

Stigmatisme

les usages sociaux des handicaps

Chapitre 1 : Stigmatisme et identité sociale

Erving Goffman (1963)

LAURÈNE ROTHENBÜLER, LISA MEYER, MYRIAM LUTZ, VALÉRIE VULTIER

Sommaire

- Situer le texte
- Aspects méthodologiques
- Structure du texte
- Contenu du texte
- Liens avec les cours/séminaires
- Liens avec la pratique



Erving Goffman

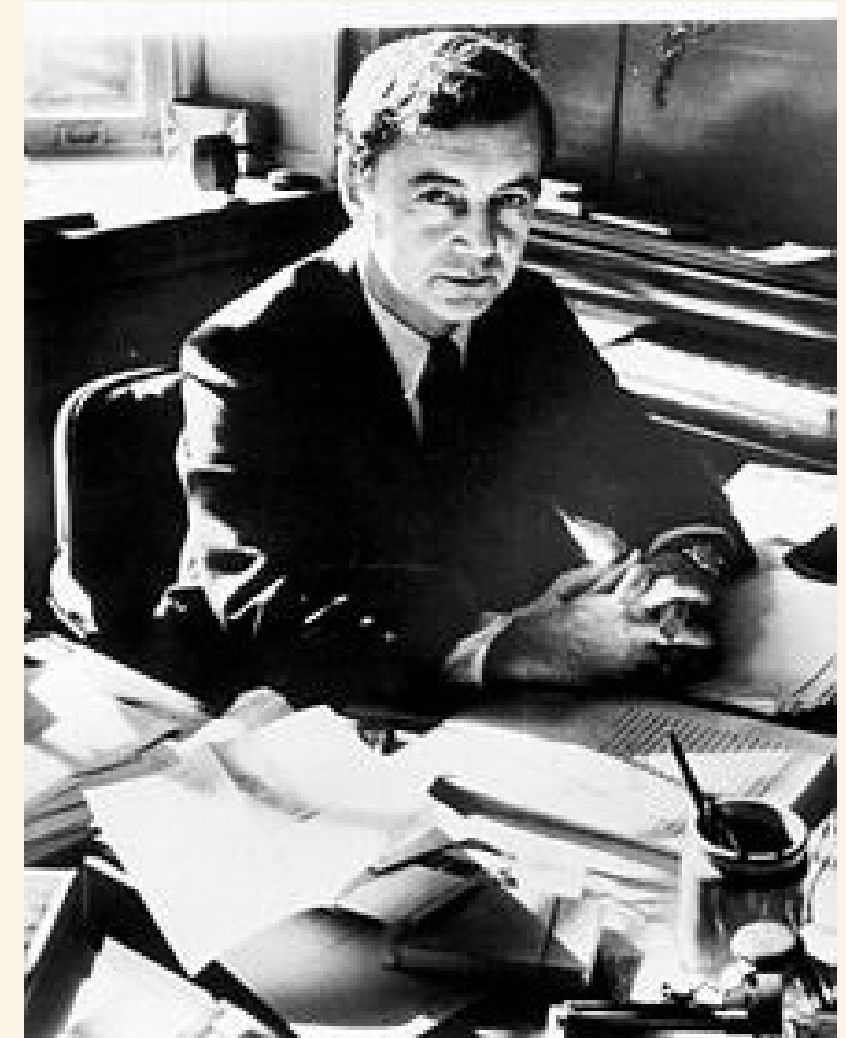
Erving Goffman (1922-1982) :

- Etudes en sociologie au Canada
- Doctorat en anthropologie sociale
- Intérêts pour les relations entre les individus, les rôles sociaux, l'analyse des comportements



Erving Goffman

- Etudie les stratifications sociales
- Professeur à l'université
- Rattaché à l'école de Chicago
- Durant sa carrière, il a consacré une grande partie de son énergie à l'observation participante, afin d'étudier le comportement humain
- Courant interactionniste



Contexte historique

USA années 60 :

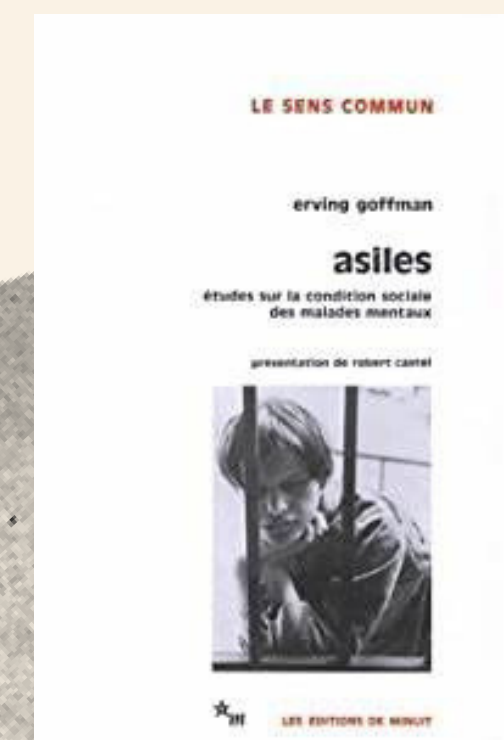
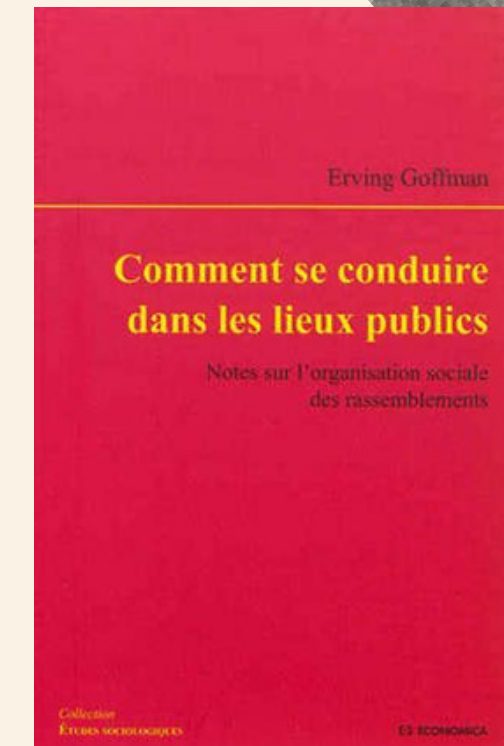
- Mouvements des droits civiques
- Mouvements féministes



Situer le texte

Oeuvres :

- La mise en scène de la vie quotidienne (1959)
- Asiles (1961)
- Les rites d'interaction (1963)
- Stigmate (1963)
- Comment se conduire dans les lieux publics (1963)



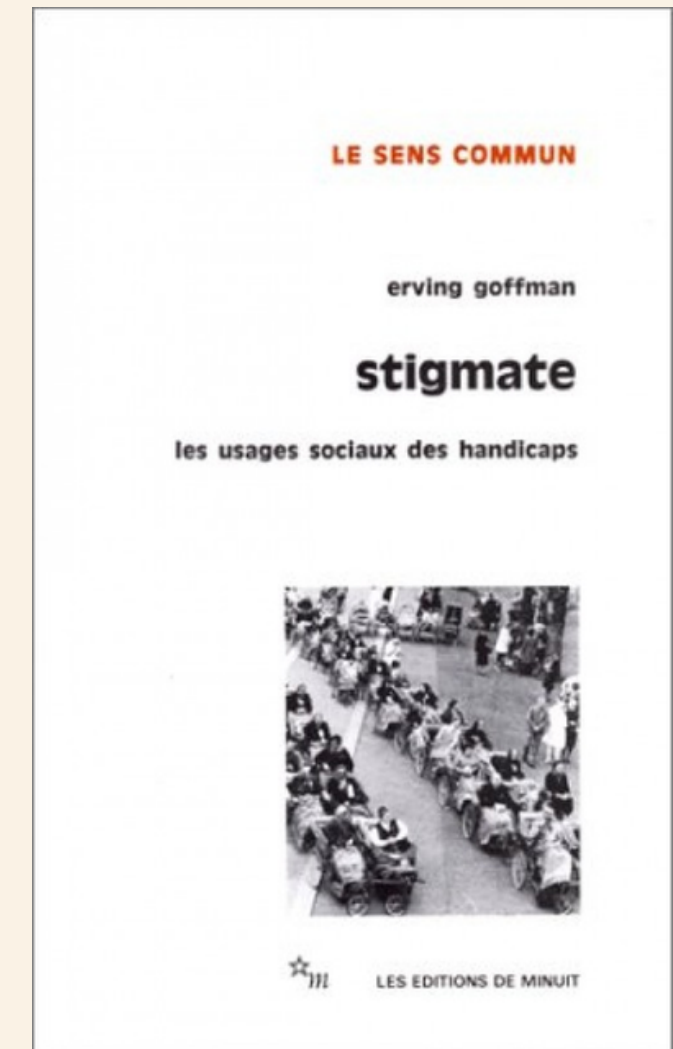
Situer le texte : Stigmata

Type de texte :

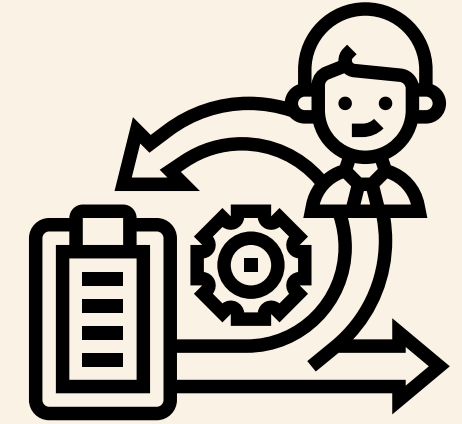
- Monographie
- Publié en 1963 en anglais et traduit en français en 1975

Public visé :

- Chercheurs, étudiants, personnes intéressées par la sociologie, les interactions et la stigmatisation



Aspects méthodologiques



Approches qualitatives

Collecte d'analyse d'entretiens

Récolte de données

Entretiens et recherche documentaire

Revue scientifique

Résultats de recherches antérieures

Type d'analyse de données

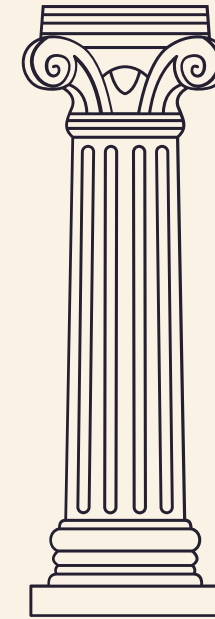
Descriptive

Explicative

Structure du texte

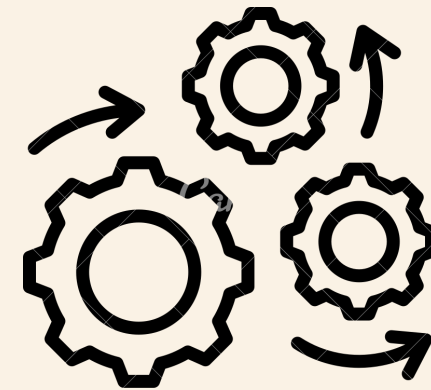
- **Origine + significations du terme de stigmaté**

- a. évolution à travers l'histoire
- b. état actuel des écrits + manques relevés par Goffman



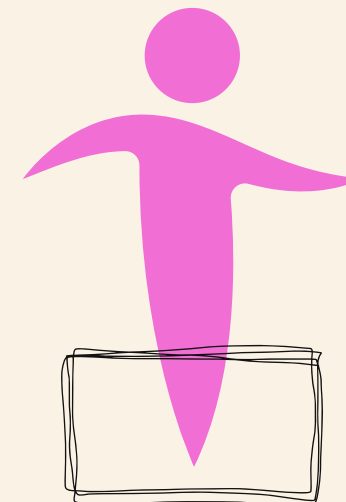
- **Notions préliminaires**

- a. processus de catégorisation
- b. identités sociales réelle et virtuelle
- c. processus de stigmatisation



- **Points de vue de l'individu stigmatisé**

- a. différence visible ou pouvant être dissimulée
- b. 3 types de stigmatés



Structure du texte

- **Attitudes des “normaux”**

- a. idéologie du stigmat
- b. discrimination



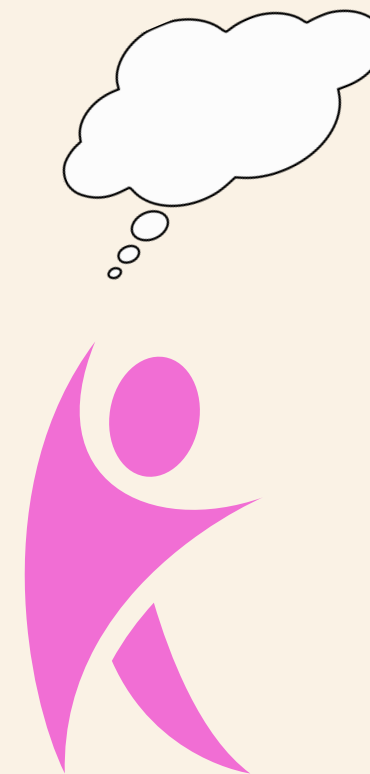
- **Comment les personnes stigmatisées réagissent**

- a. 8 types de réactions citées par Goffman



- **Contacts mixtes**

- a. causes des difficultés chez les personnes stigmatisées
- b. causes des difficultés chez les personnes “normales”



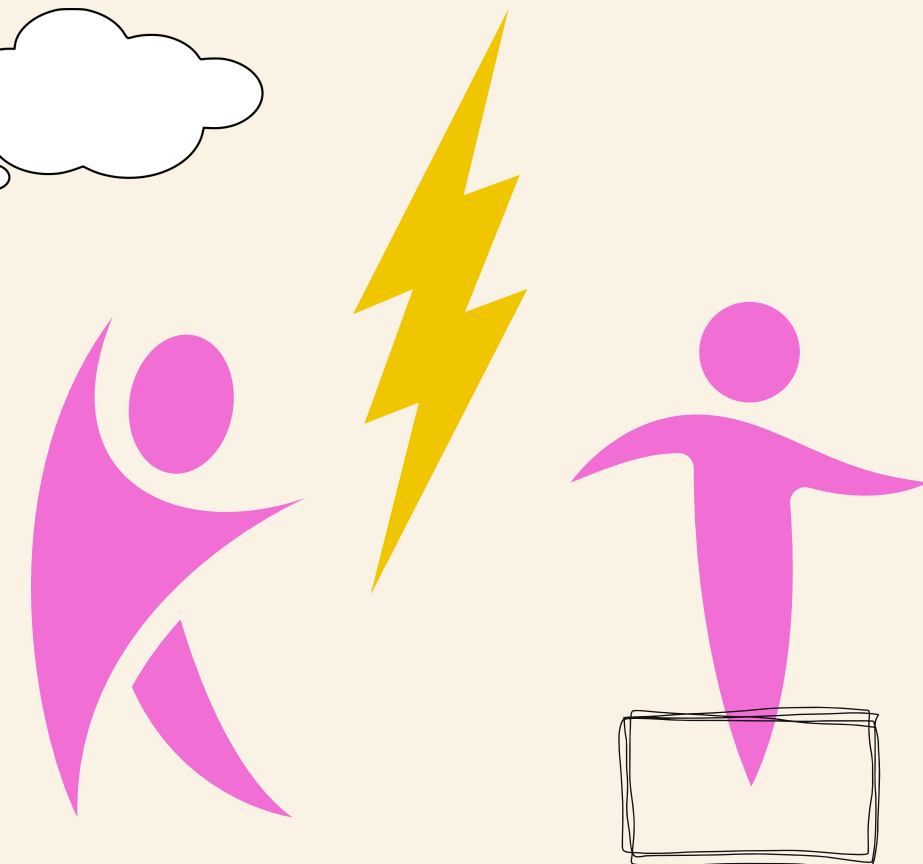
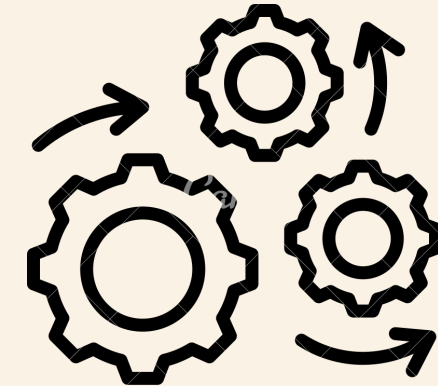
- **Défense des intérêts des personnes stigmatisées**



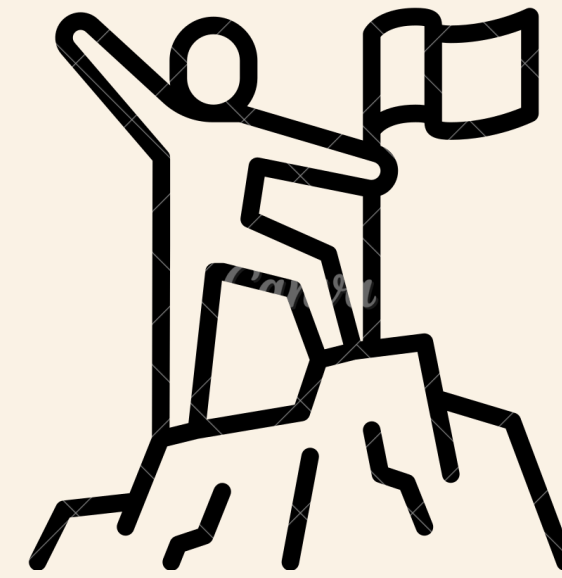
Contenu du texte

Problématique :

- Par quel processus des attributs « différents » peuvent-ils affecter la façon dont des individus qui les portent sont perçus par les autres membres d'une même société ?
- Quels sont les pré-requis à ce processus ?
- Quelles sont les répercussions de ce processus sur les membres de la société et leurs relations ?



Contenu du texte



But :

- Décrire “les conditions de structure préalables du stigmaté” et l’influence que la société a sur son apparition (Goffman, 1973, p.11)
- Définir le concept de stigmaté
- Comprendre les impacts de la stigmatisation sur les individus (impact personnel et impact sur les relations qu’il a avec les autres)

Contenu du texte :

Thèse centrale:

- catégorisation + stéréotypes = stigmatisation
- stigmatisation = écart entre identité sociale virtuelle et identité sociale réelle
- stigmaté + théorie du stigmaté => exclusion + discrimination
- exclusion + discrimination <=> difficultés des contacts mixtes

Définitions :

Identité sociale virtuelle = Attente de ce que doit être l'individu (hypothèse)

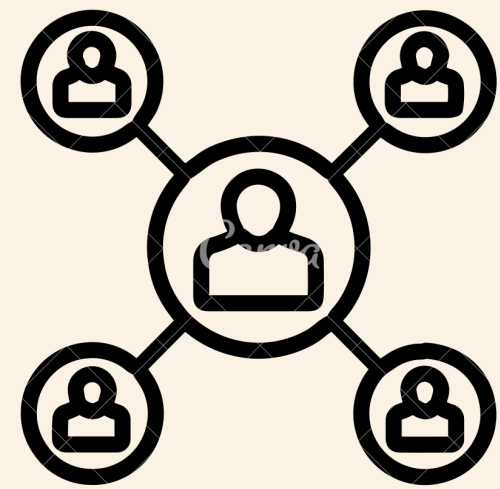
Identité sociale réelle = Ce qu'il est réellement (prouvé)

Stigmate : (définitions données par Goffman)

- Attribut qui jette un discrédit profond sur celui qui le porte
- Différence fâcheuse par rapport à nos attentes
- Désaccord entre l'identité sociale virtuelle et l'identité sociale réelle
- Dépend de la relation entre l'attribut (stigmatisant) et le stéréotype
- 3 types : monstruosités du corps, tares du caractère, tribaux

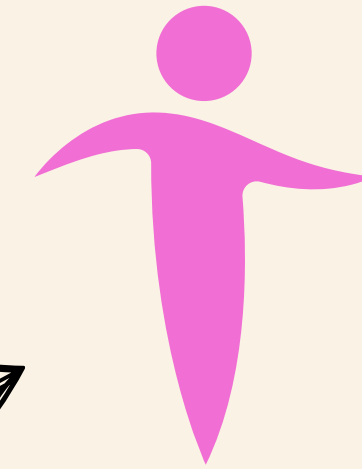
Contacts mixtes = contacts entre individus stigmatisés et individus "normaux"

Catégorisation :



La société

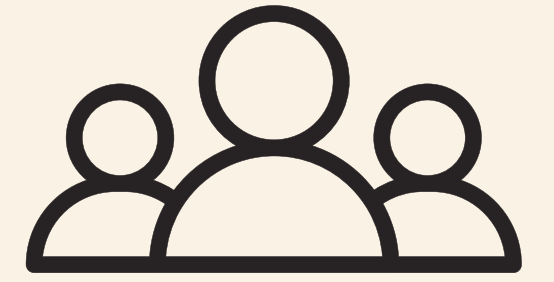
établit des procédés
servant à
catégoriser



Personnes



Contingents d'attributs



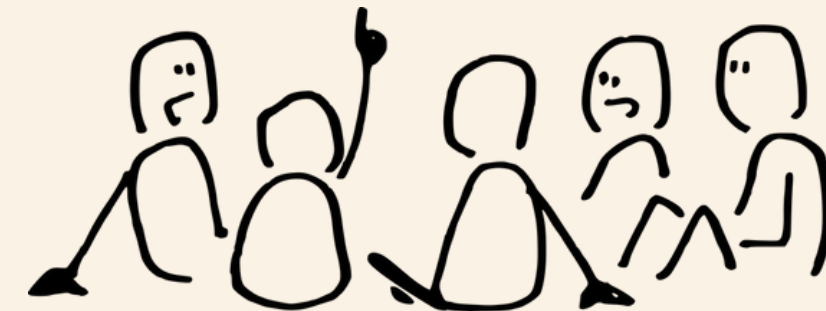
En



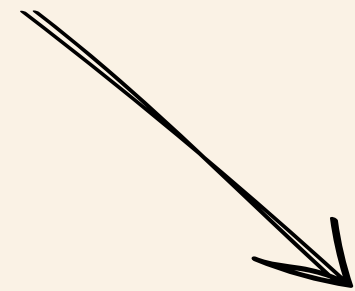
diverses



catégories



Catégorisation :

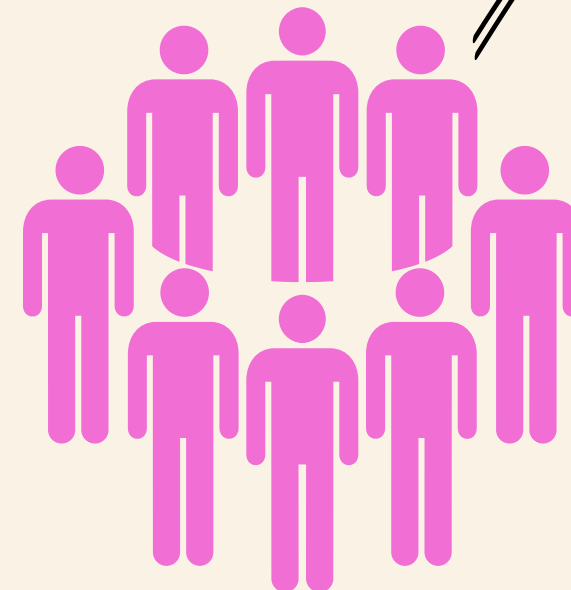


Individu issu de la catégorie
"normale"

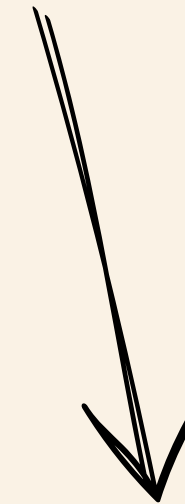
Observe
ses
attributs



Inconnu



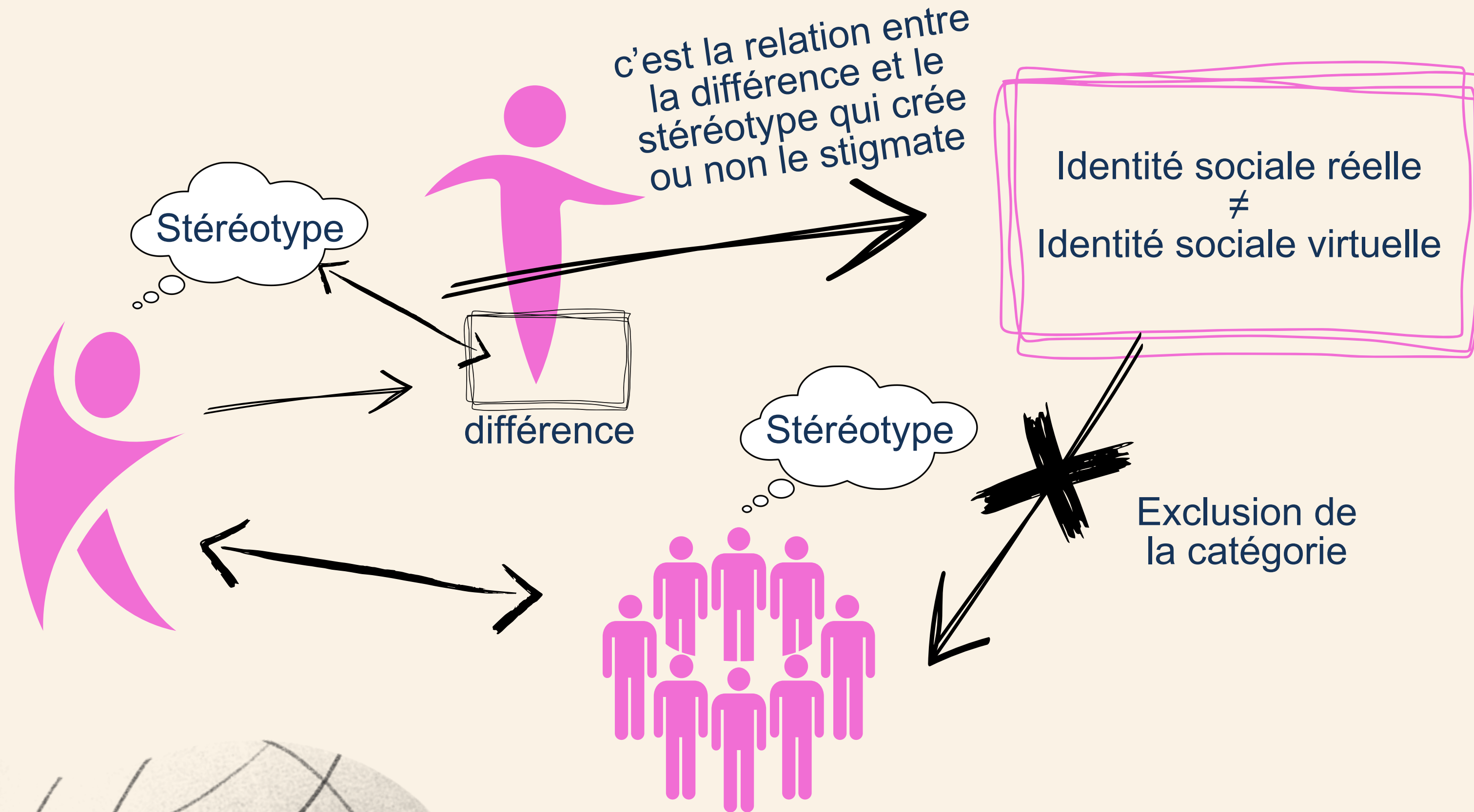
catégorisation basée sur des
hypothèses
"identité sociale virtuelle"



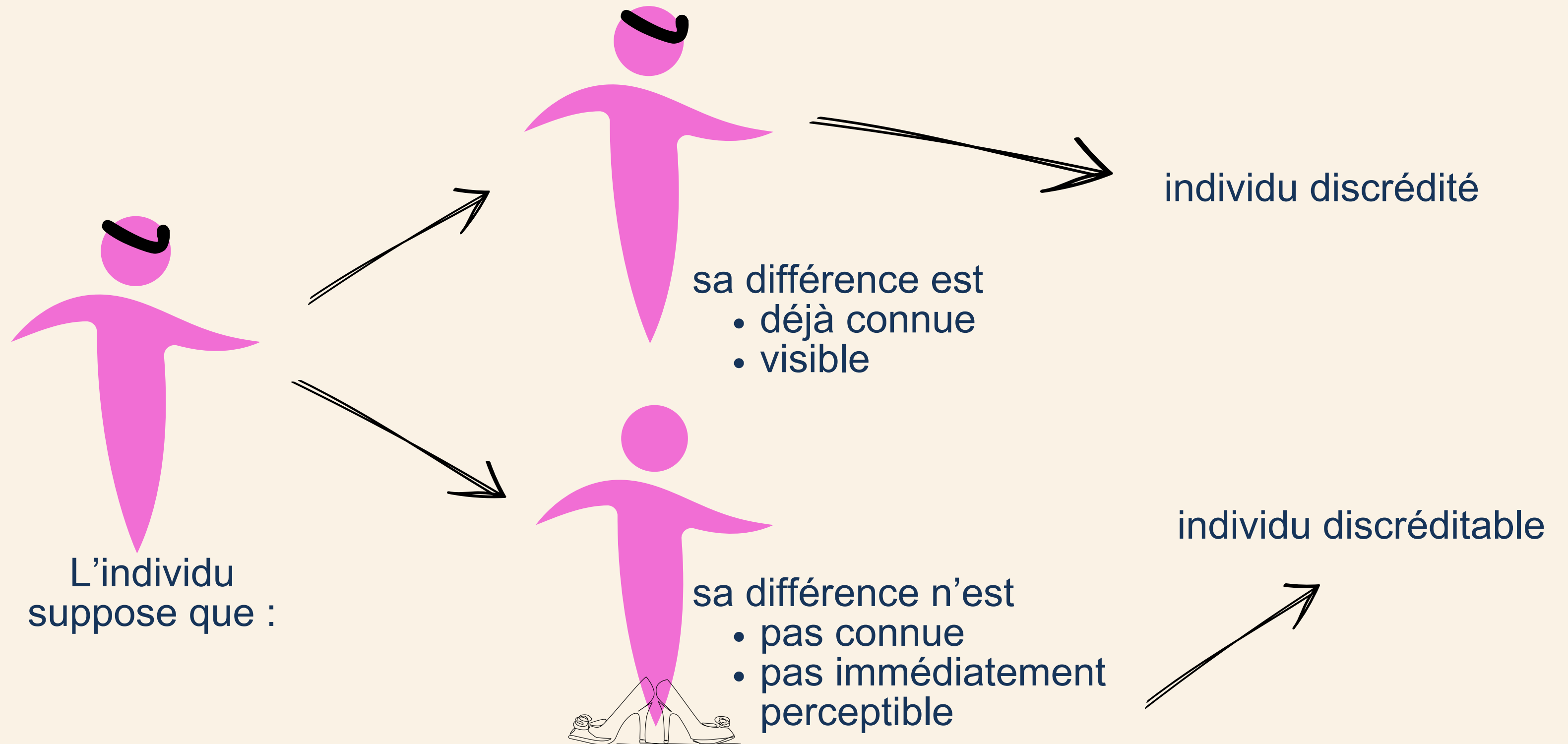
En découlent des :

- attentes normatives
- exigences

Processus de stigmatisation :



Différence visible ou dissimulable

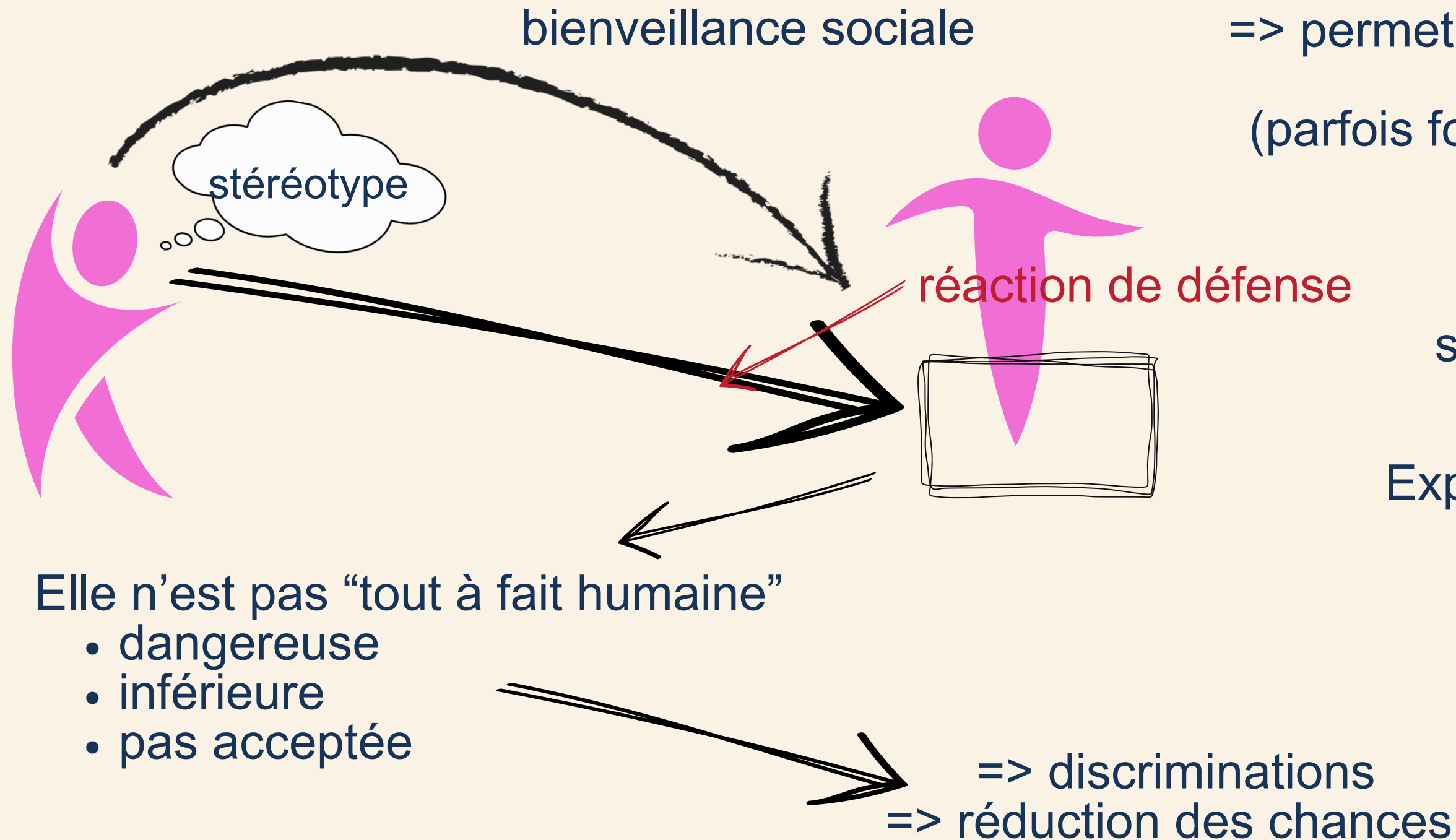


Attitude des “normaux” :

Idéologie du stigmaté

Idéologie du Stigmaté :

=> permet de justifier le comportement discriminatoire (parfois fondé sur autre chose que le stigmaté!)



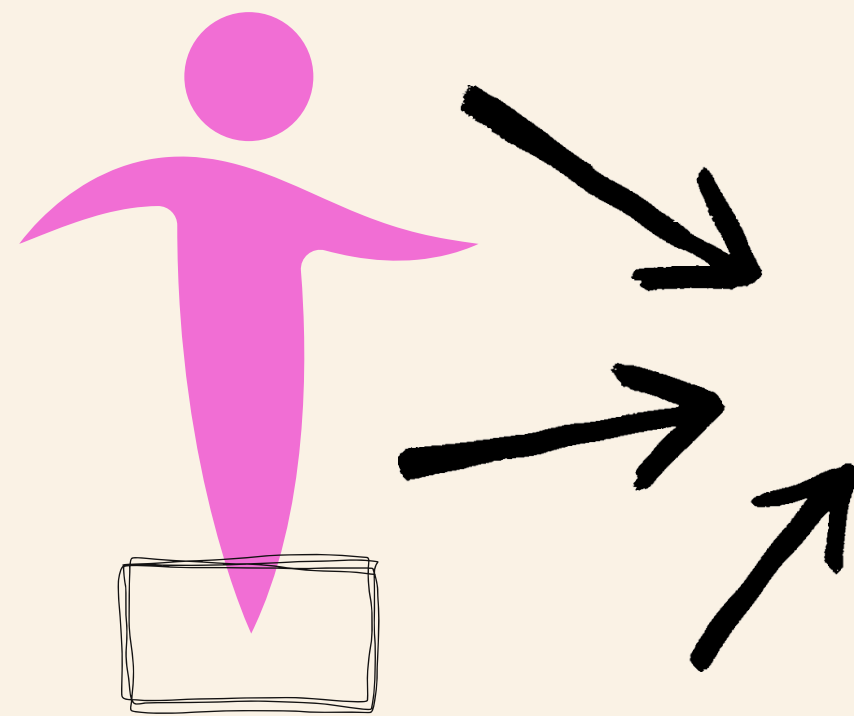
stigmaté + réaction de défense

Expression directe de sa déficience

juste salaire

Justification de la discrimination

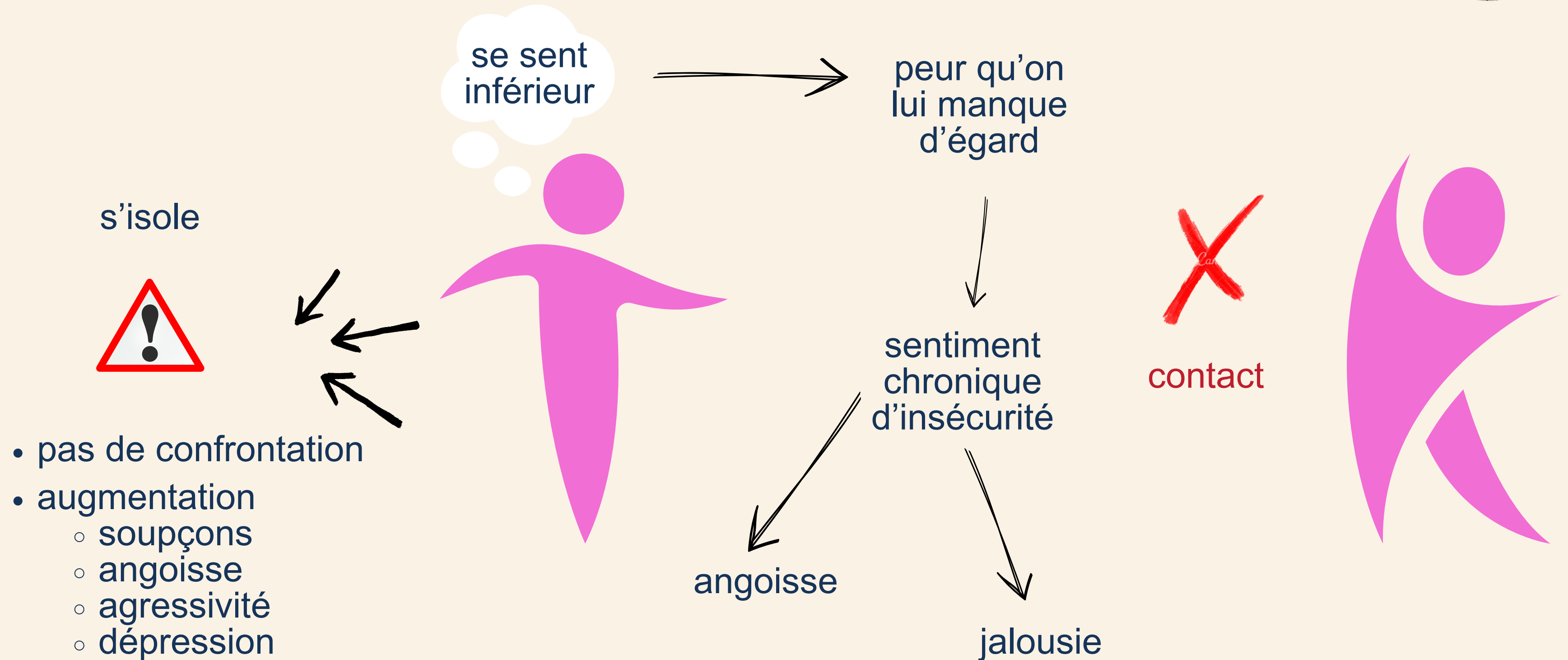
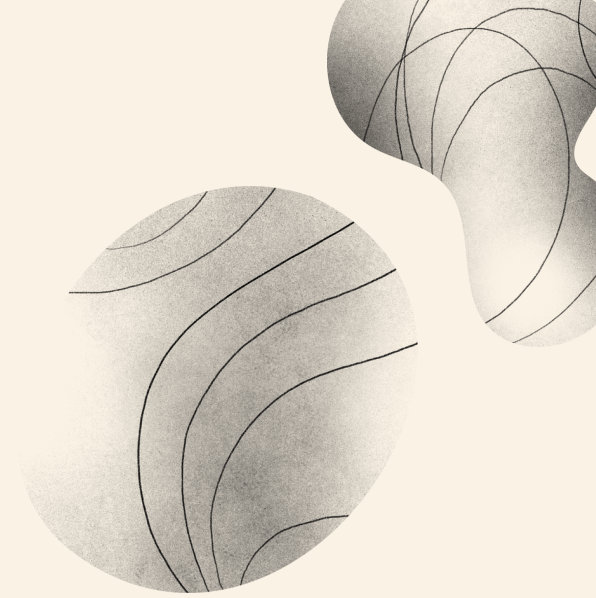
Réactions des personnes stigmatisées



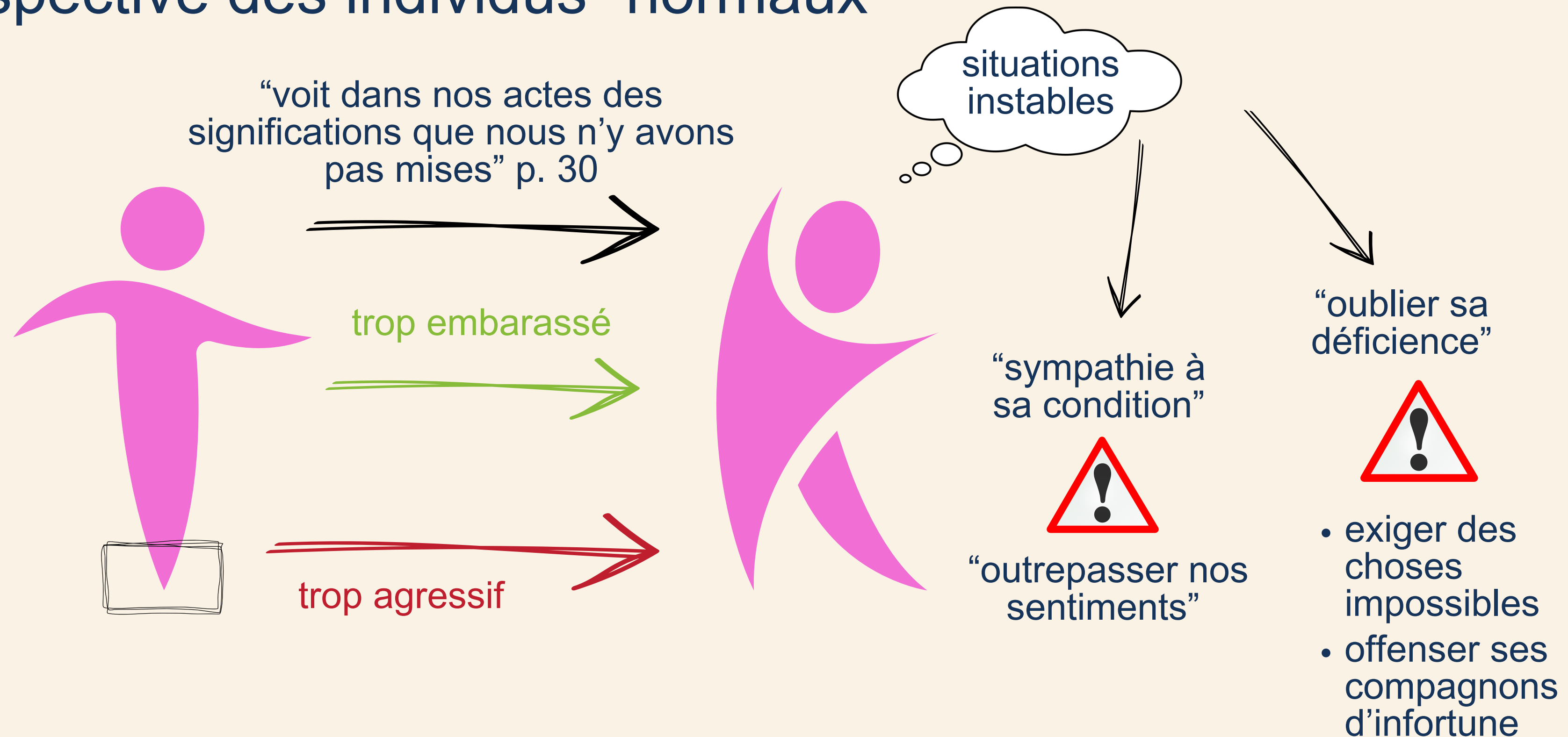
- **rejet** de la catégorisation négative en **inversant les rôles**
- **honte** due à l'acceptation des critères de catégorisation
- **correction** du stigmat
- chercher à améliorer sa condition par l'**exploit**
- se couper de la réalité et **vouloir être normal malgré tout**
- **tirer profit** de son stigmat pour justifier des insuccès causés pour d'autres raisons
- **bénédiction déguisée**
- **redéfinir les critères** des catégories édictées par la société

Difficulté des contacts mixtes :

Perspective des individus stigmatisés

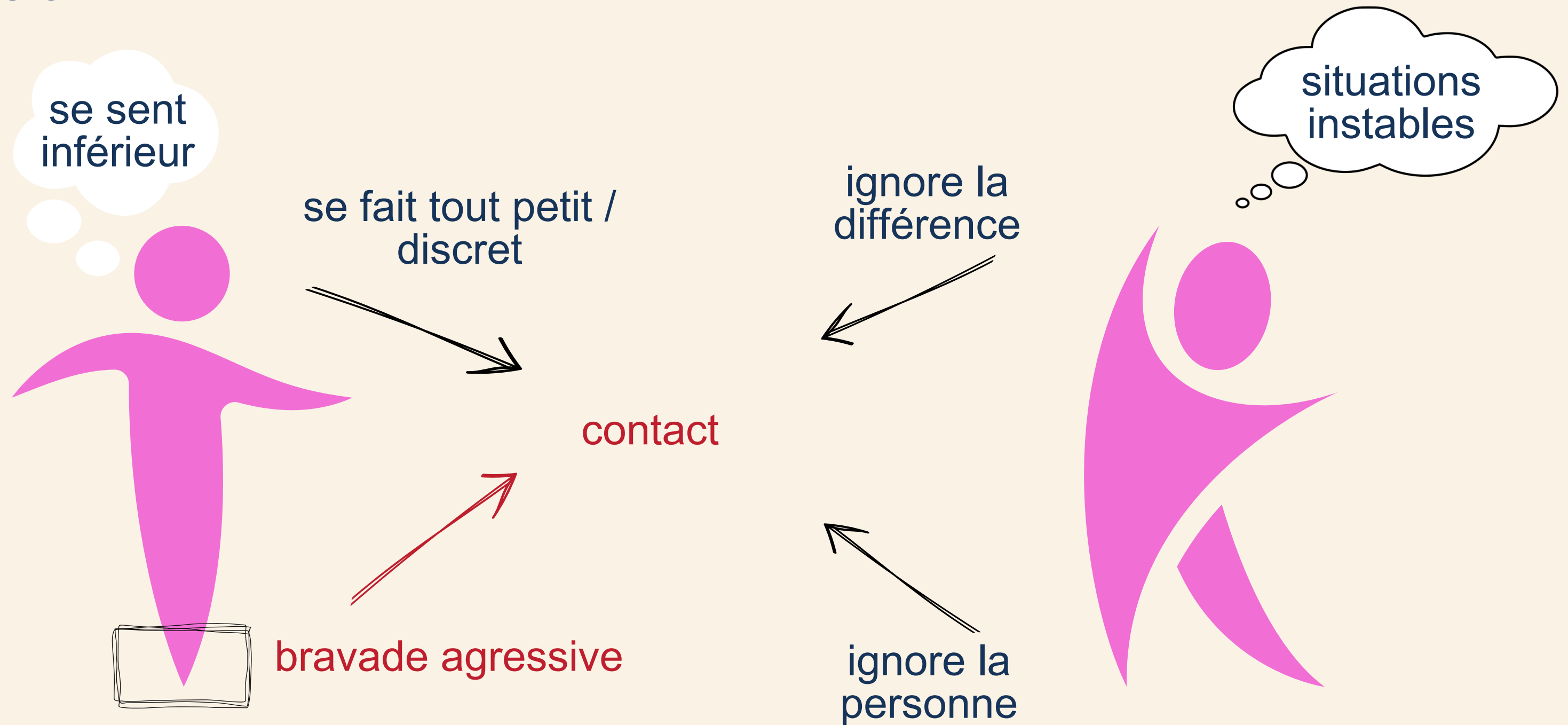


Difficulté des contacts mixtes : Perspective des individus "normaux"

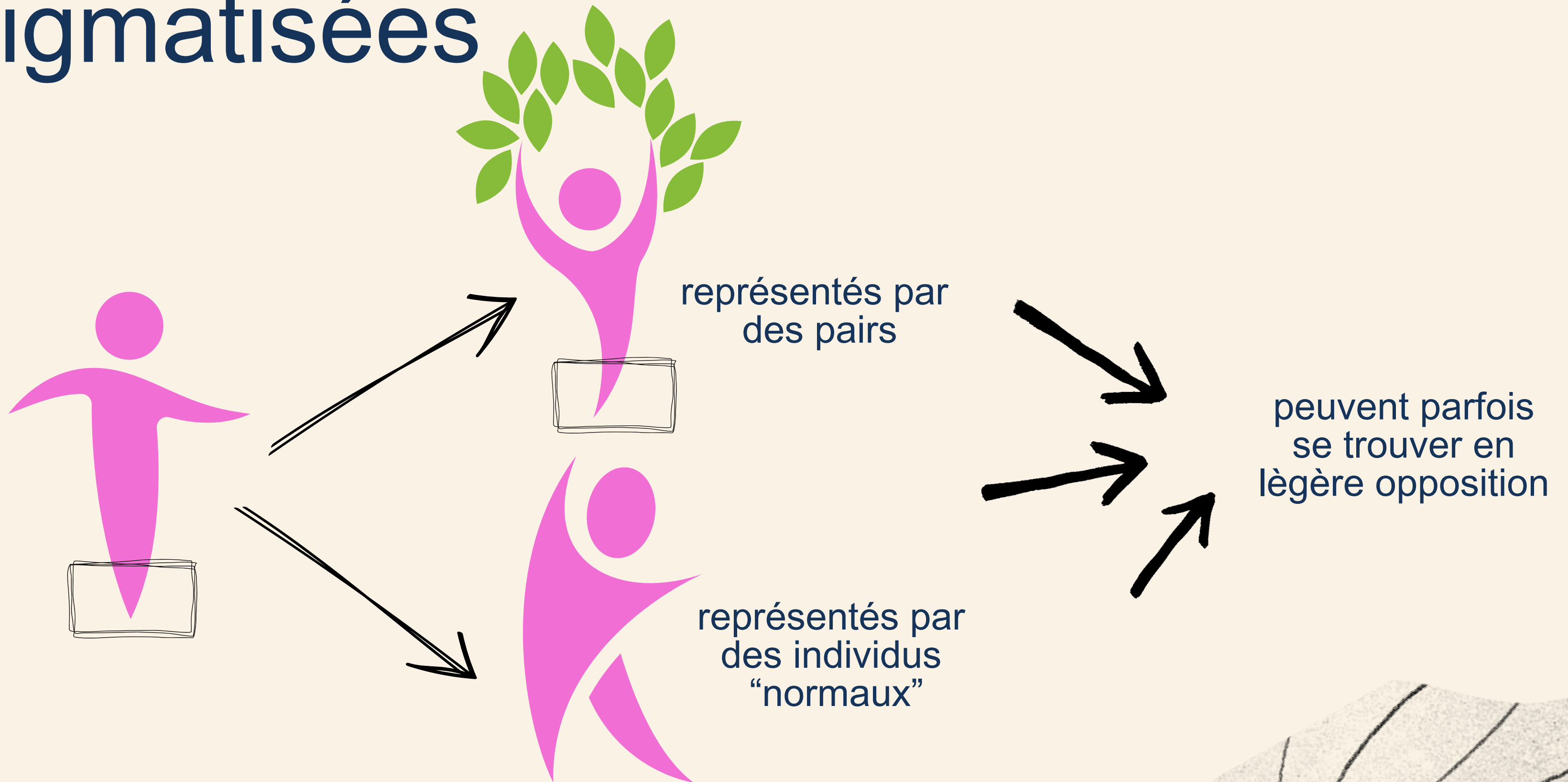


Difficulté des contacts mixtes :

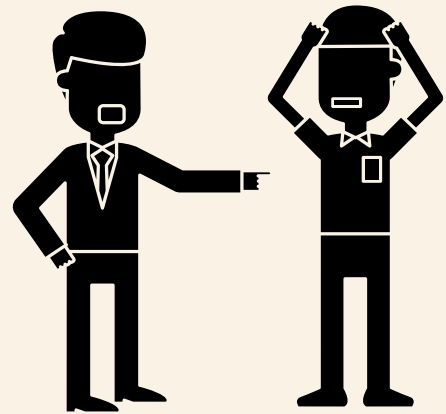
Résultat



Défense des intérêts des personnes stigmatisées



Impacts



Conflits intérieurs.

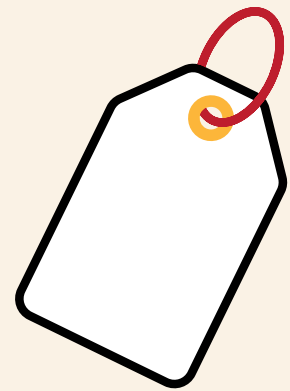
“La présence de personnes normales autour des personnes stigmatisées renforce l'écart entre celles-ci (comme elles sont) et ce qu'on exige d'elles (ce qu'on souhaite qu'elles soient). La haine et le mépris peuvent être présents quand l'individu est seul et se regarde lui-même.
(p.18-19)



Silhouettes effacées.

“Les stigmatisés se font parfois tout petits pour se protéger des moqueries des autres, des curiosités mal placées...”
(p. 29)

Impacts



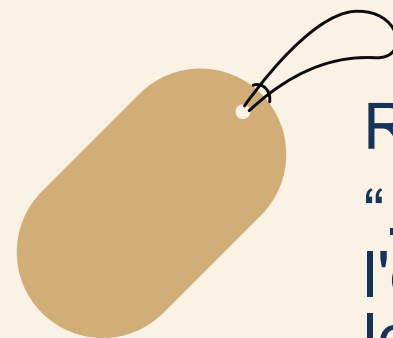
Étiquetage

“Nous sommes tous enclins, semble-t-il, à identifier les gens d'après certaines caractéristiques qui comptent pour nous, ou qui, pensons-nous, ont nécessairement une importance générale.” (p.33)



Solidarité

“les personnes appartenant à une catégorie stigmatisée ont tendance à se rassembler en petits groupes sociaux.” (p.36)



Réécrire l'étiquetage

“...N'employer que des termes comme « handicapé de l'ouïe », « défaut auditif » et « perte de l'ouïe » : de bannir le mot « sourd » .” (p.37)

Impacts



Ambassadeurs

« porte-parole » devant divers publics de normaux et déstigmatisés : ils défendent la cause de ces derniers,

Lorsqu'ils font partie des déstigmatisés, ils se présentent en modèles vivants d'une conquête de la normalité, en héros de l'adaptation, dignes de récompenses publiques." p.37

Lien avec le contexte politique et institutionnel

- Exemple du VIH
- Personnes stigmatisées
- Déclaration politique sur le VIH et le sida de 2021
=> Fin des inégalités, agir pour éradiquer le sida
- Ensemble d'actions



Contexte actuel

Multitude d'associations existent actuellement regroupant des minorités

Elles offrent la possibilité aux personnes stigmatisées de :

- Ne plus être seules
- Trouver de l'information
- Du soutien
- Avoir de la visibilité
- Être représentées auprès des politiques
- Avoir des pistes
- Faire entendre leur voix
- Collecter les informations, les plaintes, etc ...
- Dénoncer les injustices
- Défendre les droits

Exemple



Aids-Hilfe Schweiz
Aide Suisse contre le Sida
Aiuto Aids Svizzero

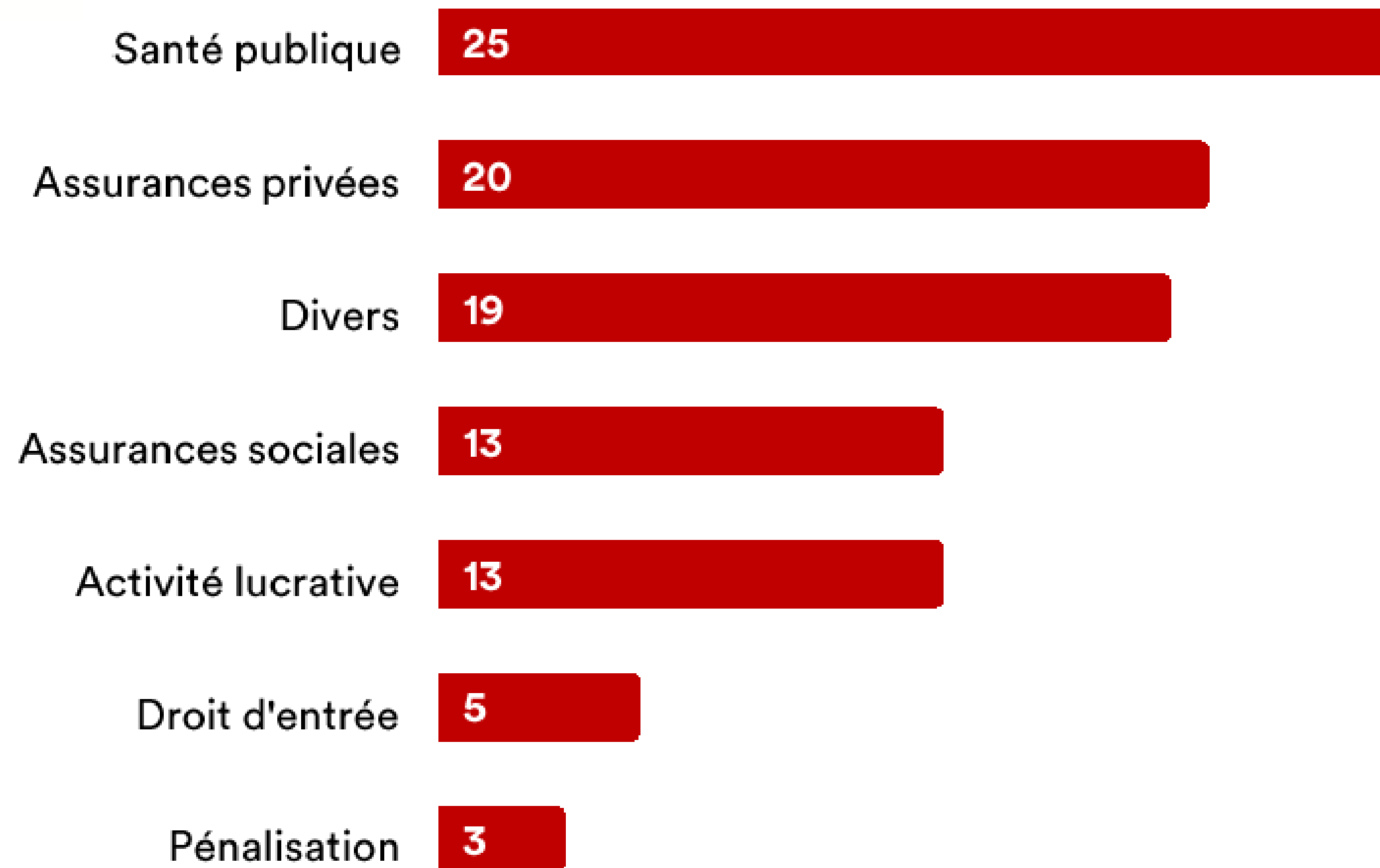
- Regroupement de différents articles, différents sujets
- Nomme et utilise la théorie de Goffman pour expliquer les mécanismes de stigmatisation et discrimination
- Donne des statistiques et résultats d'études
- Définir des pistes pour prévenir la discrimination
- Mettre en lien divers organismes de défense
- Divers lieux de soin spécifiques et appropriés



Dans quels domaines / situations pensez-vous que les personnes atteintes du VIH sont le plus souvent exposées à la stigmatisation ?

Discrimination - VIH

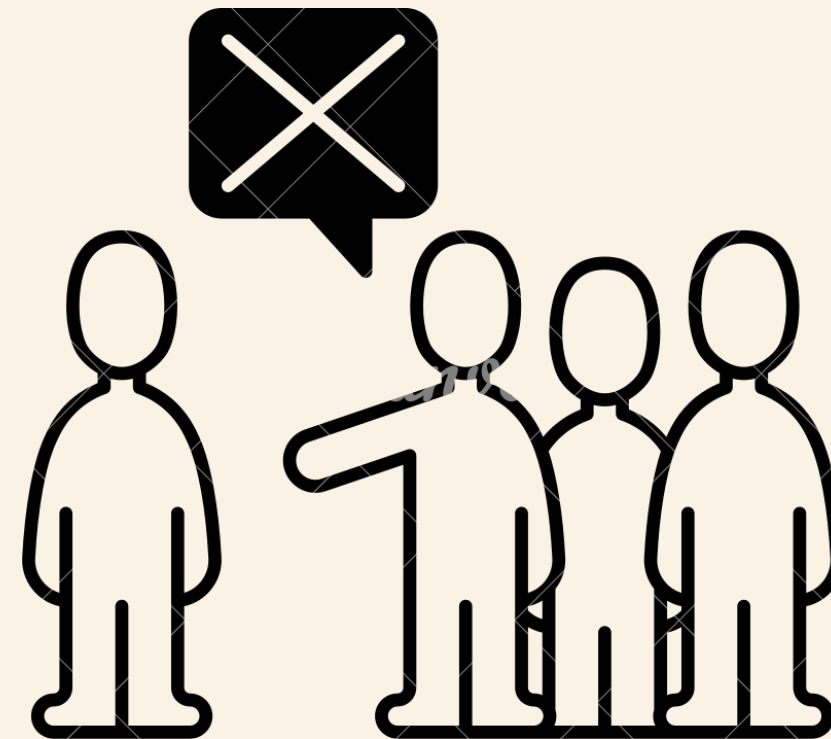
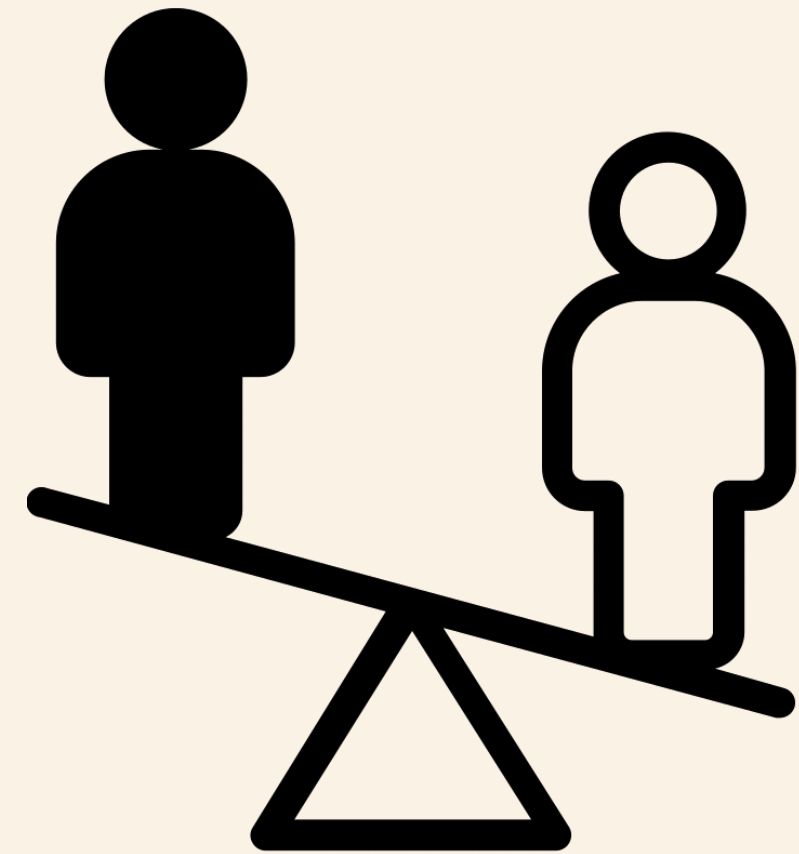
Signalements de discriminations du 1^{er} novembre 2022 au 31 octobre 2023



Discrimination - VIH

Touche tous les domaines:

- Santé
- Assurances privées
- Divers
- Assurances sociales
- Activités lucratives
- Séjour
- Pénal



Loi contre la discrimination

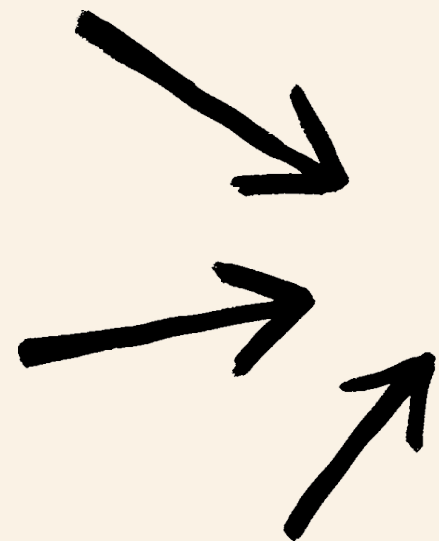
Art. 8 Égalité

- 1 Tous les êtres humains sont égaux devant la loi.
- 2 Nul ne doit subir de discrimination du fait notamment de son origine, de sa race, de son sexe, de son âge, de sa langue, de sa situation sociale, de son mode de vie, de ses convictions religieuses, philosophiques ou politiques ni du fait d'une déficience corporelle, mentale ou psychique.
- 3 L'homme et la femme sont égaux en droit. La loi pourvoit à l'égalité de droit et de fait, en particulier dans les domaines de la famille, de la formation et du travail. L'homme et la femme ont droit à un salaire égal pour un travail de valeur égale.
- 4 La loi prévoit des mesures en vue d'éliminer les inégalités qui frappent les personnes handicapées.

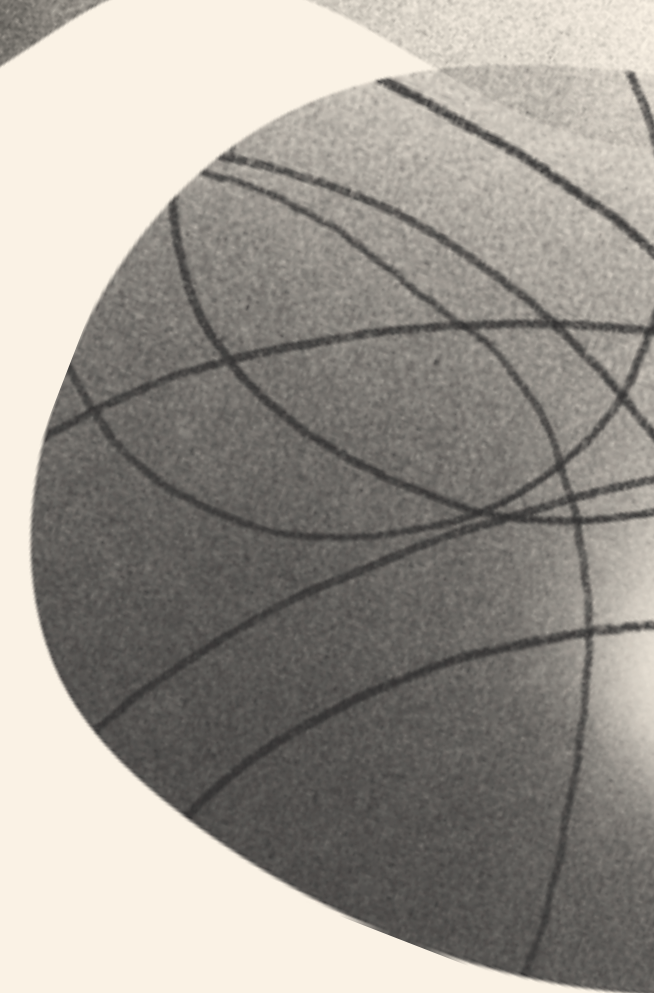


Recherche Google Scholar

Termes : Goffman, stigmaté et identité sociale



Goffman apparaît dans environ
300-400 études par année



Assurances sociales

Journaux réflexifs

Consommation substances

Migration

Liens avec cours passés

2425 Démarche communautaire

SEP

1215 pathologies psychiques

Déprivations occupationnelles

Journaux réflexifs

Droit des personnes

1215 pathologies physiques

1114 handicap

Journaux réflexifs

Occupations

3531 Genre

Rétablissement

Spiritualité

Dyspraxie

1217 intervention

AVC

1112 développement de la personne

2428 Sexualité

1113 Institutions politiques

2428 vulnérabilité et capacité

Journaux réflexifs

Journaux réflexifs

Aide sociale

2427 interventions psychosociaux

Liens avec le contexte politique et institutionnel

Les personnes stigmatisées sont en général moins bien prises en charge dans tous les domaines de la vie.

Exemple : prise en charge somatique des personnes souffrant d'une pathologie de santé mentale

- => la personne est moins prise au sérieux
- => prise en charge plus tardive
- => incidence sur sa santé et espérance de vie

Liens avec la pratique

Les ergothérapeutes doivent être conscients du processus de stigmatisation, de ses causes et de ses conséquences

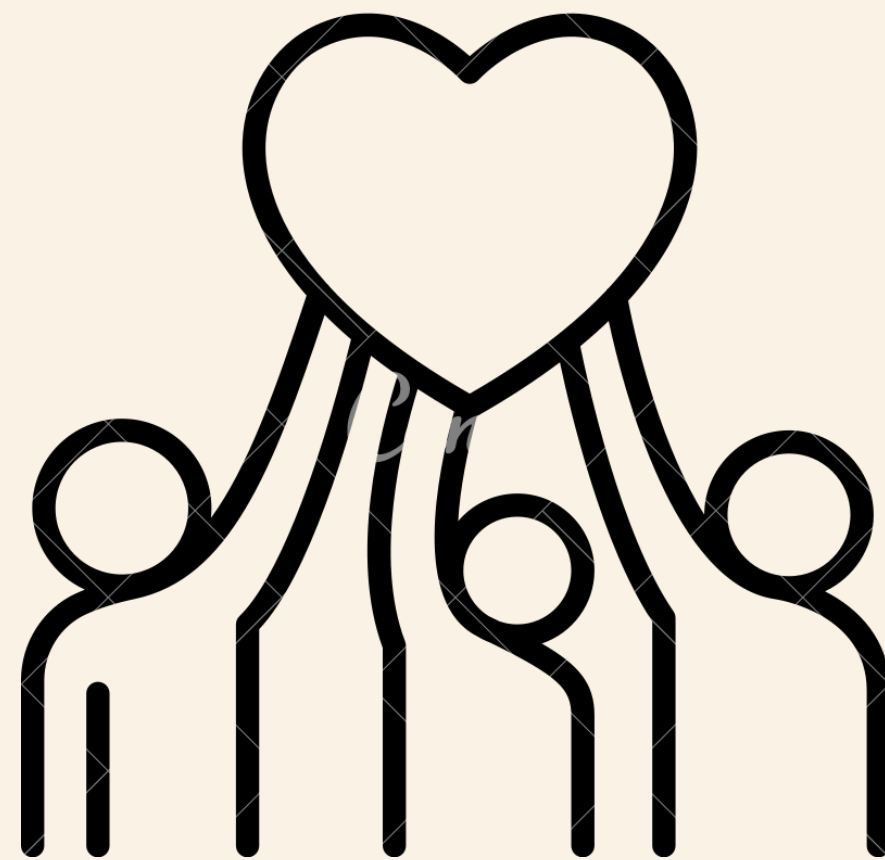
- favoriser l'égalité des chances des clients (mêmes droits) et défendre leurs intérêts
- favoriser la participation sociale
- aider à améliorer l'estime de soi et la confiance en soi
- fournir un cadre sécuritaire
- aider à la reconnaissance des droits (cf Lhand)
- empowerment
- aide à la conscientisation du processus et à sa relativité



Références

- Bonnet, C. (2008). *Erving Goffman : stigmaté, les usages sociaux des handicaps*. https://base.afrique-gouvernance.net/docs/12_25_erving_goffman_stigmaté.pdf
- Carricaburu, D., & Ménoret, M. (2004). *Sociologie de la santé : Institutions, professions et maladies*. Armand Colin. <https://doi.org/10.3917/arco.carri.2004.01>
- Elsevier. (2017). *Troubles mentaux et comorbidités somatiques : retard à la prise en charge, sévérité et coûts associés*.
- Goffman, E. (1975). *Stigmatés, les usages sociaux du handicap*, Paris, Éditions de Minuit. *Stigmaté : les usages sociaux des handicaps*.
- L'encyclopédie canadienne. (2015, 23 avril). *Mouvements des droits des personnes handicapées au Canada*. <https://www.thecanadianencyclopedia.ca/fr/article/mouvement-des-droits-des-personnes-handicapees>
- Portes, J. (2007). Les États-Unis des années 1960. *Matériaux pour l'histoire de notre temps*, 87, 1-4. <https://doi.org/10.3917/mate.087.0001>
- UNAIDS. (2021). *Rapport d'avancement sur les mesures visant à réduire la stigmatisation et la discrimination sous toutes leurs formes*. https://www.unaids.org/sites/default/files/media_asset/PCB49_Stigma_Discrimination_FR.pdf

Merci pour votre attention !



Questions de réflexion

- Quelles sont les actions qu'on peut faire pour réduire la stigmatisation?
- Avez-vous rencontré ce processus de stigmatisation durant des situations de stage ?
- Dans votre pratique future, que pensez-vous mettre en place pour éviter de rentrer dans ce processus ?

