

# **LA CAUSE DE MON ENFANT**

**Mobilisations individuelles de parents d'enfants en  
échec scolaire précoce**

**Stanislas Morel**

# Sommaire

- 01 AUTEUR**
- 02 ARTICLE**
- 03 MÉTHODOLOGIE**
- 04 PROBLÉMATIQUE**
- 05 BUTS**
- 06 THÈSE**
- 07 PLAN + LOGIQUE ARGUMENTATIVE**
- 08 CONCEPTS**
- 09 CONCLUSION**

# ABOUT HIM

- Sociologue
- Maître de conférence en science de l'éducation à l'université de St-Étienne
- Education, culture, politique
- Thèse de doctorat en sociologie sur l'échec scolaire en France



# À propos de l'article

## Type de texte :

- Article de revue
- Année de publication : 2012
- Revue Politix



<https://www.cairn.info/revue-politix-2012-1.htm>

## Public visé :

- tout public (parents et professionnels)

## Contexte :

- augmentation de la prise en charge de l'échec scolaire

# Méthodologie

Approche qualitative, phénoménologique (expérience vécue, récit rétrospectif)

Récolte de données :

- 23 entretiens auprès de parents (principalement avec les mères, âge entre 35-52 ans). Parents d'enfants âgés entre 5 et 12 ans (garçons)
- enquête sur les professionnels en charge du traitement de l'échec scolaire

# PROBLÉMATIQUE

“Mais qu’advient-il quand, dans une société où le mode de reproduction est à « composante scolaire », le ou les héritiers présomptifs rencontrent des difficultés dès les premières années de leur scolarité, compromettant ainsi leur succès dans une des voies d’accès les plus sûres à la réussite sociale ?” (Morel, 2012, p.154)

**MÉDICALISATION DE  
L'ÉCHEC SCOLAIRE**

**PARCOURS  
ANXIOGÈNE DE  
L'ÉCHEC SCOLAIRE**

# Buts de l'article

Comprendre les mobilisations parentales en faveur d'enfants précocement en grande difficulté scolaire (Morel, 2012, p.154).

Mettre en évidence les différentes mobilisations parentales et professionnelles en fonction des classes sociales des familles.

# Thèse de l'auteur

L'auteur dénonce :

- “...la domination des professionnels sur les parents, qui varie, bien évidemment, en fonction des propriétés sociales des acteurs impliqués” (Morel, 2012, p.166)

Injonctions contradictoires:

- multiplication des professionnels
- reconnaissance des difficultés



# PLAN ET LOGIQUE ARGUMENTATIVE

Alternance entre entretiens et enquête

**I. Ambivalence du recours aux spécialistes**

**II. Se mobiliser pour le plus proche des proches**

**III. De la cause des enfants à celle des parents**

# Parcours anxiogène

Alourdissement des investissements, au  
niveau financier et temporel

Médicalisation croissante

Caractère non unifié du secteur

Injonctions contradictoires

# DROITS ET DEVOIRS DES PARENTS

“Légitimes et attendues, les mobilisations des parents se voient cependant assigner des limites : elles ne doivent pas empiéter sur les prérogatives des professionnels. Les **droits** et les **devoirs** des parents s’arrêtent là où commencent ceux des spécialistes, mais la frontière entre ces deux domaines de compétences est loin d’être nettement tracée, ce qui ne manque pas de provoquer des incompréhensions chez les interviewés qui ont l’impression d’être soumis à des injonctions contradictoires.” (Morel, 2012, p.165)

# MOBILISATIONS JUGÉES ÉGOISTES

Parents moins objectifs

Intérêts personnels

“Tentative de justification de pratiques éducatives jugées « déviantes ».”

(Morel, 2012, p.166)

# REVANCHE DES PARENTS

”Inversion des rapports de force” (Morel, 2012, p.169)

Pose du diagnostic -> Pression des parents sur les enseignants

Diagnostic ouvre des portes pour la prise en charge de l'enfant : étape cruciale dans la prise en charge de l'échec scolaire, légitimité des mobilisation parentales

# **PRINCIPAUX CONCEPTS**

# CARRIÈRE

**Dans le texte:** Carrière de l'inquiétude parentale

Terme utilisé par Darmon (sociologue, recherches sur les processus de socialisation)

Régime d'objectivation et sociologie interactionniste (Darmon, 2008).

“Perspective en évolution au cours de laquelle une personne voit sa vie comme un ensemble et interprète ses attributs, ses actions et les choses qui lui arrivent.”

(Hughes, 2018, p 48)

--> Parcours découpé en différentes phases.

Analyse d'une carrière : “Manière dont les acteurs anticipent les changements, les préparent, font face aux difficultés, interprétant leurs réussites ou leurs échecs.”

(Paugam, 2018, p.48)

# DOMINATION

**Dans le texte** : domination des professionnels sur les parents

**Selon Max Weber (économiste, sociologue) :**

Un pouvoir qui est accepté par le groupe dominé et considéré comme légitime (Wagner, 2018, p.66-67)

**Selon Pierre Bourdieu (sociologue) :** intériorisation des “principes de structuration qui organisent les univers sociaux.”

(Chevallier & Chauviré, 2010, p.52) permet la domination.

-> Reconnaissance par les parents des principes au nom desquels ils sont dominés. (savoirs experts des professionnels, nécessité de le reconnaître pour pouvoir aider leurs enfants)



# CLASSE SOCIALE

## **En sociologie :**

Les classes sociales sont liées au sentiment d'appartenance des individus et à leur capacité de mobilisation et d'action collective (Coulangeon, 2018)

**Selon Karl Marx :** la situation dans les rapports de production --> bourgeois détenteurs du capital VS prolétaires (Dortier, 2013)

**Selon Max Weber :** dimension économique, statut social et pouvoir politique (Dortier, 2013)

**classes populaires  
VS  
classes supérieures**

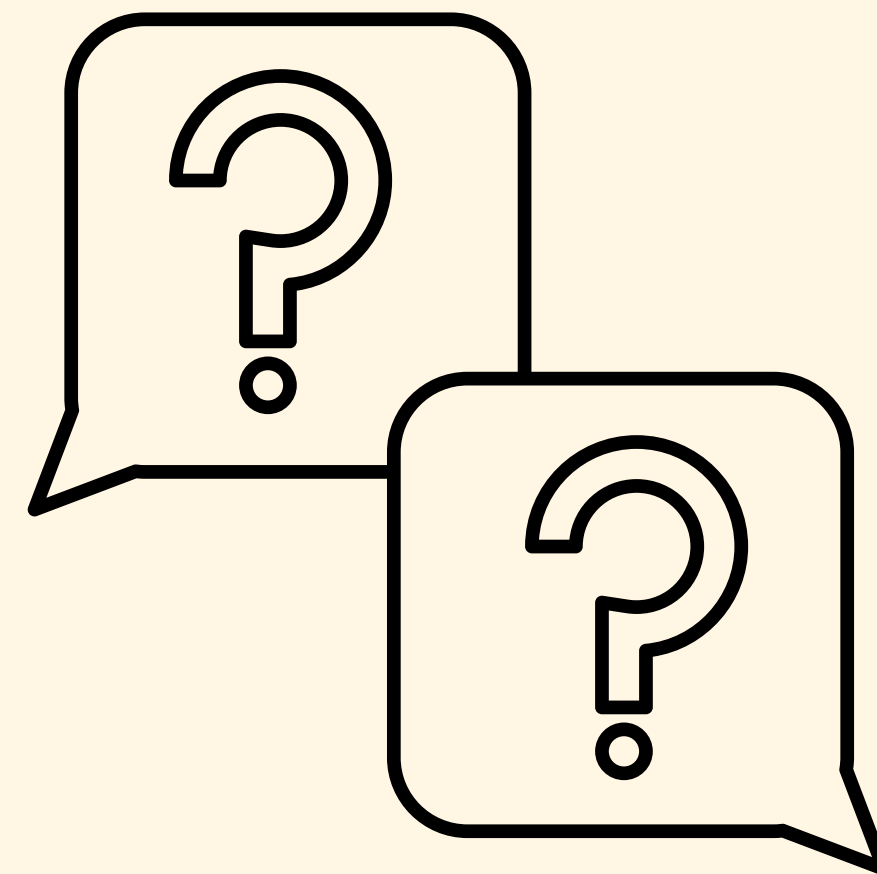
# Classe supérieure

- Relation commerciale
- Recours intensifs aux spécialistes VS prise de distance critique
- Prise de distance
- Relativiser
- Éviter de mettre une étiquette

# Classe populaire

- Normes éducatives différentes
- Vision que pas tous les enfants sont faits pour être doués à l'école

**MERCI POUR VOTRE  
ATTENTION !**



*Des questions?*

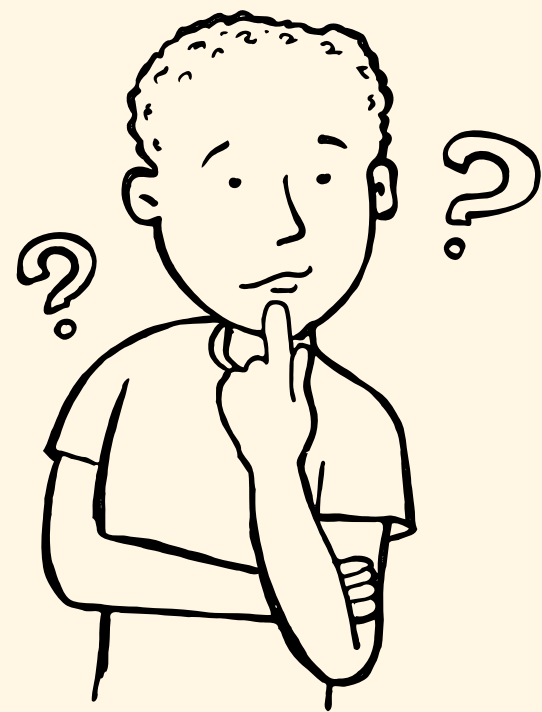
# PISTES DE RÉFLEXION

Les différences entre les classes sociales sont-elles prises en compte par les ergothérapeutes dans leurs interventions et leurs relations avec les familles ?

Le pouvoir des professionnels est-il nécessaire pour le traitement, pour garder un statut d'expert dans le domaine ?

Dans quelle mesure la proximité entre la personne qui se mobilise et l'enfant risque d'influencer l'efficacité de l'action ?

Ambivalence entre la pose d'un diagnostic qui permet à l'enfant de bénéficier d'une prise en charge particulière et le risque de "l'enfermer dans une case"



# RÉFÉRENCES

Chevallier, S. & Chauviré, C. (2010). Dictionnaire Bourdieu. Ellipses

Coulangeon, P. (2018). Classes sociales. In S. Paugam. (Éds.), *Les 100 mots de la sociologie* (p.104-106) (2e éd.). Presses universitaires de France.

Darmon, M. (2008). La notion de carrière : un instrument interactionniste d'objectivation. *Politix*, 82(2), 149–167. <https://doi.org/10.3917/pox.082.0149>

Dortier, J-F. (Éds.). (2013). Classes sociales. In *Le dictionnaire des sciences sociales* (p.51-53). Sciences Humaines Éditions.

Hughes, E. (2018). Carrière. In S. Paugam. (Éds.), *Les 100 mots de la sociologie* (p.47-48) (2e éd.). Presses universitaires de France.

Morel, S. (2012). La cause de mon enfant. *Politix*, 99(3), 153–176. <https://doi.org/10.3917/pox.099.0153>

Wagner, A-C. (2018). Domination. In S. Paugam. (Éds.), *Les 100 mots de la sociologie* (p. 66-68) (2e éd.). Presse universitaire de France.