

MODULE F2

Rapports sociaux et inégalités

PARTIE DÉVELOPPEMENT HUMAIN

L'ADOLESCENCE

HETS-FR

21 et 27 novembre 2023

Sophie Guerry

sophie.guerry@hefr.ch

Plan du cours (début)

1. INTRODUCTION

- Définition et délimitation
- Tâches de développement

2. Aspects du développement **BIOLOGIQUE/PHYSIQUE**

- La puberté
- Evolutions du sommeil
- Evolutions du cerveau

3. Aspects du développement **COGNITIF**

- Evolutions de la pensée

Plan du cours (suite et fin)

4. Aspects du développement **SOCIAL**

- Modifications de l'univers social
- La relation aux parents
- La relation aux pairs

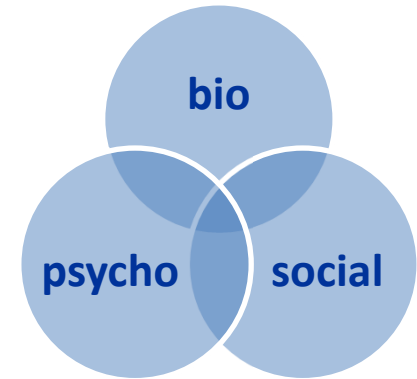
5. **CONCLUSION**

- Attention à nos représentations!
- A partir de là... (réflexions à partir des concepts de TDD et facteurs de risque/protection)

Evolution de la pensée (2)

Manifestations de ces évolutions

- « Grandes questions », **idéalisme**
 - **Introspection** (capacité à réfléchir sur soi)
 - Langage => **Argumentation**
 - **Théories de l'esprit s'affinent** et se complexifient:
autres aussi!, erreur possible, variabilité, simulation,...
- Découvertes de **nouveaux mondes internes et externes!**
- **Exploration assidue, avec défauts des débutant-e-s...**



«L'adolescence d'ailleurs est appelée "âge bête" par incompréhension : c'est justement l'âge où l'on découvre notre pouvoir de désinstaller des applications parentales, de penser par nous-mêmes, d'être le maître de notre vie mentale. Cet âge de désinstallation, tout comme le premier âge de la marche, est d'abord maladroit (d'où sa caricature : il paraît "bête")...»

(Aberkane, 2016, p. 272)⁵³

Evolution de la pensée (2)

Manifestations de ces évolutions

- « Grandes questions », **idéalisme**
 - **Introspection** (capacité à réfléchir sur soi)
 - Langage => **Argumentation**
 - **Théories de l'esprit s'affinent** et autres aussi!, erreur possible, n,...
- Découvertes de **nouveaux mondes internes et externes!**
- **Exploration assidue, avec défauts des débutant-e-s...**



Plan du cours (suite et fin)

4. Aspects du développement **SOCIAL**

- **Modifications de l'univers social**
- La relation aux parents
- La relation aux pairs

5. **CONCLUSION**

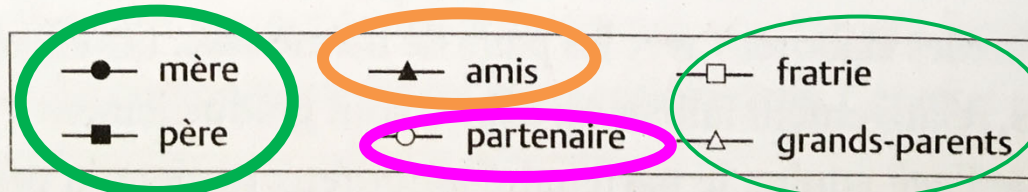
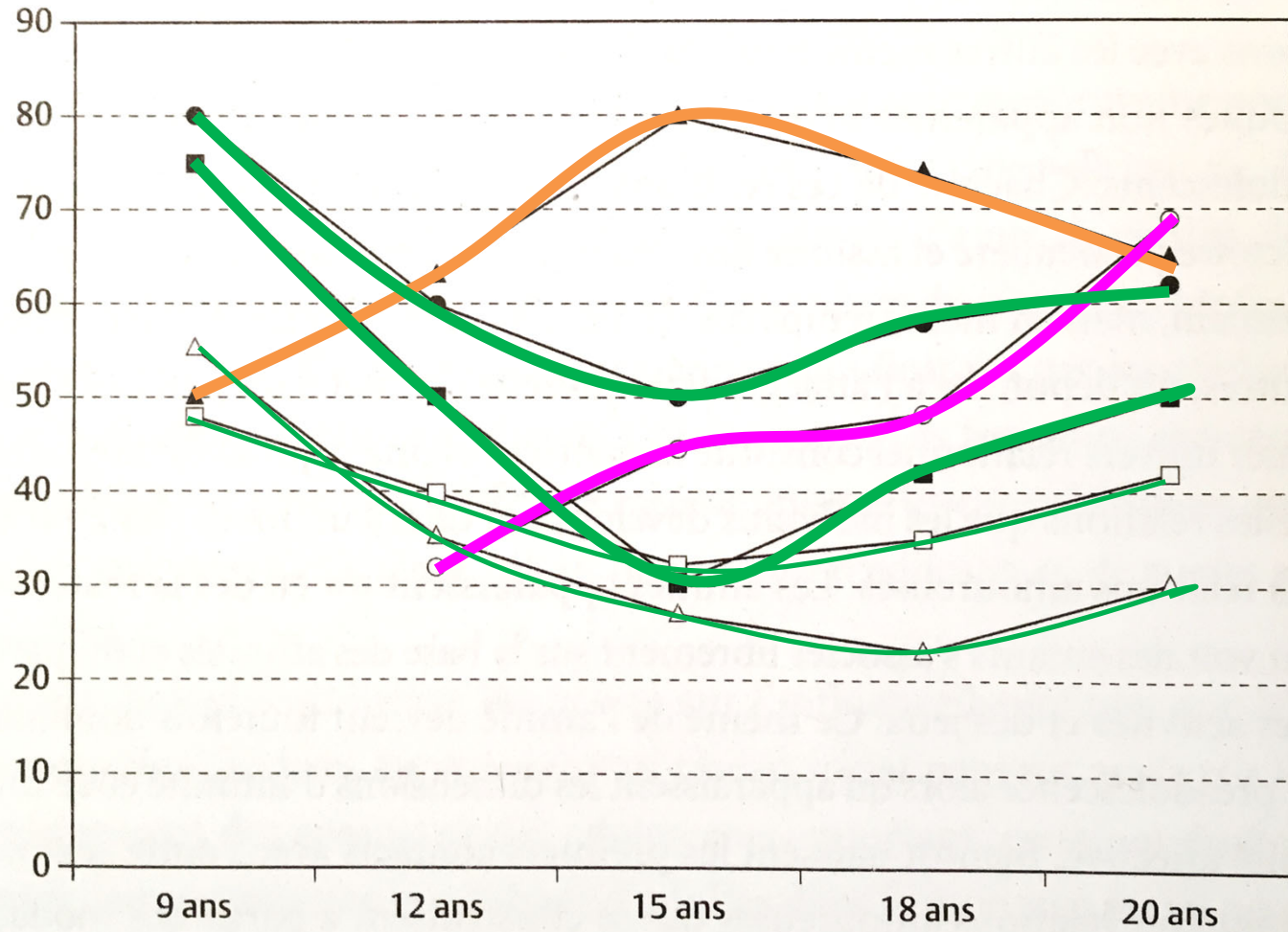
- Attention à nos représentations!
- A partir de là... (réflexions à partir des concepts de TDD et facteurs de risque/protection)

Modifications de l'univers social

- Élargissement
- Création d'un univers social propre
- Sélectivité
- Apparition de nouveaux types de relations (relations amoureuses, relations sexuelles)
- Modifications du fonctionnement des relations (parents, ami-e-s)
- Redistribution de la hiérarchie relationnelle
=> Relation aux pairs: Importance donnée et temps consacré plus élevés que jamais

Évolution des relations interpersonnelles durant l'adolescence

% des personnes mentionnées



Source : Buhrmester, 1996; Furman et Whener, 1997.

(Buhrmester, 1996, Furman & Whener, 1997, cités dans Claes, 2003, p.160)

Modifications de l'univers social (2)

Réseaux sociaux = un second univers social !

- Ajoute de risques et des opportunités
- Quel modèle offrons-nous ?



Plan du cours (suite et fin)

4. Aspects du développement **SOCIAL**

- Modifications de l'univers social
- **La relation aux parents**
- La relation aux pairs

5. **CONCLUSION**

- Attention à nos représentations!
- A partir de là... (réflexions à partir des concepts de TDD et facteurs de risque/protection)

La relation aux parents

Une relation poussée à se transformer car :

- Une des tâches développementales principales de l'ado: s'autonomiser de ses parents
- Développement biologique et cognitif
- Désidérialisation des parents

Il est donc normal que :

- ↘ temps passé ensemble, ↘ intimité affective
- ↗ conflits (sujets mineurs!)

Mais l'attachement reste crucial !

contradictoire?



Plan du cours (suite et fin)

4. Aspects du développement **SOCIAL**

- Modifications de l'univers social
- La relation aux parents
- **La relation aux pairs**

5. **CONCLUSION**

- Attention à nos représentations!
- A partir de là... (réflexions à partir des concepts de TDD et facteurs de risque/protection)

La relation aux pairs

Evolution de l'amitié au cours de l'adolescence⁹

		But central	Ami-e =
Enfance	Amitié - activité	Faire des activités ensemble	Avec qui je partage des activités
Début adolés-cence	Amitié- solidarité	Se soutenir, s'apporter de la sécurité	A qui je confie tout, sur qui je peux compter
Fin ado / adulte	Amitié- réciprocité	Partager ses expériences	Qui m'apporte quelque chose

=> Importance de la similarité

=> Différence valorisée

La relation aux pairs (2)

Le groupe de pairs

- Grande similarité entre les membres
- Partagent activités et temps libre, beaucoup de temps passé ensemble
- Organisation souvent hiérarchique
- Mouvants
- ↗ mixité en cours d'adolescence
- ↘ importance en cours d'adolescence

spe

(Hofmann & Porte 2013)

— Mes potes avant tout!

L'importance du groupe d'amis chez les ados est primordiale.



<http://pages.rts.ch/emissions/specimen/4882642-l-ado-ce-drole-de-zozo.html#timeline-anchor-segment-5000668>

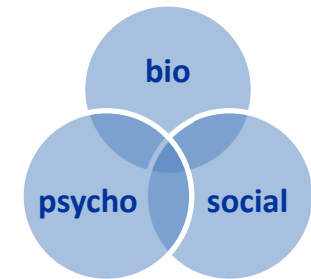
La relation aux pairs (3)

Fonctions essentielles

- Autonomisation de la famille
 - Développement des compétences sociales dans un contexte de relations symétriques
 - Support émotionnel (« effet tampon »)
 - Construction de l'identité (identification-différenciation)
 - Apprivoisement de l'autre sexe (ou même sexe)
- Relations aux pairs favorisent le développement des habiletés sociales, cognitives, motrices, le bien-être psychologique



Pour l'intervention?



Plan du cours (suite et fin)

4. Aspects du développement **SOCIAL**

- Modifications de l'univers social
- La relation aux parents
- La relation aux pairs

5. **CONCLUSION**

- **Attention à nos représentations!**
- A partir de là... (réflexions à partir des concepts de TDD et facteurs de risque/protection)

« Notre jeunesse aime le luxe, elle est mal élevée, elle se moque de l'autorité et n'a aucune espèce de respect pour les anciens. Nos enfants d'aujourd'hui sont des tyrans. Ils ne se lèvent pas quand un vieillard entre dans une pièce, ils répondent à leurs parents et ils sont tout simplement mauvais. »

« Cette jeunesse est pourrie depuis le fond du coeur. Les jeunes gens sont malfaisants et paresseux. Ils ne seront jamais comme la jeunesse d'autrefois. Ceux d'aujourd'hui ne seront pas capables de maintenir notre culture. »

Attention à nos représentations !

Adophobie = « peur ancestrale des adultes à l'égard des plus jeunes » (Lachance, 2016, p. 9)⁵¹

Adolescence ≠ crise obligatoire !!!!

- La grande majorité des **ados vont bien, voire mieux que les ados des générations précédentes** ^{2, 7, 9, 21}

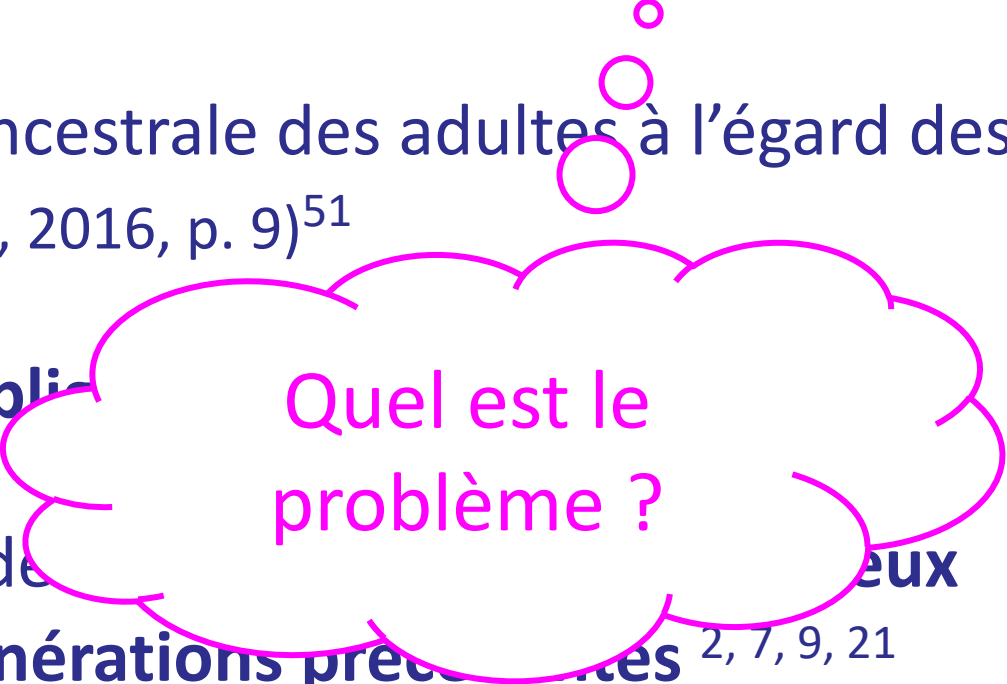
Attention à l'augmentation
actuelle des problèmes
psychiques chez les jeunes
(surtout filles)!⁶¹

Attention à nos représentations !

Adophobie = « peur ancestrale des adultes à l'égard des plus jeunes » (Lachance, 2016, p. 9)⁵¹

Adolescence ≠ crise oblique

- La grande majorité de **ceux** que les ados des générations précédentes **2, 7, 9, 21**



Quel est le problème ?

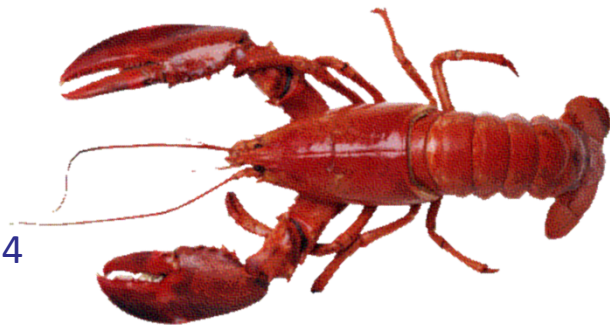
Attention à nos représentations !

Adophobie = peur ancestrale des adultes à l'égard des plus jeunes⁵¹

Adolescence ≠ crise obligatoire !!!!

- La grande majorité des **ados vont bien, voire mieux que les ados des générations précédentes** ^{2, 7, 9, 21}
- L'adolescence est néanmoins **une période de vulnérabilité**: 10 à 20% des ados rencontrent des difficultés ^{9, 15}

« complexe du homard » ¹⁴



Plan du cours (suite et fin)

4. Aspects du développement **SOCIAL**

- Modifications de l'univers social
- La relation aux parents
- La relation aux pairs

5. **CONCLUSION**

- Attention à nos représentations!
- **A partir de là... (réflexions à partir des concepts de TDD et facteurs de risque/protection)**

A partir de là...

2 questions essentielles:

- Qu'est-ce qui fait qu'un-e adolescent-e rencontre plus ou moins de difficultés dans son développement ?
- Comment prévenir ces difficultés ?

→ 2 pistes pour y réfléchir:

- Les tâches de développement
- Les facteurs de risques/protection



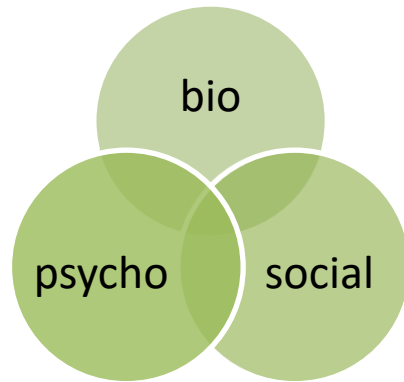
Pourquoi
TDD?



https://www.thesun.co.uk/wp-content/uploads/2016/03/1232655.main_image.jpg?strip=all

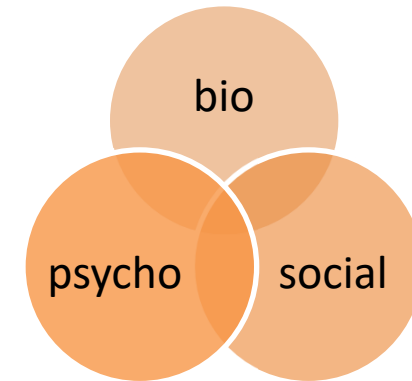
Facteurs de risque/protection

FACTEURS DE PROTECTION



Impacts positifs sur
la trajectoire

FACTEURS DE RISQUE



Impacts négatifs
sur la trajectoire

A faire en vue du prochain cours (28.11)

- **Lire le texte** sur l'insatisfaction corporelle à l'adolescence (Cloutier & Drapeau, 2015, p.40-43)
- Repérer:
 - **les facteurs de risque** (c'est-à-dire ce qui favorise l'insatisfaction corporelle)
 - **les facteurs de protection** (c-à-d ce qui favorise la satisfaction corporelle)
 - et ceci aux **niveaux bio, psycho et social**
- Lister ces facteurs **dans le tableau** proposé (moodle)

Facteurs de risque/protection (2)

Avec vos voisin-e-s:

- **Comparez vos tableaux**
 - Difficultés, questions ?
- **A partir de vos tableaux :**
 - Quels constats pouvez-vous faire ?
 - En quoi ces connaissances sont-elles utiles pour l'intervention auprès d'enfants et adolescent-e-s ?
 - Trouvez au moins 2 pistes de prévention mobilisables par des TS

Références bibliographiques

Liste des références bibliographiques sur moodle