

## Module F2 : rapports sociaux et inégalités

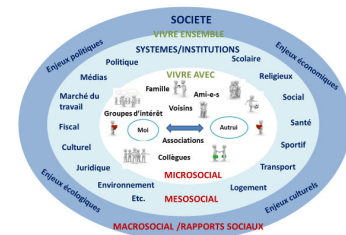
### EXERCICE D'APPLICATION

#### Situation professionnelle:

- dans une structure de garde (crèche)
- Interactions entre des enfants de 2 ans et des professionnel-e-s de l'accueil extra-familial
- Constat de l'existence de fréquents comportements violents entre pairs (coups, morsures, etc.)

#### Consigne:

- Comment analyser la situation en prenant en compte les différents niveaux présentés?
- Quels types de connaissances seraient utiles dans cette analyse?
- Situez ces types de connaissance dans les niveaux présentés en vous aidant des schémas.



## Module F2: rapports sociaux et inégalités

### NIVEAU MACROSOCIAL: pistes de réponses (non-exhaustif)

- Décisions **politiques et aspects juridiques** par rapport aux accueils extra-familiaux (lois régissant les structures d'accueil, règlements d'application, etc.)
- Représentations et définition **culturelles** de ce qu'est un comportement agressif, du sens de ce type de structure, etc.
- Evolution **culturelle** : transformations de la famille et de la conciliation vie professionnelle-vie familiale
- ...

## Module F2: rapports sociaux et inégalités

### NIVEAU MESOSOCIAL: pistes de réponses (non-exhaustif)

- **Organisation** concrète des **structures d'accueil extra-familial** (nombre de structures par rapport aux besoins, nombre d'enfants pour un professionnel, proportion de personnel formé, etc.)
- **Ligne éducative** défendue par l'institution (type de projet pédagogique, valeurs, charte, règles de fonctionnement, existence ou non de procédures en lien avec des comportements violents, etc.)
- **Marges de manœuvres** possibles au sein de l'institution (type de direction, espaces collectifs de réflexion, modalités de prise de décision, etc.)
- **Connaissances du réseau** possible (interinstitutionnel, par ex. service éducatif itinérant (SEI), autres partenaires ?)
- ...

## Module F2: rapports sociaux et inégalités

### NIVEAU MICROSOCIAL (INTERINDIVIDUEL): pistes de réponses (non-exhaustif)

- **Dynamique du groupe d'enfants:** types d'interaction dans le groupe d'enfants, dynamiques d'inclusion-exclusion (rejet de certains enfants, stigmatisation), différences de modèles familiaux de référence (origine sociale), type de situation dans lesquelles s'observent les comportements dit violents, etc.
- **Dynamique des interactions enfants-professionnel-le-s:** types d'interaction entre les enfants et les professionnel-le-s, pattern de communication, types de réaction des professionnel-le-s face à un comportement (temps de réaction, «punition», explication, prévention, etc.), etc.
- **Dynamique de l'équipe éducative:** tendance au niveau des représentations (logiques de renforcement ou de remise en question, réflexions, etc.), marge de manœuvre prise ou non par rapport à la ligne institutionnelle, degré de tolérance, etc.
- ...

## Module F2: rapports sociaux et inégalités

### NIVEAU MICRO-INDIVIDUEL (INTRA-INDIVIDUEL): pistes de réponses (non-exhaustif)

- **Particularités de l'enfant:** étape de développement, particularités biographiques, place dans la fratrie, compétences socio-émotionnelles, ressources au niveau de la communication verbale et non-verbale, niveau de stress mesuré par des indicateurs biophysique, etc.
- **Particularités du professionnel ou de la professionnelle :** (idem enfant) + représentations et définition de ce qu'est un comportement agressif, propre vécu par rapport à la violence, niveau de tolérance de la violence, représentation du rôle de l'adulte dans la gestion des conflits entre enfants, connaissance du développement de la régulation émotionnelle et de la communication chez les jeunes enfants, expérience professionnelle avec de jeunes enfants, etc.
- **Particularités des autres personnes impliquées :** membres de la direction, parents, autres personnels, partenaires hors institution, etc.
- ...