



Haute École
de Santé - Vaud

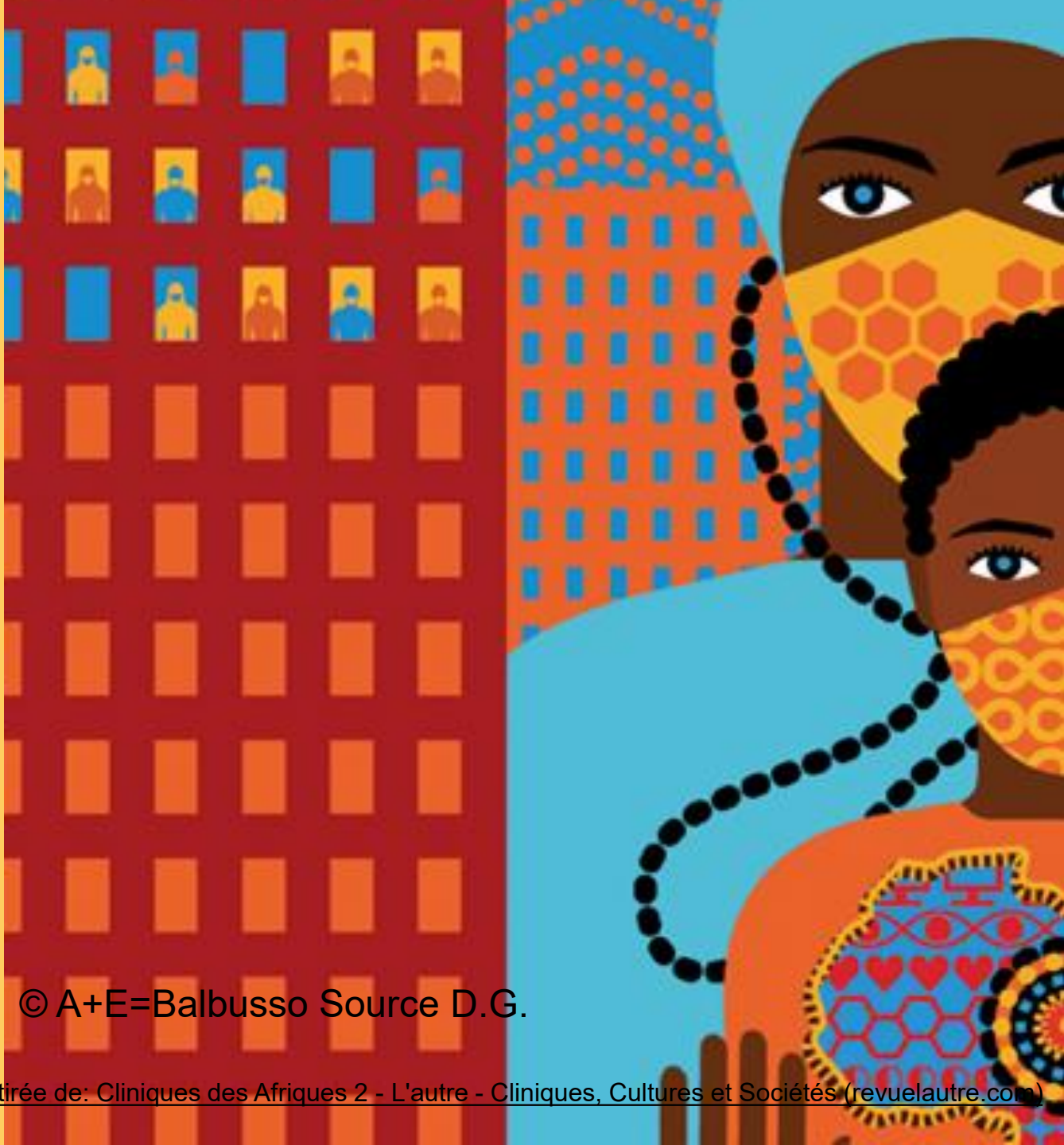
8 mai 2026

Module à option international

***VIVRE AVEC UNE MALADIE CHRONIQUE
AUTOUR DU MONDE (IVMC)***

Synthèse et conclusions

Marina Canepa Allen



© A+E=Balusso Source D.G.

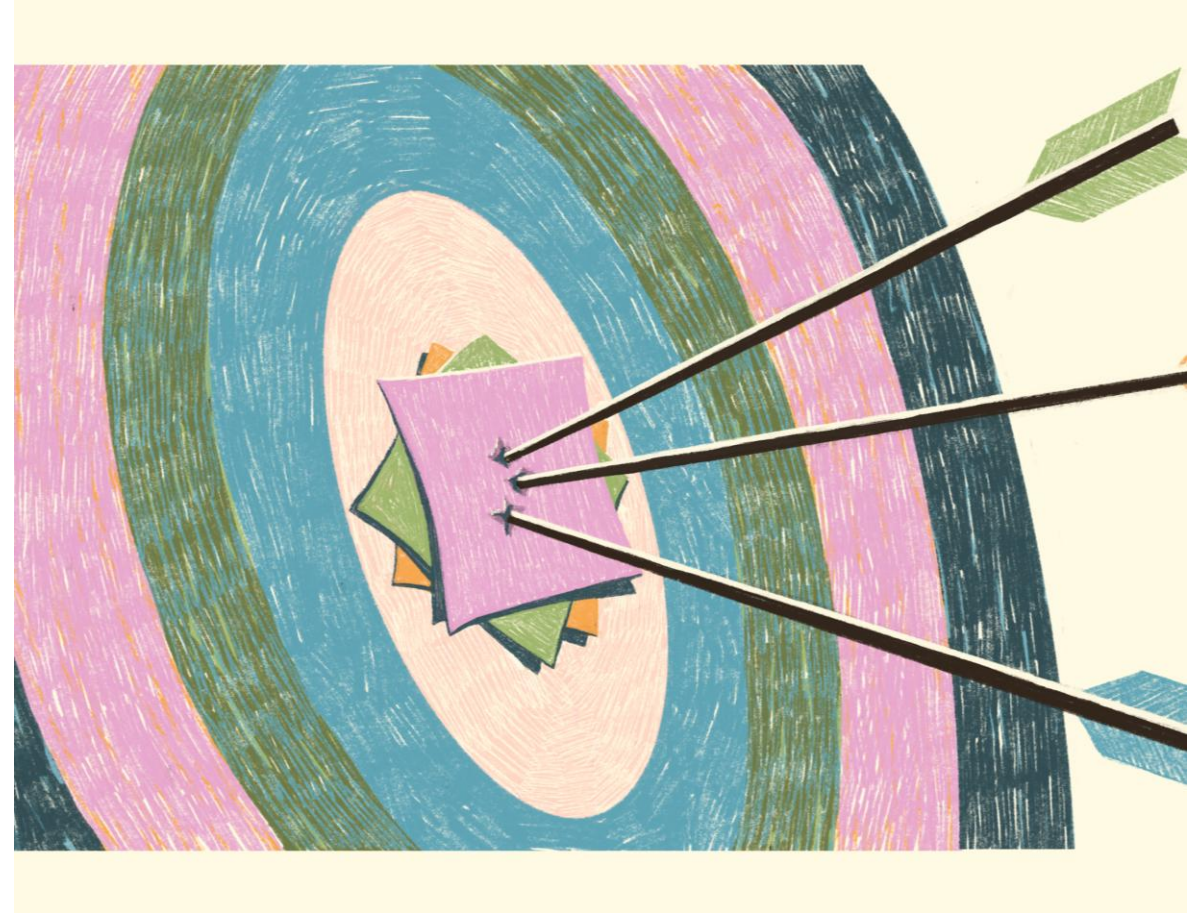
Image tirée de: Cliniques des Afriques 2 - L'autre - Cliniques, Cultures et Sociétés (revuelautre.com)

Synthèse et conclusions



OBJECTIFS GÉNÉRAUX D'APPRENTISSAGE

1. Identifier les facteurs qui influencent la trajectoire de la maladie chronique auprès de personnes soignées dans des contextes géographiques et culturels différents.
2. Intégrer l'approche transculturelle afin d'offrir des prestations de soins centrées sur la Personne et respectueuses de la diversité.



INTENTION PÉDAGOGIQUE

Approfondir les apprentissages effectués dans la famille de situation « chronicité » en ouvrant sur une perspective de santé globale et en intégrant les bases des soins transculturels.

COMPÉTENCES VISÉES

Rôle d'experte et expert

Rôle de promotrice et promoteur de santé

Rôle de collaboratrice et collaborateur

Rôle de communicatrice et communicateur

Agir avec humanisme dans sa pratique de soins infirmiers, individualisés et holistiques, afin d'améliorer la santé et la qualité de vie de la personne, de respecter sa dignité et de favoriser son auto-détermination.

En établissant une relation de confiance et de partenariat avec les patients/clients/proches (Ab6) ; En adoptant une attitude empathique, bienveillante et non jugeante (Ab6) ; En respectant la dignité de la personne et les principes éthiques de la profession (Ab1 et Ab3) ; En respectant l'autonomie, les choix et préférences des personnes (Ab1 et Ab3). En soutenant l'autogestion de la maladie et des traitements des personnes (Ab3)

COMPÉTENCES VISÉES

Rôle d'experte et expert

Rôle de promotrice et promoteur de santé

Rôle de collaboratrice et collaborateur

Rôle de communicatrice et communicateur

Intégrer à sa pratique des interventions visant à maintenir et renforcer le niveau de santé et la qualité de vie des patient·s/client·es, des proches et des populations, en s'appuyant sur des modèles infirmiers et interdisciplinaires et en mobilisant les ressources du système de santé.

En identifiant les besoins de santé des populations (Eb3) ; En favorisant l'empowerment des patient·es/client·es et en défendant leurs droits (Eb1) ; En soutenant les patient·es/client·es dans la gestion de leur santé (Eb3) ; En mobilisant des savoirs infirmiers et interprofessionnels (Eb2) ; En tenant compte des aspects éthiques, légaux, politiques et économiques dans le domaine des soins et du système de santé (Eb1).



**Qu'est-ce que vous mettez dans
votre valise d'étudiant.e et de
soignant.e.....**

BILAN DES APPRENTIS SAGES



Rôles et compétences PEC –MAO-IVMC

A. Rôle d'Expert·e : Compétences Ab1 Ab2 Ab3 Ab4 Ab5 Ab6

Compétences		Ressources mobilisées	Transferts
Rôle d'expert·e : Agir avec humanisme dans sa pratique de soins infirmiers, individualisés et holistiques, afin d'améliorer la santé et la qualité de vie de la personne, de respecter sa dignité et de favoriser son auto-détermination	En établissant une relation de confiance et de partenariat avec les patients/clients/proches (Ab6) ;		
	En adoptant une attitude empathique, bienveillante et non jugeante (Ab6) ;		
	En respectant la dignité de la personne et les principes éthiques de la profession (Ab1 et Ab3) ;		
	En respectant l'autonomie, les choix et préférences des personnes (Ab1 et Ab3)		
	En soutenant l'autogestion de la maladie et des traitements des personnes (Ab3)		

Titre de la présentation

BILAN DES APPRENTIS SAGES

E. Rôle de Promoteur-riche de la santé : Compétences Eb1 Eb2 Eb3 Eb4

Compétences		Ressources mobilisées	Transferts
Promotrice.teur de la santé : Intégrer à sa pratique des interventions visant à maintenir et renforcer le niveau de santé et la qualité de vie des patient·s/client·es , des proches et des populations, en s'appuyant sur des modèles infirmiers et interdisciplinaires et en mobilisant les ressources du système de santé.	En identifiant les besoins de santé des populations (Eb3)		
	En favorisant l'empowerment des patient·es/client·es et en défendant leurs droits (Eb1)		
	En soutenant les patient·es/client·es dans la gestion de leur santé (Eb3)		
	En mobilisant des savoirs infirmiers et interprofessionnels (Eb2)		
	En tenant compte des aspects éthiques, légaux, politiques et économiques dans le domaine des soins et du système de santé (Eb1).		

DOSSIER DE VALIDATION

À déposer dans le Moodle
jusqu'au 22 mai 2026 à 12h

Questions?

Modalités de validation

1. Module/Intitulé :

International-Vivre avec une maladie chronique autour du monde PT (INF-OPT-IVMC PT)

2. Informations générales :

Filière :	Soins infirmiers
Année académique :	2025-2026
Responsable module :	Marina Canepa Allen
Code :	S.SI.370.1912.F.25
Type de module :	Module optionnel obligatoire

Nom et prénom de l'étudiant.e :

Points obtenus :

Note

Critères	Très satisfaisant	Suffisant	Insuffisant
----------	-------------------	-----------	-------------

8. Remarques¹ :

Forme et consignes de réalisation

Le dossier écrit réflexif est rédigé individuellement et comporte trois pages, sans prendre en compte la page de titre, la table des matières et les références.

À partir des apprentissages réalisés durant les cours, ateliers et autres activités du module, l'étudiant·e procède à une analyse écrite de sa progression dans des compétences de deux rôles (rôle de promoteur·rice de la santé et rôle d'expert·e) et identifie une situation professionnelle dans laquelle un transfert des compétences acquises est possible.

L'étudiant·e décrit de manière précise les activités d'apprentissage concernés (contenu, moment d'un cours, discussion, rencontre...) ; argumente comment ces éléments lui ont permis de progresser dans le développement des compétences du rôle concerné ; met en évidence ses forces et ses limites dans l'intégration de ces apprentissages.

L'étudiant·e décrit comment il-elle pourra transférer les apprentissages acquis (compétences, connaissances et habilités) dans la pratique professionnelle (une situation de pratique professionnelle est explicitée).

és d'apprentissages et les ressources mobilisées durant le module sont décrites.

Les activités d'apprentissages et les ressources mobilisées durant le module sont décrites.

(1 point)

tion établit partiellement la progression dans les deux rôles / s.

L'argumentation établit partiellement la progression dans les deux rôles / s.

Fb3 Fb4

EVALUATION DU MODULE

Merci de remplir le formulaire anonyme en suivant le lien:

<https://forms.gle/8u328cxLmY3NaDrY7>

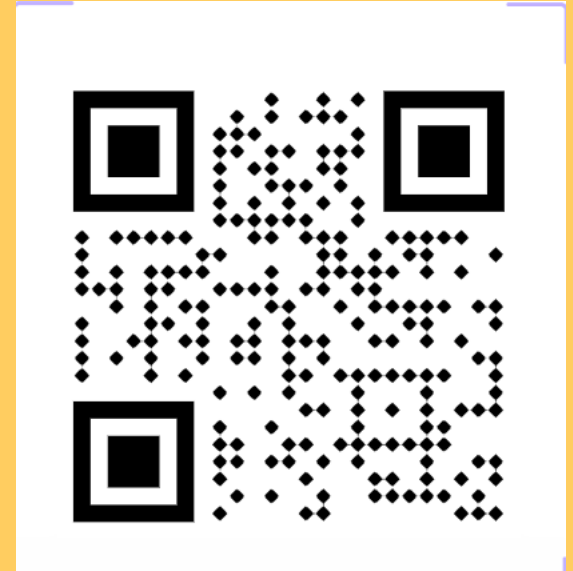
Qu'est-ce que vous avez aimé/ moins aimé?

Niveau adapté?

Points forts ?

Points à améliorer ?

Propositions ?



Merci de votre engagement et de votre
participation durant le module
bonne suite! 😊