



Haute École
de Santé - Vaud

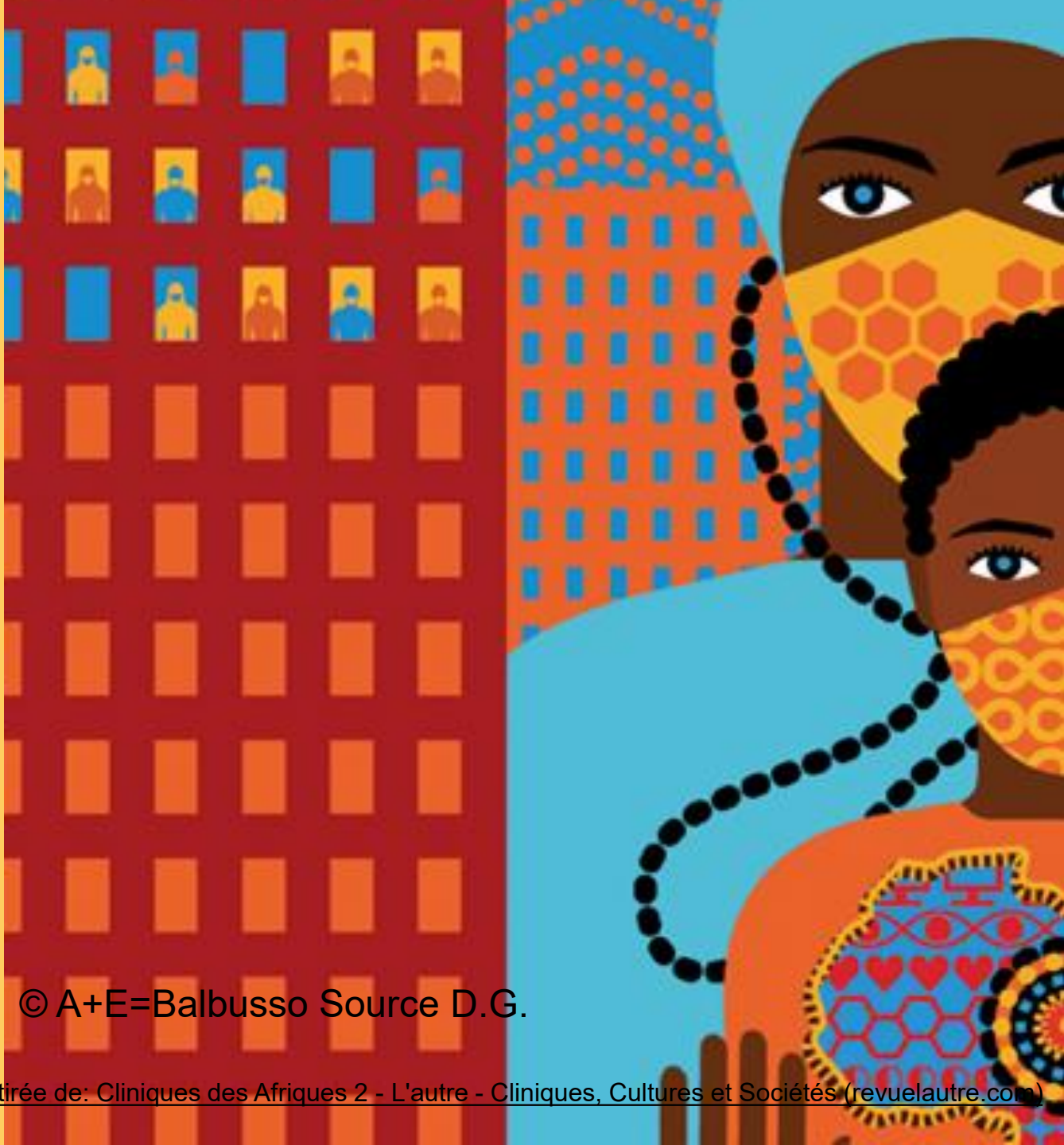
29 avril 2026

Module à option international

***VIVRE AVEC UNE MALADIE CHRONIQUE
AUTOUR DU MONDE (IVMC)***

Introduction au module

Marina Canepa Allen
Maître d'enseignement HESAV
Responsable de Module



© A+E=Balusso Source D.G.

Image tirée de: Cliniques des Afriques 2 - L'autre - Cliniques, Cultures et Sociétés (revuelautre.com)

BIENVENUE

Moodle:

HESAV_SI_OPT International- vivre avec une maladie chronique autour du monde

<https://cyberlearn.hes-so.ch/course/view.php?id=649>

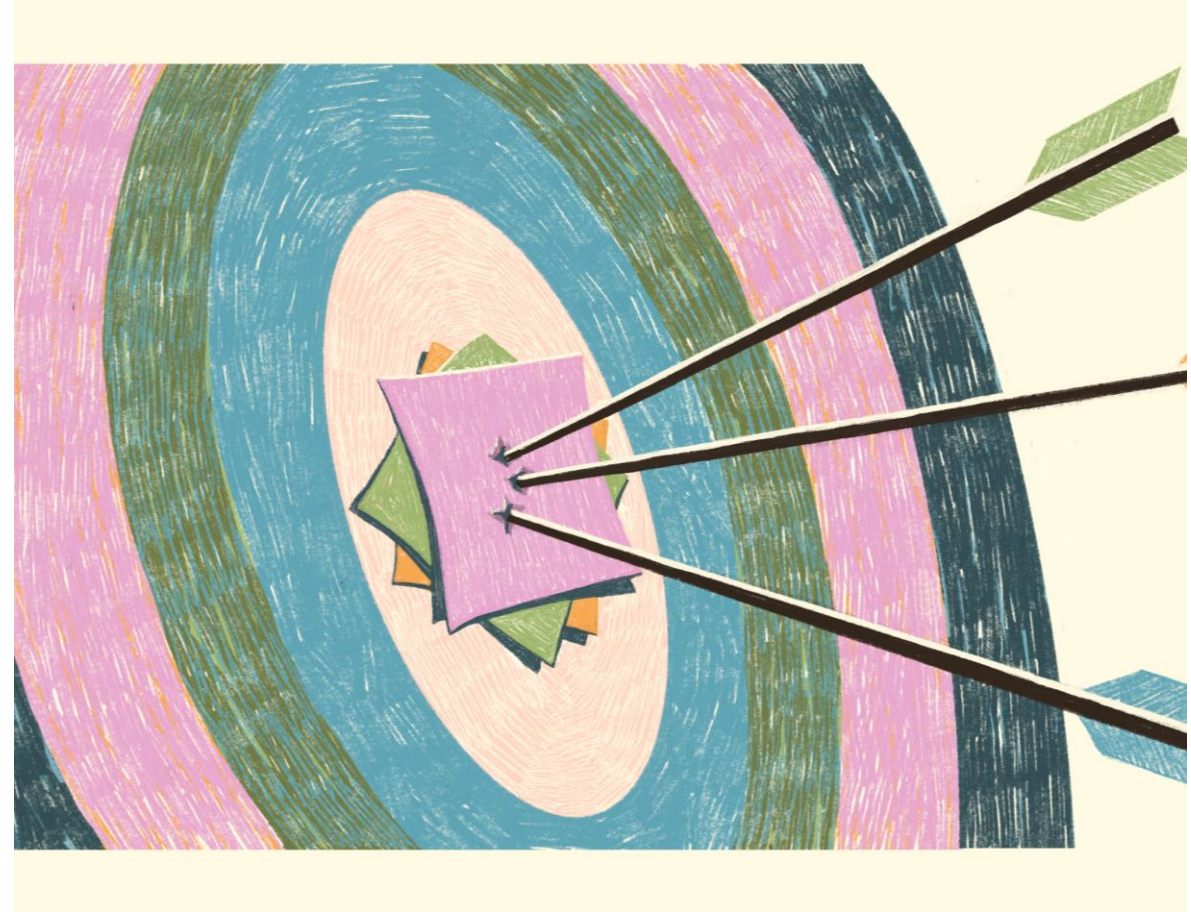
Clé d'inscription: santeglobale2026

INTENTION PÉDAGOGIQUE

Approfondir les apprentissages effectués dans la famille de situation « chronicité » en ouvrant sur une perspective de santé globale et en intégrant les bases des soins transculturels.

OBJECTIFS GÉNÉRAUX D'APPRENTISSAGE

1. Identifier les facteurs qui influencent la trajectoire de la maladie chronique auprès de personnes soignées dans des contextes géographiques et culturels différents.
2. Intégrer l'approche transculturelle afin d'offrir des prestations de soins centrées sur la Personne et respectueuses de la diversité.



COMPÉTENCES VISÉES

Rôle d'experte et expert

Rôle de promotrice et promoteur de santé

Rôle de collaboratrice et collaborateur

Rôle de communicatrice et communicateur

Agir avec humanisme dans sa pratique de soins infirmiers, individualisés et holistiques, afin d'améliorer la santé et la qualité de vie de la personne, de respecter sa dignité et de favoriser son auto-détermination.

En établissant une relation de confiance et de partenariat avec les patients/clients/proches (Ab6) ; En adoptant une attitude empathique, bienveillante et non jugeante (Ab6) ; En respectant la dignité de la personne et les principes éthiques de la profession (Ab1 et Ab3) ; En respectant l'autonomie, les choix et préférences des personnes (Ab1 et Ab3). En soutenant l'autogestion de la maladie et des traitements des personnes (Ab3)

COMPÉTENCES VISÉES

Rôle d'experte et expert

Rôle de promotrice et promoteur de santé

Rôle de collaboratrice et collaborateur

Rôle de communicatrice et communicateur

Communiquer, oralement et par écrit, de manière adaptée et efficace avec les patient·es/client·es, les proches et les professionnel·les, afin de faciliter les relations et d'assurer le suivi des soins, dans toutes les situations cliniques.

En considérant les patient·es/client·es comme des partenaires (Bb1) ; En adaptant la communication à la situation des patient·es/client·es (Bb4) ; En utilisant les outils de communication partagés au sein des équipes interprofessionnelles (Bb4).

THÉMATIQUES ABORDÉES

**Santé globale- prise en charge du VIH, accès aux soins-
impact du changement climatique et des crises mondiales
sur les maladies chroniques- soins transculturels- dépistage
du cancer du col de l'utérus à Madagascar-HPV-
communication interculturelle- incidents critiques en
situation de diversité culturelle-communication avec un
patient allophones- soins infirmiers et VIH-maladies
tropicales négligées-stigmatisation des personnes vivant
avec le VIH-communication interculturelle- expérience des
personnes concernées...**

QUELQUES PRINCIPES À RESPECTER

Une **participation active** est demandée à chacun.e

La **présence aux cours et activités est obligatoire.**

- les étudiant.es qui manquent plus de 30% des cours ne pourront pas passer la validation du module et cela que l'absence soit ou non justifiée.
- La présence en cours est contrôlée (signature)

En cas d'empêchement, merci d'**avertir** l'enseignant.e concernée et la responsable de module.

Le **partage d'expériences** est encouragé

Respect mutuel, bienveillance, authenticité, confidentialité et plaisir 😊

MODALITÉS D'ÉVALUATION

Evaluation formative - exercices, discussions en classe, recherches personnelles, présentation de travaux individuels et de groupe

Evaluation sommative - dossier réflexif écrit individuel, qui permettra à l'étudiant.e de démontrer l'atteinte des objectifs du module et décrire le niveau d'acquisition et d'intégration des compétences visées.

MODALITÉS D'ÉVALUATION

DOSSIER ÉCRIT

- Modalités et consignes décrites dans le document « Modalités de validation »
- Document de support: « Rôles et compétences PEC-MAO IVMC 2025-26 »
- Grille d'évaluation à disposition dans le Moodle
- Guidance le 30 avril
- **Dépôt dans le Moodle jusqu'au 22 mai 2026 à 12h**

CONTACT RM

Toute l'équipe enseignante se réjouit de vous rencontrer et vous souhaite beaucoup de plaisir durant ce module 😊

En cas de besoin: contact de la responsable de Module

+41 21 556 63 54

Bureau A101, 1^{er} étage Annexe

marina.canepaallen@hesav.ch