

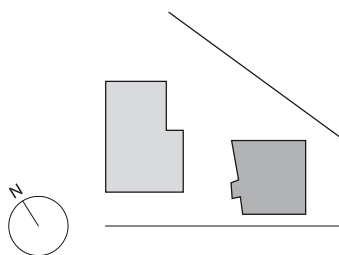
ECO >46



DETAILS

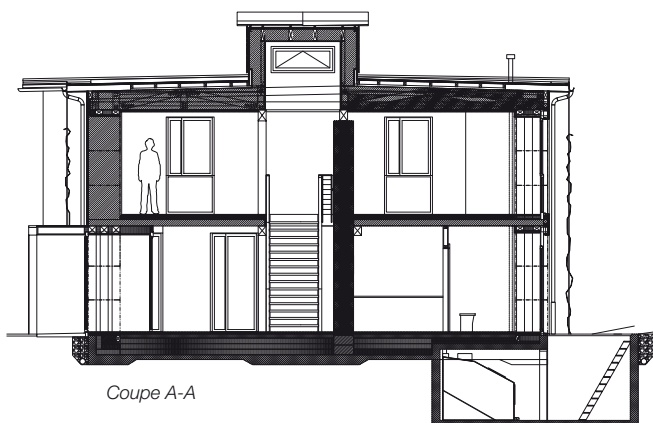
Conception & Construction

Lausanne

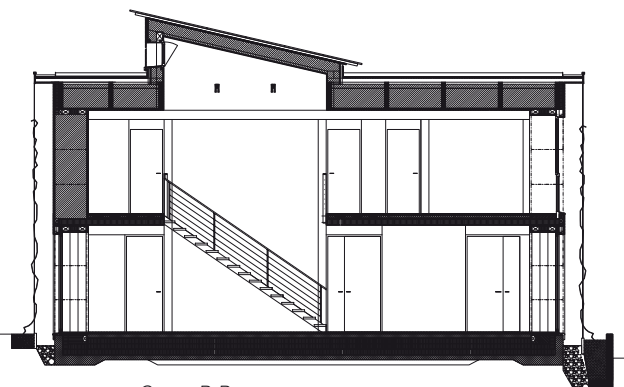


ECO46 est implanté à côté du bâtiment administratif principal du service des parcs et domaines, à l'avenue du Chablais 46, dans le sud-ouest de Lausanne.

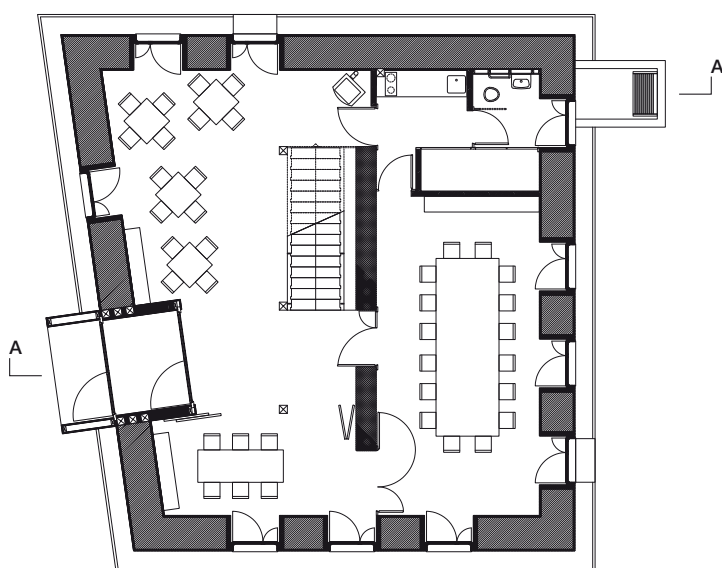
Le bâtiment ECO46 se caractérise par un aspect monolithique, renforcé par le percement des ouvertures en façade. Son programme, simple et rationnel, se répartit sur deux niveaux hors sol : espaces de réunion modulables avec cafétéria, cuisinette et toilettes sèches au rez-de-chaussée, espace de travail ouvert et trois bureaux individuels à l'étage.



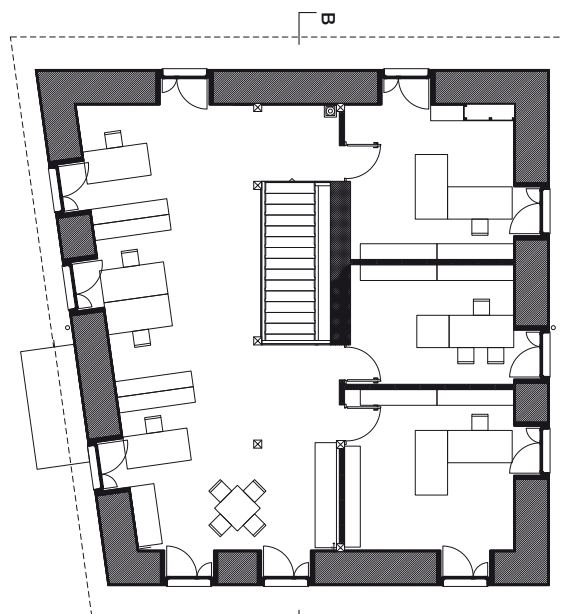
Coupe A-A



Coupe B-B

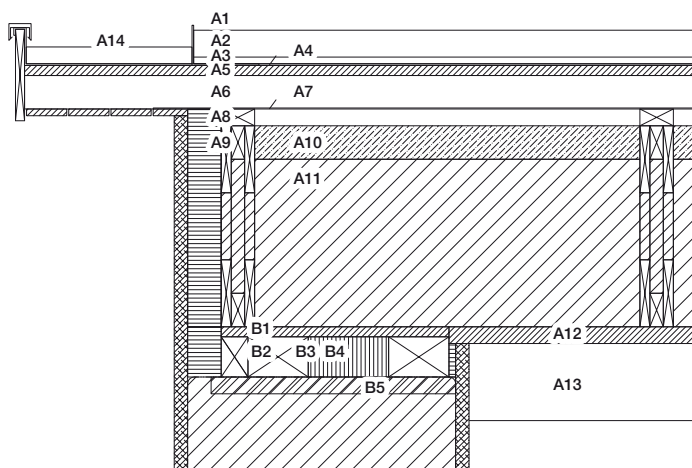


Plan du rez-de-chaussée



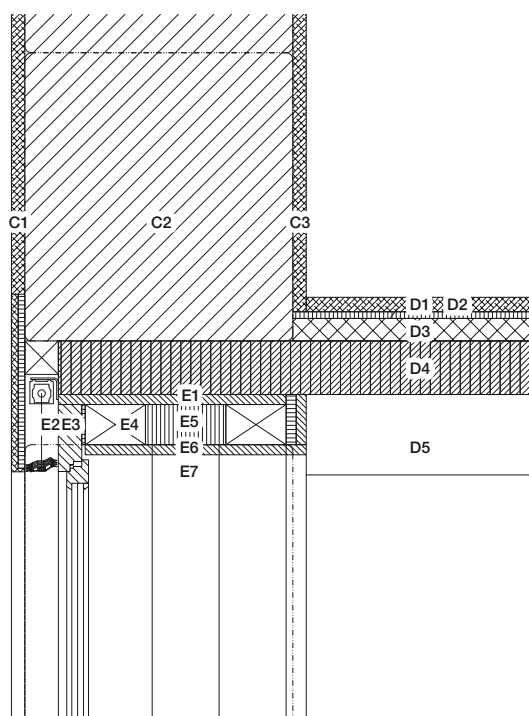
Plan de l'étage

0 1 5 10 m



COMPOSITION TOITURE

- A1 Végétalisation extensive
- A2 Substrat maigre 100 mm
- A3 Pare-racine / couche drainante 20 mm
- A4 Lé d'étanchéité
- A5 Platelage 30 mm ●
- A6 Chevrans 100 x 60 mm ●
- A7 Sous-couverture
- A8 Lambourdes 50 x 100 mm ●
- A9 Fermes clouées 30 x 200 mm et 40 x 160 mm ●
- A10 Cellulose 3-15 cm
- A11 Isolation thermique en bottes paille 45 cm ●
- A12 Planches rabotées 160 x 50 mm assemblage à battue ●
- A13 Sommier 200 x 280 mm ●
- A14 Gravier 16/32 50 mm



RACCORD TOITURE / MUR PÉRIPHÉRIQUE

- B1 Planches 200 x 30 mm tous les 100 cm ●
- B2 Carrelet 80 x 120 mm entre embrasures ●
- B3 Solives 180 x 120 mm ●
- B4 Isolation en laine de bois 120 mm entre solives
- B5 Compensation des charges en laine de bois 20-80 mm

COMPOSITION MUR PÉRIPHÉRIQUE

- C1 Enduit à la chaux 40 mm
- C2 Botte de paille 80 cm (densité 200 kg/m³) ●
- C3 Enduit en terre crue 40 mm ●

COMPOSITION DALLE ÉTAGE

- D1 Chape d'anhydrite huilée 43 mm
- D2 Laine de bois 20 mm
- D3 Terre compactée 67 mm ●
- D4 Dalle en planches clouées 30 x 160 mm ●
- D5 Sommier 200 x 240 mm ●

COMPOSITION EMBRASURES

- E1 Planches 200 x 30 mm tous les 50 cm ●
- E2 Caisson de store
- E3 Fenêtre, cadre sapin, triple vitrage $U_g = 0.55 \text{ W/m}^2\text{K}$
- E4 Solives 180 x 120 mm ●
- E5 Isolation en laine de bois 120 mm entre solives
- E6 Linteau en panneau 3 plis 27 mm
- E7 Joes d'embrasure en panneau 3 plis 27 mm
- E8 Panneau 3 plis 27 mm
- E9 Planches 200 x 50 mm tous les 50 cm ●
- E10 Agrégat de verre cellulaire

COMPOSITION DALLE REZ

- F1 Chape d'anhydrite huilée 43 mm
- F2 Terre compactée 100 mm ●
- F3 Panneau de laine de bois 280 mm
- F4 Panneau de verre cellulaire 140 mm
- F5 Semelle en béton armé

UTILISATION DE MATERIAUX LOCAUX

- sapin blanc | ● hêtre rouge | ● paille | ● terre

