

Action humanitaire en Suisse

Des enjeux globaux aux enjeux locaux – cas de la
précarité alimentaire dans le canton de Vaud





Plan de la séance

1. Cadre politique, économique et supports étatiques
2. Présentation de l'association Solid-ère
3. Enjeux actuels au niveau vaudois/suisse

Cadre politique,
économique et supports
étatiques



Crise Covid

- Précarité alimentaire: mise en avant d'une réalité invisibilisée et sous-évaluée en Suisse
- Post-COVID: Augmentation de 40% du volume de denrées récupérées par la banque alimentaire de Lausanne
- Mais aussi des changements structurels avec le plan Suisse contre le gaspillage alimentaire



Aide alimentaire en Suisse

Un système fragmenté

Deux dimensions clés :

1. **Chaîne d'approvisionnement** – de la production ou de l'importation jusqu'aux stocks des associations.
2. **Mode de distribution** – comment les denrées sont ensuite redistribuées aux bénéficiaires.

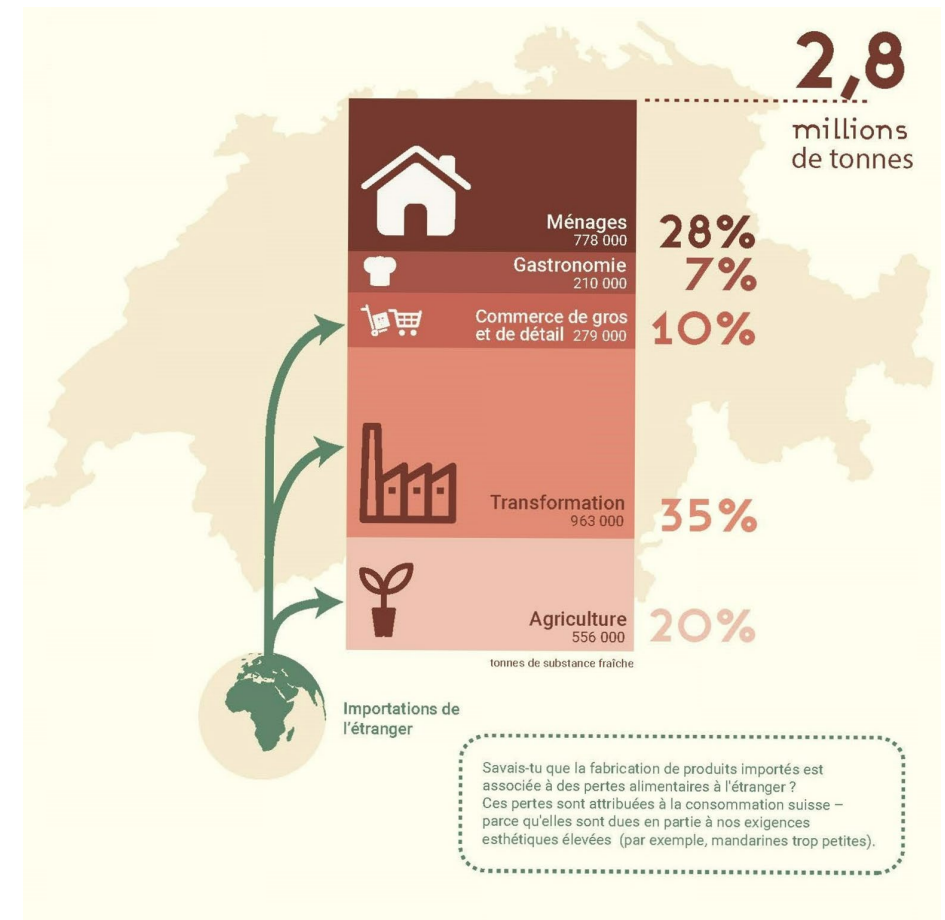
Constats principaux :

- Il **n'existe pas de dispositif centralisé** d'aide alimentaire en Suisse.
- Le système repose sur une **multitude d'acteurs** : producteurs, distributeurs, associations, bénévoles.
- Les associations **ne choisissent pas** les produits distribués : elles dépendent des **“rejets” du système agroalimentaire** (surplus, invendus, défauts logistiques).
- Les approvisionnements sont donc **irréguliers**, parfois **insuffisants ou de qualité variable**.
- Les **intérêts économiques** dominant souvent les considérations sociales ou écologiques.

L'aide alimentaire en Suisse est un **sous-produit du système marchand**, plus qu'un véritable droit garanti à l'alimentation.

Double enjeu: environnemental et social

- Environ **900'000 personnes** vivent sous le **seuil de pauvreté** en Suisse.
- Plus de **100'000 personnes** recourent **régulièrement à l'aide alimentaire**, selon la RTS (2024).
- Les demandes d'aide ont **doublé** depuis la pandémie de 2020.
- Environ **2,8 millions de tonnes d'aliments** jetés chaque année en Suisse. / un tiers de la production suisse est jetée
- Soit près de **330 kg de nourriture par personne et par an**.
- **70%** des denrées distribuées proviennent des **invendus de la grande distribution**.



Organisation des structures

Dispositifs de production:

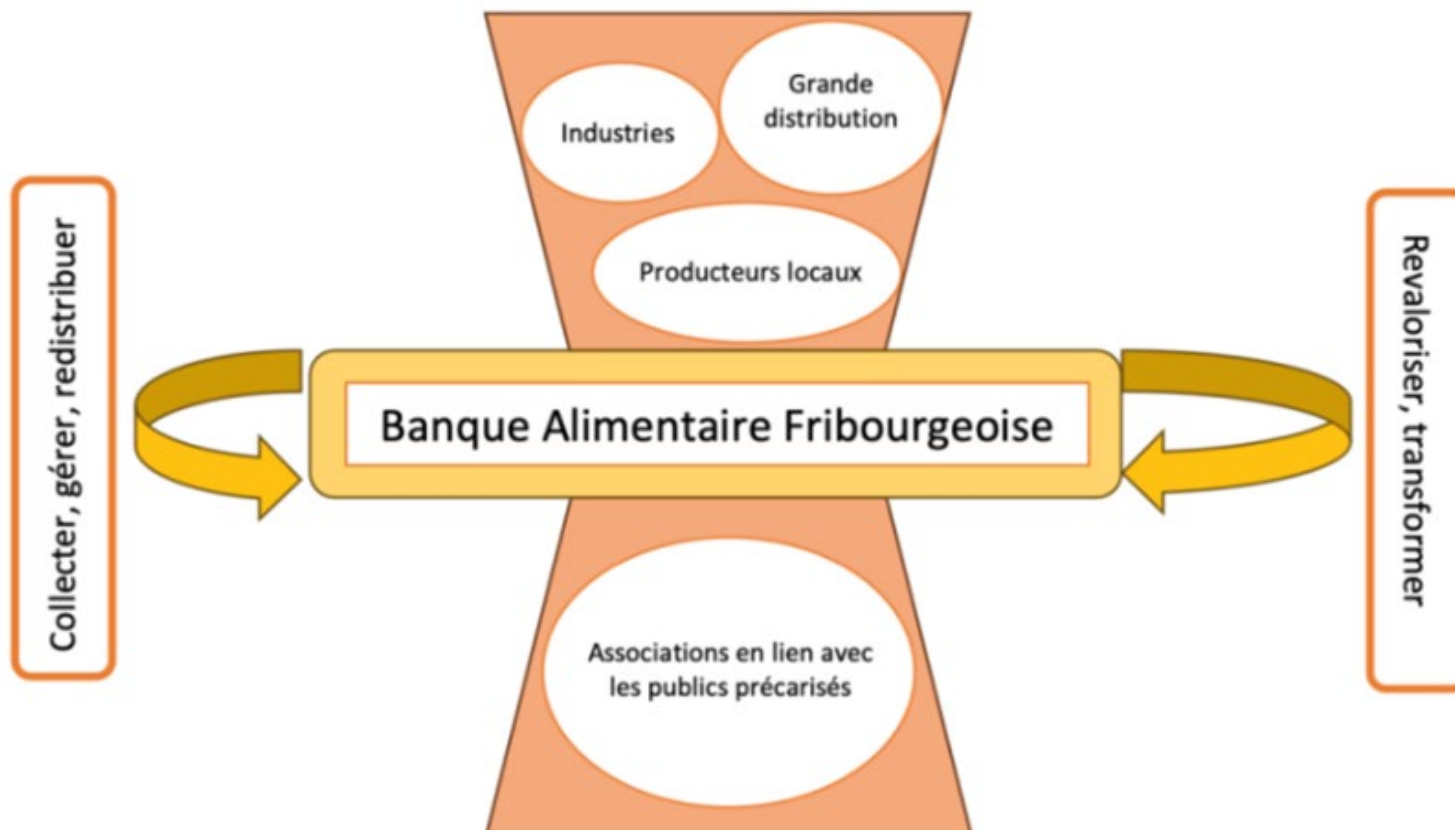
Entreprises, fermes, producteurs locaux...

Dispositifs de récolte:

Les banques alimentaires (CA-RL / Partage GE / Banque alimentaire fribourgeoise)

Des dispositifs de distribution:

Les associations de distribution (Solid-ère, Cartons du cœur, églises etc.)



Banques alimentaires

Notre impact en chiffres

1'934 tonnes
de nourriture distribuée

167 tonnes
de produits d'hygiène
distribués

par l'intermédiaire de près de
50
associations
et services sociaux partenaires

soutenant plus de
15'300
adultes et enfants*
en situation de précarité, par semaine

En plus de la redistribution d'inventus, Partage a soutenu l'aide alimentaire d'urgence par la préparation et distribution de plus de **5'590 cabas d'aide alimentaires** par semaine.

Dans sa mission engagée de lutte contre le gaspillage, Partage a sauvé plus de **245'000 kilos d'inventus en 2023.**

Chiffres à Genève (2023) - Partage GE

L'année **2023**
en quelques chiffres-clés



36
structures
membres



778
tonnes de produits
distribués
gratuitement



+2.9%
de volume
distribué en plus
par rapport à 2022



≈ 10'000
bénéficiaires
impactés par
semaine



+de 1'200
cabas alimentaires
par semaine
approvisionnés par
la CA-RL



≈ 5'000
repas réalisés grâce à
l'approvisionnement
de la CA-RL



+de 230
Tonnes de fruits et
légumes frais
redistribués



293'039.-
pour acheter des
produits de
première nécessité

Chiffres à Lausanne (2023) -
-CARL

Question

Est-ce que tout est vraiment bon à donner?

Que pensez-vous qu'un cabas alimentaire classique pour une semaine contient?

Structure des distributions

- Les institutions membres de la CA-RL sont des associations ou organisations à but non-lucratif dont le siège et les activités se situent à Lausanne et / ou dans la région lausannoise.
- Elles reposent majoritairement sur un **travail bénévole**.
- A Solid-ère, nous sommes environ une cinquantaine de bénévoles nous investissant dans l'association plusieurs heures par semaine.
- *Baser les distributions alimentaires uniquement sur l'aide bénévole présente plusieurs problèmes majeurs. Lesquels?*



Question

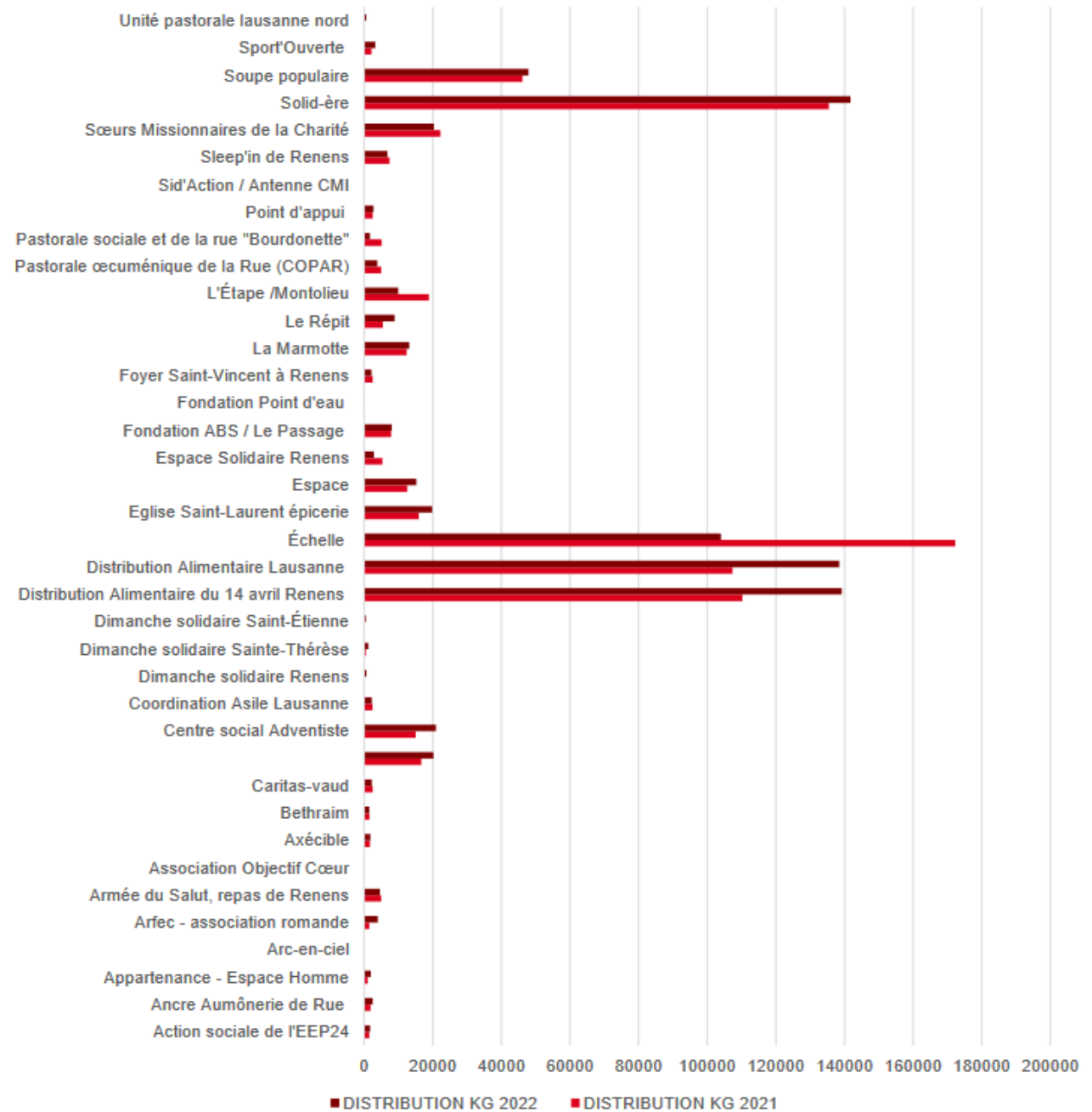
Quels sont les problèmes qui découlent de ce système de bénévolat?

Problématiques liées au bénévolat

- La dépendance au volontariat rend les structures de distribution plus fragiles et instables, car les bénévoles ne peuvent pas toujours s'engager de manière durable
- Désengagement de l'Etat sur sa responsabilité envers les plus vulnérables
 - Renforcement de la dépendance des bénéficiaires sans résoudre les causes profondes de la précarité

Ainsi, bien que nécessaire, l'aide bénévole ne doit pas remplacer des politiques publiques solides, durables et équitables.

Structure des distributions





Question

Quels sont les avantages d'avoir beaucoup de petites organisations vs plus de grandes?

Petites VS grandes structures de distribution

Petites structures	Grandes structures
<ol style="list-style-type: none">1. Proximité et connaissance des besoins locaux2. Flexibilité3. Engagement communautaire	<ol style="list-style-type: none">1. Efficacité logistique2. Visibilité et influence

Travaux de groupe - *Imaginer une distribution alimentaire idéale* (15 min)

1. Définir sa structure :

- Nom, lieu d'action, public cible
- Valeurs et principes de base
- Type de dispositif (distribution, épicerie gratuite, repas, troc, etc.)

1. Imaginer son fonctionnement logistique :

- Approvisionnement (d'où vient la nourriture ?)
- Organisation interne (rôles, bénévoles, coordination, partenaires)
- Lien avec les autorités et les bénéficiaires

1. Résoudre un dilemme tiré au sort



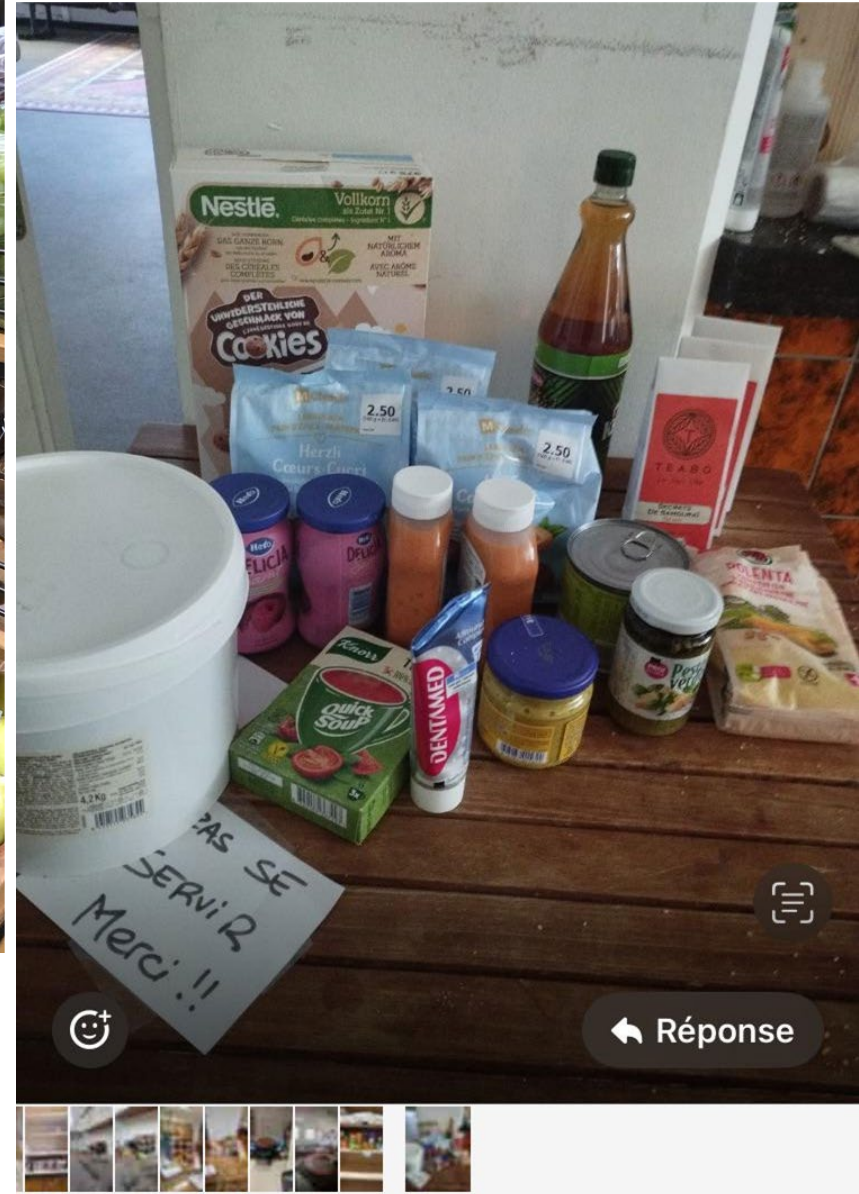
Association Solid-ère

Création et fonctionnement











Modèle de distributions de cabas





Epicerie gratuite

Avantages du modèle:

- Notion de choix des denrées par les bénéficiaires
- Gestion du flux de bénéficiaires
 - Moins d'attente
 - Moins de tensions
 - Plus de temps pour choisir les aliments
- Aspect logistique simplifié

Fonctionnement de Solid-ère

- trois jours d'ouverture
- tranches horaires de 30 minutes avec une vingtaine de personnes
- 5-6 bénévoles par soir
- réception des denrées de la CARL 1x par semaine
- environ 350 bénéficiaires par semaine
- système de cartes membres
- système bénévole et réunions
- café social



Espace social



Pistes d'action actuelles et futures

Enjeux, dilemmes et valeurs



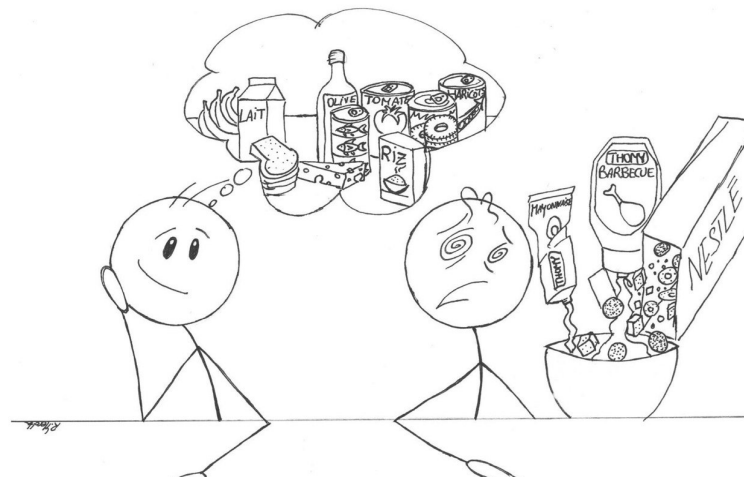


Politiques publiques – enjeux et débats actuels

- Modèle genevois: exemple de la loi “Droit à l’alimentation” de juin 2023
 - Premier canton de Suisse à se doter d’un droit à l’alimentation
 - Commission du droit à l’alimentation constituée par le Département de la cohésion sociale afin de réunir de façon concertée les acteurs concernés par l’alimentation (milieux agricoles de la production des denrées alimentaires, la distribution, l’assistance sociale, des représentants des consommateurs et ceux de la lutte contre le gaspillage alimentaire)
- Vaud: lancement d’une initiative similaire par le POP en juin 2024
 - Objectif: poser les bases d’une véritable politique d’accès à l’alimentation, afin que chacune et chacun puisse manger à sa faim et sainement, quel que soit son lieu d’habitation sur notre territoire, dans le respect des accords internationaux que la Suisse a ratifiés.

Qualité des denrées alimentaires

- Difficulté d'accès aux invendus
- Faible valeur nutritive des denrées
- Inconstance des produits distribués
- Marchandisation des invendus



Dimensions écologiques

Enjeux actuels

- Surproduction
- Articulation entre politiques sociales et environnementales
- Alimentation durable
 - Accessibilité des produits bio



Questions ?

