

# Les "crises humanitaires" : aucun pays n'est à l'abri !

Pr. Jean-Daniel Rainhorn  
HETS-FR - 06/10/2025



- I -

Qu'est-ce qu'une "crise  
humanitaire" ?

# Quels sont les besoins essentiels d'une personne humaine ?

- \* Boire
- \* Manger
- \* Dormir
- \* Avoir un toit
- \* Vivre en sécurité
- \*(Avoir une vie sociale, Aimer...)

# Définitions

→ Une crise humanitaire survient lorsqu'à la suite d'un événement, une population ou un groupe d'individus **ne peut assurer de manière autonome ses besoins essentiels** et qu'elle doit donc être assistée.

→ Conflits armés, épidémies, famines, catastrophes naturelles et autres **urgences majeures** sont souvent à l'origine des crises humanitaires.

→ Nouveau facteur : **phénomènes climatiques extrêmes**



**OCHA**

United Nations Office  
for the Coordination of  
Humanitarian Affairs

**1 in 23 people globally needs  
humanitarian assistance and  
protection**

**350 millions** de personnes



**700 millions** de personnes vivent dans une situation d'extrême pauvreté (vivent avec moins de 1,90 US\$/jour)



une personne sur quatre – soit **deux milliards** de personnes – vit dans une situation de « pauvreté sociale » : accès limité à l'eau potable, à l'électricité, à la nourriture, à un logement décent, à l'éducation, etc.

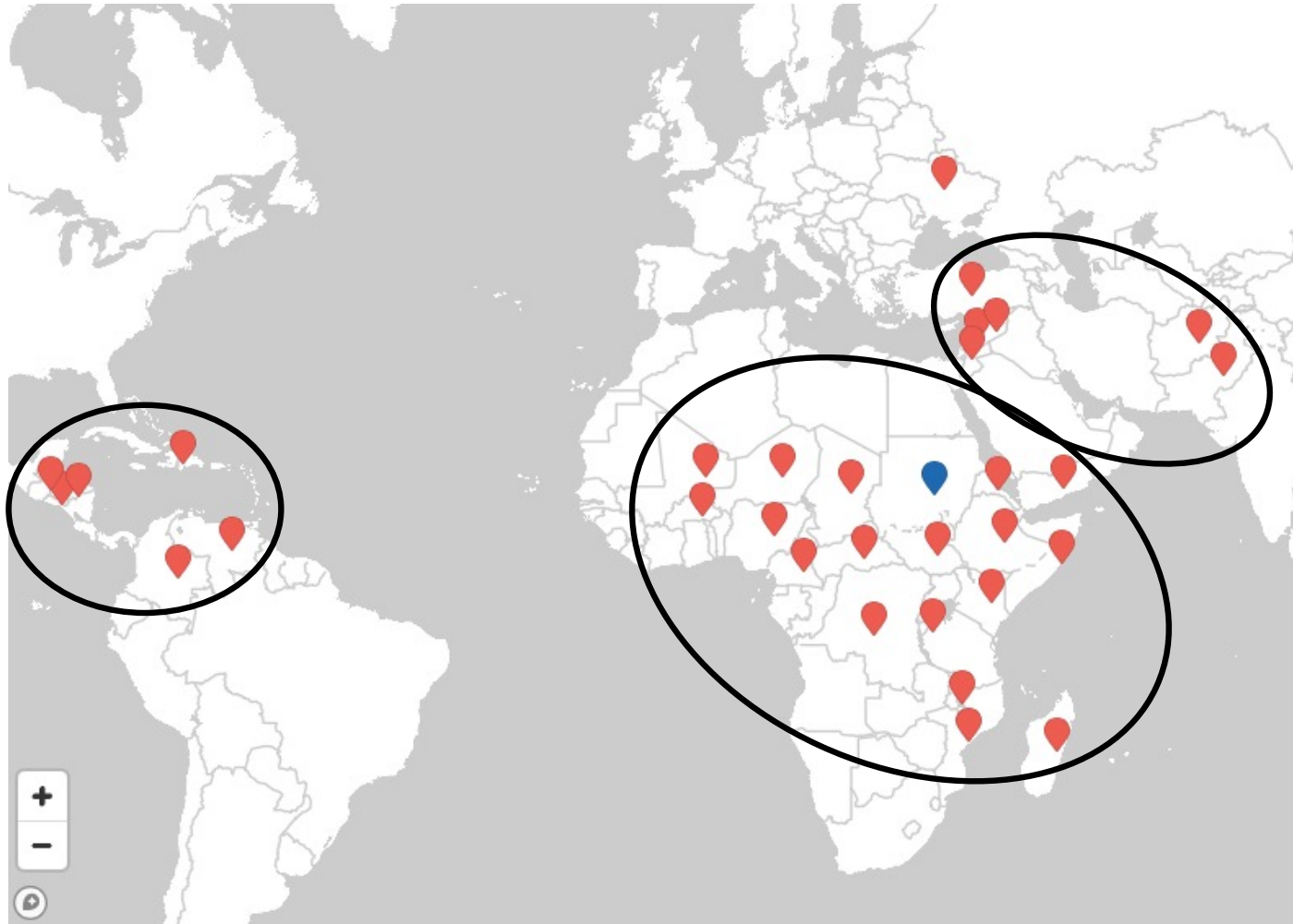
Où sont les principales crises humanitaires dans le monde ?

## 10 premiers pays dans l'ordre de classement

- 1 Le Soudan
- 2 Territoire palestinien occupé (TPO)
- 3 Myanmar
- 4 Syrie
- 5 Sud Soudan
- 6 Liban
- 7 Burkina Faso
- 8 Haïti
- 9 Mali
- 10 Somalie



# Interventions des UN dans le monde



# Quelques exemples de « crises humanitaires » dans le monde

Où est le plus grand camp de réfugiés au monde ?



# Réponse : Kutupalong

- Au Bangladesh
- **Plus de 1 million de réfugiés** Rohingya
- Une population équivalente à deux fois le canton de Genève
- Socialement homogène mais déstructurée car très récente : 34.000 réfugiés en 2017
- Majorité de femmes et d'enfants
  - ➡ **Combien d'années vont-ils rester là ?**
  - ➡ **Premières mesures d'éloignement !**

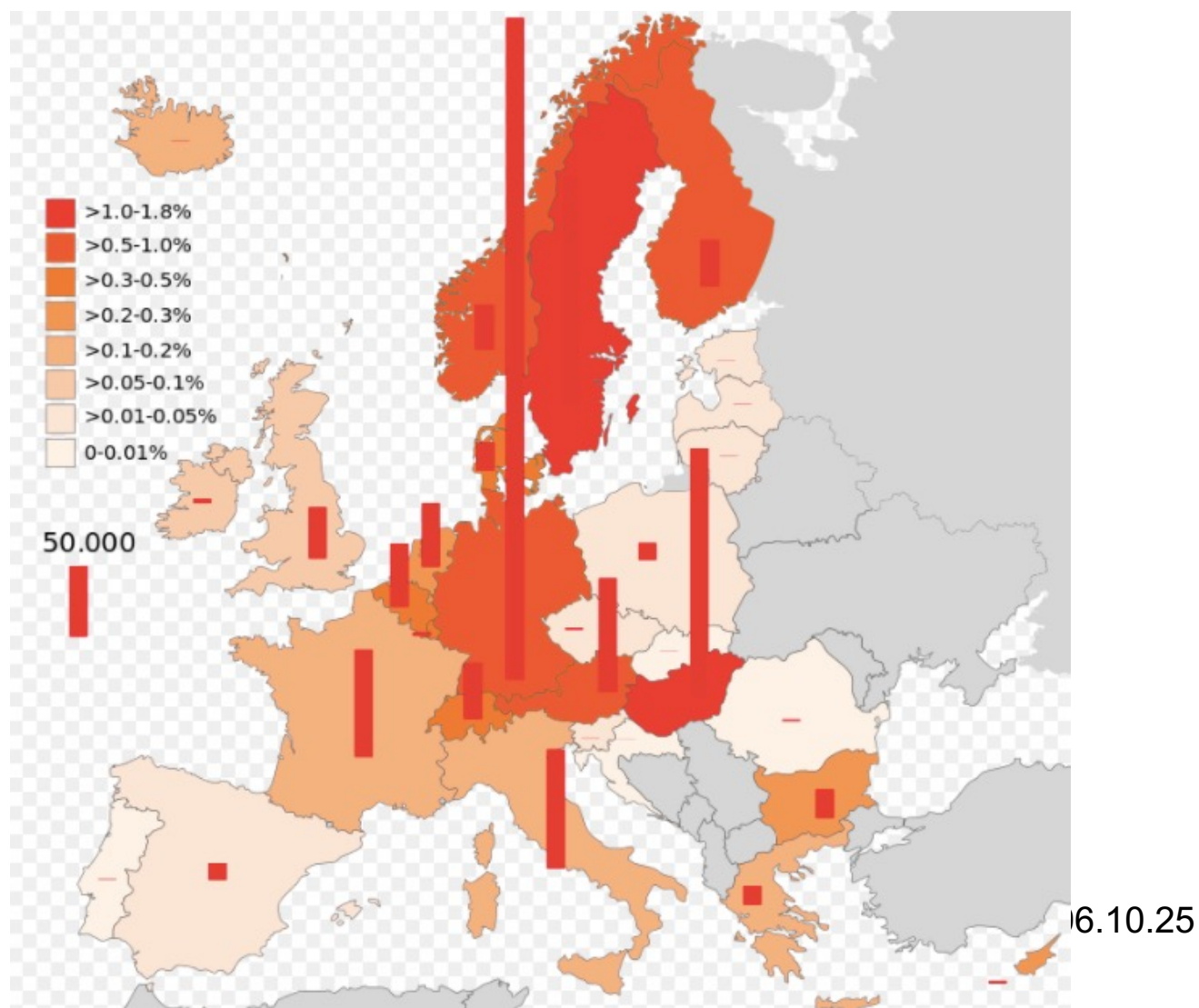
# Kutupalong : Bangladesh au sud de Cox's Bazar



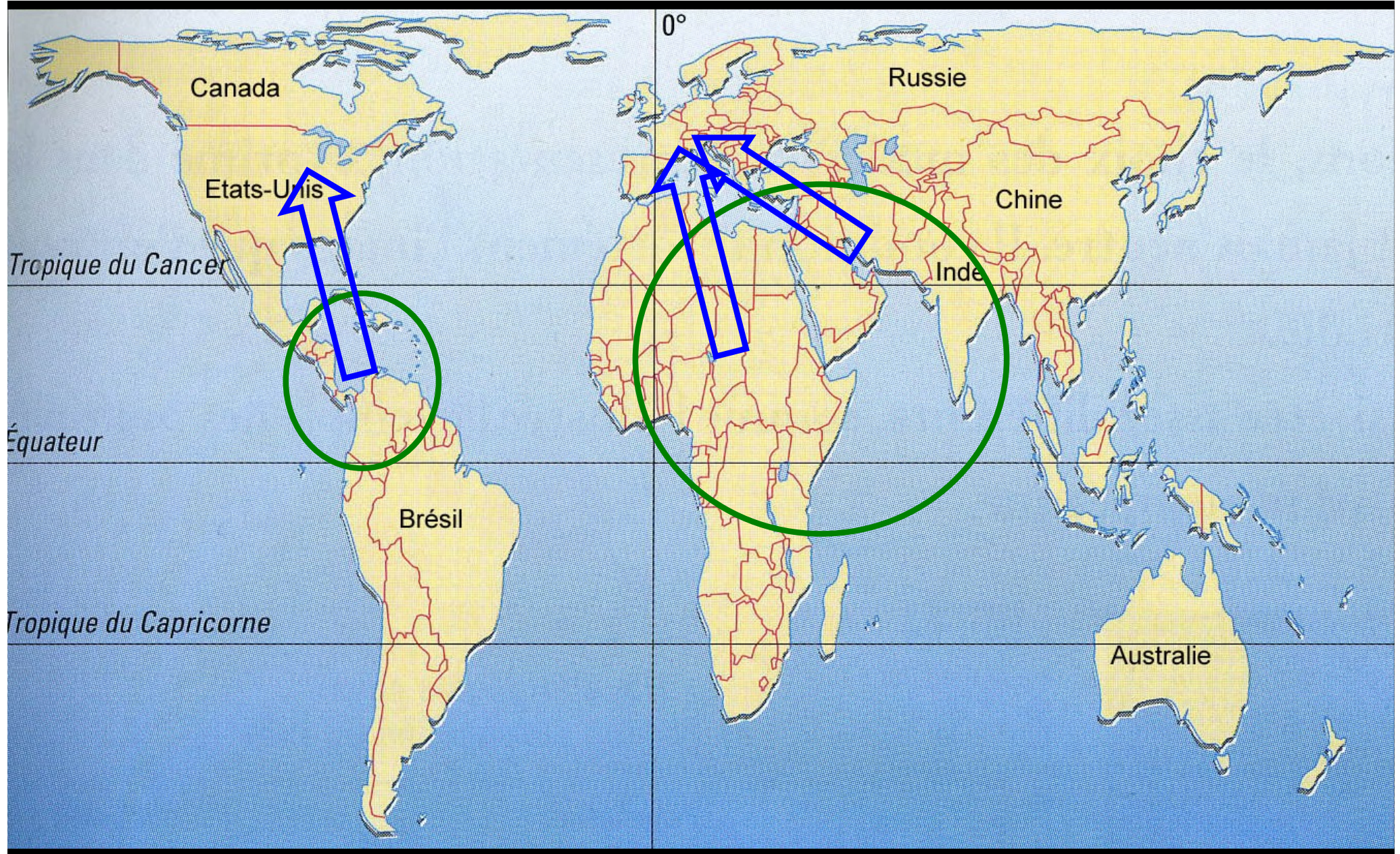
En 2015, plus de 600.0000 personnes ont marché pendant des semaines à la recherche d'un abri...  
Dans quel pays et quand ?



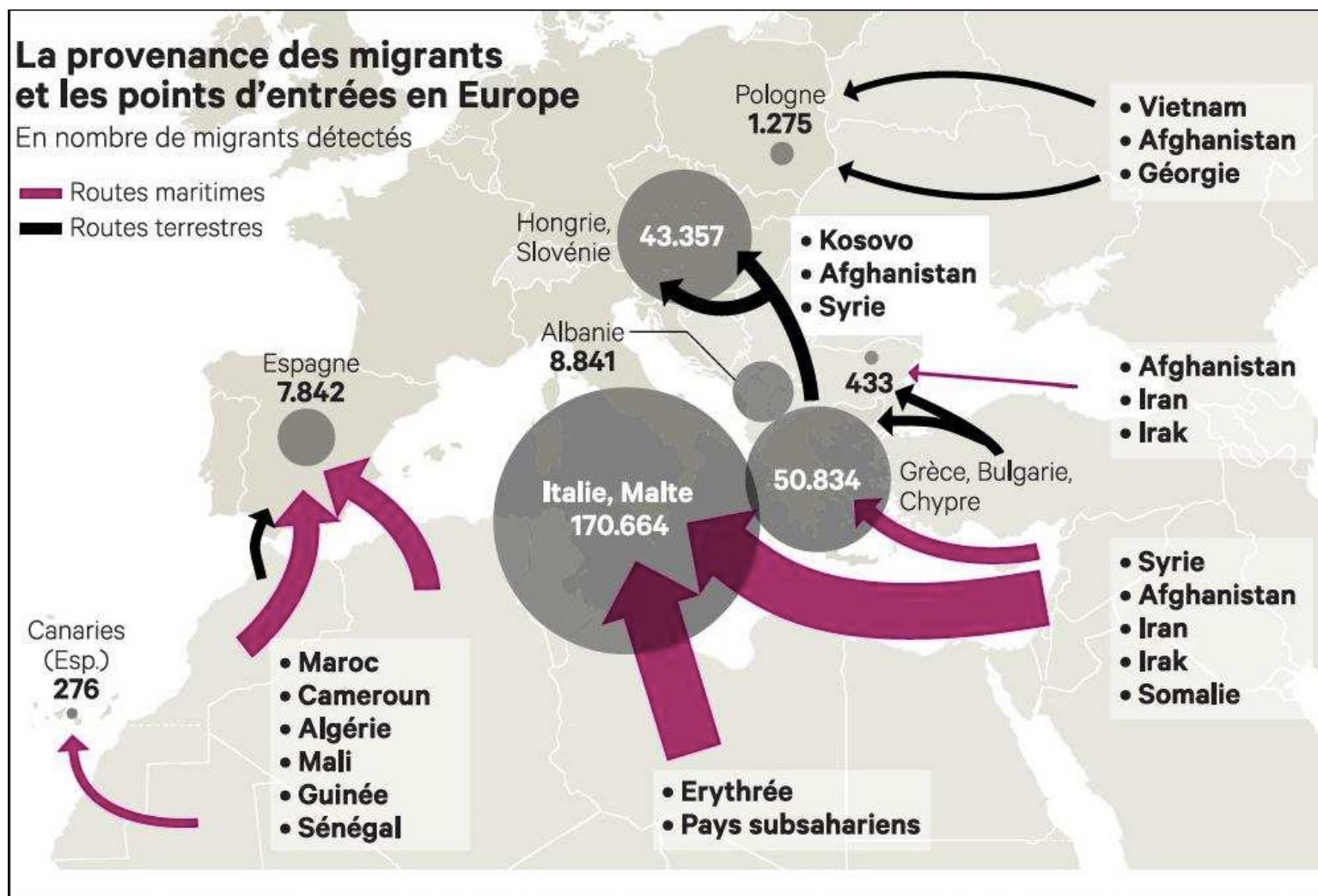
# Réponse : un million de réfugiés syriens en Europe dans l'espace Schengen en 2015!



# Crises humanitaires et migrations



# Comment arrivent les 300.000 migrants chaque année en Europe ?





En 2022, 5,6 millions de personnes ont fui leur pays en quelques semaines : De quel pays s'agit-il ?

# Réponse : L'Ukraine





En 2020, deux milles personnes qui font la queue  
plusieurs heures pour manger...  
Dans quel pays ?

Réponse : En Suisse pendant  
le premier pic de l'épidémie  
de Covid-19 !



2025 :  
Amélioration ou aggravation des  
crises humanitaires ?

**PERSONNES DANS LE BESOIN**

**305,1 millions**



**PERSONNES CIBLÉES**

**189,5 millions**



**BESOINS (US\$)**

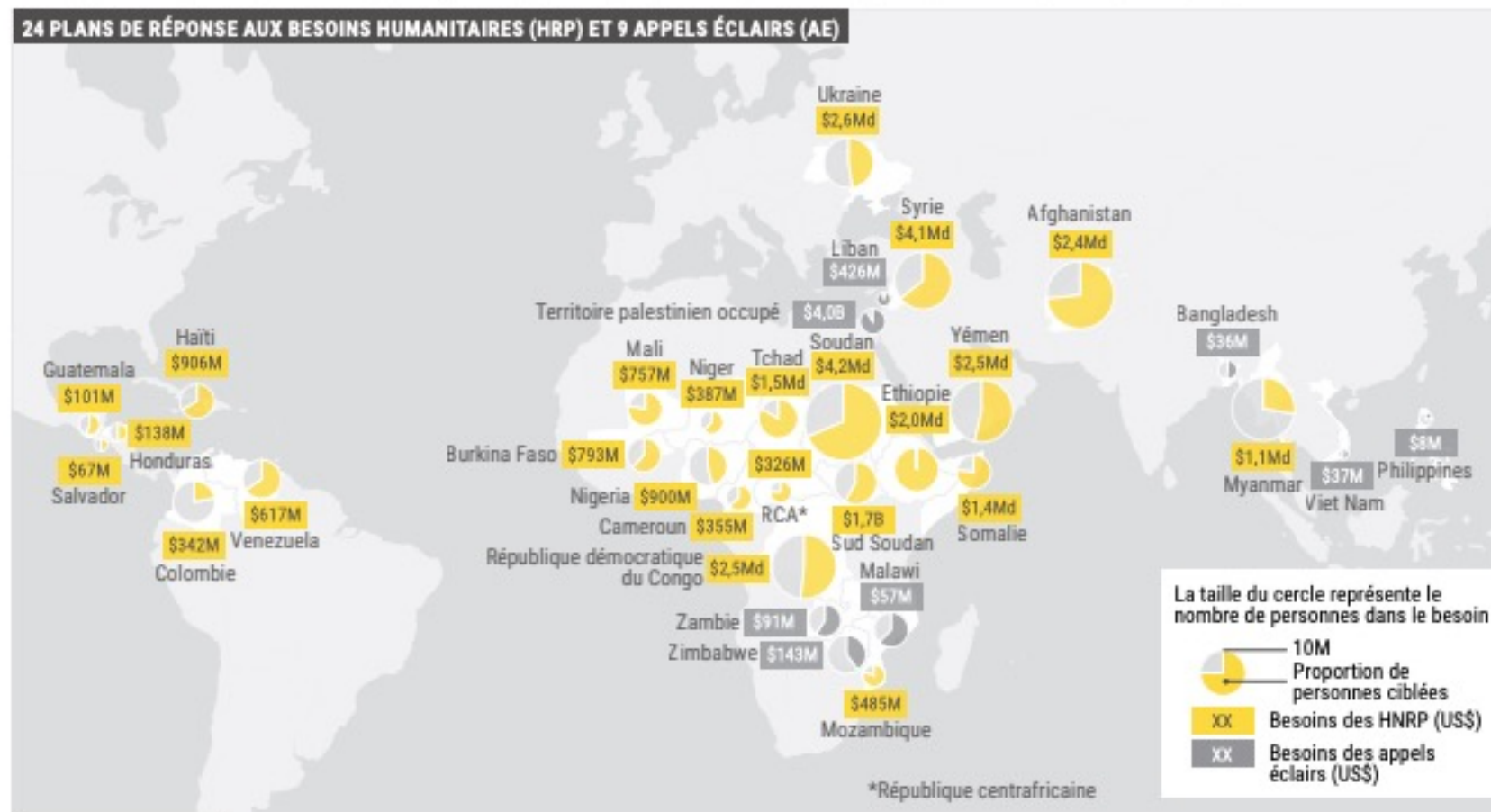
**\$47,4 milliards**



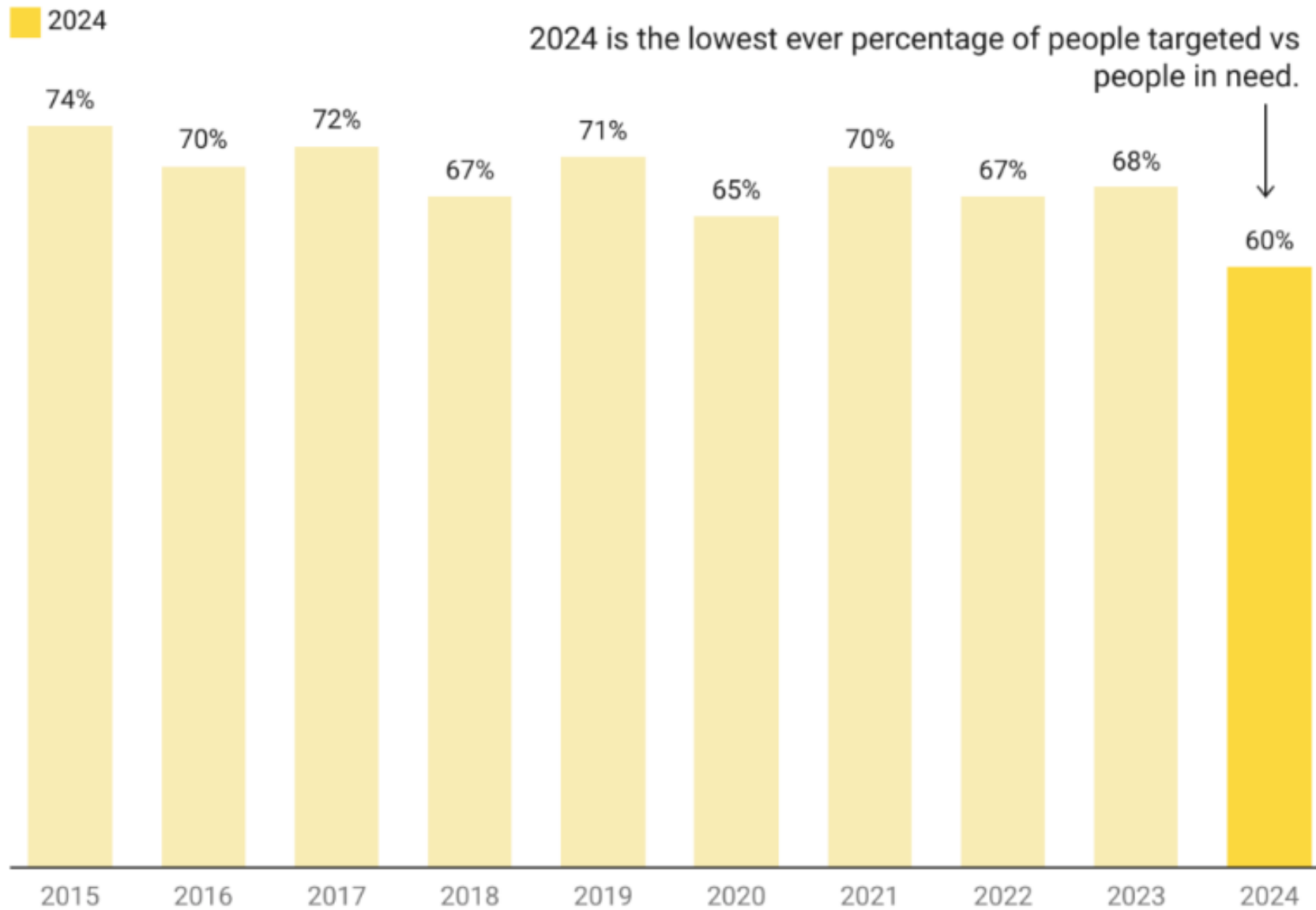
■ Asie et Pacifique ■ Europe ■ Amérique latine et Caraïbes ■ Moyen-Orient et Afrique du Nord ■ Afrique australe et orientale ■ Afrique de l'Ouest et centrale

**PERSONNES DANS LE BESOIN, PERSONNES CIBLÉES ET BESOINS FINANCIERS EN 2025**

**24 PLANS DE RÉPONSE AUX BESOINS HUMANITAIRES (HRP) ET 9 APPELS ÉCLAIRS (AE)**



# Percentage people targeted vs in need



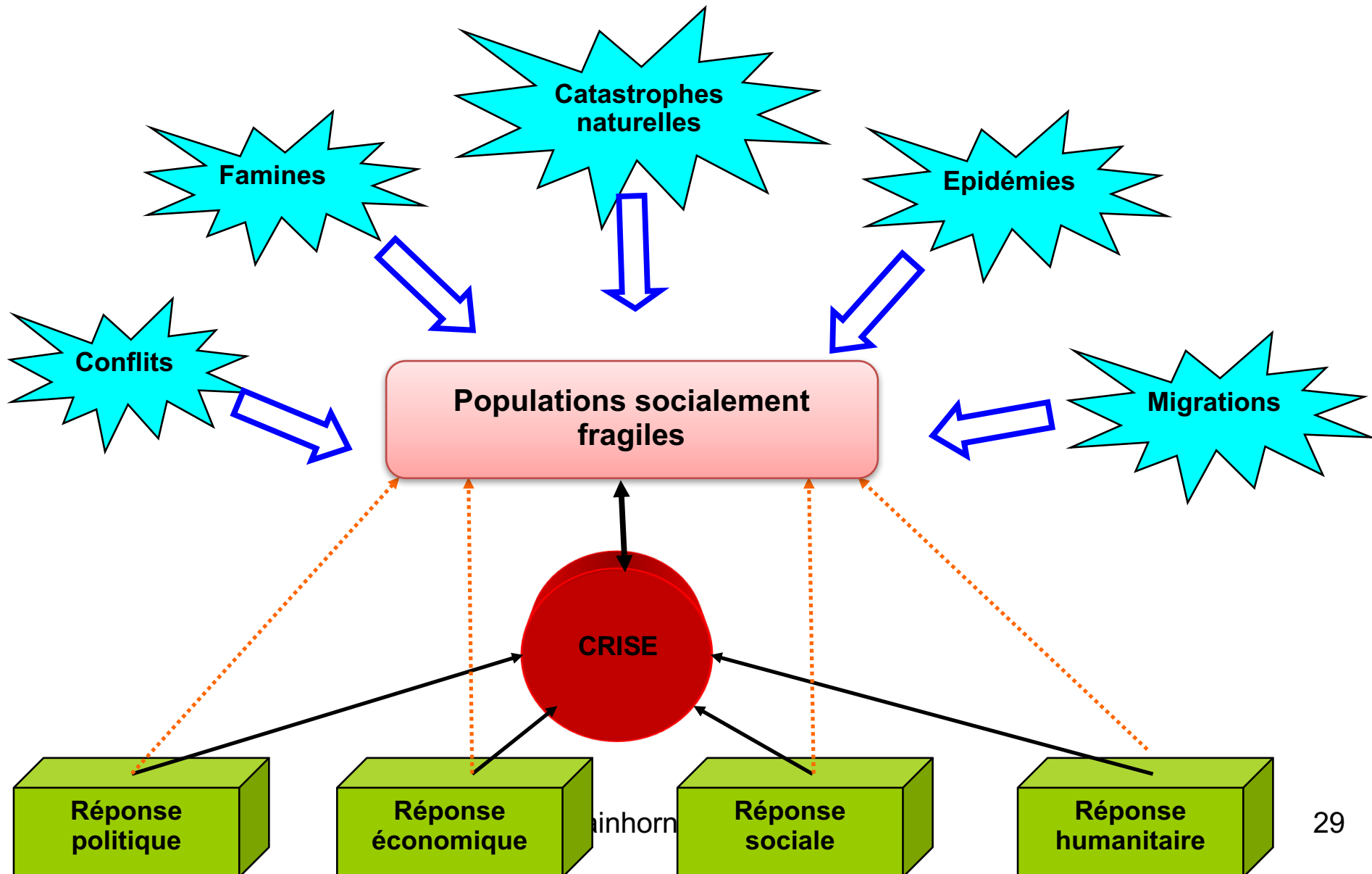
People in need and people targeted for countries with Inter-Agency Coordinated Appeals.

Chart: Global Humanitarian Overview 2024 • Source: Humanitarian Action

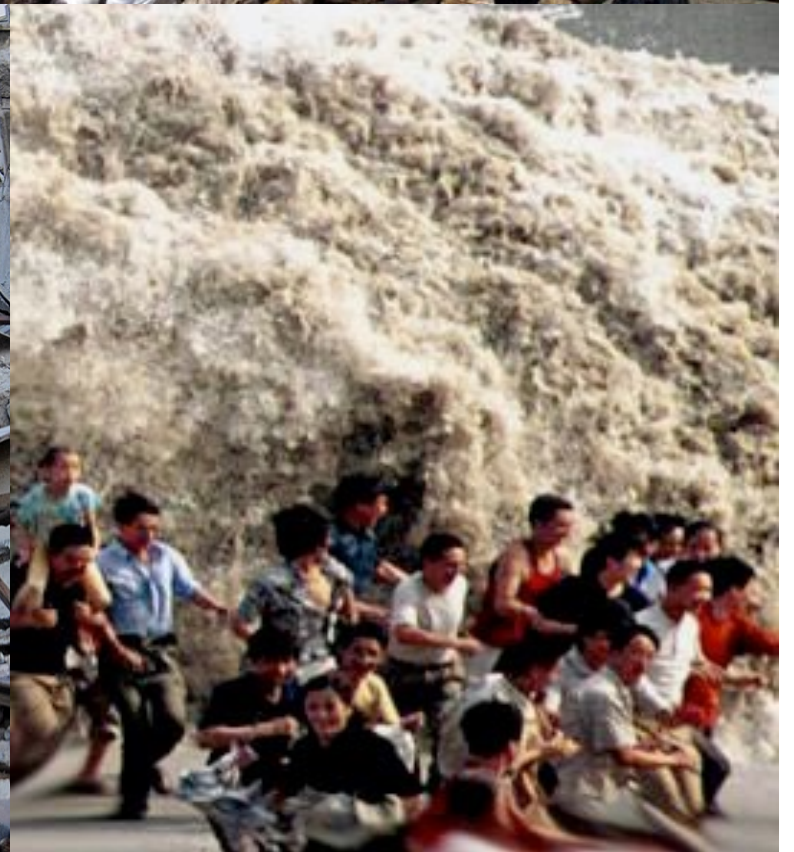
- II -  
Concepts

# Les mécanismes d'une crise humanitaire

# Populations vulnérables



**La notion de gravité : quand  
peut-on dire qu'une crise  
humanitaire est grave?**









# Aylan Kurdi



# La notion d'urgence

# Qu'est-ce qu'une "urgence" ?

- \* *"L'apparition soudaine et imprévue d'une situation qui menace la vie ou l'intégrité d'une ou de plusieurs personnes et qui implique une assistance immédiate".*
- \* L'urgence est associée à des mots comme : danger, accident, crise, désastre, maladie ou blessure grave, temps limité, etc.
- \* Mais dans la pratique humanitaire il y a une compréhension extensive de "l'urgence"
  - **concept d'"urgence chronique"**

# Urgence ou pas ?

- \* Près de 1 milliard de personnes ont **faim chaque jour**, 1,4 milliard n'ont pas **accès à l'eau potable** et 2 milliards n'ont pas accès à des **soins de santé de base**
- \* 1,6 milliards vivent dans des **logements précaires**
- \* 7 millions d'enfants meurent chaque année parce qu'ils sont **dénutris et non vaccinés**
- \* 1,8 millions de personnes meurent de **violences** chaque année
- \* **Le travail décent et formel régresse** chaque année
- \* Plus de 40 millions de personnes sont mortes du **sida** depuis 1981

# Victimes : un gradient social

Plus l'on descend dans l'échelle sociale...

- ... plus la probabilité d'avoir une protection sociale diminue
- ... plus la probabilité de tomber malade, d'avoir un accident, d'être handicapé est grande
- ... plus la probabilité de mourir prématurément est grande

→ Y a-t-il un rôle pour l'action humanitaire ?

**Qui décide qu'un événement  
est ou n'est pas "une crise  
humanitaire" ?**

# Perception de la crise : le rôle des médias

- \* Qu'est-ce qui déclenche **la compassion**?
  - le nombre de victimes?
  - Le type de crise?
  - l'âge des victimes?
- \* La perception des "crises humanitaires" ne sont-elles que la conséquence du besoin des médias de faire du "**sensationnel**"?
- \* La crise continue... les médias passent à autre chose!

# Les relations humanitaires/medias

- \* Sur le terrain, les journalistes ont souvent besoin des humanitaires pour obtenir des informations ou des images
- \* Les humanitaires ont besoin des médias pour que l'opinion publique entende parler de leurs activités
- \* Cependant leurs agendas sont différents
- \* **Effet CNN : images en direct → émotion → décision**



**Breaking News**

- III -

Quels types de crises à venir  
au XXI<sup>e</sup> siècle ?

# Les conflits

- \* Les **ressources** : eau, pétrole, mines, terre
- \* L' **égalité** : minorité, droits humains, droits sociaux
- \* L' **Etat défaillant**
  - Plus de 30 conflits depuis 2000
  - 73 millions de déplacés dont 42 millions de réfugiés
- \* Affrontement pour **le pouvoir : géostratégie**



# Les catastrophes naturelles

Depuis 2000 :

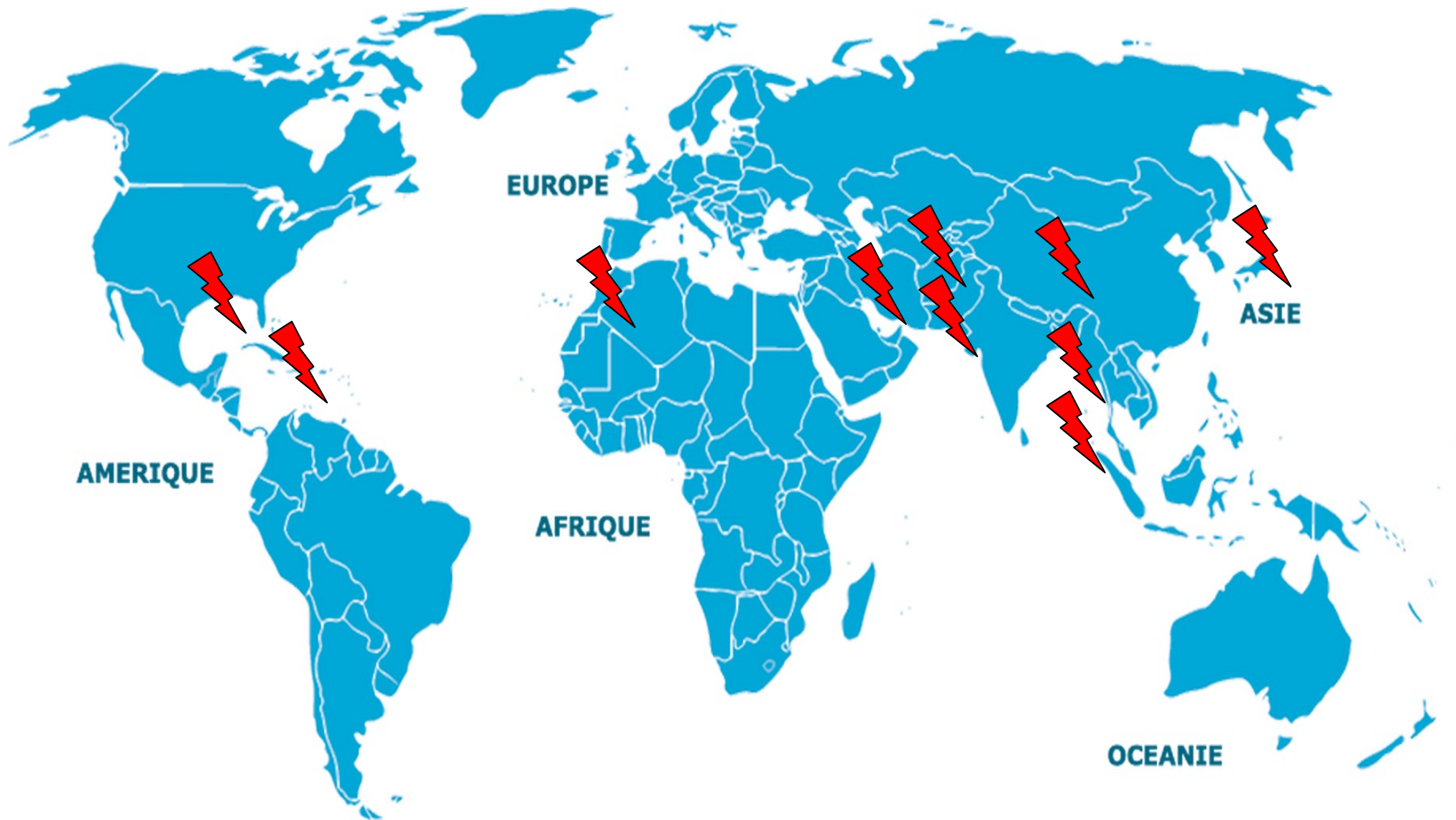
- \* Près d'un million de morts
- \* Plus de 3 millions de blessés
- \* Plusieurs millions sans abris/déplacés

→ **Qui sont les victimes?**

- \* Inégalités sociales : cumul de vulnérabilités
- \* Absence de prévention
- \* Faible capacité de réponse

# Principales catastrophes depuis l'an 2000

- \* Canicule Europe (été 2003 : 70.000 morts)
- \* Tsunami en Asie du Sud-Est (déc 2004 : 220.000 morts)
- \* Séisme Pakistan (oct 2005 : 90.000 morts)
- \* Nargis au Myanmar (mai 2008 : 140.000 morts)
- \* Séisme Chine (mai 2008 : 80.000 morts)
- \* Séisme de Port au Prince (jan 2010 : 160.000 morts)



# Les famines

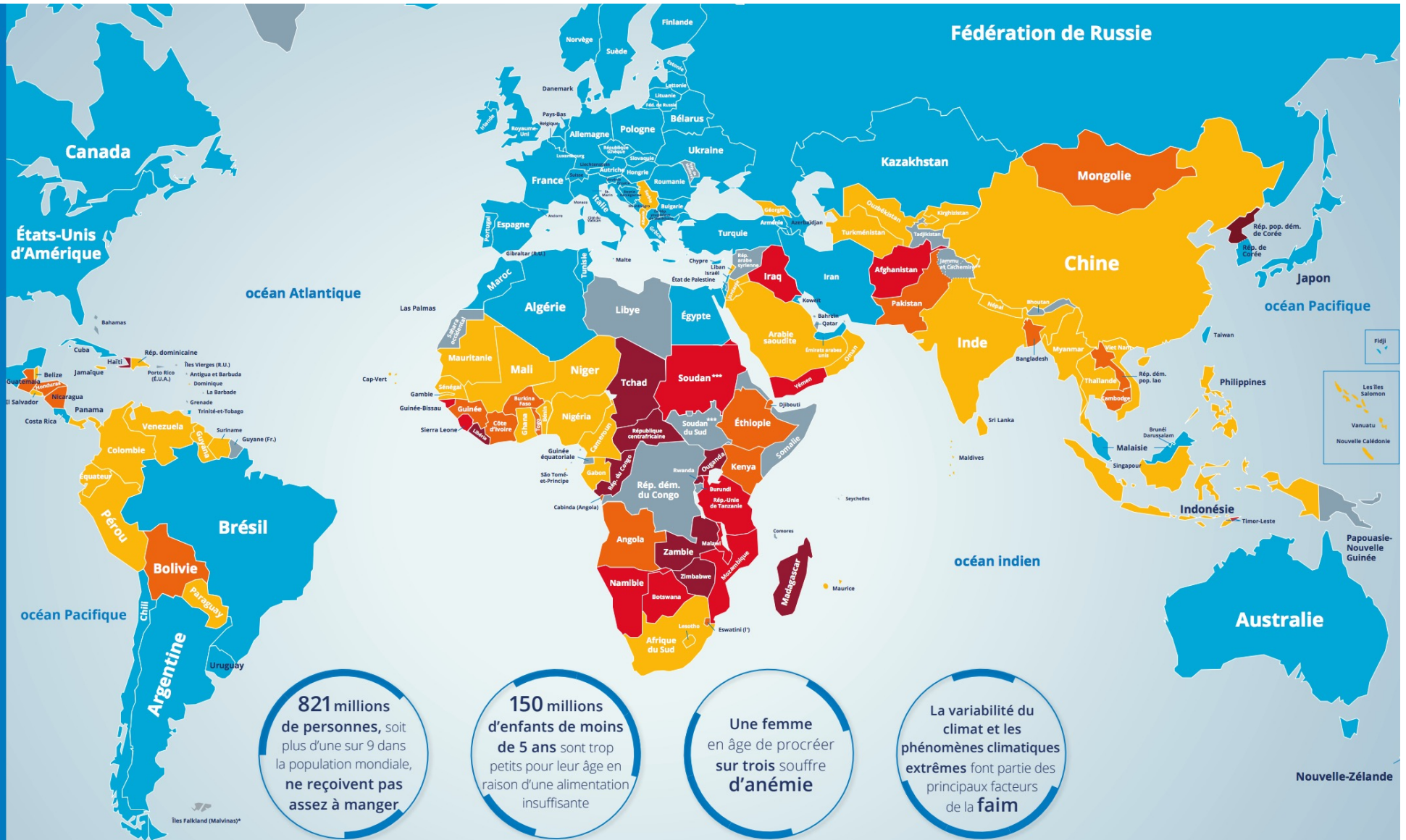
- \* **Problèmes hydroclimatiques**, conflits, mauvaise gestion, épidémies, pauvreté... → désorganisation de l'agriculture
- \* **Spéculation** sur les produits alimentaires → augmentation des prix
- \* Conflits : Soudan, Sud-Soudan, Gaza
- \* Près de 1 milliard de personnes ne mangent pas à leur faim!

SAUVER  
DES VIES  
CHANGER  
LES VIES

# La faim dans le monde 2018



Programme  
Alimentaire



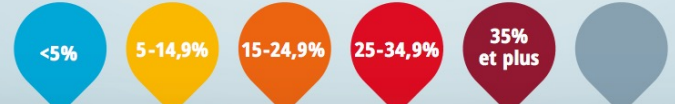
**821 millions**  
de personnes, soit  
plus d'une sur 9 dans  
la population mondiale,  
ne reçoivent pas  
assez à manger

**150 millions**  
d'enfants de moins  
de 5 ans sont trop  
petits pour leur âge en  
raison d'une alimentation  
insuffisante

Une femme  
en âge de procréer  
sur trois souffre  
d'anémie

La variabilité du  
climat et les  
phénomènes climatiques  
extrêmes font partie des  
principaux facteurs  
de la faim

**PRÉVALENCE DE LA  
SOUS-ALIMENTATION DANS  
LA POPULATION TOTALE  
(POURCENTAGE) EN 2015-17**



La sous-alimentation est définie comme étant la condition dans laquelle la consommation alimentaire habituelle d'un individu est insuffisante pour fournir l'apport énergétique alimentaire nécessaire à une vie normale, active et saine. L'indicateur correspondant est la prévalence de la sous-alimentation (POU), qui est une estimation de la proportion de personnes vivant en condition de sous-alimentation dans la population totale. Pour réduire les effets d'éventuelles erreurs d'estimation de certains des paramètres de calcul, les estimations nationales correspondent à une moyenne mobile sur trois ans.  
Source: FAO, FIDA, UNICEF, WFP et OMS. 2018. L'état de l'insécurité alimentaire dans le monde, 2018.  
Renforcer la résilience face aux changements climatiques pour la sécurité alimentaire et la nutrition. Rome, FAO.  
Pour plus d'informations, consulter le site [www.wfp.org/content/2018-state-food-security-and-nutrition-world-soil-report](http://www.wfp.org/content/2018-state-food-security-and-nutrition-world-soil-report)

© 2018 Programme alimentaire mondial

# Les épidémies

## \* Epidémies anciennes

- bactéries, parasites : tuberculose, paludisme, choléra, méningites, coqueluche, tétanos, etc.

- virus : rougeole, poliomyélite, gripes, etc.

## \* Epidémies nouvelles

- virus : VIH/sida, grippe aviaire, Ebola, coronavirus, etc.

➔ COVID19 : 7 millions de morts (OMS)

# Statistiques du sida

## \* 2024 :

- 40,8 millions de personnes vivent avec le VIH
- 1,3 millions de personnes ont été nouvellement infectés en 2024
- 600.000 sont décédés
- 30,1 millions de personnes reçoivent une trithérapie
- 44 millions de personnes sont mortes du sida depuis 1981

→ Populations pauvres (+++)

# Les phénomènes migratoires

- \* **200/250 millions de migrants** → un phénomène global en augmentation : au moins 3% de la population mondiale
- \* 35% migrent du Sud vers le Nord
- \* 55% Nord/Nord ou Sud/Sud
- \* 7% sont des réfugiés
- \* 50 millions sont des « écomigrants » (200 millions en 2050?)
- \* Le « brain drain » → appauvrissement des pays sources

Réponse : Au moins 27.000 noyés en Méditerranée depuis dix ans !



**- IV -**  
**Questions sur l'action  
humanitaire**

# L' action humanitaire

- \* De la réalité à l' image : l' information
  - \* De l' image à la compassion : les médias
  - \* De la compassion à l' intervention :
    - Y aller ou pas?
    - Si oui, pour quoi faire?
    - Combien, comment, avec qui, pour combien de temps?
- Sur quels critères se font les choix?

# L'action humanitaire : un marché de la tragédie sociale ?

- \* Plusieurs milliards de budget (public + privé)
- \* Les principaux acteurs sont des multinationales de l'assistance
- \* 600/700.000 personnes travaillent dans des projets humanitaires ou de développement.
- \* Un marketing "humanitaire"
- \* Désengagement des pays riches (+++)

→ Jusqu'où les humanitaires sont-ils influencés par les donateurs?

# L'urgence climatique

Le changement climatique : un accélérateur des crises humanitaires

- modifie la disponibilité de l'eau
- étend les épidémies (paludisme, dengue)
- fragilise les populations
- favorise les migrations
- aggrave les catastrophes naturelles

# Conclusion

- \* 4 problèmes essentiels liés à l'activité humaine :
    - la faim : 1 milliard de personnes
    - la pauvreté / l'exclusion sociale : deux milliards d'individus
    - la dégradation de l'environnement / le changement climatique : 1 à 2 milliards directement et durablement affectés
    - Les conflits
- L'action humanitaire peut-elle prendre en charge l'ensemble de la misère du monde?