

Amt für Personal und Organisation POA

Espace Gesundheit-Soziales
Rue Joseph-Piller 13, Postfach
1701 Freiburg
T + 41 26 305 59 55, ess@fr.ch

Weitere Informationen:

www.fr.ch/egs

Gibt es am Arbeitsplatz ein Problem, das Sie beschäftigt?

—

Espace
Gesundheit-Soziales

Beratungsstelle für das
Personal des Staates Freiburg



ETAT DE FRIBOURG
STAAT FREIBURG

Service du personnel et d'organisation SPO
Amt für Personal und Organisation POA

—

Direction des finances **DFIN**
Finanzdirektion **FIND**

Warten Sie nicht, bis es zu spät ist, handeln Sie, bevor die Situation eskaliert

Kostenlose Unterstützung in einem vertraulichen Umfeld

Damit Sie sich an Ihrem Arbeitsplatz wieder wohlfühlen

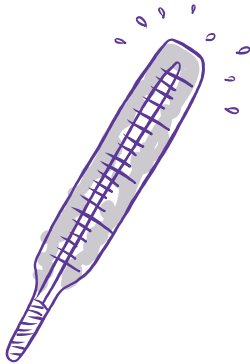
Zögern Sie nicht, uns zu kontaktieren!
026 305 59 55, ess@fr.ch

Unsere massgeschneiderten Dienstleistungen

- > Psychosoziale Unterstützung
- > Begleitung bei anstehenden Veränderungen und Entscheidungen
- > Unterstützung und Koordination während der Wiedereingliederung
- > Mediation durch neutrale und unparteiische Dritte in Konfliktsituationen
- > Begleitung bei Situationen, bei denen Vorgesetzte involviert sind
- > Beratung für Vorgesetzte in schwierigen Führungssituationen
- > Informationen zu Gesundheit am Arbeitsplatz und Sozialversicherungen
- > Beratung bei der persönlichen Budgetplanung
- > Analyse im Hinblick auf ein Darlehen des Sozialfonds
- > Empfehlung von weiteren spezialisierten Fachstellen

Gesundheitliche Probleme?

- > Sie sind arbeitsunfähig und fragen sich, wie es weitergehen soll?
- > Sie sind von Vorgesetzten oder Mitarbeitenden auf Ihren Alkohol- oder Handykonsum angesprochen worden, weil diese sich Sorgen machen, dass Sie Ihre Arbeit nicht mehr bewältigen können, und auch das Arbeitsklima darunter leidet?



Stress und Burnout?

- > Sie versinken in Arbeit, wissen nicht mehr, wie Sie mit der Situation umgehen sollen, und Ihre Gesundheit leidet darunter?
- > Sie leiden unter Schlafstörungen, sind gereizt, motivationslos, ... Sie sind ratlos und fragen sich, wie Sie damit fertig werden sollen?



Konflikt, Mobbing oder sexuelle Belästigung am Arbeitsplatz?

- > Wird die Kommunikation mit Ihren Kolleginnen und Kollegen immer schwieriger?
- > Wollen Sie handeln, bevor sich der Konflikt verschlimmert?
- > Fühlen Sie sich gemobbt?



Finanzielle Probleme?

- > Bringen unerwartete Ausgaben Ihr Monatsbudget aus dem Gleichgewicht?
- > Finden Sie keinen Ausweg aus Ihren finanziellen Schwierigkeiten?



Private und familiäre Probleme?

- > Fühlen Sie sich von bestimmten Ereignissen überfordert?
- > Ihre persönliche Situation hindert Sie daran, sich an ihrem Arbeitsplatz konzentrieren und wohlfühlen zu können?



Unterstützung für Mitarbeitende?

- > Haben Sie bei einer Mitarbeiterin oder einem Mitarbeiter berufliche und/oder psychosoziale Probleme festgestellt?
- > Ungewohnte Verhaltensweisen, ein eskalierender Konflikt, finanzielle, private oder gesundheitliche Probleme – Sie möchten Ihrer Mitarbeiterin oder Ihrem Mitarbeiter Unterstützung bieten?
- > Sie möchten sich gerne über eine bestimmte Situation austauschen, die Ihre Mitarbeitenden betrifft, und überlegen, was man dagegen tun könnte?
- > Sie benötigen Informationen für die Anmeldung bei der Invalidenversicherung?

