

Module F3 _ Bac 25

Analyse de l'activité

Curdy Locher Nadia
Dorsaz Laurent

Mardi 07 octobre 2025

Probleme de l'École Supérieure de Travail Social | 1

Analyse de l'activité _ module F3_2025 un programme

Demi-journées	Programme, contenus, séquences pédagogiques
Mardi 07 octobre 2025	<ul style="list-style-type: none"> - Introduction aux journées - Les caractéristiques du travail - Présentation du dispositif relatif à la captation vidéo d'une séquence d'activité d'un.e collègue - Organisation, attentes et consignes
Entre le mardi 07.10 et la date à laquelle sera filmée l'activité	- Séquence de coaching_1 d'une trentaine de minutes : éthique, technique, organisation pratique
Entre le filmage de la séquence vidéo et le 17 novembre 2025	<ul style="list-style-type: none"> - Coaching_2 - Travail d'analyse autour de la séquence filmée
Mardi 21 octobre 2025	- Laurent à disposition de ses 2 ss-grpes si nécessaire
Lundi 17 novembre 2025	<ul style="list-style-type: none"> - Présentation des analyses en 2 sous-groupes - Les caractéristiques du travail : une conclusion et une tentative de définition - Bilan du cours, du dispositif proposé

L'élément central dans ce cours = en orange

Soit => vivre une expérience d'analyste de l'activité

L'activité en question ici => l'activité d'un.e de 4

Étudiant.e.s du groupe qui accepteront d'être filmé.e.s

Dans l'une activité _ hobby ou A association _ de service

=> **13h30 – 15h00**

Plan du cours, visée générale
Les caractéristiques du travail

Programme du jour

15h00-15h15 pause

=> **15h15-16h15**

Filmer une activité, quels bénéfices ?
Consignes pour filmer la personne en activité
Postures à adopter _ accepter d'être interpellé.e.s , repérer la créativité en acte, ...

=> **16h15 – 16h45**

Organisation des sous-groupes & des séances coachings
Les attentes quant à la présentation du 17.11 : l'analyse de la séquence filmée

Compétences du F3

Compétences génériques (selon PEC 20)

- 3 - Construire et développer une relation professionnelle dans une posture favorisant le pouvoir d'agir et l'autodétermination des individus, groupes et communautés
- 4 - *Etablir des diagnostics de situation, construire, mener et évaluer des projets d'intervention et des actions en se basant sur des connaissances scientifiques, méthodologiques et des savoirs d'action*

Objectif d'apprentissage du module

- Appréhender quelques modèles et méthodes importants du travail social
- *Pouvoir transférer des notions et méthodologies à la pratique du travail social*



Les «situations diagnostiquées» ici sont vos propres situations de travail

L'analyse de l'activité

- un cadre **théorique** et **méthodologique**
- s'inscrit dans le champ de **l'analyse du travail**

- un outil de **formation** qui permet de comprendre :
 - ✓ comment se construisent nos compétences au travers des situations de travail
 - ✓ ce qui se joue en situation de travail pour la ou le professionnel
 - ✓ dans quoi elle ou il est pris dans le cours de son action

Le « travail » constitue l'identité même de votre métier puisque, au terme de la formation, vous devenez des professionnel.le.s du « travail social ».

Mais qu'est-ce que renferme comme complexité le terme « travail » ? De quoi est-il fait ?

L'analyse de l'activité, en tant que cadre théorique et méthodologique → cadre → lunette pour saisir, comprendre une réalité.

« s'inscrit dans le champ large de l'analyse du travail » → analyse du travail → intéressant pour nous, puisque **TRAVAIL SOCIAL** est le nom de notre profession. Dans votre métier, pas de marque de métier, pas de blouse blanche, pas d'objet typique du métier, etc.

(Mezzena, 2011). Outil de formation ...

L'analyse de l'activité est un outil de formation permettant de comprendre comment la construction des compétences passe par la confrontation à des situations de travail concrètes, singulières, et implique la confrontation aux aléas et aux imprévus qu'elles présentent toujours.

Triple finalité :

1. Un changement de posture, soit de **ne plus simplement côtoyer le travail** mais de **l'observer**.

2. Et d'y **repérer toute la créativité, l'inventivité, les trésors humains** qui se cachent au cœur de cette activité typiquement humaine pour faire en sorte que ça marche !

3. **Reprendre à votre compte**, dans le cadre de votre pratique professionnelle actuelle ou future de travailleur ou travailleuse sociale, un ou deux éléments présentés en cours.



1. Déplacement de pt de vue,

pas simplement apprendre des notions théoriques, des concepts
mais faire un pas de côté

afin de passer d'une posture «*ça va de soi*» à «*comment ça se fait que ça marche ?*»

D'une posture «jugeante» ou évaluatrice du travail à une approche compréhensive et bienveillante

qui ne veut pas dire trop conciliante

2. Repérer certes, **mais dire quelque chose de l'activité de l'autre**, des professionnel·le·s

3. Comprendre votre propre activité professionnelle,

Comprendre ce dans quoi vous êtes pris·e·s quand vous travaillez

Rendre compte, **dire de ce que vous mettez de vous-même** (intelligence, affectif, inventivité, engagement du corps) pour faire

ce que l'on vous demande de faire)

: « **Analyse, Analyse,**
c'est bien beau mais ça veut dire quoi ? »



phgarin.wordpress.com



HES-SO Valais-Wallis
Page 8



Analyser , du grec : *se délier de l'évidence*

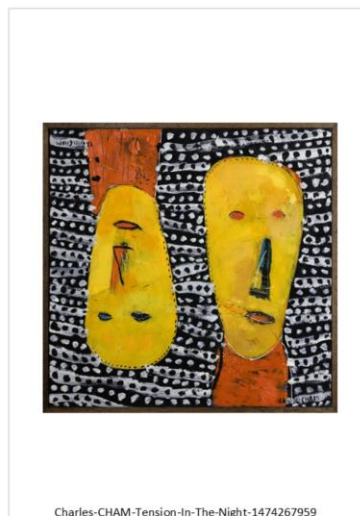
Analyser => dans son acception grecque , étymologie :

SE DELIER DE L'EVIDENCE

Au cœur de l'énigme des situations de travail... le travailleur ou la travailleuse sociale en tension

Affirmer	mais aussi douter
Savoir	mais aussi savoir qu'on ignore
Sentir	tout en pensant
Parler	mais aussi se taire
Agir	mais aussi s'abstenir
Se protéger	mais néanmoins prendre des risques
Chercher à se connaître	et reconnaître que bien des fois cela nous échappe
Être attentif[ve] à ce qui nous entoure	et rester dans une attitude flottante
Accepter la qualité d'être vulnérable en certaines circonstances	et néanmoins conserver les forces d'affronter
Traiter l'autre dans sa singularité	sans perdre l'esprit de la communauté
Construire des habitudes	et pouvoir y déroger
Avoir des certitudes	et être prêt[e] à y renoncer

Cifali M. (2019), Préserver un lien. Ethique des métiers de la relation, Paris, PUF



Charles-CHAM-Tension-In-The-Night-1474267959

***: «Quand l'on rentre dans le petit, l'on découvre du grand.
Tout l'océan est contenu dans une goutte d'eau.» (Guy Jobert, 2011)***

Guy Jobert

- Une vision psychodynamique du travail
- Jobert, G. (2014). Exister au travail. Les hommes du nucléaire. Ères.



<https://www.dailymotion.com/video/x78rhk>

Professeur honoraire UNIGE

Introduit les approches de l'AA en Suisse romande

professeur émérite au Conservatoire national des arts et des métiers. (CNAM)

Il est membre du Centre de recherche sur le travail et le développement (CRTD) et directeur de la revue éducation permanente.



Bref point de vue sur comment nous envisageons le TRAVAIL ,
L'ACTIVITE, DU POINT DE VUE DES APPROCHES DE L'ANALYSE DU
TRAVAIL







<https://perezantios.com/2018/05/01/le-travail-dans-lart/>

On ne travaille que rarement seul.e

On peut conduire une activité en ASC en étant seule comme professionnelle

Mais l'on a

- Discuté en amont avec les collègues;
- Éventuel débriefing après l'activité;
- ---

POUR YVES CLOT

Le collectif de travail doit être au service du travail collectif

Une certaine capacité à endurer l'échec





<https://www.centre-s.ch/>

Le travail comme une
promesse d'un
accroissement de la
personne.

Les sept caractéristiques du travail

1. son invisibilité
2. un écart inévitable et irréductible entre le travail prescrit et le travail réel
3. l'engagement du corps dans le travail
4. l'intelligence incorporée, rusée
5. la résistance du réel
6. non proportionnalité entre le travail et le résultat du travail !
7. le travail renferme une promesse => le développement, l'accroissement de la personne (Dejours, 2009 ; Jobert, 2011)

HESTS_Sierre, Module F3 , Curdy Locher
Nadia, Dorsaz Laurent _ Mardi 07.10.2025

Dia 18 _ les sept caractéristiques du travail dont les 6 premières seront présentées aujourd'hui,

La 7^{ème} , en toute fin de cours, lors de la 3^{ème} après-midi

Liens vidéo illustrant quelques caractéristiques du travail présentées le mardi 07.10.2025

un écart inévitable et irréductible entre le travail prescrit et le travail réel

<https://www.youtube.com/watch?v=fyOakqVZwwQ>

⇒ À comparer avec le PDF du cahier des charges du poste de secrétaire d'école au Québec déposé sur cyberlearn !

l'engagement du corps dans le travail

<https://www.rts.ch/play/tv/a-bon-entendeur/video/le-fromage-a-raquette-originel?urn=urn:rts:video:2604756>

(dès 19'57)

la résistance du réel

<https://www.websocial.ch/office/situation/context/#38796c85edd04ba07937005cb19ec849/>

⇒ Demande de s'inscrire au préalable au site www.websocial.ch pour que le lien fonctionne.

la mêtis des Grecs _ l'intelligence incorporée

1. La mêtis des Grecs, France Culture, Lundi 19 novembre 2018

<https://www.radiofrance.fr/franceculture/podcasts/le-journal-de-la-philosofie/la-metis-des-grecs-1839387>

2. La "mêtis" en Grèce Antique YouTube-La_classe_de_Mme_Rabier-22 oct. 2020

https://www.google.com/search?q=metis+des+grecs&sca_esv=5a00d1dd542cba5a&rlz=1C1VDKB_enCH1099CH1099&biw=1715&bih=843&tbn=vid&ei=SBAAZ82MC8CeI-gP9JyT-Qs&oeq=m%3%A8tis+des+grec&gs_l=eg1nd3Mtd2i6LXZpZGVVig9tw6h0aXMgZGVzIGdyZWVtAggAMgYQABgWGB4yBhAAGBYHjIIIEAAYgAQYogRihWVQAFJERnAFeACQACQCYAYwBoAHwC6oBBDF4LjG4AQHIAQD4AQGYAhegAtcLwglOFAAYgAQYsQMYgwFYigXCAGUQABIBMICCBAAGIAEGLDwglIEAAYgAQYOxiKBCICCBAAAGKIEGikFwglIEAAYExgWGB7CAGgQABgWGAoYHsiCBRAhGKABwglFECEYnwWYAwCSBwOyMC4zoAeeVw&scient=gws-wiz-video#fpstate=iva&vld=cid:927e4ed3,vid:b06bKMSDujs,st:0

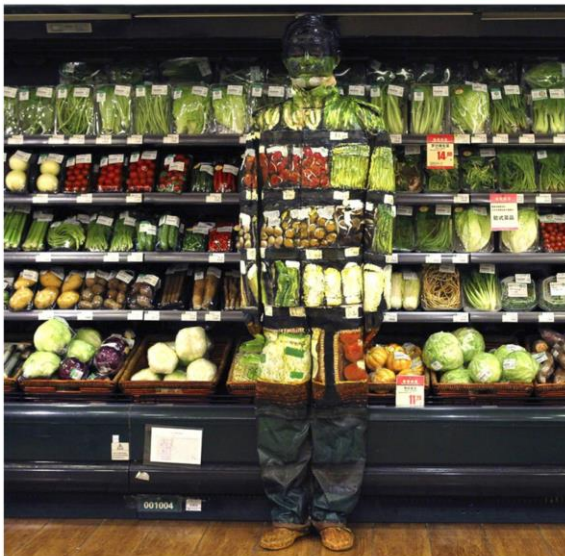
Laurent Dorsaz & Nadia Curdy Locher _ F3_AA_octobre 2025

Dia 18 _ les sept caractéristiques du travail dont les 6 premières seront présentées aujourd'hui,

La 7^{ème} , en toute fin de cours, le lundi 02 décembre

1^{ère}
caractéristique :
son invisibilité

Le travail bien fait
ne se voit pas !



<https://www.theatlantic.com/photo/2013/11/lu-boin-the-invisible-man/100623/>



HES-SO Valais-Wallis
Page 19

<https://www.youtube.com/watch?v=1AwZr-uhuz8>

07:14



Dès 07:14

2^{ème} caractéristique :
l'écart entre le travail prescrit
et le travail réel _ 2

Travail prescrit

Ce que l'on nous demande de faire

Travail réel

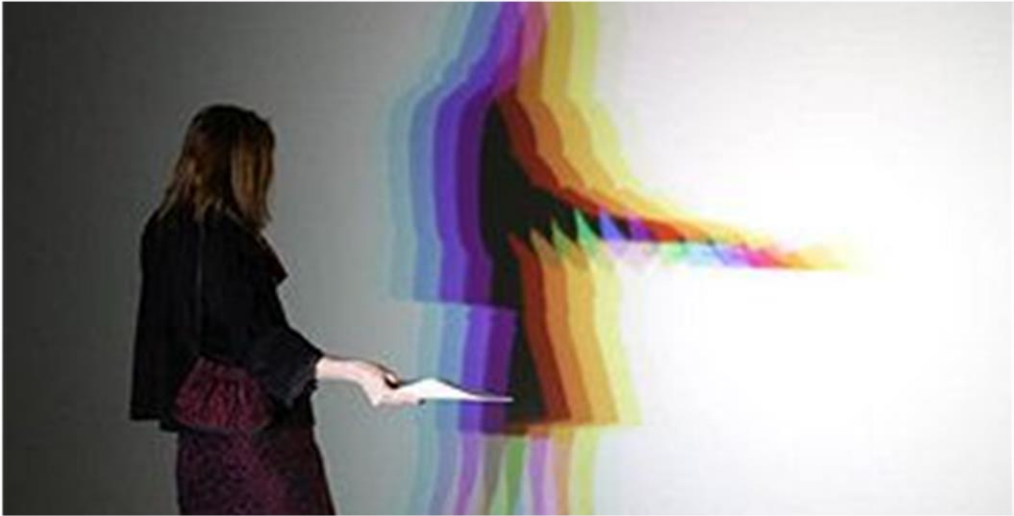
Ce que ça nous demande pour faire ce que l'on nous demande de faire

(Durand , 2011)



Carte de la Suisse par Hans Conrad Gyger à partir de 1683

3^{ème} caractéristique : l'engagement du corps dans le travail



4^{ème} caractéristique : l'intelligence incorporée, rusée

Métis : Naissance d'Athéna



<https://mythologica.fr/grec/metis.htm>

5ème caractéristique :

*Travailler implique de
se confronter à la
résistance du réel*



<https://www.pinterest.fr/philipaki66/psy/>



6^{ème} caractéristique :

*il n'y a pas de
proportionnalité entre le
travail et le résultat du
travail !*



<https://www.pinterest.com/pin/46190050514010037/>

Analyse de l'activité : Une activité est toujours située

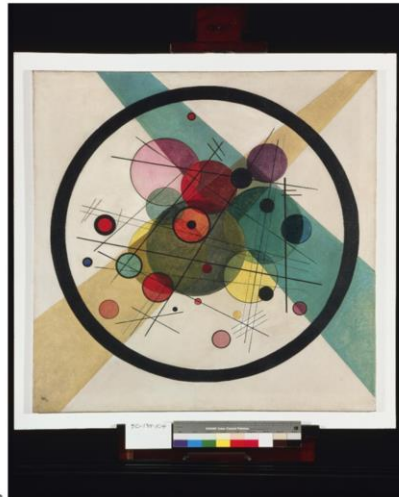
De Jonkheere C. (2017) «83 mots pour penser l'intervention en Travail Social» Ed. IES, Genève



Exemple du cours d'analyse de l'activité



Repérage du dispositif qui entoure l'activité



Analyse de l'activité posture à adopter

- Questionner ce qui paraît évident
- Repérer la créativité des personnes dans l'exercice de leur activité
- Toujours questionner «en plein» et non «en creux»





Analyse de l'activité

En voyant cette image d'une enseignante animant
une séance de médiation dans sa classe



Vous vous dites:
«ah c'est bizarre... ça m'étonne»

Filmer une activité pour

- S'entraîner au questionnement autour de la créativité de l'agir en situation
- S'entraîner à questionner des évidences
- Repérer les caractéristiques du travail
- Adapter la méthode d'apprentissage à des adultes en formation



«Filmer une activité»

Quoi

Filmer une personne lors de son activité

Quand

- Quand vous le souhaitez
- Avant le filmage,
 - Lire l'article de Jobert, G., & Goudeaux, A. (1999). *Analyse du travail de caissière dans le magasin X*. Prépublication.
 - Fixer un temps de coaching
- Après le filmage, fixer un temps de coaching
- Mardi 21 octobre, pas de cours : Laurent à disposition de ses sous-groupes
- Présentation des travaux à la classe l'am du lundi 17 novembre 2025



« Filmer une activité »

Forme

Présentation du 17 novembre - consignes

- 60 minutes par groupe : 25-30 minutes de présentation – 30 minutes d'échange, compléments d'informations conceptuelles et théoriques
- Ce que doivent contenir les 25-30 minutes de présentation
 - Présentation du contexte (macro , micro), du **dispositif**
 - 10 minutes de vidéo (une séquence ou deux qui ont été choisies)
 - Présentation des **questionnements** de chaque participant-e-s
 - Identifiez des *forces agissantes* (contraintes – perturbations – imprévus déterminants – variabilités)
 - Qu'est-ce que le moment d'**auto-confrontation** a permis de découvrir
 - Analyse de la séquence en se basant sur les concepts vus en cours
 - Bilan de l'expérience vécue : Que retenir-vous de l'expérience vécue : a) du point de vue de la personne filmée, b) des analystes du travail ?

Présentation du 17 nov. 2025 _ deux sous-groupes

13:30 – 14:00 finalisation des présentations

14:00 – 15:00 présentation 1

PAUSE

15:15 – 16:15 présentation 2

Groupe au complet

16:25 – 16:35 7^{ème} caractéristique et conclusion

16:35 – 16:45 bilan du dispositif



Références

Articles et ouvrages

Clot, Y. (2008). *Travail et pouvoir d'agir*. Paris : PUF.

Saujat, F. (04.2005), « Fonction et usages de l'instruction au sosie en formation initiale », <http://probo.fre.fr>

Dejours, C. (2009). *Travail vivant. Travail et émancipation*. Paris : Payot-Rivages.

Leblanc, S. et Veyrunes, P. (2011). Vidéoscopie et modélisation de l'activité enseignante, *Recherche et Formation*.

Leblanc, S. , Ria, L. et Veyrunes, P. (2013). Analyse vidéo de situations d'enseignement dans le programme du cours d'action, in L. Veillard et A. Tiberghien, *VISA, Instrumentation de la recherche en éducation*, Paris : Éditions de la Maison des sciences de l'homme.

Marquié Dubé H. « L'autoconfrontation: étapes et intérêts » (20.03.2017) *Banque de séquences didactiques*, Montpellier, URL : <https://www.reseau-canope.fr/bsd/sequence.aspx?bloc=436220>