



Orif

Intégration et
formation
professionnelle

Certificate of Advanced Studies en conduite opérationnelle et structures socio-sanitaires

**Structure, fonctionnement et financement des piliers
prioritaires de la politique sociale et de santé. Impacts
sur la gestion des institutions.**

Romeo Radice

Directeur des sites Orif de Delémont et La Chaux-de-Fonds
romeo.radice@orif.ch / 058 300 20 01

20 et 21 octobre 2022

Objectifs de la journée:

- Comprendre la structure et le fonctionnement de la politique sociale et sanitaire afin d'analyser les impacts sur la gestion de l'institution.
- Connaître les acteurs en charge des mécanismes de décision en ce qui concerne la gestion financière de l'institution et le financement des prestations fournies.
- Expliquer ces mécanismes financiers.

A qui avez-vous affaire?

Table des matières

- Présentation des participants
- Présentation de l'Orif
- Travail de groupe
- Cartographie de l'Orif et où sont les enjeux pour nous
- La politique sociale suisse et cantonale
- Les relations et les impacts entre les acteurs et les institutions, ma vision!
- Comment fonctionne la gestion financière de l'Orif ?
- Travail de groupe
- Les changements à venir et leurs incidences sur les institutions.

A qui ai-je l'honneur ?

Orif c'est...

- Organisation romande d'intégration et de formation
- Créée en 1948 en terres vaudoises
- Juridiquement une association à but non lucratif avec un conseil de direction et plus de 200 membres actifs (pas de personnes physiques)
- Chiffre d'affaires d'environ 70 millions/an

Sa mission:

L'Orif a pour mission l'observation, la formation et l'intégration socioprofessionnelles des personnes atteintes dans leur santé ou en difficulté.

Elle crée, gère des structures adaptées et développe toute mesure favorisant l'intégration socioprofessionnelle afin d'exécuter les mandats confiés par les partenaires socio-économiques.

Dans ce but, ses tâches principales sont :

- créer, gérer des structures adaptées à l'accomplissement de sa mission
- développer toute mesure favorisant l'intégration socioprofessionnelle
- exécuter les mandats confiés par les partenaires socio-économiques
- participer à la politique sociale
- collaborer avec les milieux économiques

Engagement dans un esprit de partenariat:

A l'égard des bénéficiaires de nos prestations

- A soutenir l'élaboration et la concrétisation de leur projet professionnel en adéquation avec les besoins de l'économie en vue de leur intégration
- A mettre en œuvre des prestations individualisées respectant les besoins et les capacités propres à chaque personne

A l'égard de nos mandants

- A répondre de manière attractive aux attentes des services placeurs, de l'économie et des partenaires privés ou publics
- A développer, avec ceux-ci, des partenariats durables
- A proposer des solutions innovantes et à anticiper les besoins du marché



«En retrouvant le monde du travail, j'ai aussi retrouvé ma dignité.»

Juan, horloger
Formé à l'Orif Morges



Une mission noble et stimulante.

- Dans des structures adaptées
- Nous **observons et orientons**
- Nous **formons et intégrons professionnellement des personnes atteintes dans leur santé**
- Nous **participons à l'économie** avec les acteurs locaux

*« L'Orif sert de trait-d'union
entre le social et l'économie.
Cette aide ouvre la perspective
d'une place légitime dans la
société et donne
du bonheur. Belle mission! »*

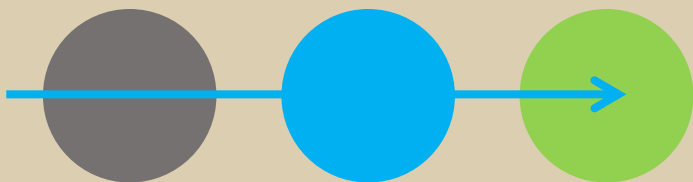
Stéphane Rossini

Ancien Président du
Conseil national et Directeur actuel de
l'Office fédéral des assurances sociales
(OFAS)

SOCIAL

ORIF

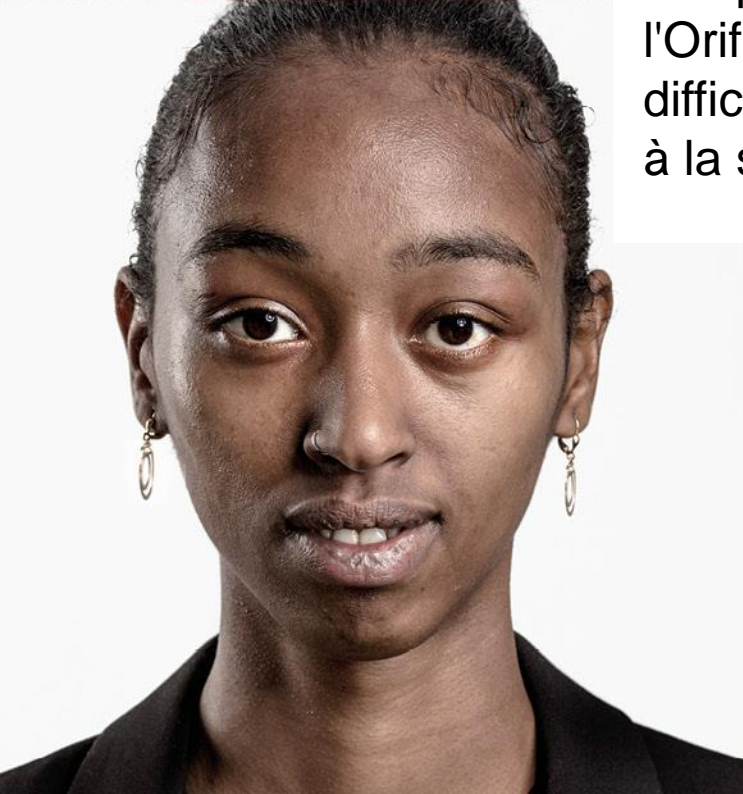
ECONOMIE





Nos bénéficiaires

Les prestations des différentes structures de l'Orif s'adressent à des personnes en difficulté (SPAS /SDE) ou ayant une atteinte à la santé (OAI).





Nos prestations
Evaluation/Orientation
Formation professionnelle
Intégration

+ de 2'200 bénéficiaires par an
+ de 200 certifiés chaque année
25 domaines de formation
60 certifications possibles
AFP / CFC / autres certifications





10 sites en Suisse romande

Dont 3 structures pour jeunes, ainsi que des internats et 4 restaurants d'application à Sion, à Conthey, au Petit-Lancy et à Renens.





4 Restaurants d'application

Petits pois Carottes, Conthey

Le Trait-d'union, Sion

Sur le pont, Petit-Lancy

Café restaurant des Tilleuls, Renens

Nos ressources humaines

**Environ 500
collaboratrices et
collaborateurs**

Maîtres socioprofessionnels
Répondants sociaux / Educateurs
Enseignants
Conseillers en intégration
Psychologues en orientation
Services généraux



Notre fierté :
une intégration durable

Environ 75-80% des bénéficiaires (jeunes et adultes) ayant quitté l'Orif après une formation certifiante étaient toujours dans l'économie 2 ans plus tard, dont une grande partie sur le premier marché du travail.

Pascal Hottinger
CEO Nespresso Suisse

« L'intégration est un
enrichissement mutuel,
tant sur le plan
économique que sur le
plan humain et social.
C'est ce que fait l'Orif. »



**Parlons maintenant de
vos environnements...**

Cartographie des acteurs (internes/externes)

Questions:

- Quels acteurs gravitent autour de vos entreprises/institutions ?
- Selon vous, lesquels influencent/impactent l'aspect financier de la structure ?
- A quels enjeux importants votre structure doit-elle ou devra-t-elle faire face (financiers ou autres) ?

L'écosystème de l'Orif



Les forces du marché...

- **Enjeux** : Augmentation des troubles psychiatriques qui conduisent à une réorientation des profils
- **Segments du marché**: Le modèle actuel répond aux besoins du marché
- **Besoins et demandes**: Les entreprises tendent à favoriser les compétences transversales plutôt que les compétences techniques
- **Coûts de changement**: Le partenariat, pratiquement exclusif et historique avec l'AI, positionne l'Orif de manière dominante.

Les forces de l'industrie

- **Concurrents** : De nouveaux concurrents arrivent sur le marché.
- **Nouveaux entrants**: Les prestataires amènent de nouvelles perspectives de prestations, tel que du coaching.
- **Stakeholders**: Les entreprises, les assurances sociales, les concurrents, les pouvoirs publics et les bénéficiaires.

4 tendances clés

Tendances technologiques

Tendances réglementaires

Tendances culturelles et sociétales

Tendances socio-économiques

Les forces macro-économiques

- Situation économique
- Marchés financiers
- Ressources humaines

La politique sociale CH

- Politique familiale
- Politique de l'enfance et de la jeunesse
- Politique de la vieillesse et des générations
- Couverture sociale & intégration
- Organisations internationales

Sources: www.bsv.admin.ch

La couverture sociale & intégration

- Lutte contre la pauvreté
- Revenu de base inconditionnel
- Aménagement de l'aide sociale
- Effets de seuil
- Couverture sociale du revenu
- Intégration
- Entreprises sociales
- Evolution des coûts dans l'aide sociale
- Recours à l'aide sociale

Focus sur l'intégration...

Droit fondamental qui suppose une égalité des chances en permettant à chacun d'avoir part aux ressources de la collectivité, de participer à la vie de la société et de développer ses propres potentialités.

Cependant, le processus d'intégration renvoie à la responsabilité des personnes concernées et il s'agit donc d'un processus d'adaptation réciproque.

Diverses facettes de l'intégration dans les politiques sectorielles

Suivant les missions qui leur sont propres, les institutions des diverses politiques sectorielles concernées par l'intégration ont des approches et des objectifs différents en matière d'intégration (migration vs assurances sociales)

Focus sur les entreprises sociales...

Les entreprises sociales peuvent revêtir des formes diverses : fondation, association ou société anonyme, entre autres. Toutes partagent la même mission principale, qui est de proposer des offres d'insertion aux personnes exclues du marché du travail. Leur collaboration avec les organismes de la sécurité sociale se fonde sur différentes bases légales dans le domaine des assurances sociales ou de l'aide sociale.

Les finances de l'Orif

- Chaque site signe une convention de prestations avec l'office AI de son canton et éventuellement d'autres contrats (prestations, tarifs, etc...)
- Chaque site doit gérer ses finances et être ainsi autoporteur (budgets et suivi des comptes d'exploitation). En effet, il n'y a aucune couverture extra cantonale possible.
- L'ensemble est ensuite centralisé auprès du service financier de l'Orif (transversale) mais visiblement séparé → Voir rapport annuel.

Les finances de l'Orif

- En 2020, l'Orif a réalisé un CA de 69.8 millions de CHF contre 64.9 en 2019
- 62.2 millions au niveau AI vs 58.5 en 2019
- 3 millions non AI vs 2.4 en 2020
- 4.5 millions pour les travaux de production vs 3.8 en 2019

Financement des prestations

LACI – AI – Aide sociale – Entreprise

Risque des systèmes

Quelques chiffres – Aide sociale

- En 2020, 272'100 ont reçu au moins une prestation de l'aide sociale économique, contre 271'400 personnes en 2019
- Une famille monoparentale sur cinq est soutenue par l'aide sociale
- 47.4% des personnes soutenues par l'aide sociales sont sans formation professionnelle (facteur de risque important selon la CH)

Sources: Statistiques de l'OFAS et de l'OFS (Assurances sociales en Suisse « statistique de poche » et actualités OFS)

Quelques chiffres – Assurance-invalidité

- En 2021, les dépenses de l'AI globales représentent 9.8 milliards de CHF, soit 5.2% du montant globale des dépenses des ass. Sociales (9.6 milliards en 2020 et 9.5 en 2019)
- Les recettes 2021 se montaient à 9.5 milliards de CHF, 5.6 milliards de CHF des cotisations et contributions des pouvoirs publics pour le reste
- La dette envers l'AVS se monte, en 2021 toujours, à 10.3 milliards de CHF

Quelques chiffres – Assurance-chômage

- En 2021, les dépenses de l'AC représentaient 14.2 milliards de CHF, soit 9.4 % du montant globale des dépenses des ass. Sociales (En 2019 = 6.5 milliards et 2020 = 17 milliards)
- Les recettes se montaient à 14.1 milliards dont CHF, 7.6 milliards de CHF des cotisations et contributions des pouvoirs publics pour le reste, soit plus de 6 milliards de CHF
- NB: Sous l'effet de la crise du coronavirus, les indemnités en cas de réduction de l'horaire de travail ont connu une hausse sans précédent et ces dépenses ont été couvertes par la contribution fédérale COVID-19

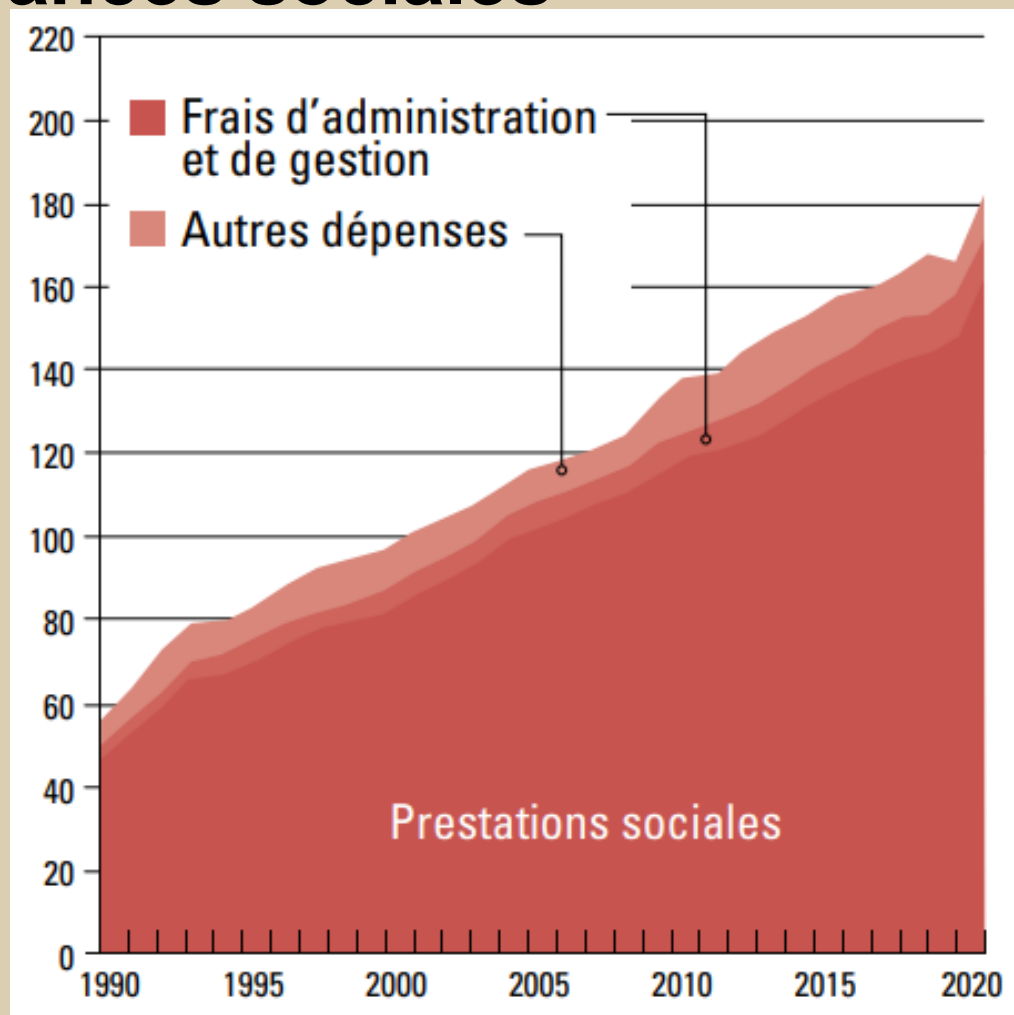
Quelques chiffres 2020 – Compte global des assurances sociales

- Recette = 211'588 milliards de CHF
- Dépenses = 182'294 milliards de CHF

VS 2019

- Recettes = 192'405 milliards de CHF
- Dépenses = 166'325 milliards de CHF

Quelques chiffres – Compte global des assurances sociales



Sources: Statistiques de l'OFAS et de l'OFS (Assurances sociales en Suisse « statistique de poche » et actualités OFS)

Les mandants principaux - AC

Assurance-chômage (LACI)




Secrétariat d'Etat à l'économie (SECO)



Services de l'emploi (LSE) avec
Offices régionaux de placement



Fournisseur de prestations 

Financement de cette assurance : L'assurance-chômage est financée par les cotisations des assurés et des employeurs ainsi que par des participations de la Confédération et des cantons

Le service de l'emploi achète un certain nombre de place aux prestataires, de manière anticipée. Chaque année, ce nombre de place peut être négocié à nouveau.

Les mandants principaux - AI

Assurance-invalidité (LAI)



Office fédérale des assurances sociales (OFAS)



Office cantonaux de l'assurance-invalidité



Fournisseurs de prestations



Par l'entremise de la Centrale
de compensation (CDD)

Financement de cette assurance : principalement financée par les cotisations que versent les employés et les employeurs selon un système de répartition (à l'instar de l'AVS).

Une convention de prestations est établie entre l'Office cantonal de l'assurance-invalidité et le fournisseur de prestations. Il est notamment questions des différents produits à disposition, du tarif, du type de rapports attendus, etc. Par contre, aucune garantie de places ou d'un certain chiffre d'affaires.

Les mandants principaux – SAS

Constitution fédérale, Loi fédérale sur la compétence
en matière d'assistance des personnes dans le besoin



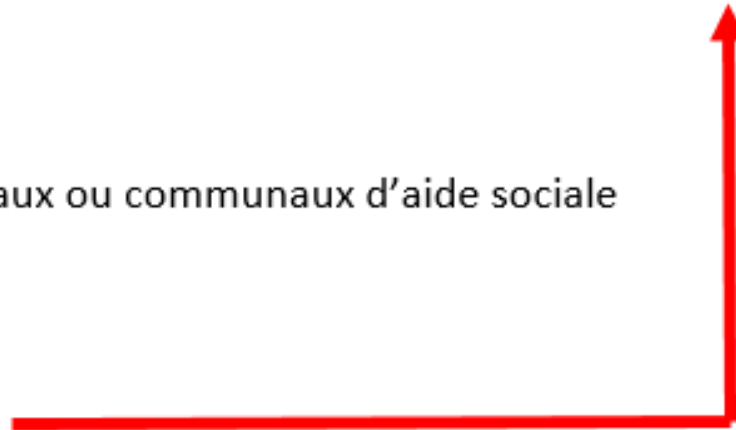
Donne la compétence complète

Cantons : Lois cantonales d'aide sociale, qui régit de manière globale



Souvent !! Services régionaux ou communaux d'aide sociale

Fournisseurs de prestations



Financement de cette « assurance » : principalement financée par les cantons et les communes

L'aide sociale achète généralement un certain nombre de places aux prestataires, de manière anticipée. Chaque année, ce nombre de places peut être négocié à nouveau (idem que le service de l'emploi).

Les mandants

Autres, tels que privés, école, etc...



Fournisseurs de prestations

Pour l'Orif, les principaux mandants sont toujours les Offices cantonaux de l'assurance-invalidité, qui représentent environ 95% du chiffre d'affaires.

Nous tentons une diversification de nos mandants mais cela s'avère assez complexe.

Financement des prestations

- **Quels sont les avantages et les inconvénients des systèmes présentés ?**
- **Pourquoi s'avère-t-il difficile de diversifier les mandats ?**

Financement des prestations - AC

Les +

Les -

Financement des prestations - AI

Les +

Les -

Financement des prestations - SAS

Les +

Les -

Financement des prestations - Autres

Les +

Les -

Questions?

Merci de votre
attention

Vos questions

