

# Journée de rencontre Partenaires de la formation pratique 13.06.2024

## Partie 1 : Communication de la filière

Riggillo Pasqualina – Responsable Filière  
Filière Nutrition & diététique

h e d s

Haute école de santé  
Genève

HEdS  
Haute école de santé  
de Genève

47, av. de Champel  
1206 Genève  
+41 22 388 56 00

info.heds@hesge.ch  
www.hesge.ch/heds

Hes·SO GENÈVE  
Haute École Spécialisée  
de Suisse occidentale



- Accréditation; état des lieux
- New RH Filière
- PEC12 se termine...
- PEC22
- Échange sur les dimensions de la formation
  - Théorie-pratique-alternance intégrative
- MàJ doc CPT

# Journée de rencontre Partenaires de la formation pratique 13.06.2024

## Partie 2 : PEC 22 – retour d'expériences

Riggillo Pasqualina - Pijollet Claire - Montanini Eliséo - Vernay Laurence  
Filière Nutrition & diététique

h e d s

Haute école de santé  
Genève

HEdS  
Haute école de santé  
de Genève

47, av. de Champel  
1206 Genève  
+41 22 388 56 00

info.heds@hesge.ch  
www.hesge.ch/heds

Hes·SO GENÈVE  
Haute École Spécialisée  
de Suisse occidentale



# Journée de rencontre Partenaires de la formation pratique 13.06.2024

## Partie 3 : Evaluation - faisons le point

Riggillo Pasqualina - Pijollet Claire - Montanini Eliséo - Vernay Laurence  
Filière Nutrition & diététique

h e d s

Haute école de santé  
Genève

HEdS  
Haute école de santé  
de Genève

47, av. de Champel  
1206 Genève  
+41 22 388 56 00

info.heds@hesge.ch  
www.hesge.ch/heds

Hes·SO GENÈVE  
Haute École Spécialisée  
de Suisse occidentale



## Rappel de la cotation HES

Cotation	Appréciation	Définition
A	Excellent	Résultat remarquable, avec seulement quelques insuffisances mineures
B	Très bien	Résultat supérieur à la moyenne, malgré un certain nombre d'insuffisances
C	Bien	Travail généralement bon, malgré un certain nombre d'insuffisances notables
D	Satisfaisant	Travail honnête, mais comportant des lacunes importantes
E	Passable	Le résultat satisfait aux critères minimaux
F	Insuffisant	Un travail supplémentaire considérable est nécessaire

# Contrat tripartite : exemple fictif

- Accès Anonyme / **Mot de passe** :  
FP\_PraticiensFormateurs

# Notations des groupes

Groupes/Notes	A	B	C	D	E	E
1			X			
2		X				
3		X				
4		X				
5		X				
6		X				
7	X					
8		X				
9		X				

# Travail d'explicitation des définitions de la cotation HES

Cotation	Appréciation	Définition	Descripteurs par les PF
A	Excellent	Résultat remarquable, avec seulement quelques insuffisances mineures	
B	Très bien	Résultat supérieur à la moyenne, malgré un certain nombre d'insuffisances	
C	Bien	Travail généralement bon, malgré un certain nombre d'insuffisances notables	
D	Satisfaisant	Travail honnête, mais comportant des lacunes importantes	
E	Passable	Le résultat satisfait aux critères minimaux	
F	Insuffisant	Un travail supplémentaire considérable est nécessaire	



# Travail d'explicitation des définitions de la cotation HES

- Travail collaboratif sur PADLET
- Soit via QR-CODE OU lien :
- <https://padlet.com/eliseomontanin/i/explicitation-des-notes-hes-4gwhsillq8ytbqbx>



## Echelle de notes : conversion notes chiffrées – notes ECTS

- Conformément au règlement sur la formation de base (Bachelor et Master) à la HES-SO du 2 juin 2020, article 29, al. 1 « Un module pour lequel le résultat de l'évaluation est légèrement insuffisant (entre 3,5 et 3,9 ou FX) peut faire l'objet d'une remédiation pour autant que celle-ci soit explicitement prévue dans le descriptif de module. »
- L'échelle de notes chiffrées utilisée à la HEdS-GE a été adaptée en conséquence selon le tableau suivant :**

**Tableau de conversion notes chiffrées – notes ECTS.**

Notes chiffrées	Notes ECTS
Au dixième : 5,7 à 6,0 Au centième : 5,65 à 6,0	A
Au dixième : 5,3 à 5,6 Au centième : 5,25 à 5,64	B
Au dixième : 4,8 à 5,2 Au centième : 4,75 à 5,24	C
Au dixième : 4,4 à 4,7 Au centième : 4,35 à 4,74	D
Au dixième : 4,0 à 4,3 Au centième : 3,95 à 4,34	E
Au dixième : 3,5 à 3,9 Au centième : 3,45 à 3,94	FX
Au dixième : $\leq 3,4$ Au centième : $\leq 3,44$ La note 0 n'existe pas	F

# Astuces pour l'évaluation sommative

- A. Mettre une note chiffrée pour chaque compétence
  - Par ½ point
  - Si hésitation au dixième
- B. Calculez toutes les notes puis diviser par leur nombre
- C. Pondérer avec les critères d'attitude et posture professionnelle
- D. Convertir la note chiffrée finale en note ECTS
  - Challenge = argumenter auprès de l'étudiant·e la cotation

Rôles	Compétences	Lettre	Note chiffrée
A	A1	C	5.0
A	A3	C	5,0
C	C2	B	5.5
E	E1	B	5,5
G	G3	C	5,0
<b>Moyenne note</b>		<b>C</b>	<b>5,2</b>
<b>Conversion note ECTS</b> * Pondérer avec les critères d'attitude et posture professionnelle		<b>C</b>	
<b>Note ECTS finale (après pondération)</b>		<b>C</b>	

# Journée de rencontre Partenaires de la formation pratique 13.06.2024

## Partie 4 : Ressources pour faire face aux situations particulières

Riggillo Pasqualina - Pijollet Claire - Montanini Eliséo - Vernay Laurence

Filière Nutrition & diététique

h e d s

Haute école de santé  
Genève

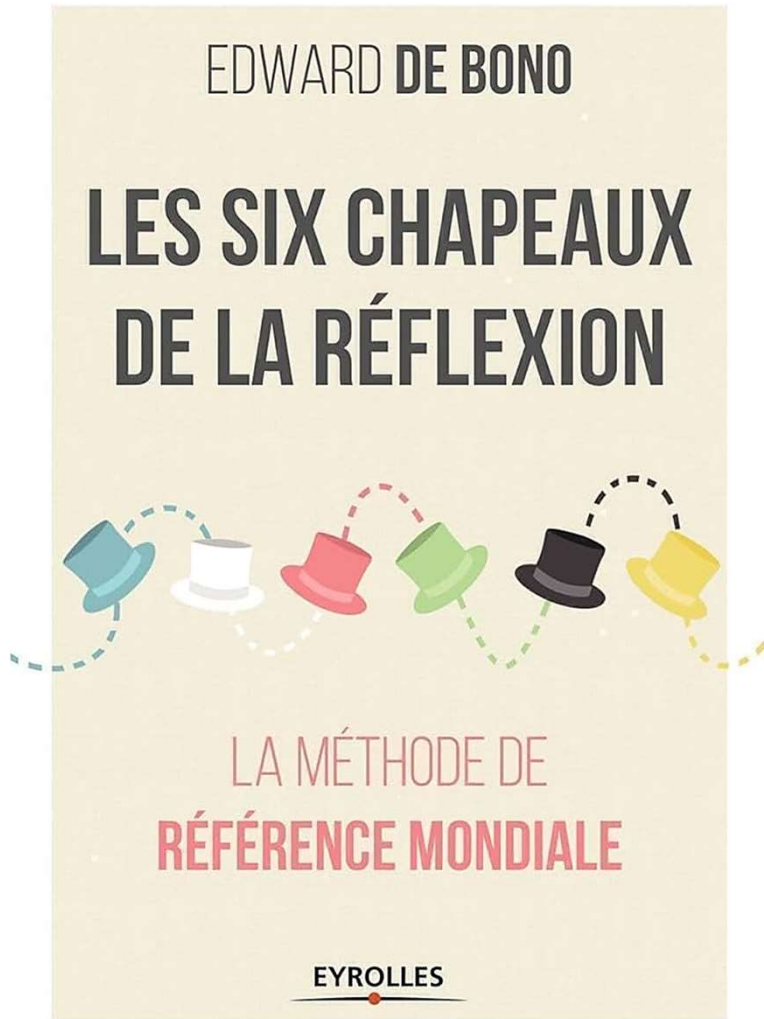
HEdS  
Haute école de santé  
de Genève

47, av. de Champel  
1206 Genève  
+41 22 388 56 00

info.heds@hesge.ch  
www.hesge.ch/heds

Hes·SO GENÈVE  
Haute École Spécialisée  
de Suisse occidentale





## Méthode des chapeaux de Bono

### Sujet

Quels sont les outils d'accompagnement pour un·e étudiant·e qui ne s'autoévalue pas justement



## NEUTRALITÉ

Faits, chiffres, informations  
dénudées d'interprétations



## ÉMOTIONS

Intuitions, sentiments,  
impressions, pressentiments



## CRÉATIVITÉ

Fertilité des idées, aucune censure,  
idées farfelues, provocantes



## PESSIMISME

Prudence, dangers, risques,  
objections, inconvénients



## OPTIMISME

Critique positive, rêves, espoir,  
commentaires constructifs



## ORGANISATION

Canalisation des idées, rigueur,  
discipline, solution à retenir



## Procédure de la séance

## Quels sont les outils d'accompagnement pour un-e étudiant-e qui ne s'auto-évalue pas judicieusement (sur-sous évaluation)



# NEUTRALITÉ

**C'EST LE CHAPEAU DE CELUI QUI PARLE DES FAITS.**

Quels sont les faits?

Quelles sont les informations dont nous disposons?

### Contributions

- Etudiant relate que ce qui ne vas pas
- Manque de vocabulaire, définition...
- Problématique centrale non identifiée
- N'ose pas exprimer son avis
- Donne les réponses attendues de lui/elle
- Parle de faits externes et non internes, détaché.e du ressenti
- Evaluation se limite au savoir-faire (pas de savoir-être)
- Pas au clair avec la consigne
- Marre de se répéter (tjs les mêmes éléments qui ressortent)
- Incompréhension de l'objectif de l'auto-évaluation



## Quels sont les outils d'accompagnement pour un·e étudiant·e qui ne progresse pas



### ÉMOTIONS

**C'EST LE CHAPEAU DE CELUI QUI PENSE À SES ÉMOTIONS,  
SES SENTIMENTS ET SES PRESENTIMENTS.**

Quelle est mon émotion?

Comment je me sens ici et maintenant?

### Contributions

- Agacement
- Inconfort
- Lassitude
- Incompréhension
- Compassion
- Inquiétude
- Impuissance
- Frustration
- Démuni.e
- Doute
- Questionnement
- Remise en question personnelle
- Sarcasme bienveillant
- Retenue

## Quels sont les outils d'accompagnement pour un-e étudiant-e qui ne progresse pas



### **PESSIMISME**

**C'EST LE CHAPEAU DE CELUI QUI PENSE AUX DANGERS  
ET AUX RISQUES.**

Dans le pire des cas, qu'est-ce qui pourrait arriver?

Quels sont les risques?

Quelles sont nos faiblesses?

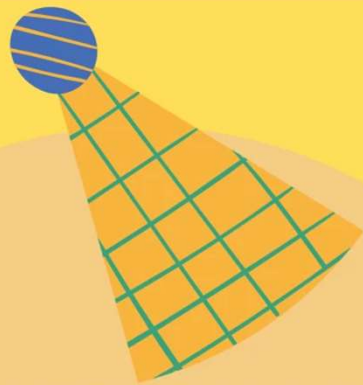
Quels sont les effets négatifs de cela?

Une création de En pleine classe

### **Contributions**

- Risque d'erreur => porter préjudice
- Faute professionnelle grave
- Aucune évolution
- Devenir «maltraitant»
- Perte de la bienveillance
- Diminution de la motivation de l'accompagnement
- Laxisme
- Jugement
- Mauvais lien
- Echec
- Professionnel incompetent
- Tensions dans l'équipe
- Mauvaise image de la profession (institution...)
- Chronophage, perte de temps
- Mise en défaut du/de la PF
- Attitude infantilissante

## Quels sont les outils d'accompagnement pour un-e étudiant-e qui ne progresse pas



### **OPTIMISME**

**C'EST LE CHAPEAU DE CELUI QUI PARLE DE SES IDÉES LES PLUS FOLLES ET POSITIVES.**

Quelles sont nos forces?

Qu'est-ce qui fonctionne bien?

Quels sont les effets positifs?

### **Contributions**

- Donner des exemples de ce qui est attendu
- Remettre en situation => refaire une auto-évaluation
- Demander de l'aide aux collègues (ressources)
- Mettre à profit les compétences d'ETP
- Changer d'outil d'auto-évaluation
- Verbaliser/nommer les problématiques et options
- Carnet de bord, fiches d'auto-évaluation
- Faire sa propre-auto-évaluation (faire un modelling)
- Valorisation du droit à l'erreur

## Quels sont les outils d'accompagnement pour un·e étudiant·e qui ne progresse pas



### CRÉATIVITÉ

**C'EST LE CHAPEAU DE CELUI QUI SORT DES SENTIERS  
BATTUS ET QUI PROPOSE DE NOUVELLES IDÉES.**

Comment peut-on faire différemment?  
Avons-nous de nouvelles idées?

### Contributions

- Création par l'étudiant de sa propre grille d'auto-évaluation
- Exercer l'auto-évaluation tout au long du stage
- Filmer/enregistrer un entretien et analyse
- Interprofessionnalité avec auto-évaluation avec les pairs
- Changer le cadre de l'auto-évaluation pour «casser» le cadre formel
- Temporaliser (moment le + adéquat selon les besoins de l'étudiant.e)
- Lever les émotions avant l'auto-évaluation
- Cibler en amont sur une thématique d'auto-évaluation (indicateurs)
- Proposer un répertoire de mots
- Réaliser un photo-langage
- Echange des rôles

## Quels sont les outils d'accompagnement pour un·e étudiant·e qui ne progresse pas



### Contributions

- Proposer des méthodes d'auto-évaluations différentes que l'étudiant.e va choisir
- Individualiser en n'utilisant pas les mêmes outils pour tous/toutes
- Se mettre en position méta et s'auto-évaluer en tant que PF
- Sortir du cadre, des sentiers battus
- Enregistrements et analyse à posteriori (consultation, auto-évaluation d'un.e autre étudiant.e qui s'évalue judicieusement...)
- Analyser une auto-évaluation d'un autre étudiant
- Interroger sur le but de l'auto-évaluation
- Variété des types d'auto-évaluations (orale, écrite...)