

# Les critères de qualité des études & L'influence des paradigmes de recherche

22 Janvier 2024

Paul Bobbink, MScSI

Maître d'Enseignement HES

**h e d s**

Haute école de santé  
Genève

HEdS  
Haute école de santé  
de Genève

47, av. de Champel  
1206 Genève  
+41 22 388 56 00

info.heds@hesge.ch  
www.hesge.ch/heds

**Hes·so** GENÈVE  
Haute Ecole Spécialisée  
de Suisse occidentale

11.01.2021

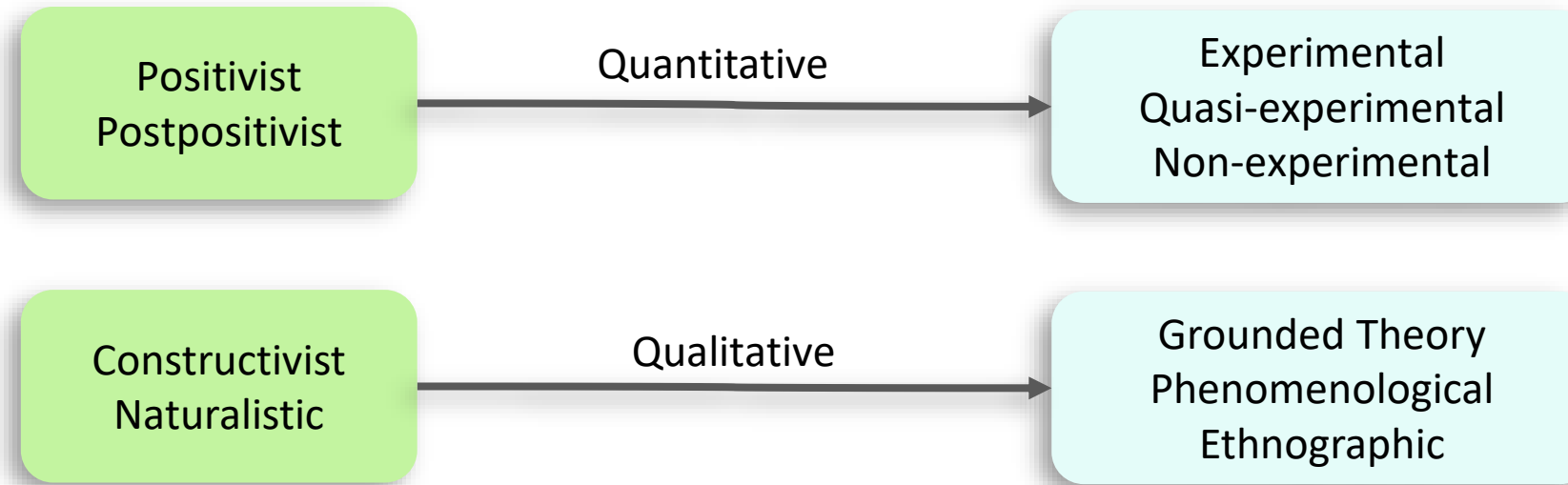
# A la fin du cours, vous serez capable de

- Expliquer l'influence des paradigmes sur les méthodes de recherche
- Décrire les critères de qualité adaptés aux différentes méthodes
- Identifier différents critères de qualité mis en pratique dans la réalisation d'une étude
- Questionner adéquatement la méthodologie d'un article de recherche pour identifier des perspectives pour la pratique

**Citez-moi quelques méthodes de recherche**

**A quel paradigme de recherche les rattacher ?**

# Les paradigmes et les méthodes associées



# A partir de cette question... que peut-on déduire ?

Does the Lively Legs program improve adherence with compression therapy and lead to adequate walking behavior and leg exercises in leg ulcer patients ?

(Heinen et al., 2012)

# Une question ? Un objectif ?

Does the Lively Legs program improve adherence with compression therapy and lead to adequate walking behavior and leg exercises in leg ulcer patients ?

(Heinen et al., 2012)

*Objective: Investigating the effectiveness of the Lively Legs program for promoting adherence with ambulant compression therapy and physical exercise as well as effects on leg ulcer recurrence.*

# Une question ? Un objectif ?

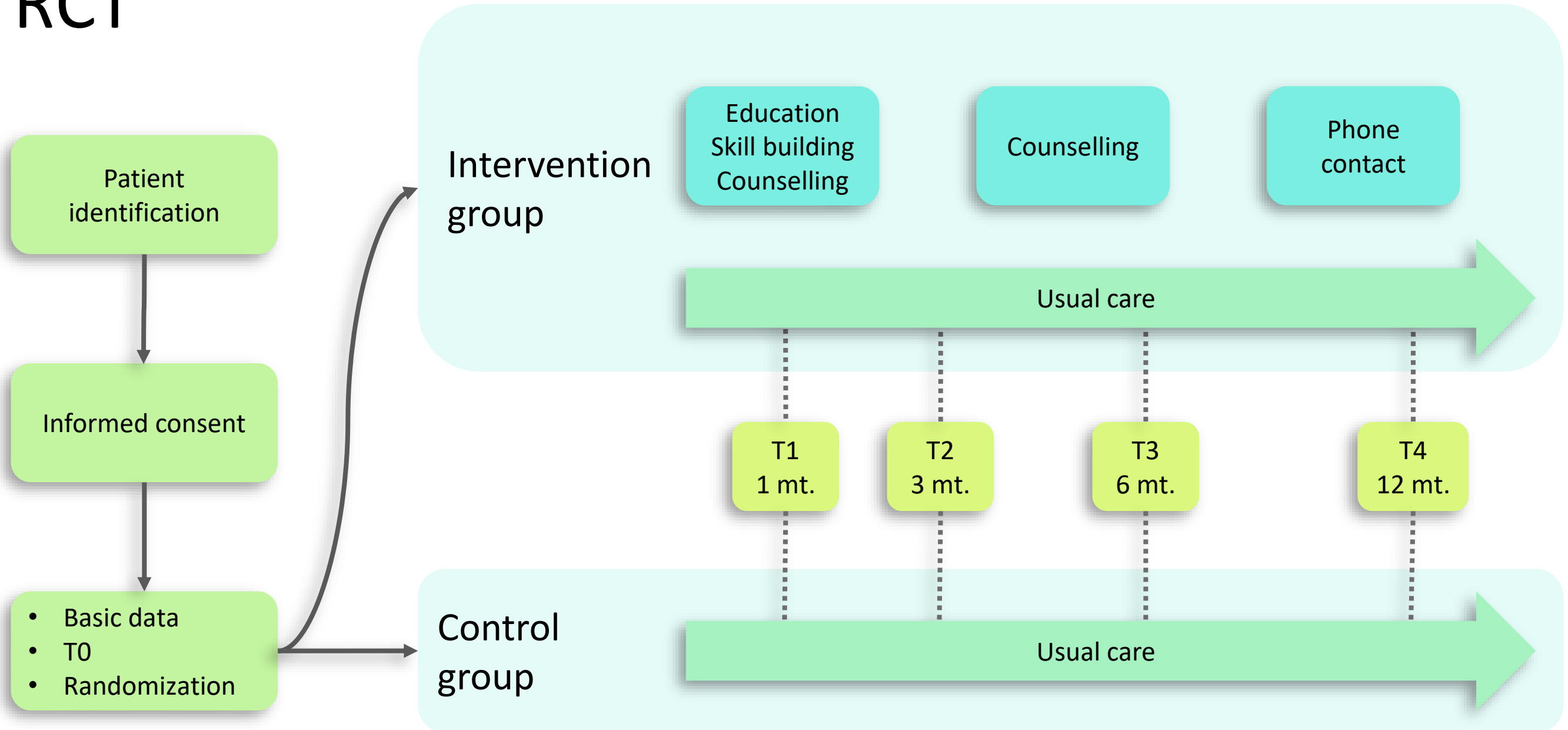
Does the Lively Legs program improve adherence with compression therapy and lead to adequate walking behavior and leg exercises in leg ulcer patients ?

(Heinen et al., 2012)

*Objective: Investigating the effectiveness of the Lively Legs program for promoting adherence with ambulant compression therapy and physical exercise as well as effects on leg ulcer recurrence.*

A partir de l'objectif et de la question, quels sont les éléments méthodologiques importants pour assurer la qualité de l'étude ?

# RCT





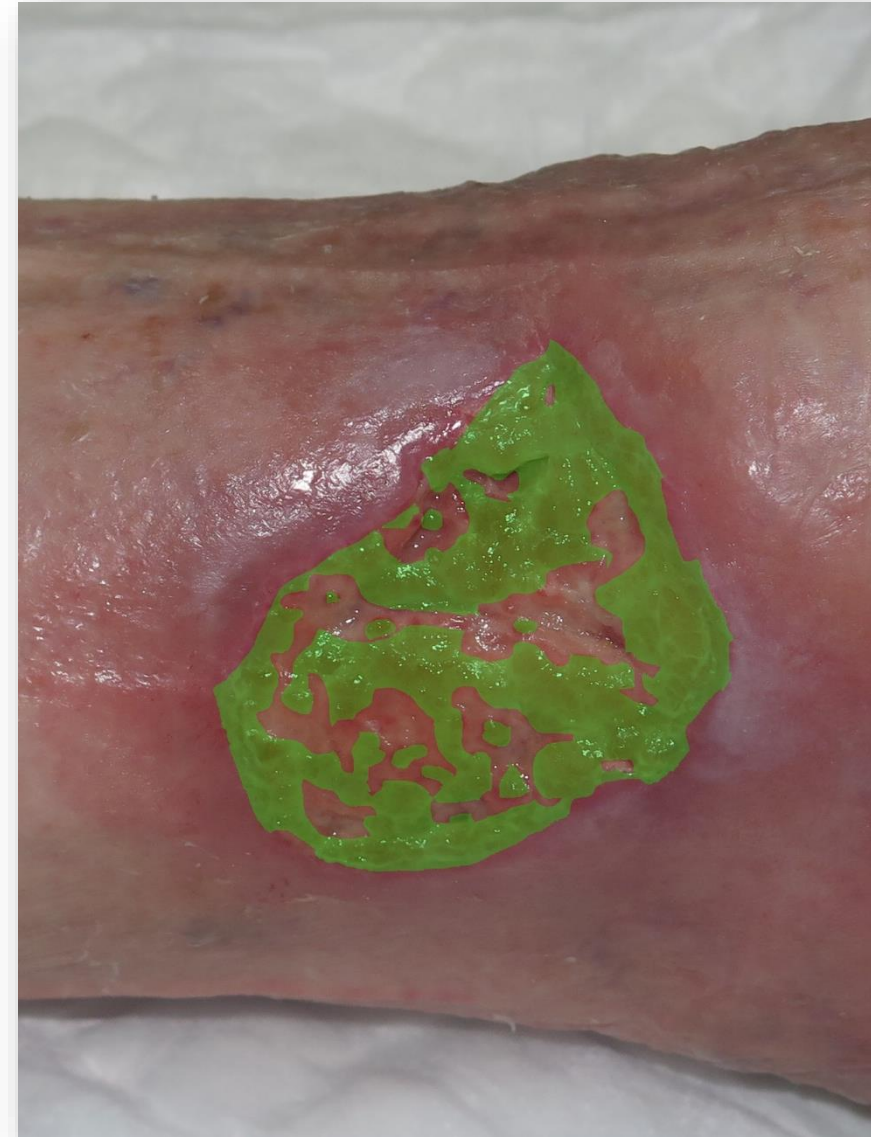
# Quel est le pourcentage de fibrine dans cette plaie ?

100 % de fibrine



# Quel est le pourcentage de tissu de granulation dans cette plaie ?

66 % de granulation



(Crédit photo : Dr. Elena Conde)

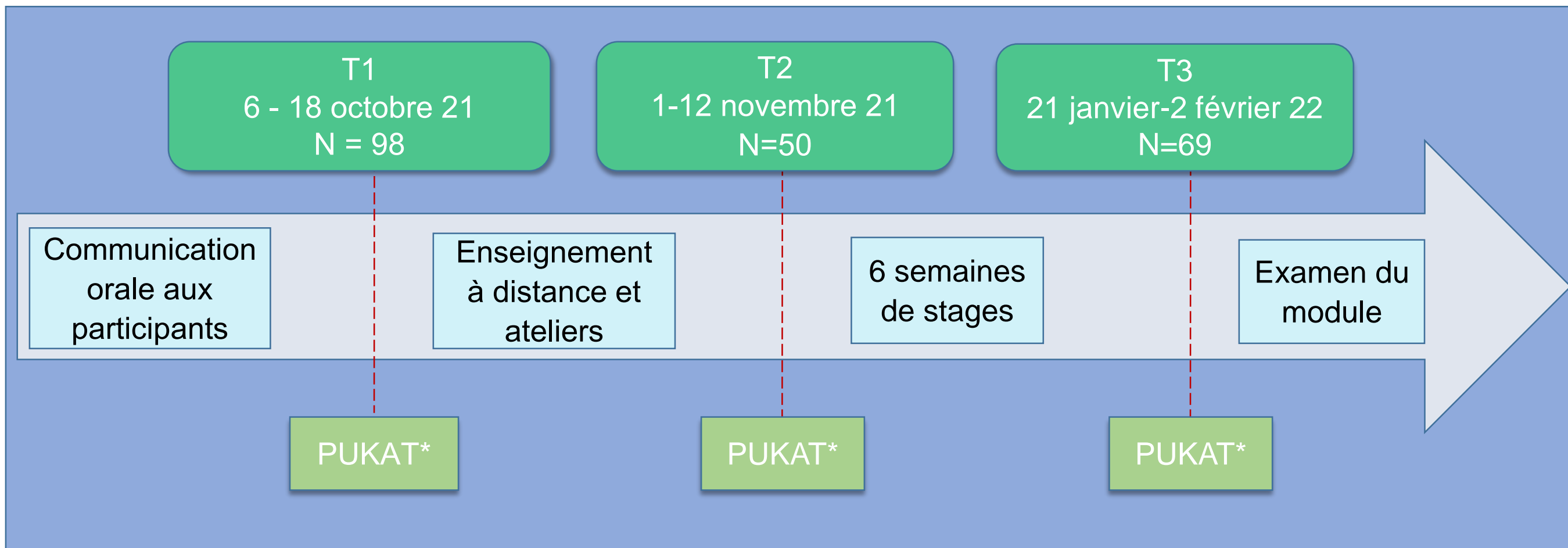
# A partir de l'objectif que pouvez-vous déduire?

## **OBJECTIVE**

To assess first-year bachelor's degree in nursing students' knowledge about pressure injury (PI) etiology, classification, prevention, and management following blended learning and clinical practice.

(Bobbink et al., 2023)

# Etude longitudinale

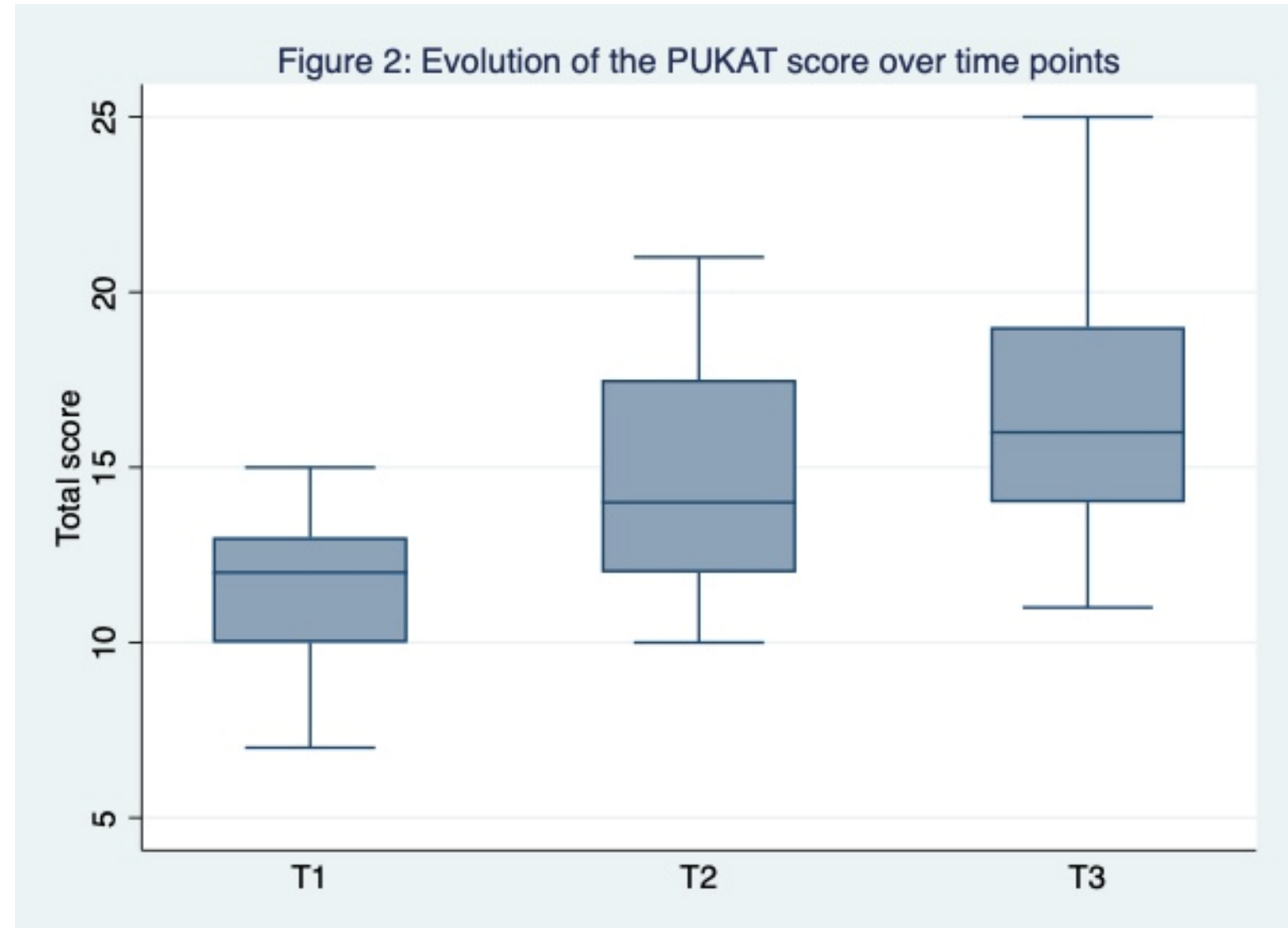


\*Pressure Ulcer Knowledge Assessment Tool (Manderlier et al., 2017)

(Bobbink et al., 2023)

# Evolution des connaissances

- Percentage of correct answers (N = 20)
  - T1 – 45.8 %
  - T2 – 59.2 %
  - T3 – 65 %
- Significant increase in knowledge between T1-T2 et T1-T3 ( $p = 0.00$ )

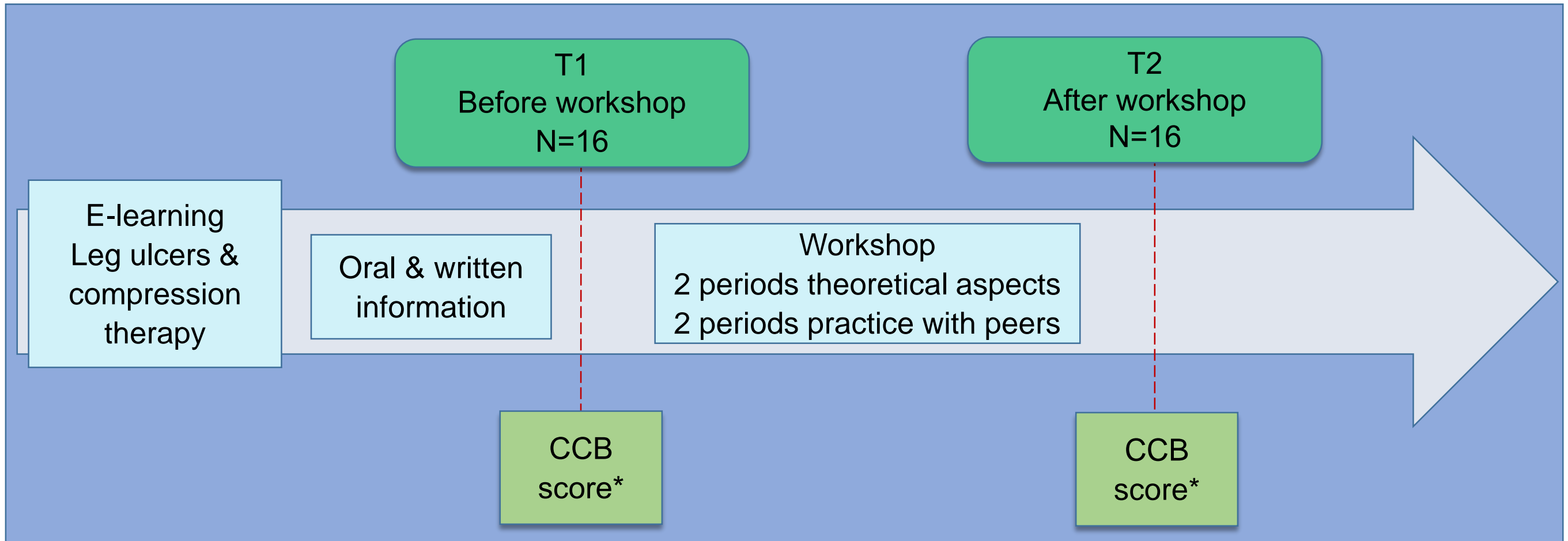


# A partir de l'objectif que pouvez-vous déduire?

This pilot study, therefore, aimed to assess the feasibility of the use of the CCB score during a workshop on compression therapy for BSc Nursing students.

(Bobbink et al., 2023)

# A « Pilot study »



\*Control of Compression Bandaging Score

(Protz et al., 2021)  
(Bobbink et al., 2023)

# JBI – Checklist for RCT

- Est-ce que les participants ont été randomisés lors de l'attribution dans les groupes ?
- Est-ce que les groupes ont été traités de manière identique à l'exception de l'intervention d'intérêt ?
- Est-ce que les résultats (outcomes) ont été mesurés de manière consistante ?
- Est-ce que les groupes étaient identiques (âge, sexe etc.) au début de l'étude ?



# JBI – Checklist for **RCT**

- Est-ce que les participants ont été randomisés lors de l'attribution dans les groupes ?
- Est-ce que les groupes ont été traités de manière identique à l'exception de l'intervention d'intérêt ?
- Est-ce que les résultats (outcomes) ont été mesurés de manière consistante / fiable ?
- Est-ce que les groupes étaient identiques (âge, sexe etc.) au début de l'étude ?

Quelle aurait-été la bonne grille [d'Equator network](https://jbi.global/critical-appraisal-tools) ?

# Les critères de qualité - études quantitatives

- Internal Validity
- External Validity
- Construct Validity
- Statistical Validity

(Polit & Beck, 2020)

Attention des variabilités existent dans les critères

# A partir de cette question... que peut-on déduire ?

**Aim:** This study protocol presents the methodology to provide a comprehensive explanation of participants' journeys-of how they experience their individualised education sessions concerning self-management.

(Bobbink et al., 2020)

# A partir de cette question... que peut-on déduire ?

« Given that exercise training for the management of VLU healing is an emerging, new, potential therapy, **the research team was keen to understand participants' experiences and perspectives of the acceptability and feasibility of the exercise training programme.** »

(Kesterton et al., 2019)

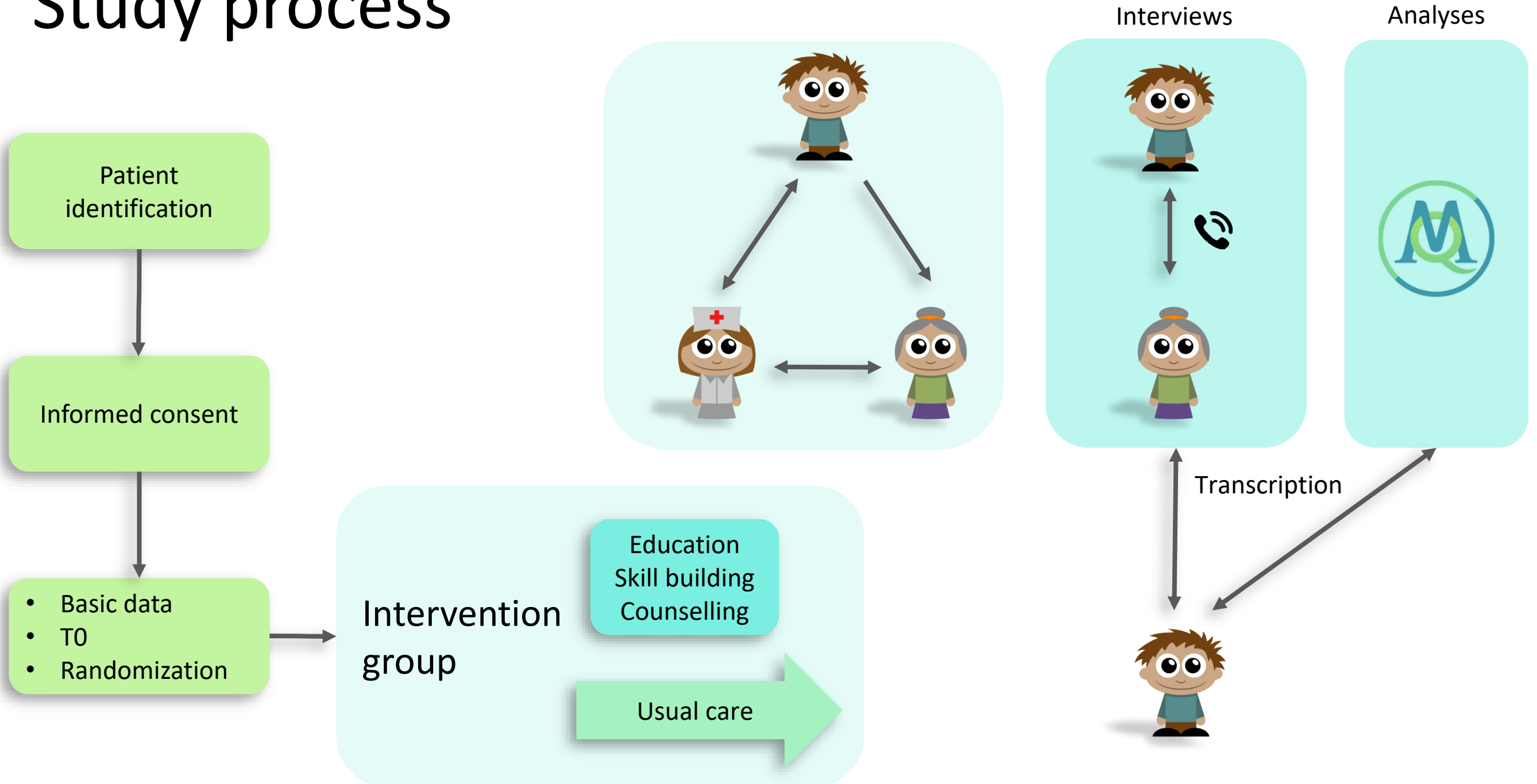
# A partir de cette question... que peut-on déduire ?

« Given that exercise training for the management of VLU healing is an emerging, new, potential therapy, **the research team was keen to understand participants' experiences and perspectives of the acceptability and feasibility of the exercise training programme.** »

(Kesterton et al., 2019)

A partir de l'objectif, quels sont les éléments méthodologiques importants pour assurer la qualité de l'étude ?

# Study process



# JBI – Checklist for **Qualitative Research**

- Est-ce que la méthodologie et la méthode de collecte des données sont congruentes ?
- Est-ce que l'influence du chercheur sur l'étude (et vice-versa) est présentée ?
- Est-ce que les conclusions de l'étude ressortent de l'analyse et / ou de l'interprétation des données ?

Quelle aurait-été la bonne grille [d'Equator network](https://jbi.global/critical-appraisal-tools) ?

# Les critères de qualité – études qualitatives

- Credibility
- Transferability
- Dependability
- Confirmability
- Authenticity

(Polit & Beck, 2020)

Attention des variabilités existent dans les critères



# Un exemple de critères à retenir

## Quantitative

Internal Validity  
External Validity  
Construct Validity  
Statistical Validity

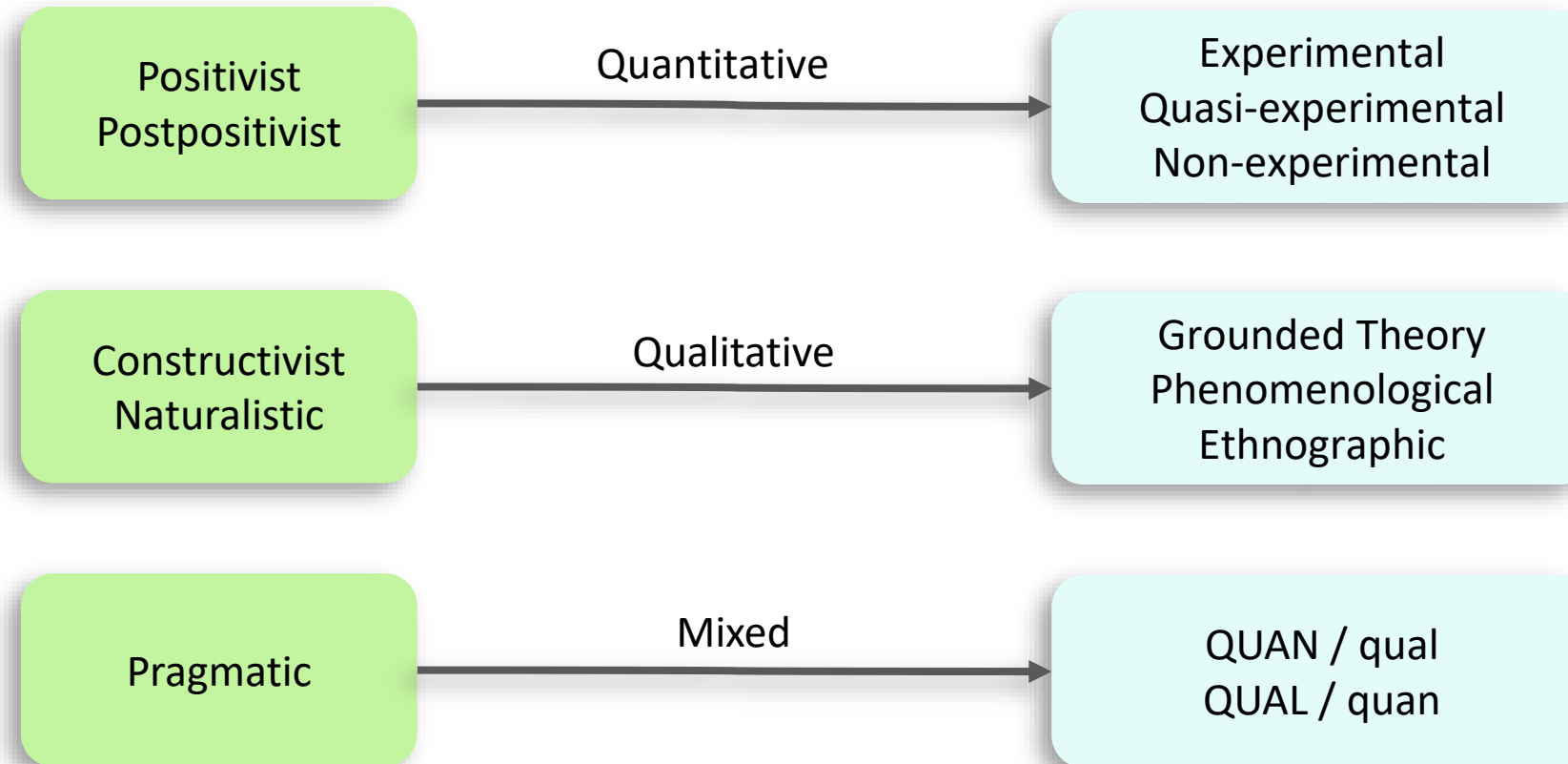
(Polit and Beck, 2020)

## Qualitative

Credibility  
Transferability  
Dependability  
Confirmability  
Authenticity

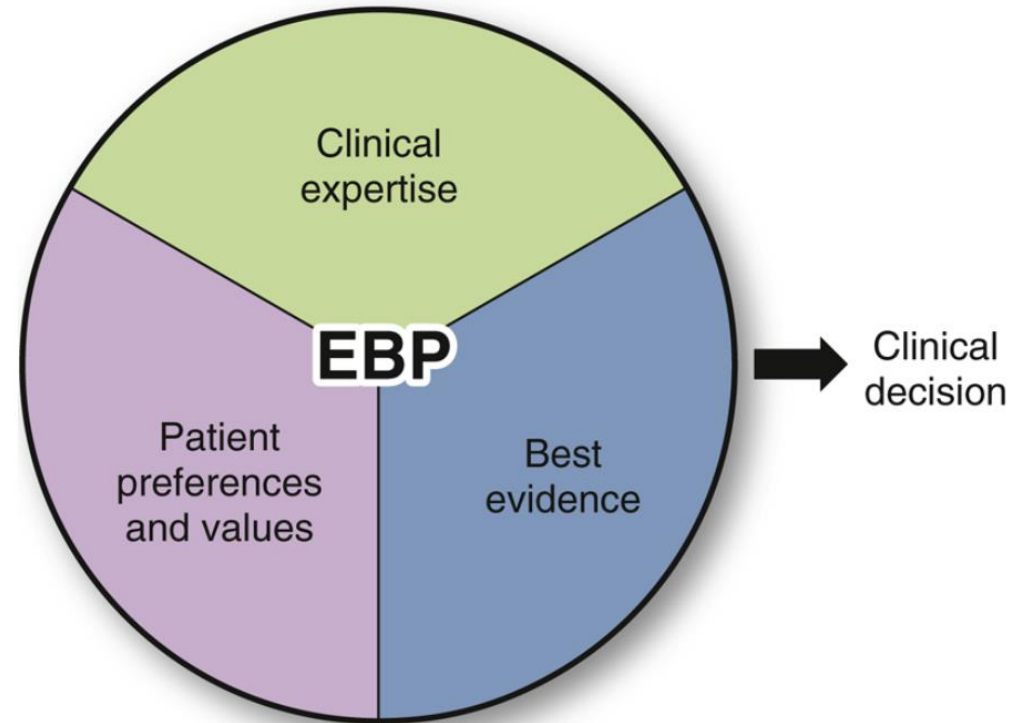
(Polit and Beck, 2020)

# Les paradigmes et les méthodes associées



**“ Although positivists sometimes undertake qualitative studies, and constructivist researchers sometimes collect quantitative information ”**

# Conclusion



Pour utiliser les bonnes évidences en clinique, il faut pouvoir prendre du recul !

# References



- Bobbink, P., Gschwind, G., Charbonneau, L., Guex, C., Chabal, L., & Probst, S. (2023). Nursing students' knowledge on pressure injuries following a blended-learning unit : A quasi-experimental study. *Advances in Skin & Wound Care*, 36(12), 636-641. <https://doi.org/10.1097/ASW.0000000000000066>
- Bobbink, P., Gschwind, G., & Probst, S. (2023). Nursing students' skills in applying short-stretch compression bandages using the control of compression bandaging score. *British Journal of Nursing (Mark Allen Publishing)*, 32(12), S28-S35. <https://doi.org/10.12968/bjon.2023.32.12.S28>
- Bobbink, P., Larkin, P. J., & Probst, S. (2020). Experiences of Venous Leg Ulcer persons following an individualised nurse-led education : Protocol for a qualitative study using a constructivist grounded theory approach. *BMJ Open*, 10(11), e042605. <https://doi.org/10.1136/bmjopen-2020-042605>
- Creswell, J. W., & Plano Clark, V. L. (2018). *Designing and conducting mixed methods research* (Third Edition). SAGE.
- Fortin, M.-F., & Gagnon, J. (2010). *Fondements et étapes du processus de recherche : Méthodes quantitatives et qualitatives*. Chenelière éducation.
- Lincoln, Y. S., & Guba, E. G. (1985). *Naturalistic inquiry*. Sage Publications.
- Loiselle, C.G, Profetto-McGrath, J. (2007). *Méthodes de recherche en sciences infirmières. Approches quantitatives et qualitatives*. Québec: ERPI.
- Polit, D. F., & Beck, C. T. (2020). *Nursing research : Generating and assessing evidence for nursing practice* (Eleventh edition). Wolters Kluwer Health.
- Proulx, J. (2019). Recherches qualitatives et validités scientifiques. *Recherches qualitatives*, 38(1), 53. <https://doi.org/10.7202/1059647ar>
- Robson C, McCartan K. (2016) *Real World Research*. Fourth edition