

12 décembre 2023

**HETSL, BACH ergothérapie**

Séminaire *Actions collectives et transformations des rapports professionnel·le·s et patient·e·s*

# **Les pair.e.s praticien·ne·s en santé mentale**

Caroline Suter, paire praticienne en santé mentale

# Plan de la présentation

- La pair-aidance professionnelle en quelques mots
  - Etat des lieux de l'emploi des PPSM en Suisse romande
  - Formation à la pair-aidance professionnelle en Suisse romande
  - Pair-aidance professionnelle : quelques résultats scientifiques
  - Enjeux autour du rôle des PPSM dans les services de santé mentale
- 
- Questions et échanges

---

# Les pair.e.s praticien.ne.s en santé mentale (PPSM)

---

# BMJ

3461-40 No 7908 ISSN 1753-2151  
16 May 2013 | bmj.com

Safeguarding adults at risk of abuse  
Better management of multimorbidity  
How safe is sitagliptin?  
Autologous blood for tendinopathy



**LET THE PATIENT REVOLUTION BEGIN**

## La pair-aidance professionnelle en quelques mots

### Concepts clés de la pair-aidance

- Vécu → savoirs expérientiels
- Rétablissement, espoir, partenariat, *advocacy*, *empowerment* et citoyenneté

### Domaines d'intervention (non exhaustif)

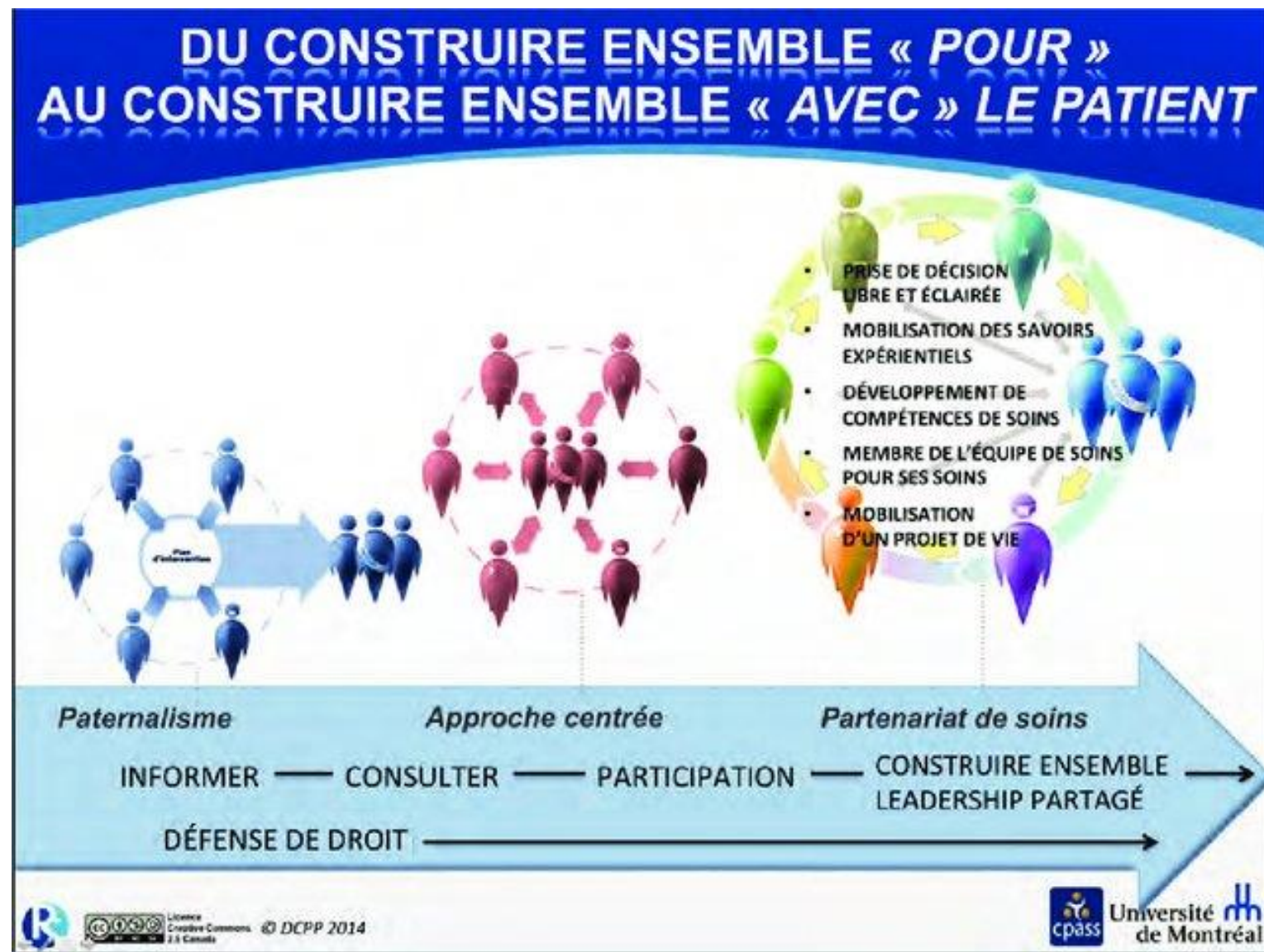
- Soins
- Recherche / enseignement
- Action politique / militante / communautaire
- Gestion (exemple: Canada)

### Un.e pair.e praticien.ne, ce n'est pas

- un.e patient.e de plus
- un.e syndicaliste défendant les droits des patient.e.s
- un.e activiste de l'antipsychiatrie
- un.e juge du travail des soignant.e.s
- le ou la seul.e expert.e en souffrance ni en rétablissement
- de la concurrence déloyale

*Peer support is about being an expert at not being an expert and that takes a lot of expertise.*

## La posture partenariale (1)



(Lebel *et al.*, 2014)



# TRAVAILLER EN PARTENARIAT

conditions de succès

## La posture partenariale (2)

**PROFESSIONNELS  
ET INTERVENANTS**

Experts de la  
maladie



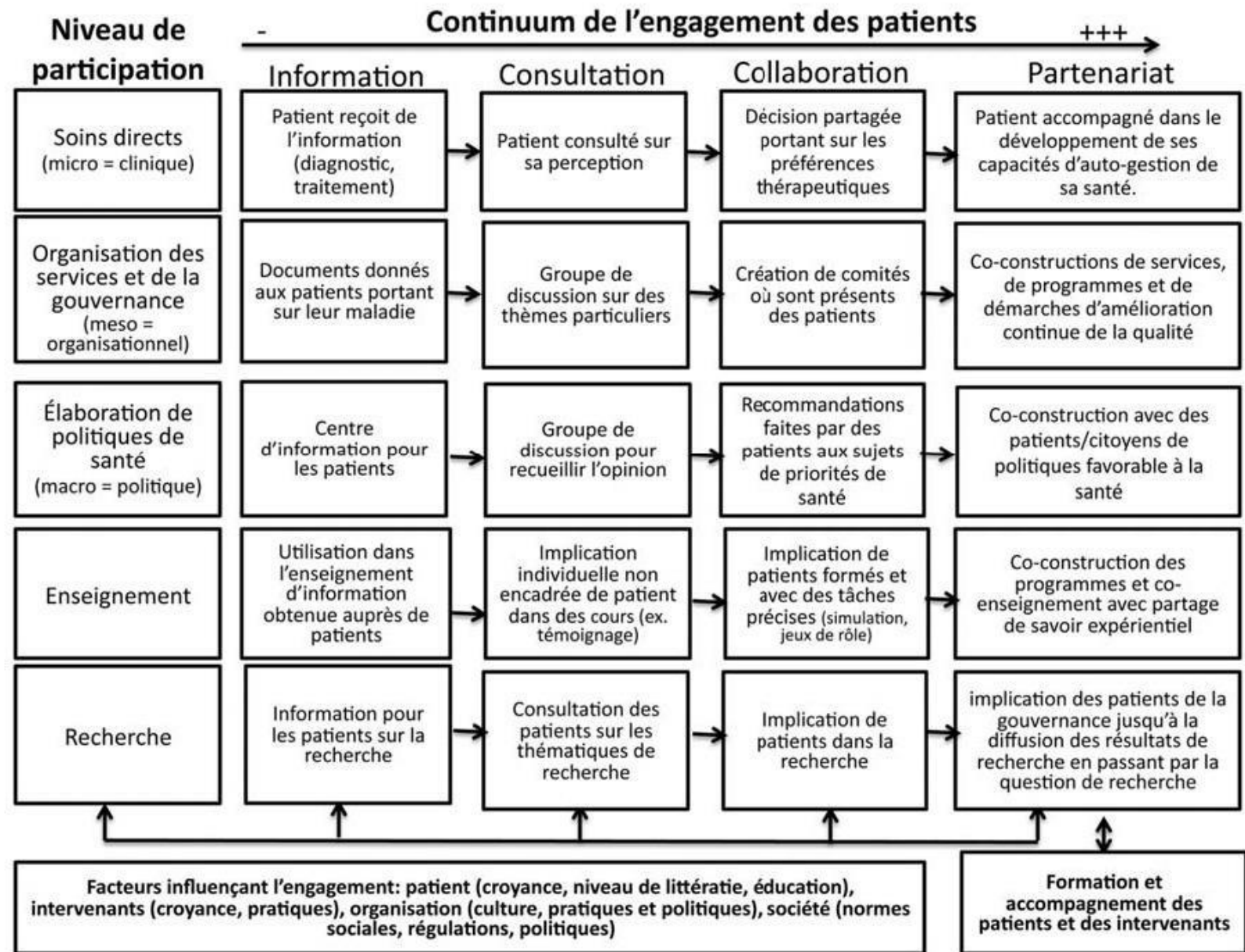
**PATIENTS**

Experts de la  
vie avec la maladie

**= CO-CONSTRUCTION**

COMME FONDEMENT DU PARTENARIAT DE SOINS ET DE  
TOUTE APPROCHE D'ENGAGEMENT PATIENT EN SANTÉ

# Continuum de l'engagement des patients selon le modèle de Montréal



Cadre théorique du continuum de l'engagement des patient.e.s inspiré de Carman *et al.* (2013)

(Pomey *et al.*, 2015)

# Que fait au juste un.e pair.e praticien.ne ?

Pas de cahier des charges type → s'adapte en fonction du profil du PPSM et des spécificités et besoins du lieu de travail

Cela dit, dans les soins, on retrouve souvent :

- \* Entretiens individuels avec les usager.e.s
- \* Participation à des entretiens infirmiers, médico-infirmiers ou de réseau
- \* Accompagnement et soutien des usager.e.s dans leur vie quotidienne, lors de rendez-vous extérieurs, par exemple pour les démarches administratives
- \* Soutien et mise en réseau pour les transitions, par exemple pour faire le lien avec les groupes d'entraide
- \* Création et animation de groupes d'entraide, de rétablissement, triologie
- \* Collaboration dans les formations continues à l'interne
- \* Conseil et soutien aux proches
- \* Collaboration dans les réflexions stratégiques sur les processus qualité, l'élaboration des prestations et l'organisation institutionnelle



# PPSM en emploi en Suisse romande, octobre 2023

Taux	Institution	Contexte	Canton
20%	Hôpitaux universitaires de Genève	Hospitalier	GE
20%	Hôpitaux universitaires de Genève	Recherche	GE
80%	Clinique Belmont	Hospitalier	GE
50%	Centre Espoir	Hébergement	GE
50%	Etablissements publics d'intégration	Hébergement	GE
40% + 30%	Pro Mente Sana (Collège du rétablissement)	Associatif	GE
20%	Centre hospitalier universitaire vaudois	Hospitalier	VD
30% + 30%	Maison Béthel	Hébergement	VD
40%	Fondation de l'Orme	Hébergement	VD
30% + 10%	Haute Ecole de la Santé La Source	Recherche et enseignement	VD
40% + 40%	Association re-pairs	Associatif	VD
30% + 30%	Centre de compétences CORAASP	Associatif	VD
10%	Centre neuchâtelois de psychiatrie	Ambulatoire	NE

**+ 12 PPSM intervenant à titre indépendant (accompagnement individuel, accompagnement institution, juge assesseur, formation, supervision, ...)**

# Comment devient-on pair praticien ? En Suisse romande...

- **Formation hébergée au département de formation continue de la Haute école de travail social et de la santé de Lausanne (HETSL)**
  - 1<sup>e</sup> volée 2013/14 : 13 diplômée.s
  - 2<sup>e</sup> volée 2016/17 : 16 diplômée.s
  - 3<sup>e</sup> volée 2019/22 : 14 diplômée.s
  - 4<sup>e</sup> volée 2023/24 : 20 étudiant.e.s
- **4 organismes à la tête de la formation**
  - Pro Mente Sana, Coraasp, HETSL et re-pairs
- **Formation en deux parties plus un stage**
  - Une première partie en 17 jours centrée sur la dimension personnelle du rétablissement
  - Une deuxième partie en 20 jours axée sur le passage du savoir personnel au savoir collectif
  - Un stage en immersion (120 heures)

# Pair-aidance professionnelle : quelques résultats scientifiques (1)

## 1. **Espoir**

Croyance en un avenir meilleur créé par la rencontre de personnes qui se rétablissent (Davidson et al. 2006)

## 2. **Reprise du pouvoir d'agir**

Nouvelle façon d'agir et de penser qui émerge de la réciprocité (Davidson et al. 1999)

## 3. **Soutien social et fonctionnement social**

Partage des habiletés pour résoudre des problèmes et s'adapter (Kurtz 1990)

## 4. **Empathie et reconnaissance**

Plus grand sentiment d'être reconnu.e et compris.e (Sells et al. 2006)

## 5. **Réduction de la stigmatisation**

En incarnant la possibilité de la reconnaissance et du succès (emploi), les pair.e.s aidant.e.s aident les usager.e.s à surmonter l'auto-stigmatisation (Ochoka et al. 2006)

## 6. **Réduction du taux d'admission et maintien dans la communauté**

(Forchuck 2002, Johnson et al. 2018)

# Pair-aidance professionnelle : quelques résultats scientifiques (2)

- On observe des **effets positifs** en lien avec le **fonctionnement dans la communauté**, la **qualité de vie**, les **symptômes**, la **consommation d'alcool et de drogues** (Agence de santé publique du Canada, 2002)
- **Tant les personnes accompagnées que les équipes de travail** perçoivent l'effet bénéfique qu'a la présence de pair.e.s aidant.e.s (Samson, Canada, 2017)
- Tous les participant.e.s des milieux d'embauche **engageraient à nouveau** un.e pair.e aidant.e si l'occasion se présentait (Samson, Canada, 2017)
- **Pour 1 £ investie** pour un.e pair.e aidant.e, **4,76 £ économisées**: voilà le résultat de l'analyse de 6 études sur la rentabilité des pair.e.s praticien.ne.s (Trachtenberg)



# L'intervention par les pairs en santé mentale



À regarder ...



Partager



PLUS DE VIDÉOS



0:01 / 10:14



YouTube



<https://www.cremis.ca/publications/dossiers/lintervention-par-les-pairs-en-sante-mentale/>



# Enjeux autour de la pair-aidance professionnelle dans les services de santé mentale

- Prédominance de l'approche bio-médicale
- Défis inhérents à l'apparition d'une profession nouvelle
- Préparation des terrains
- Difficultés à trouver sa place dans l'institution et les équipes
- Lisibilité du statut, du rôle et des missions du PPSM
- Précarité des PPSM
- Enjeux de pouvoir
- Secteurs de la santé et du social marqués par une tension au niveau des ressources financières
- Volonté politique et institutionnelle
- ...

# A vous la parole !

- Quelles réactions et questions cette présentation suscite-t-elle (par rapport au rétablissement, la pair-aidance, ...) ?
- Comment cela résonne-t-il avec votre parcours, vos projets professionnels ?
- Quelle articulation voyez-vous entre l'arrivée des PPSM et les transformations des rapports entre professionnel-le-s et patient-e-s dont il est questions dans votre séminaire ?

# Où trouver plus de renseignements sur la pair-aidance ?

re-pairs

[www.re-pairs.ch](http://www.re-pairs.ch)

Centre de Compétence de  
la Pair-Aidance en Santé  
Mentale ComPASM

[www.coraasp.ch](http://www.coraasp.ch)

# Permanence téléphonique gratuite assurée par des PPSM

Association romande  
pro mente sana

Prestations Association

## Pro Mente Sana propose une permanence par des pair·e·s praticien·ne·s en santé mentale et élargit ses horaires de permanence psychosociale du 1<sup>er</sup> mars au 31 août 2022

Les pair·e·s praticien·ne·s en santé mentale apportent une écoute unique au travers de leur propre parcours de vie. Par leurs connaissances, les outils développés grâce au vécu de la souffrance et à leur expérience de rétablissement, les PPSM offrent un espace de discussion privilégié sans préjugé et permettent de donner de l'espoir.



[www.promentesana.org](http://www.promentesana.org)

### NOUVEAU

#### Permanence par des pair·e·s praticien·ne·s en santé mentale (PPSM)

Lundi et jeudi de 11h à 13h  
Par téléphone 022 718 78 46  
Par mail à [pairs@promentesana.org](mailto:pairs@promentesana.org)  
Gratuit et confidentiel

### Permanence psychosociale

Lundi, mardi, et jeudi de 10h à 13h  
**NOUVEAU**  
Mercredi de 13h30 à 16h30  
Vendredi de 10h à 13h  
Par téléphone au 0840 000 062  
Par mail à [info@promentesana.org](mailto:info@promentesana.org)  
Gratuit et confidentiel

# Conclusion

« Nothing about us, without us »





# Recommandations – quelques sources d'inspiration



## Pairs praticiens en santé mentale

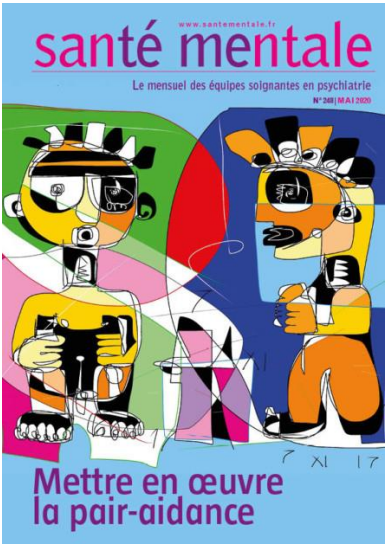
Une expérience pilote du DP-CHUV

Rapport final



Iannis McCluskey - Liliane Slicher - Susana Almeida  
Pascale Ferrari - Philippe Gdlay - Charles Bonsack

Section de psychiatrie sociale  
Service de psychiatrie communautaire  
Département de psychiatrie  
Centre hospitalier universitaire vaudois  
Lausanne  
2017



# Pour aller plus loin (1)

## Références bibliographiques

- ❖ [Comment intégrer un travailleur pair dans une équipe de santé mentale](#), Centre ressource réhabilitation, Lyon, 2019
- ❖ [Quel est le rôle du pair-aidant dans une équipe mobile](#), Centre ressource réhabilitation, Lyon, 2020
- ❖ [Recommandations pratiques pour l'engagement de pair.e.s praticien.ne.s en santé mentale](#), Peer+, UPD, PRIKOP, re-pairs, 2020
- ❖ [Dossier ressource La pair-aidance en psychiatrie](#), Centre ressource réhabilitation, Lyon, 2019
- ❖ [Dossier documentaire sur la pair-aidance](#), IREPS, 2020
- ❖ [Dossier thématique "Pairs-aidants et intervention en santé mentale"](#), Centre de recherche de Montréal sur les inégalités sociales, les discriminations et les pratiques alternatives de citoyenneté (CREMIS)
- ❖ Godrie, B. (2016). Experts et profanes : une frontière bouleversée par la professionnalisation des pair aidants. In L. Demailly & N. Garnoussi (dir.), *Aller mieux : approches sociologiques* (pp. 361-371). Villeneuve d'Ascq : Presses Universitaires du Septentrion.
- ❖ McCluskey et al. (2017), Pairs praticiens en santé mentale. Une expérience pilote du DP-CHUV. Rapport final
- ❖ Franck, N. & Cellard, C. (2020), *Pair-aidance en santé mentale. Une entraide professionnalisée*. Elsevier Masson
- ❖ Pelletier, JF (2021), *Se rétablir en santé mentale – Fondements et pratique du rétablissement par la pair-aidance*, Elsevier Masson
- ❖ [Mettre en œuvre la pair-aidance](#), Revue Santé Mentale n° 248, mai 2020
- ❖ Burr, C. et al. (2019), *Peer support in Switzerland – Results from the first national survey*. Int J Mental Health Nurs, 29: 212-223
- ❖ Burr, C. et al. (2021), *Rollen und Arbeitsinhalte von Peers und Expertinnen und Experten durch Erfahrung in Praxis, Bildung, Entwicklung und Forschung in der Psychiatrie – Ergebnisse einer Umfrage aus der Schweiz*. Psychiatr Prax; 48(03): 135-142

# Pour aller plus loin (2)

## Sites Internet

- ❖ Association re-pairs : [www.re-pairs.ch](http://www.re-pairs.ch)
- ❖ Blog sur la pair-aidance : <http://entantquetelle.com>
- ❖ Section pair-aidance du CRR : <https://centre-ressource-rehabilitation.org/-pair-aidance-7->
- ❖ AGRP : <https://agrp-sm.org/>
- ❖ [Replay](#) de la table ronde du 13 octobre 2021 « Pair praticien en santé mentale : un acteur indispensable pour les soins » organisée par Schizo-Vaud
- ❖ Replay du webinaire consacré à la pair-aidance en Suisse romande dans le cadre des Journées de la schizophrénie 2021 : [PAIRspectives - autour du vécu](#)
- ❖ Emission Faut pas croire sur les PPSM (<https://www.rts.ch/play/tv/faut-pas-croire/video/pairs-praticiens--des-ex-patients-deviennent-soignants?id=9503715>)
- ❖ MOOC sur le rétablissement : [Se rétablir – un vrai délire ?](#)

Merci pour votre attention !