

MODULE F2

Rapports sociaux et inégalités

PARTIE DÉVELOPPEMENT HUMAIN

L'ADOLESCENCE

HETS-FR

21 et 27 novembre 2023

Sophie Guerry
sophie.guerry@hefr.ch

Plan du cours (début)

1. INTRODUCTION

- Définition et délimitation
- Tâches de développement

2. Aspects du développement **BIOLOGIQUE/PHYSIQUE**

- La puberté
- Evolutions du sommeil
- Evolutions du cerveau

3. Aspects du développement **COGNITIF**

- Evolutions de la pensée

Plan du cours (suite et fin)

4. Aspects du développement **SOCIAL**

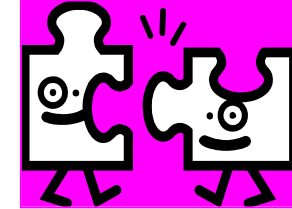
- Modifications de l'univers social
- La relation aux parents
- La relation aux pairs

5. **CONCLUSION**

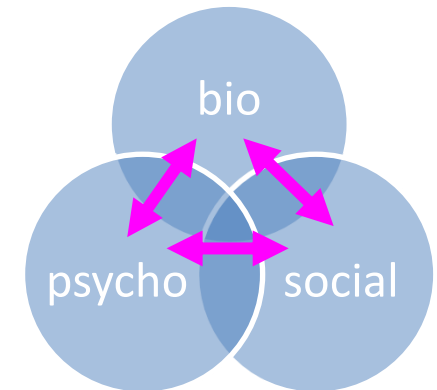
- Attention à nos représentations!
- A partir de là... (réflexions à partir des concepts de TDD et facteurs de risque/protection)

Choix de la matière

- **Continuité** avec les cours de N. Dimitrova



- **Éléments qui illustrent l'articulation entre les différentes dimensions du développement (modèle bio-psycho-social)**



Articulation avec les cours
de sociologie

- Intérêt pour la **pratique professionnelle**

Pour
l'intervention ?

A faire en vue du prochain cours (27.11)

- **Lire le texte** sur l'insatisfaction corporelle à l'adolescence (Cloutier & Drapeau, 2015, p.40-43)
- Repérer:
 - **les facteurs de risque** (c'est-à-dire ce qui favorise l'insatisfaction corporelle)
 - **les facteurs de protection** (c-à-d ce qui favorise la satisfaction corporelle)
 - et ceci aux **niveaux bio, psycho et social**
- Lister ces facteurs **dans le tableau** proposé (moodle)

- **La pensée formelle (Piaget)**
 - Caractéristiques:
 - Abstraction
 - Possibles
 - Pensée hypothético-déductive
 - Multidimensionnelle
 - Dès 12 ans à l'âge adulte... Dernier stade ? Universalité ?
- **La métacognition**

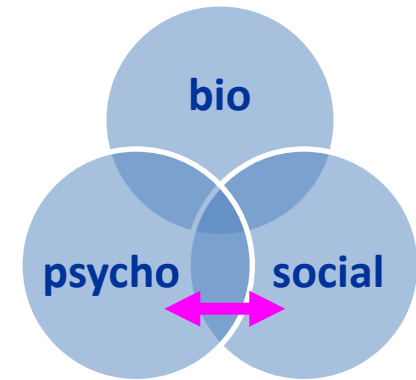
RAPPEL

Evolution de la pensée (2)

7

Manifestations de ces évolutions

- « Grandes questions », **idéalisme**
- **Introspection** (capacité à réfléchir sur soi)
- Langage => **Argumentation**
- **Théories de l'esprit** s'affinent et se complexifient:
autres aussi!, erreur possible, variabilité, simulation,...



→ Découvertes de nouveaux mondes internes et externes!

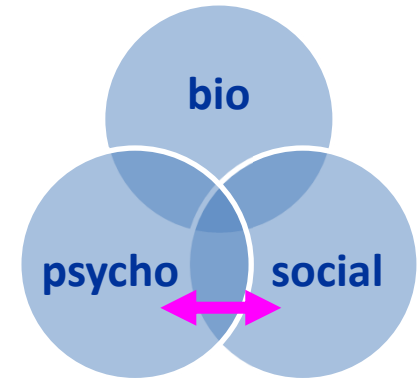


<http://www.pouruneécolelibre.com/2019/07/24-juillet-1534-jacques-cartier-prend.html>

Evolution de la pensée (2)

Manifestations de ces évolutions

- « Grandes questions », **idéalisme**
 - **Introspection** (capacité à réfléchir sur soi)
 - Langage => **Argumentation**
 - **Théories de l'esprit s'affinent** et se complexifient:
autres aussi!, erreur possible, variabilité, simulation,...
- Découvertes de **nouveaux mondes internes et externes!**
- **Exploration assidue, avec défauts des débutant-e-s...**



«L'adolescence d'ailleurs est appelée "âge bête" par incompréhension : c'est justement l'âge où l'on découvre notre pouvoir de désinstaller des applications parentales, de penser par nous-mêmes, d'être le maître de notre vie mentale. Cet âge de désinstallation, tout comme le premier âge de la marche, est d'abord maladroit (d'où sa caricature : il paraît "bête")...»

(Aberkane, 2016, p. 272)⁵³

Evolution de la pensée (2)

Manifestations de ces évolutions

- « Grandes questions », **idéalisme**
 - **Introspection** (capacité à réfléchir sur soi)
 - Langage => **Argumentation**
 - **Théories de l'esprit s'affinent** et d'autres aussi!, erreur possible, n,...
- Découvertes de **nouveaux mondes internes et externes!**
- **Exploration assidue, avec défauts des débutant-e-s...**



Plan du cours (suite et fin)

4. Aspects du développement **SOCIAL**

- **Modifications de l'univers social**
- La relation aux parents
- La relation aux pairs

5. **CONCLUSION**

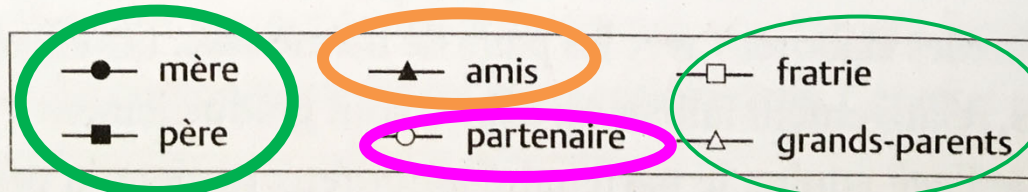
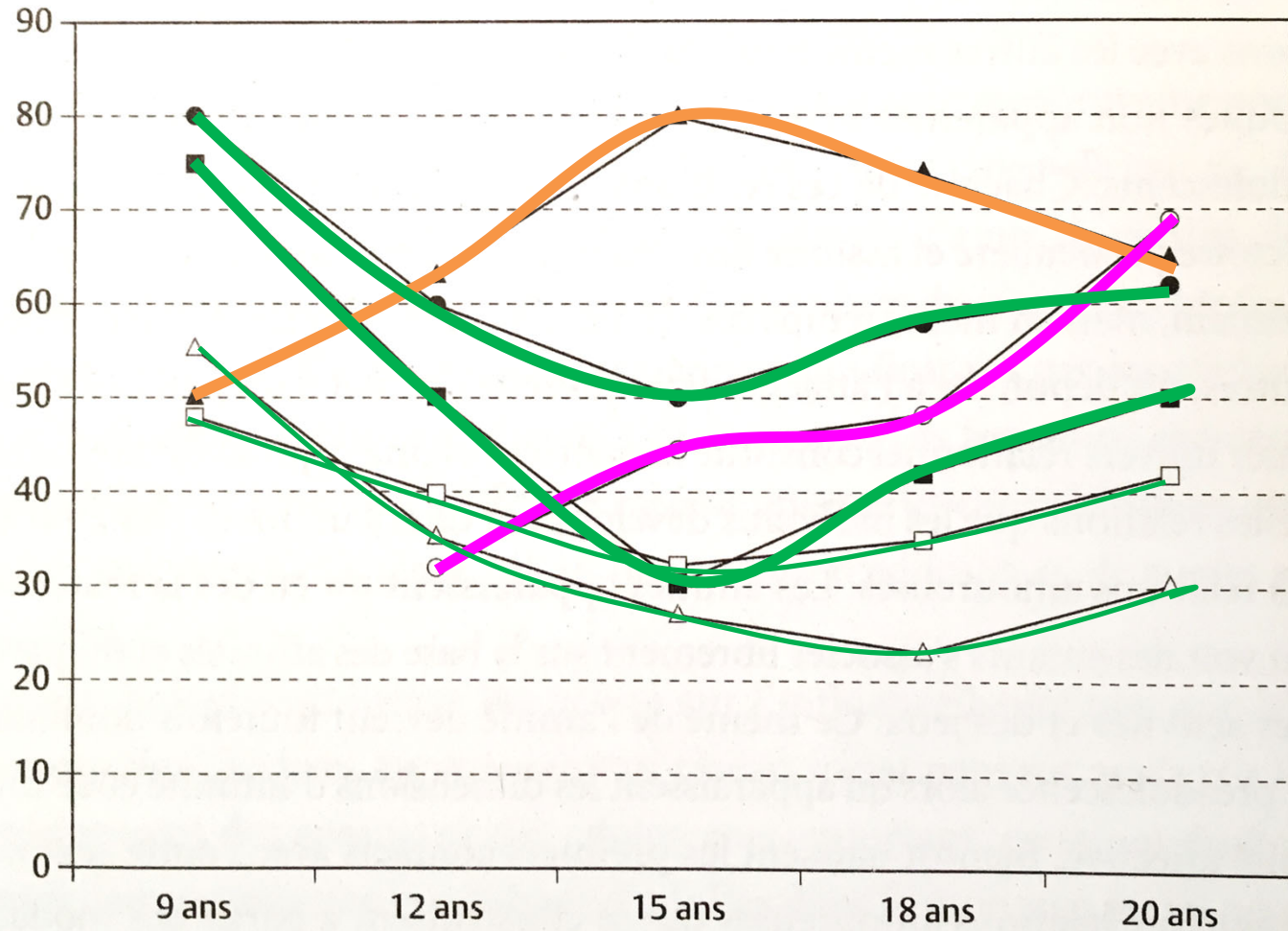
- Attention à nos représentations!
- A partir de là... (réflexions à partir des concepts de TDD et facteurs de risque/protection)

Modifications de l'univers social

- Élargissement
- Création d'un univers social propre
- Sélectivité
- Apparition de nouveaux types de relations (relations amoureuses, relations sexuelles)
- Modifications du fonctionnement des relations (parents, pairs)
- Redistribution de la hiérarchie relationnelle

Évolution des relations interpersonnelles durant l'adolescence

% des personnes mentionnées



Source : Buhrmester, 1996; Furman et Whener, 1997.

(Buhrmester, 1996, Furman & Whener, 1997, cités dans Claes, 2003, p.160)

Modifications de l'univers social

- Élargissement
- Création d'un univers social propre
- Sélectivité
- Apparition de nouveaux types de relations (relations amoureuses, relations sexuelles)
- Modifications du fonctionnement des relations (parents, ami-e-s)
- Redistribution de la hiérarchie relationnelle
=> Relation aux pairs: Importance donnée et temps consacré plus élevés que jamais

Modifications de l'univers social (2)¹⁶

Réseaux sociaux = un second univers social !

➤ Ajoute de risques et des opportunités

RAPPEL

Les tâches de développement (2)

(Adapté de Havighurst, 1972)^{9,24}

- Accepter son **corps** adulte et en prendre soin
- Construire son **identité** d'adulte
- **Autonomisation** par rapport aux parents, à la famille
- Construire son **propre univers social** (pairs, amitié)
- Initier et entretenir des **relations amoureuses**
- Découvrir et vivre une **sexualité partagée**
- Autonomie comportementale, **responsabilité**
- Choisir une **profession**, s'y former
- Développer sa **conscience civique**, politique
- ...

Modifications de l'univers social (2)

Réseaux sociaux = un second univers social !

- Ajoute de risques et des opportunités
- Quel modèle offrons-nous ?



Plan du cours (suite et fin)

4. Aspects du développement **SOCIAL**

- Modifications de l'univers social
- **La relation aux parents**
- La relation aux pairs

5. **CONCLUSION**

- Attention à nos représentations!
- A partir de là... (réflexions à partir des concepts de TDD et facteurs de risque/protection)

La relation aux parents

Une relation poussée à se transformer car :

- Une des tâches développementales principales de l'ado: s'autonomiser de ses parents
- Développement biologique et cognitif
- Désidérialisation des parents



<https://emmanuellemartinez.fr/fleurus-presse-monde-ados/>



Béné
dicte

(Bénédicte, s.d.)

La relation aux parents

Une relation poussée à se transformer car :

- Une des tâches développementales principales de l'ado: s'autonomiser de ses parents
- Développement biologique et cognitif
- Désidérialisation des parents

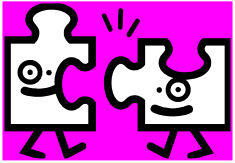
Il est donc normal que :

- ↘ temps passé ensemble, ↘ intimité affective
- ↗ conflits (sujets mineurs!)

Mais l'attachement reste crucial !

contradictoire?



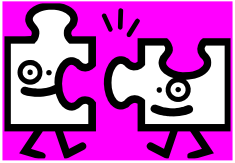


Cours ND

11

Attachement - définition

- Lien affectif étroit et stable
- Est-ce qu'autrui me permet d'explorer et d'expérimenter avec le monde physique et social ?
- Est-ce qu'autrui me protège et veille à ma sécurité ?



Cours ND

16

Styles d'attachement chez l'enfant

Attachement sécure

Enfants capables d'être réconfortés par les personnes qui s'occupent d'eux lorsqu'ils sont en détresse et d'utiliser ces personnes comme ce que l'on appelle une "base sécurisante" à partir de laquelle ils peuvent explorer leur environnement lorsqu'ils ne sont pas en détresse.

Attachement évitant

Enfants qui maintiennent la proximité avec la personne qui s'occupe d'eux en "régulant à la baisse" leur comportement d'attachement : ils semblent gérer leur propre détresse et ne manifestent pas fortement leur besoin de réconfort. Plus important encore, lorsqu'ils retrouvent la personne qui s'occupe d'eux après une brève séparation, ces enfants peuvent se montrer assez distants et avoir tendance à éviter tout contact avec elle.

Attachement résistant (ambivalent)

Enfants qui maintiennent la proximité avec la personne qui s'occupe d'eux en "régulant à la hausse" leur comportement d'attachement : lorsqu'ils sont séparés de la personne qui s'occupe d'eux, ils peuvent être très angoissés et en colère, résister au contact lorsque la personne revient et ne pas se calmer rapidement lorsqu'on leur offre du réconfort. Ces enfants sont moins confiants lorsqu'il s'agit d'explorer leur environnement et peuvent se méfier des étrangers.

La relation aux parents

Une relation poussée à se transformer car :

- Une des tâches développementales principales de l'ado: s'autonomiser de ses parents
- Développement biologique et cognitif
- Désidérialisation des parents

Il est donc normal que :

- ↘ temps passé ensemble, ↘ intimité affective
- ↗ conflits (sujets mineurs!)

Mais l'attachement reste crucial !

contradictoire?
Nécessaire!



Plan du cours (suite et fin)

4. Aspects du développement **SOCIAL**

- Modifications de l'univers social
- La relation aux parents
- **La relation aux pairs**

5. **CONCLUSION**

- Attention à nos représentations!
- A partir de là... (réflexions à partir des concepts de TDD et facteurs de risque/protection)

La relation aux pairs

Evolution de l'amitié au cours de l'adolescence⁹

		But central	Ami-e =
Enfance	Amitié - activité	Faire des activités ensemble	Avec qui je partage des activités
Début adolescence	Amitié- solidarité	Se soutenir, s'apporter de la sécurité	A qui je confie tout, sur qui je peux compter
Fin ado / adulte	Amitié- réciprocité	Partager ses expériences	Qui m'apporte quelque chose

=> Importance de la similarité

=> Différence valorisée

La relation aux pairs (2)

Le groupe de pairs

- Grande similarité entre les membres
- Partagent activités et temps libre, beaucoup de temps passé ensemble
- Organisation souvent hiérarchique
- Mouvants
- ↗ mixité en cours d'adolescence
- ↘ importance en cours d'adolescence

spe

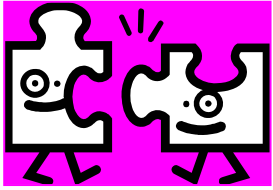
(Hofmann & Porte 2013)

— Mes potes avant tout!

L'importance du groupe d'amis chez les ados est primordiale.

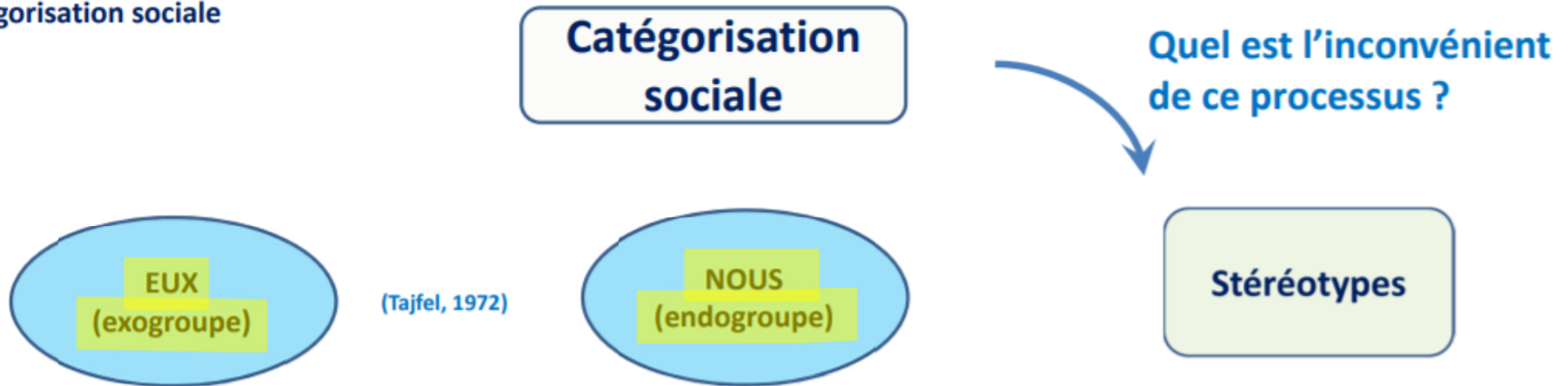


<http://pages.rts.ch/emissions/specimen/4882642-l-ado-ce-drole-de-zozo.html#timeline-anchor-segment-5000668>



Socio DA & CR

Catégorisation sociale



- 1) Biais de contraste entre les catégories & d'assimilation dans la catégorie
- 2) Homogénéisation de l'exogroupe
- 3) Favoritisme de l'endogroupe (et meilleure différenciation)

Importance de l'identité sociale dans ce processus, catégorisation fondée sur les appartenances sociales

La relation aux pairs (3)

Fonctions essentielles

- Autonomisation de la famille
- Développement des compétences sociales dans un contexte de relations symétriques
- Support émotionnel (« effet tampon »)



Chatter entre jeunes

Des questions ou des problèmes personnels ? C'est parfois plus facile d'en parler avec des gens de son âge. Elles et ils vivent peut-être des expériences similaires aux tiennes ou connaissent les sujets dont tu souhaites parler.



Sacha



18 ans

Avec moi tu peux parler de :
dépression, symptômes
dépressifs, d'automutilation, de



Emily



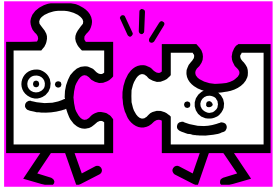
16 ans

Avec moi, tu peux parler de
anxiété, stress, dépression, crises
d'angoisse, décrochage scolaire.

La relation aux pairs (3)

Fonctions essentielles

- Autonomisation de la famille
- Développement des compétences sociales dans un contexte de relations symétriques
- Support émotionnel (« effet tampon »)
- Construction de l'identité (identification-différenciation)

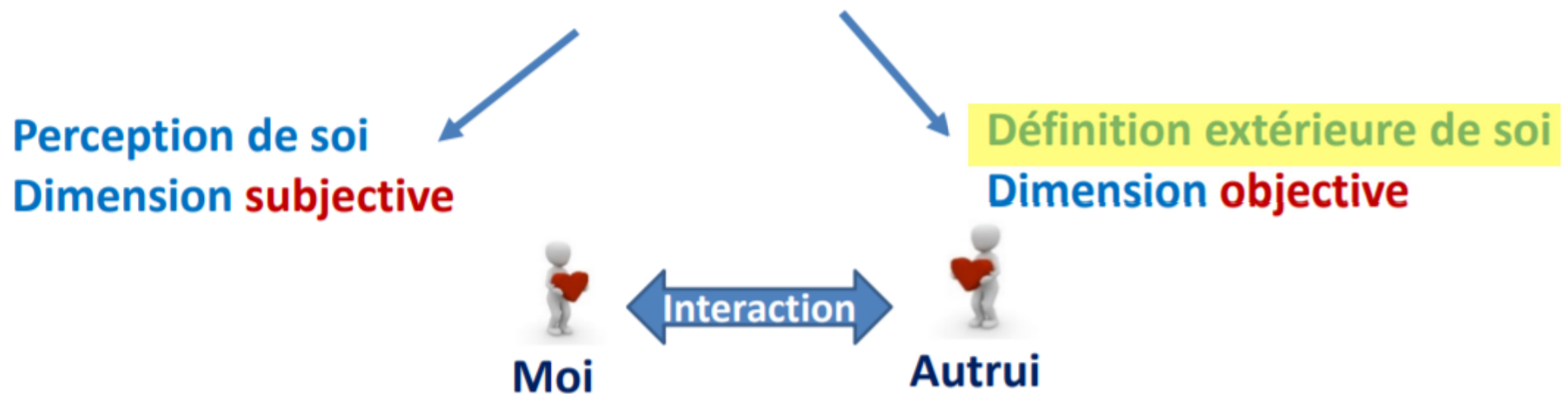


Socio D. Acklin

L'IDENTITÉ

«Ensemble des caractéristiques physiques, psychologiques, morales, juridiques, sociales et culturelles à partir desquelles la personne **peut se définir, se présenter, se connaître et se faire connaître, ou à partir desquelles autrui peut la définir, la situer ou la reconnaître** »

(Tap, 1969, cité dans Apfelbaum et Vasquez, 1983, p. 86)



Importance du contexte et **des INTERACTIONS**

La relation aux pairs (3)

Fonctions essentielles

- Autonomisation de la famille
- Développement des compétences sociales dans un contexte de relations symétriques
- Support émotionnel (« effet tampon »)
- Construction de l'identité (identification-différenciation)
- Apprivoisement de l'autre sexe (ou même sexe)



Pourquoi essentielles ?

RAPPEL

Les tâches de développement (2)

(Adapté de Havighurst, 1972)^{9,24}

- Accepter son **corps** adulte et en prendre soin
- Construire son **identité** d'adulte
- **Autonomisation** par rapport aux parents, à la famille
- Construire son **propre univers social** (pairs, amitié)
- Initier et entretenir des **relations amoureuses**
- Découvrir et vivre une **sexualité partagée**
- Autonomie comportementale, **responsabilité**
- Choisir une **profession**, s'y former
- Développer sa **conscience civique**, politique
- ...

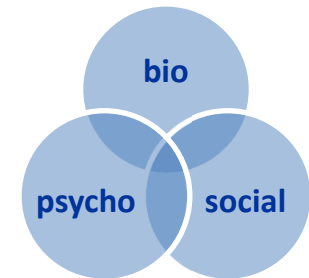
La relation aux pairs (3)

Fonctions essentielles

- Autonomisation de la famille
 - Développement des compétences sociales dans un contexte de relations symétriques
 - Support émotionnel (« effet tampon »)
 - Construction de l'identité (identification-différenciation)
 - Apprivoisement de l'autre sexe (ou même sexe)
- Relations aux pairs favorisent le développement des habiletés sociales, cognitives, motrices, le bien-être psychologique



Pour l'intervention?



Accueil / Santé / Psycho- Sexe

L'isolement social pourrait produire un effet durable sur la santé mentale des enfants et des adolescents



 **CAMPUS** • VIE ÉTUDIANTE

Partage

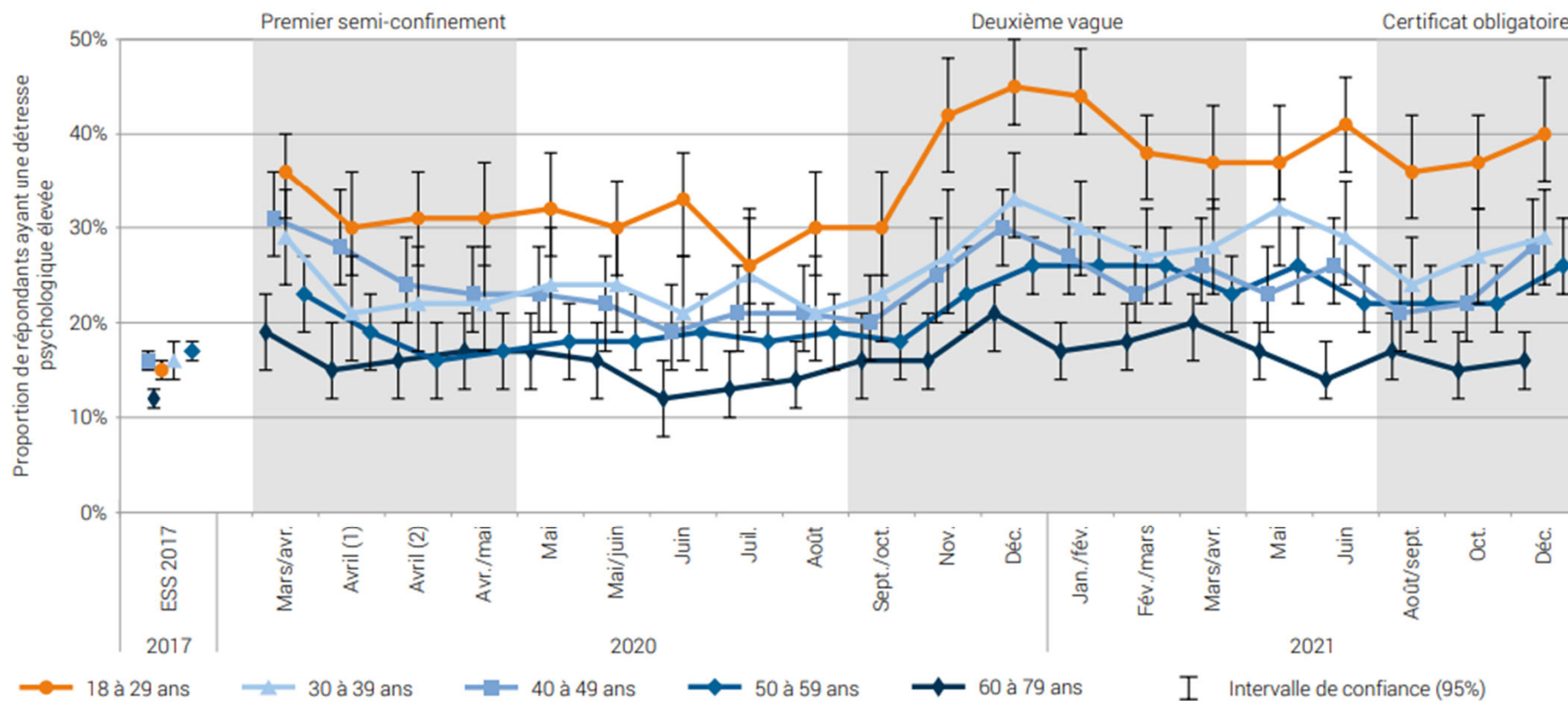


Frédéric Atger, psychiatre : « L'isolement social des jeunes adultes est un danger majeur de cet automne »

Les moyens déployés pour la prise en charge de la santé mentale des étudiants sont largement insuffisants, selon Frédéric Atger, psychiatre, responsable du bureau d'aide psychologique Pascal, à Paris. « A Paris, dans les centres d'aide gratuits consacrés aux étudiants, nos listes d'attente dépassent les 300 personnes ».

Propos recueillis par Alice Raybaud • Publié le 11 octobre 2020 à 01h27 - Mis à jour le 13 octobre 2020 à 15h50

 Lecture 5 min.



Remarque: l'ESS se réfère aux quatre dernières semaines, le COVID-19 Social Monitor se réfère aux sept derniers jours.

2017: n=19 112, 2020: n=1 492-2 798, 2021: n=1 919-2 559

RAPPEL

Evolution du cerveau (2)

Interactions avec autres domaines/échelles

- Déséquilibre limbique/préfrontal:
 - Difficulté à gérer les émotions
 - Difficultés à inhiber les impulsions
 - Difficultés à prendre des décisions rationnelles (rapport coût/bénéfice) en contexte émotionnel
- Hyperactivité dopaminergique:
 - Sensibilité à la récompense immédiate
 - Recherche de sensations, de nouveautés

Surtout en
contexte
social !

Favorise
prise de
risques

- Développement du cerveau → développement des compétences cognitives, nouvelles manières de penser

Plan du cours (suite et fin)

4. Aspects du développement **SOCIAL**

- Modifications de l'univers social
- La relation aux parents
- La relation aux pairs

5. **CONCLUSION**

- **Attention à nos représentations!**
- A partir de là... (réflexions à partir des concepts de TDD et facteurs de risque/protection)

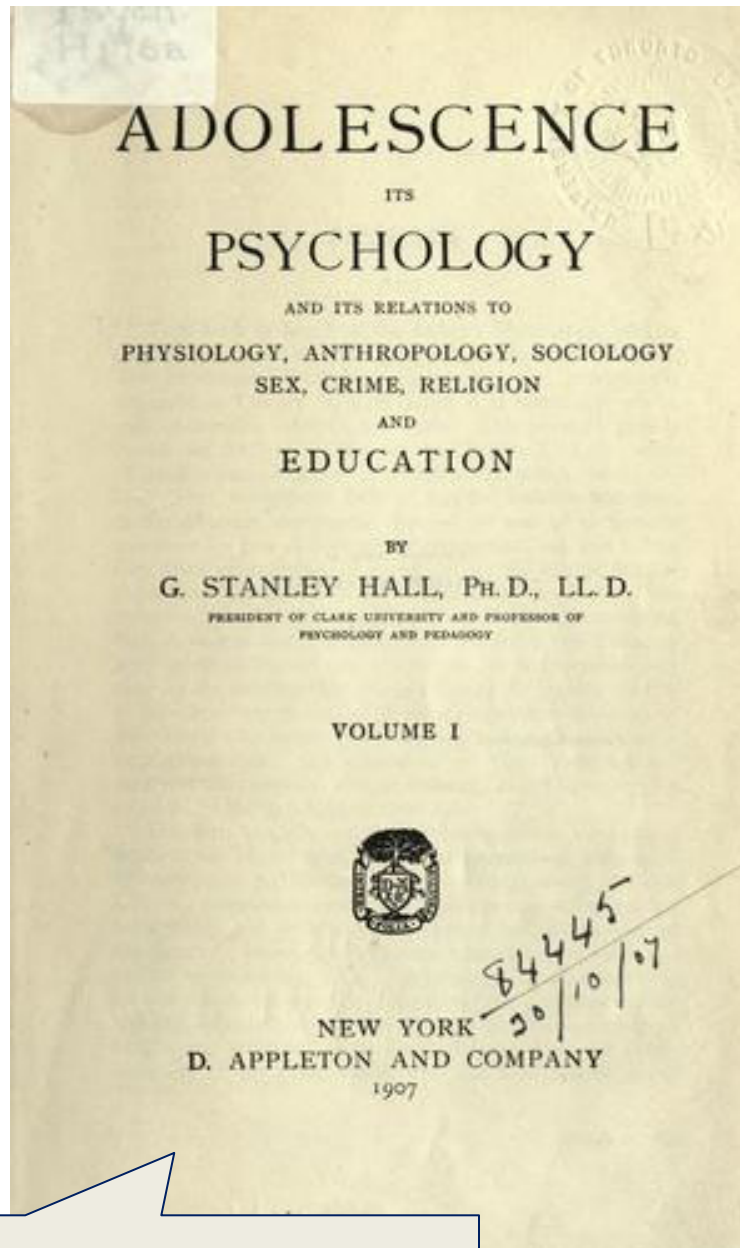
« Notre jeunesse aime le luxe, elle est mal élevée, elle se moque de l'autorité et n'a aucune espèce de respect pour les anciens. Nos enfants d'aujourd'hui sont des tyrans. Ils ne se lèvent pas quand un vieillard entre dans une pièce, ils répondent à leurs parents et ils sont tout simplement mauvais. » **(Socrate, - 470 à - 399 avant J.C.)**

« Cette jeunesse est pourrie depuis le fond du coeur. Les jeunes gens sont malfaisants et paresseux. Ils ne seront jamais comme la jeunesse d'autrefois. Ceux d'aujourd'hui ne seront pas capables de maintenir notre culture.» **(Inscription sur une poterie babylonienne, datée de - 3 000 avant J.C.)**

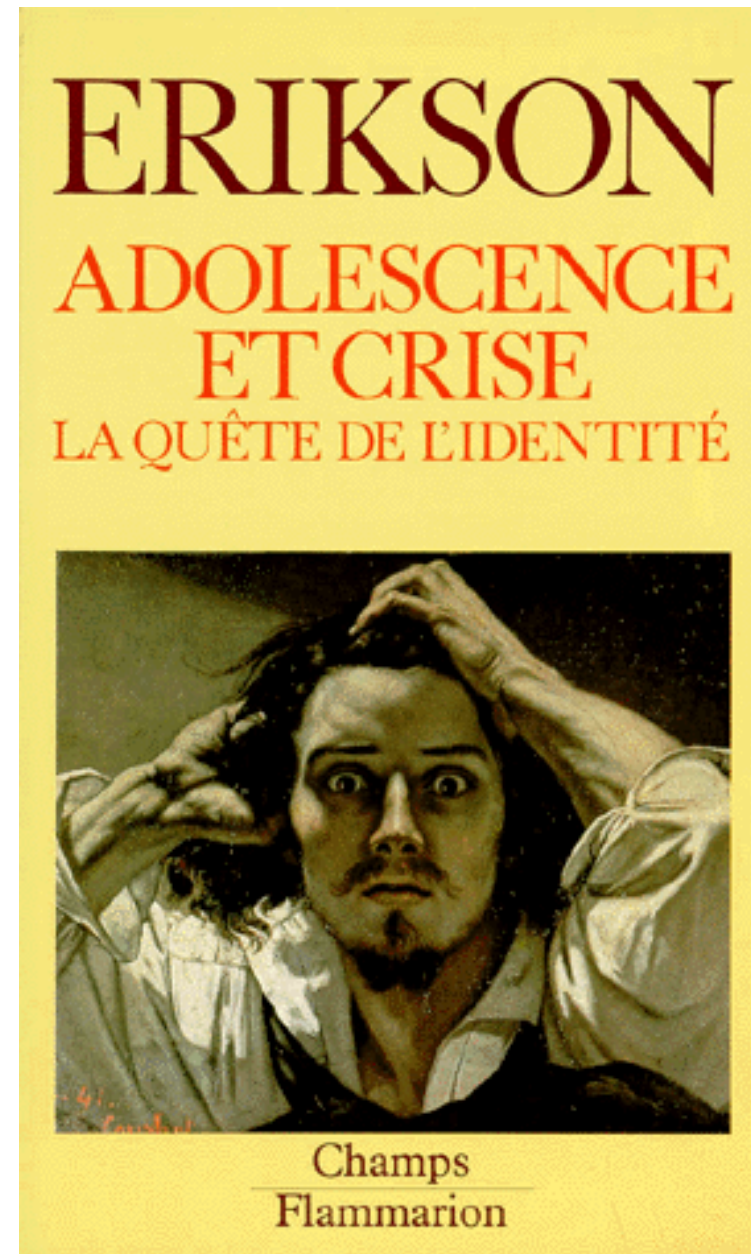
(Serceau, 2013, p. 4)

Attention à nos représentations !

Adophobie = « peur ancestrale des adultes à l'égard des plus jeunes » (Lachance, 2016, p. 9)⁵¹



«storm and stress»



Attention à nos représentations !

Adophobie = « peur ancestrale des adultes à l'égard des plus jeunes » (Lachance, 2016, p. 9)⁵¹

Adolescence ≠ crise obligatoire !!!!

- La grande majorité des **ados vont bien, voire mieux que les ados des générations précédentes** ^{2, 7, 9, 21}

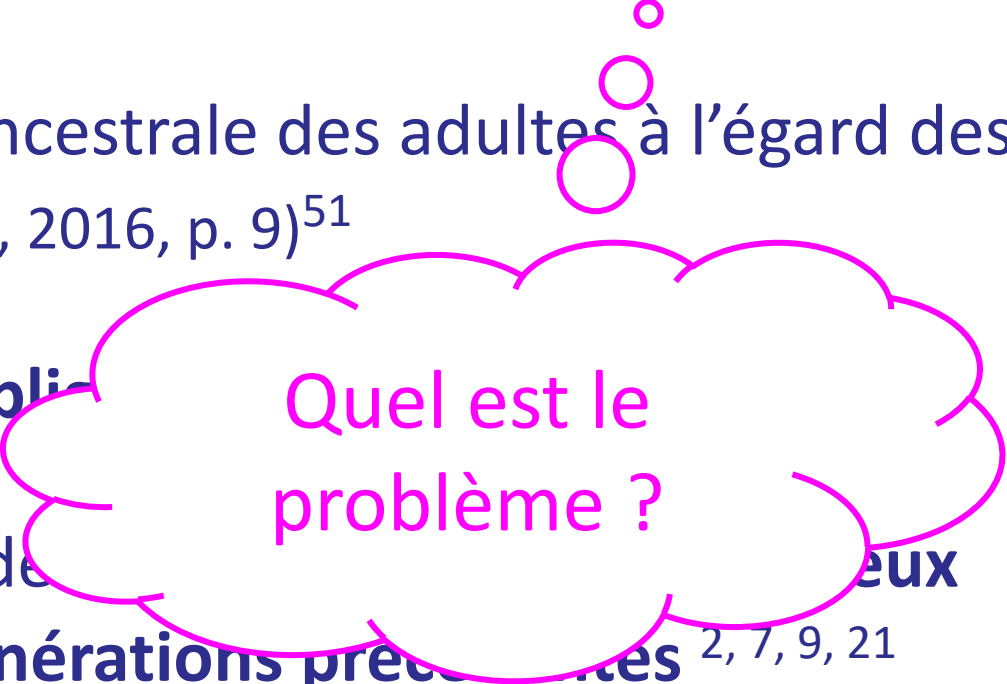
Attention à l'augmentation
actuelle des problèmes
psychiques chez les jeunes
(surtout filles)!⁶¹

Attention à nos représentations !

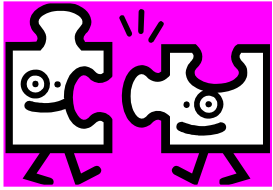
Adophobie = « peur ancestrale des adultes à l'égard des plus jeunes » (Lachance, 2016, p. 9)⁵¹

Adolescence ≠ crise oblique

- La grande majorité de **ceux** que les ados des générations précédentes **2, 7, 9, 21**



Quel est le problème ?



Socio D. Acklin

Demain matin!

Effets sur l'identité personnelle

**Prophéties
auto-réalisatrices
(Merton 1949)**

**Attente sociale d'un
comportement donné**

**Confirmation, soit adoption
d'un comportement conforme
aux attentes**

Les membres du groupe stigmatisé peuvent eux-mêmes se conformer **de manière inconsciente** aux attentes stéréotypes qu'autrui entretient à leur égard (Merton 1949, dans Légal et Delouée, p.74)

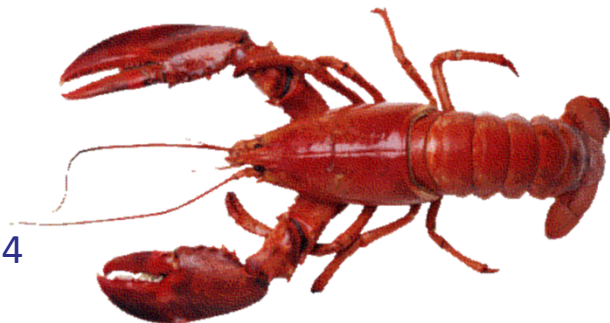
Attention à nos représentations !

Adophobie = peur ancestrale des adultes à l'égard des plus jeunes⁵¹

Adolescence ≠ crise obligatoire !!!!

- La grande majorité des **ados vont bien, voire mieux que les ados des générations précédentes** ^{2, 7, 9, 21}
- L'adolescence est néanmoins **une période de vulnérabilité**: 10 à 20% des ados rencontrent des difficultés ^{9, 15}

« complexe du homard » ¹⁴



Plan du cours (suite et fin)

4. Aspects du développement **SOCIAL**

- Modifications de l'univers social
- La relation aux parents
- La relation aux pairs

5. **CONCLUSION**

- Attention à nos représentations!
- **A partir de là... (réflexions à partir des concepts de TDD et facteurs de risque/protection)**

A partir de là...

2 questions essentielles:

- Qu'est-ce qui fait qu'un-e adolescent-e rencontre plus ou moins de difficultés dans son développement ?
- Comment prévenir ces difficultés ?

→ 2 pistes pour y réfléchir:

- Les tâches de développement
- Les facteurs de risques/protection



Pourquoi
TDD?

RAPPEL

Les tâches de développement

- Concept élaboré par Havighurst (1948)
- Approche *lifespan* du développement
- **Tâches** qui émergent à **une certaine période de la vie** et **dont l'accomplissement réussi favorise la suite du développement**
- Emergence en raison de :
 - la **maturation** biologique
 - la **personnalité** de l'individu (valeurs, aspirations)
 - **les normes sociales et culturelles**



https://www.thesun.co.uk/wp-content/uploads/2016/03/1232655.main_image.jpg?strip=all

RAPPEL

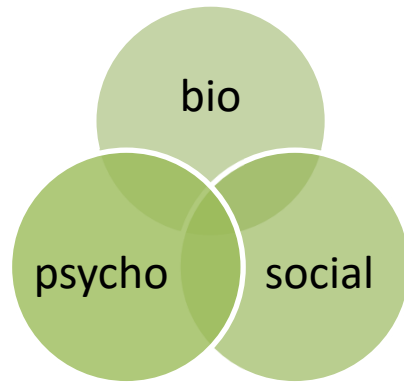
Les tâches de développement (2)

(Adapté de Havighurst, 1972)^{9,24}

- Accepter son **corps** adulte et en prendre soin
- Construire son **identité** d'adulte
- **Autonomisation** par rapport aux parents, à la famille
- Construire son **propre univers social** (pairs, amitié)
- Initier et entretenir des **relations amoureuses**
- Découvrir et vivre une **sexualité partagée**
- Autonomie comportementale, **responsabilité**
- Choisir une **profession**, s'y former
- Développer sa **conscience civique**, politique
- ...

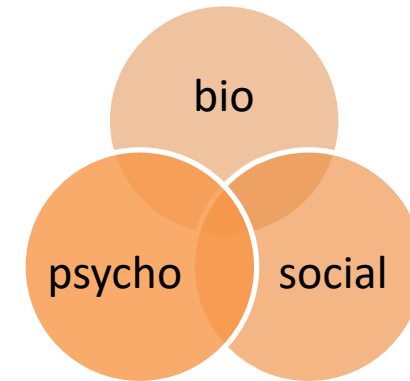
Facteurs de risque/protection

FACTEURS DE PROTECTION



Impacts positifs sur
la trajectoire

FACTEURS DE RISQUE



Impacts négatifs
sur la trajectoire

A faire en vue du prochain cours (28.11)

- **Lire le texte** sur l'insatisfaction corporelle à l'adolescence (Cloutier & Drapeau, 2015, p.40-43)
- Repérer:
 - **les facteurs de risque** (c'est-à-dire ce qui favorise l'insatisfaction corporelle)
 - **les facteurs de protection** (c-à-d ce qui favorise la satisfaction corporelle)
 - et ceci aux **niveaux bio, psycho et social**
- Lister ces facteurs **dans le tableau** proposé (moodle)

Facteurs de risque/protection (2)

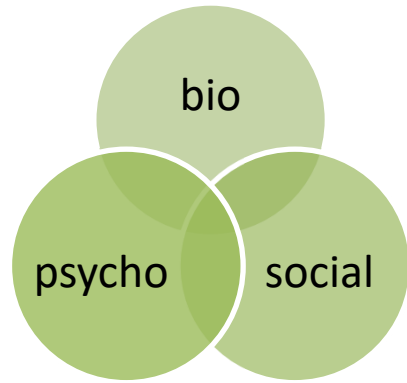
Avec vos voisin-e-s:

- **Comparez vos tableaux**
 - Difficultés, questions ?
- **A partir de vos tableaux :**
 - Quels constats pouvez-vous faire ?
 - En quoi ces connaissances sont-elles utiles pour l'intervention auprès d'enfants et adolescent-e-s ?
 - Trouvez au moins 2 pistes de prévention mobilisables par des TS

RAPPEL

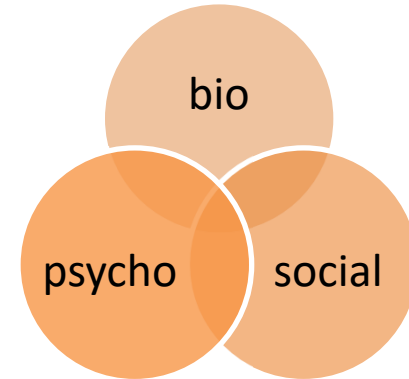
Facteurs de risque/protection

FACTEURS DE PROTECTION

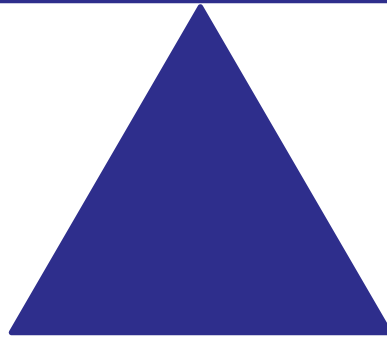


Impacts positifs sur la trajectoire

FACTEURS DE RISQUE



Impacts négatifs sur la trajectoire



RAPPEL

A partir de là...

2 questions essentielles:

- Qu'est-ce qui fait qu'un-e adolescent-e rencontre plus ou moins de difficultés dans son développement ?
- Comment prévenir ces difficultés ?

→ 2 pistes pour y réfléchir:

- Les tâches de développement
- Les facteurs de risques/protection

Références bibliographiques

Liste des références bibliographiques sur moodle