

MODULE F2

Rapports sociaux et inégalités

PARTIE DÉVELOPPEMENT HUMAIN

L'ADOLESCENCE

HETS-FR

21 et 27 novembre 2023

Sophie Guerry

sophie.guerry@hefr.ch

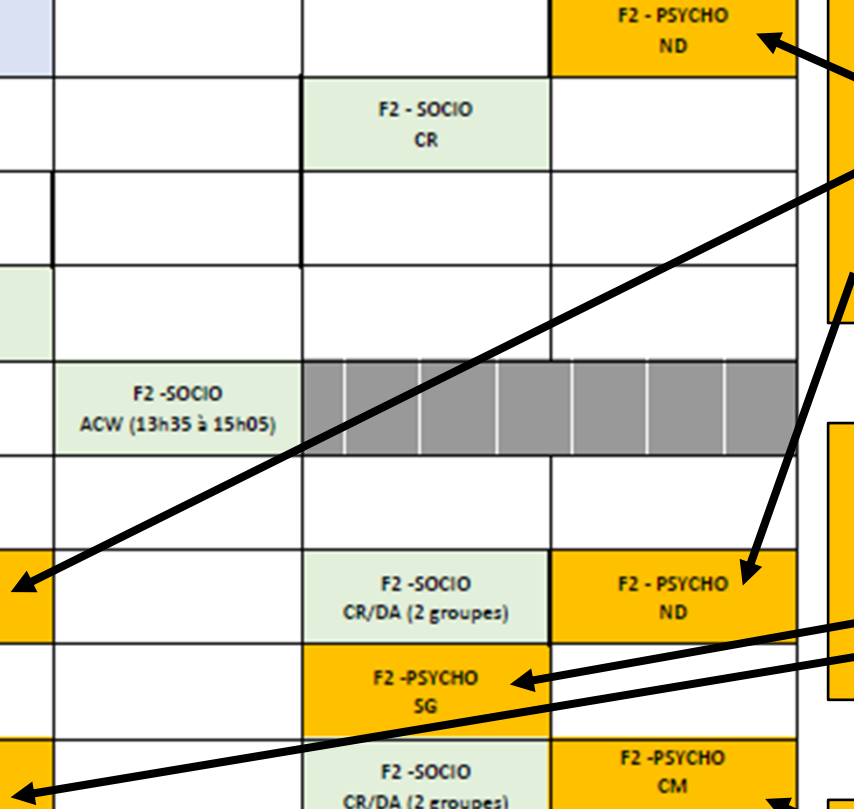
SA 23-24	Lundi matin	Lundi après-midi	Mardi matin	Mardi après-midi
18-19 septembre			F2-INTRO CR et SG	F2-SOCIO CR (FIN à 15H05)
			F2-SOCIO CR	
25-26 septembre			F2 - SOCIO CR	
2-3 octobre	F2-TP			F2 - PSYCHO ND
9-10 octobre			F2 - SOCIO CR	
16-17 octobre				
23-24 octobre	F2 -SOCIO ACW			
30-31 octobre		F2 -SOCIO ACW (13h35 à 15h05)		
6-7 novembre				
13-14 novembre	F2 - PSYCHO ND		F2 -SOCIO CR/DA (2 groupes)	F2 - PSYCHO ND
20-21 novembre			F2 -PSYCHO SG	
27-28 novembre	F2 -PSYCHO SG		F2 -SOCIO CR/DA (2 groupes)	F2 -PSYCHO CM
4-5 décembre		F2 -SOCIO MC et NL		
11-12 décembre	F2 -SOCIO CR/DA ATELIER	F2 -ATELIERS (6 groupes) 3 périodes: 13H35 à <u>16H20</u>	F2 -ATELIERS (6 groupes) 3 périodes: 8H55 à <u>11H35</u>	
18-19 décembre	F2 -ATELIERS (6 groupes) 3 périodes: 8h55 à <u>11h35</u>			F2 - CONCLUSION 2 période: 13h35 à 15h05

**PSYCHOLOGIE
DÉVELOPPEMENT HUMAIN**

**N. Dimitrova
ENFANCE**

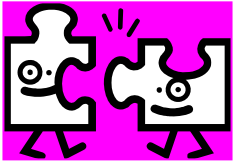
**S. Guerry
ADOLESCENCE**

**C. Maggiori
VIEILLESSE**



Choix de la matière

- **Continuité** avec les cours de N. Dimitrova



Cours ND

10

Perspective contemporaine sur le développement

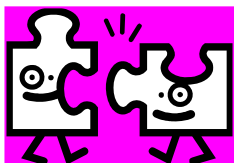
✓ **Approche interactionniste** : influence conjuguée de la nature et de la culture sur le développement

✓ Epigénétique

✓ Plasticité

Bee & Boyd, 2017

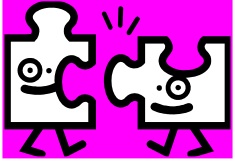
HE
TSL



Modèle écosystémique de Bronfenbrenner

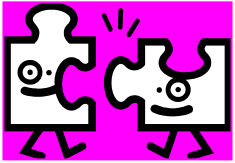
Influence des environnements et des conditions de vie sur la santé des jeunes G2.1





Perspective contemporaine sur le développement

- ✓ Approche interactionniste
- ✓ Epigénétique
- ✓ **Plasticité** : propriété du SNC à se modifier et à établir de nouveaux circuits neuronaux en réponse à l'expérience et aux défis de l'environnement



Cours ND

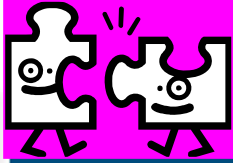
16

Périodes sensibles

Périodes critiques durant lesquelles certains types de stimulation sont particulièrement importants pour le développement

Facteurs de risques et de protection

Caractéristiques de l'environnement ou de l'enfant qui permettent à ce dernier de plus ou moins bien se développer



Cours ND

Développement sensori-moteur

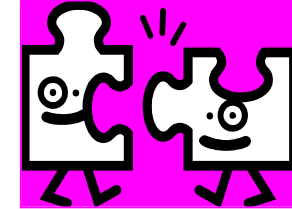
Développement social et affectif

Théorie de l'esprit

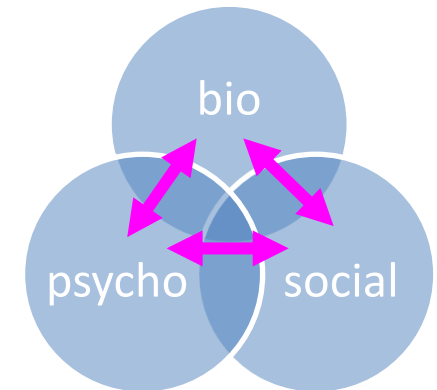
Développement cognitif 7-12 ans

Choix de la matière

- **Continuité** avec les cours de N. Dimitrova



- **Éléments qui illustrent l'articulation entre les différentes dimensions du développement (modèle bio-psycho-social)**



Articulation avec les cours
de sociologie

- Intérêt pour la **pratique professionnelle**

Pour
l'intervention ?

Plan du cours (début)

1. INTRODUCTION

- Définition et délimitation
- Tâches de développement

2. Aspects du développement **BIOLOGIQUE/PHYSIQUE**

- La puberté
- Evolutions du sommeil
- Evolutions du cerveau

3. Aspects du développement **COGNITIF**

- Evolutions de la pensée

Plan du cours (début)

1. INTRODUCTION

- **Définition et délimitation**
- Tâches de développement

2. Aspects du développement **BIOLOGIQUE/PHYSIQUE**

- La puberté
- Evolutions du sommeil
- Evolutions du cerveau

3. Aspects du développement **COGNITIF**

- Evolutions de la pensée

Définition



- Etymologie: du latin « adulescens » = grandissant⁹
- « Période de **transition** développementale



<https://www.atlanticinterservices.com/produit/cadre-de-porte/>



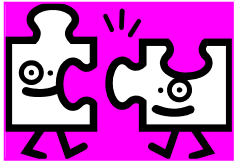
<https://yandex.ua/collections/card/5896031bd7f77d00964dd54d/>

Définition

- Etymologie: du latin « adulescens » = grandissant ⁹
- « Période de **transition** développementale qui comporte des **changements physiques, cognitifs, affectifs et sociaux** et qui se manifeste sous différentes formes **selon les milieux sociaux, culturels et économiques** »

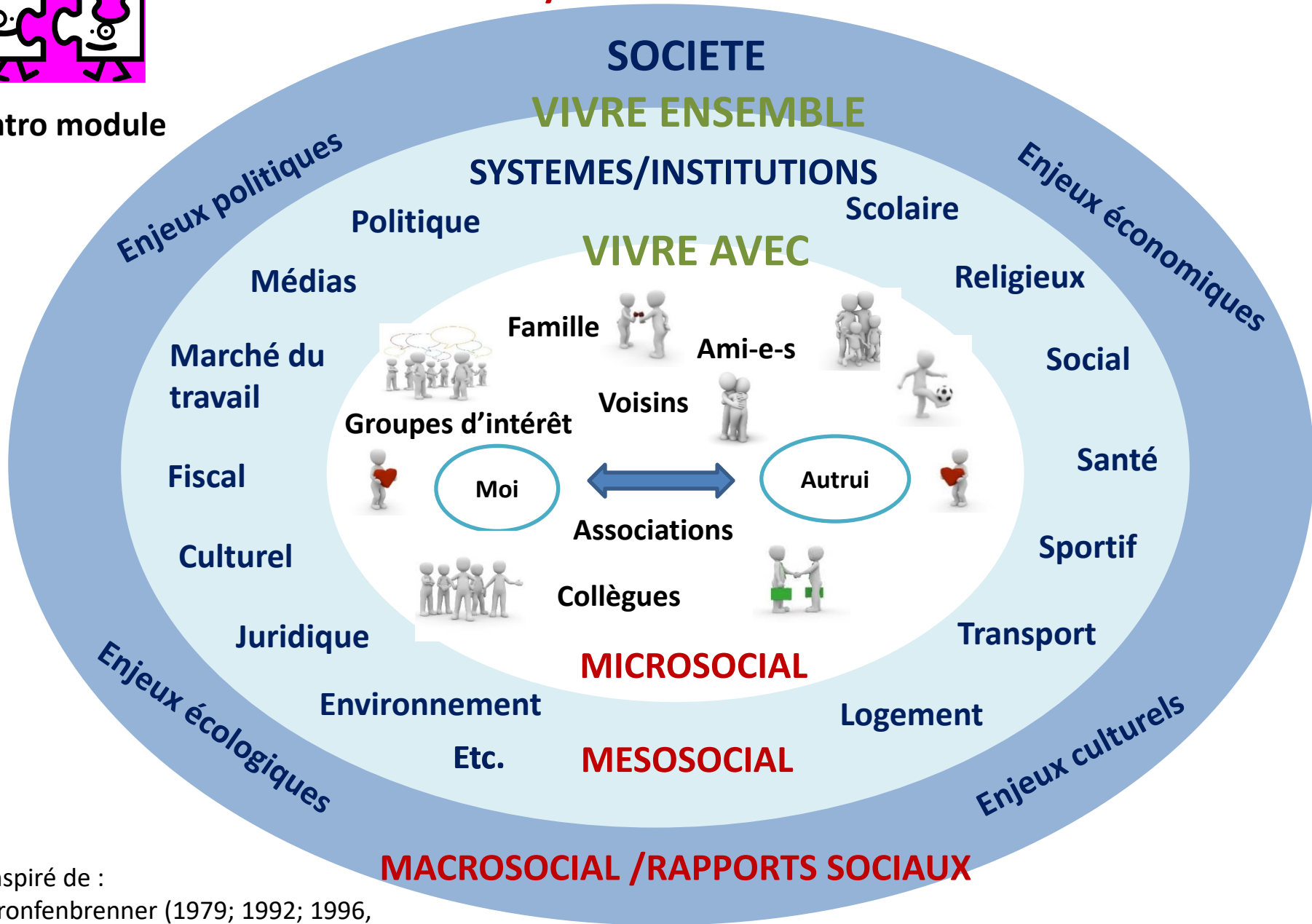
(Papalia, Olds & Feldman, 2010, p. 256)

→ Grande influence des facteurs méso/macro-sociaux



Intro module

3 niveaux d'analyse des interactions entre les humains



Inspiré de :

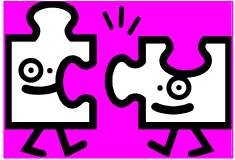
Bronfenbrenner (1979; 1992; 1996, cité dans Stassen Berger, 2012), de Chauvière (2004) et Desjeux (2006)

Définition

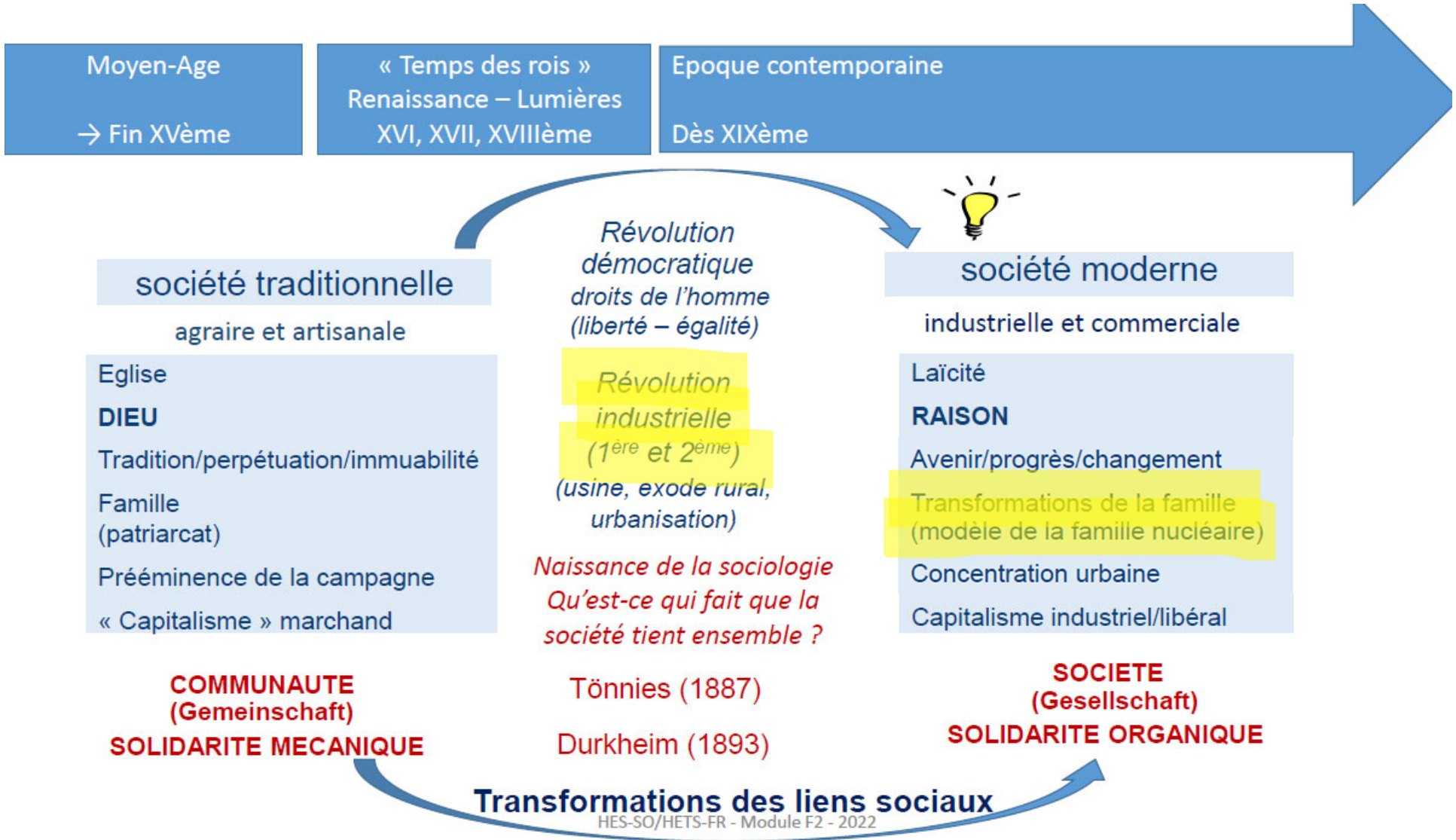
- Etymologie: du latin « adulescens » = grandissant ⁹
- « Période de **transition** développementale qui comporte des **changements physiques, cognitifs, affectifs et sociaux** et qui se manifeste sous différentes formes **selon les milieux sociaux, culturels et économiques** »

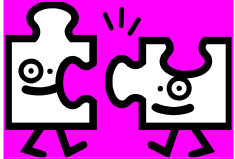
(Papalia, Olds & Feldman, 2010, p. 256)

- Grande influence des **facteurs méso/macro-sociaux**^{9,21}
- **Grandes différences** interculturelles^{2,7,9}
- N'a pas toujours existé^{7,38} => une **construction sociale!**



Socio ACW





Cours CR

COLLECTION « VIES SOCIALES »

17

Filles-garçons

Socialisation différenciée ?



sous la direction de
Anne Dafflon Nouvelle

Ce document est la propriété exclusive de Olivier Marchi (communication@novelle.fr) - 28 décembre 2012



Intérêts de la mise en évidence de cette «socialisation différenciée» entre garçon et filles **mais critique**: remise en question de la catégorisation classique fille/garçon ou homme/femme

NON BINARITE

« ce qui "tombe au-dehors" nous permet de comprendre que **le monde de la catégorisation sexuelle ne va pas de soi, qu'il est construit, qu'il pourrait même être autrement** » (Butler, 2005).

Ouvrage de Butler: «Trouble dans le genre»
(1990 aux USA, 2005 traduction française)

2007,
psychologue
sociale

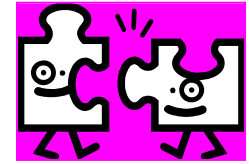
Délimitation

Vous sentez-vous adultes ?



Délimitation

- **Limites floues!** 7, 38, 41, 58
 - Début = puberté
 - Fin = ?



Socio ACW



Transformation des liens sociaux: brouillage des repères normatifs

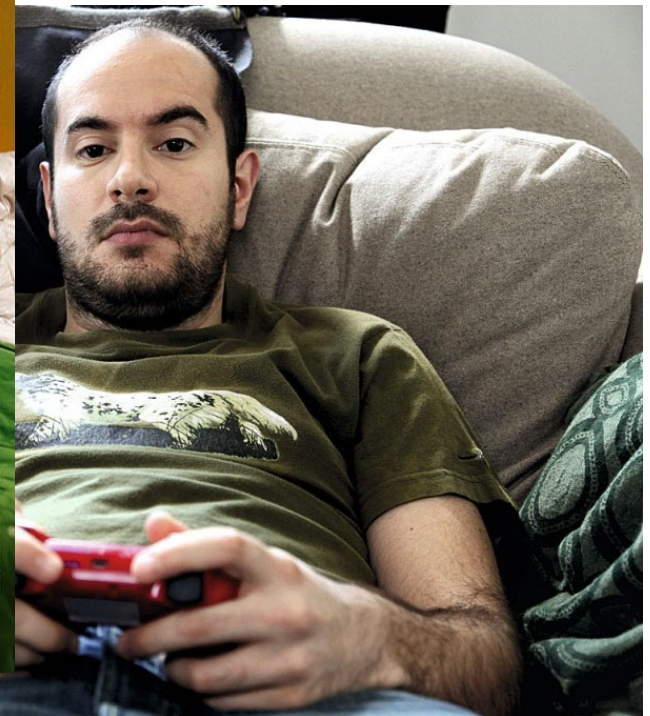
- Eclatement des normes sociales, normes de plus en plus personnelles
- Pluralisme et brouillage des repères normatifs et du sens donné à l'existence
- Affaiblissement des grandes institutions (famille, école,...)
- Incertitude, indétermination pouvant permettre l'émancipation, mais aussi l'angoisse
- Performance: excès?

Délimitation

- **Limites floues!** ^{7, 38, 41}
 - Début = puberté
 - Fin = ?
 - Période centrale : de 11-12 ans à 18-20 ans ^{9, 21, 28}
- Actuellement: **allongement dans les 2 sens**^{13, 45, 59}
 - Concepts de post-adolescence, d'adulescence, « âge adulte émergeant » (nouvel âge de la vie, de 18-25 ans)



<http://www.allocine.fr/film/cfilm=29078.html>



<http://revue24images.com/critics-article-detail/1055>

Délimitation

- **Limites floues!** ^{7, 38, 41}
 - Début = puberté
 - Fin = ?
 - Période centrale : de 11-12 ans à 18-20 ans ^{9, 21, 28}
- Actuellement: **allongement dans les 2 sens** ^{13, 45, 59}
 - Concepts de post-adolescence, d'adulescence, « âge adulte émergeant » (nouvel âge de la vie, de 18-25 ans)
 - Concept de pré-adolescence (ado-naissants, tweens)

Beauty tweens

By Doree Lewak

July 10, 2012 | 3:08am



<http://www.laredoute.ch/search.aspx?key=word=r+teens>

<https://blog.cincinnatichildrens.org/safety-and-prevention/online-and-mobile-app-safety-tips-for-parents-of-tweens-and-teens>

Délimitation

- **Limites floues!** ^{7, 38, 41}
 - Début = puberté
 - Fin = ?
 - Période centrale : de 11-12 ans à 18-20 ans ^{9, 21, 28}
 - Actuellement: **allongement dans les 2 sens**^{13, 45, 59}
 - Concepts de post-adolescence, d'adulescence, « âge adulte émergeant » (nouvel âge de la vie, de 18-25 ans)
 - Concept de pré-adolescence (ado-naissants, tweens)
- Nécessité d'un découpage plus fin de cette période!
- Remodelage des « âges de la vie » (facteurs méso/macro!)

PÉRIODES DE LA VIE		DOMAINE BIOSOCIAL	DOMAINE COGNITIF	DOMAINE PSYCHOCIAL
PARTIE 2 Les deux premières années de la vie	Chapitre 4			
	Section 1	De 0 à 2 ans		
	Section 2		De 0 à 2 ans	
	Chapitre 5			De 0 à 2 ans
PARTIE 3 L'âge préscolaire et l'âge scolaire	Chapitre 6			
	Section 1	L'âge préscolaire		
	Section 2	L'âge scolaire		
	Chapitre 7			
	Section 1		L'âge préscolaire	
	Section 2		L'âge scolaire	
	Section 1			L'âge préscolaire
Section 2			L'âge scolaire	
PARTIE 4 L'adolescence et le début de l'âge adulte	Chapitre 9			
	Section 1	L'adolescence		
	Section 2	Le début de l'âge adulte		
	Chapitre 10			
	Section 1		L'adolescence	
	Section 2		Le début de l'âge adulte	
Chapitre 11				
Section 1			L'adolescence	
Section 2			Le début de l'âge adulte	
PARTIE 5 L'âge mûr et l'âge avancé	Chapitre 12			
	Section 1	L'âge mûr		
	Section 2	L'âge avancé		
	Chapitre 13			
	Section 1		L'âge mûr	
	Section 2		L'âge avancé	
	Chapitre 14			
Section 1			L'âge mûr	
Section 2			L'âge avancé	

11-12 à
40 ans !

Plan du cours (début)

1. INTRODUCTION

- Définition et délimitation
- **Tâches de développement**

2. Aspects du développement **BIOLOGIQUE/PHYSIQUE**

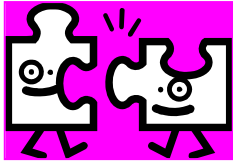
- La puberté
- Evolutions du sommeil
- Evolutions du cerveau

3. Aspects du développement **COGNITIF**

- Evolutions de la pensée

Les tâches de développement

- Concept élaboré par Havighurst (1948)²⁴
- Approche *lifespan* du développement
- **Tâches** qui émergent à **une certaine période de la vie** et dont l'accomplissement réussi **favorise la suite** du développement



Cours ND

16

Périodes sensibles

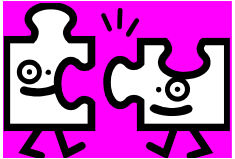
Périodes critiques durant lesquelles certains types de stimulation sont particulièrement importants pour le développement

Facteurs de risques et de protection

Caractéristiques de l'environnement ou de l'enfant qui permettent à ce dernier de plus ou moins bien se développer

Les tâches de développement

- Concept élaboré par Havighurst (1948)
- Approche *lifespan* du développement
- **Tâches** qui émergent à **une certaine période de la vie** et dont **l'accomplissement réussi favorise la suite** du développement
- Emergence en raison de :
 - la **maturation** biologique
 - la **personnalité** de l'individu (valeurs, aspirations)
 - **les normes sociales et culturelles**

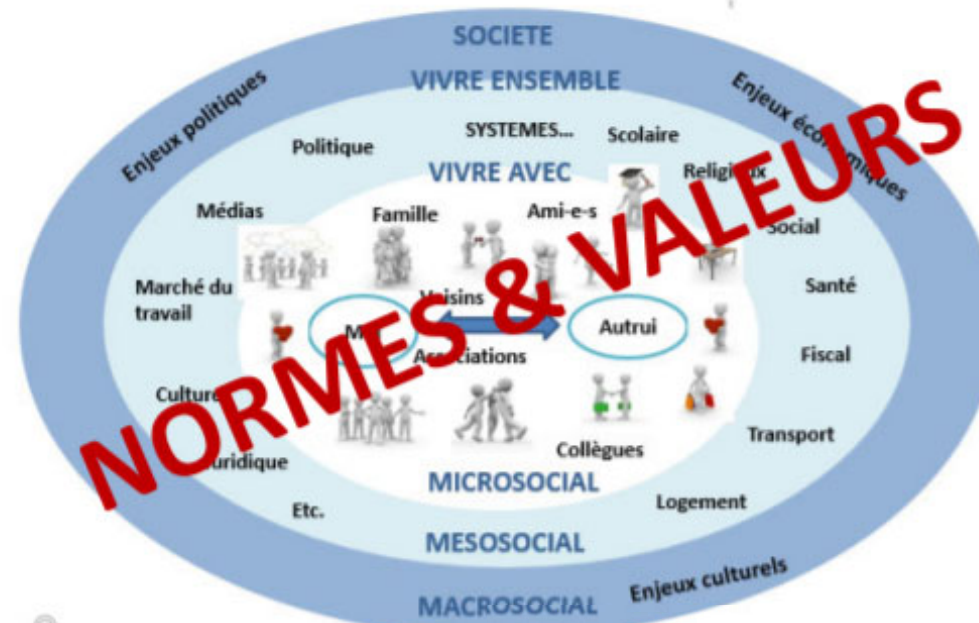


Cours CR

VALEURS (ABSTRAITES) : « (...) des idéaux ou principes régulateurs des meilleures fins humaines, susceptibles d'avoir la priorité sur toute autre considération (...) sont relatives car toutes les cultures ne poursuivent pas les mêmes fins »

(Dictionnaire de sociologie, Paris: Encyclopaedia Universalis et Albin Michel, 2007).

Aspect contextuel et relatif

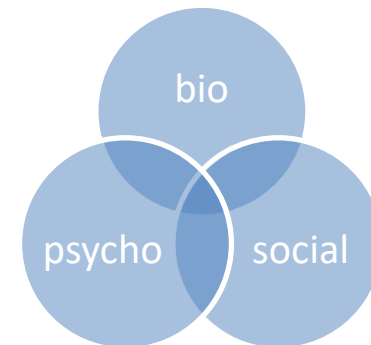


NORME(S) SOCIALE(S) OU JURIDIQUE(S) (CONCRETES) : « règle de conduite définie dans une société donnée et dont la violation entraîne une sanction » (Champagne 1998, p. 5)

≠ Les normes (concrètes: ex. dire bonjour, s'arrêter au feu rouge) se réfèrent à des valeurs (abstraites: politesse, sécurité)

Les tâches de développement

- Concept élaboré par Havighurst (1948)
- Approche *lifespan* du développement
- **Tâches** qui émergent à **une certaine période de la vie** et dont l'accomplissement réussi **favorise la suite** du développement
- Emergence en raison de :
 - la **maturation** biologique
 - la **personnalité** de l'individu (valeurs, aspirations)
 - **les normes sociales et culturelles**

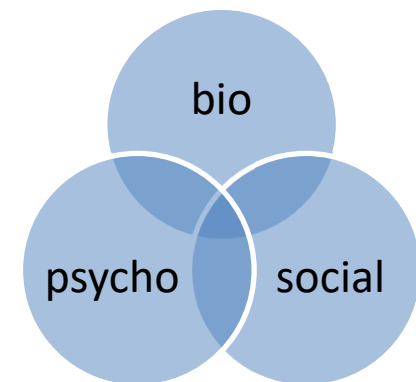


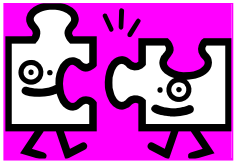
Les tâches de développement (2)

(Adapté de Havighurst, 1972)^{9,24}

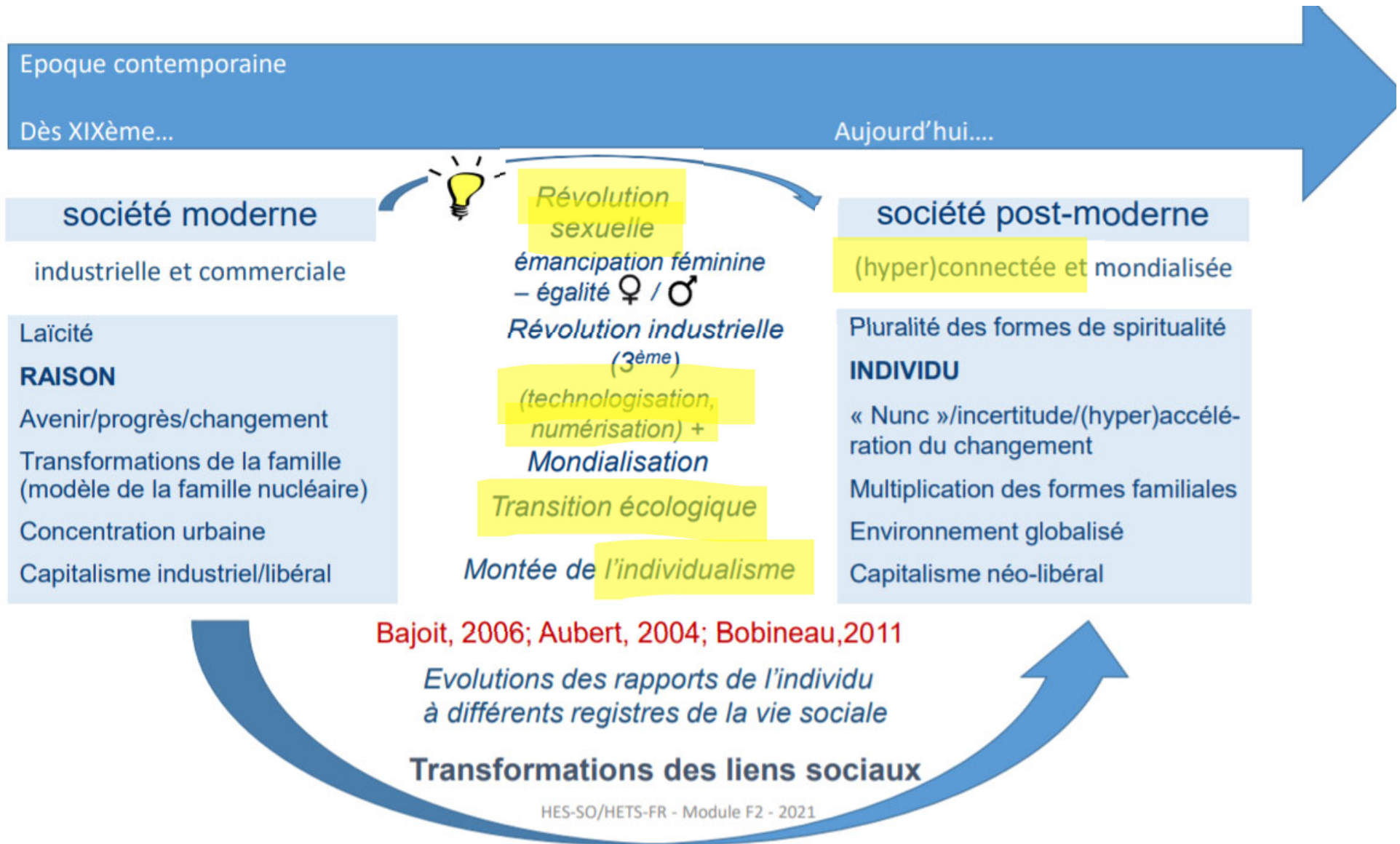
- Accepter son **corps** adulte et en prendre soin
- Construire son **identité** d'adulte
- **Autonomisation** par rapport aux parents, à la famille
- Construire son **propre univers social** (pairs, amitié)
- Initier et entretenir des **relations amoureuses**
- Découvrir et vivre une **sexualité partagée**
- Autonomie comportementale, **responsabilité**
- Choisir une **profession**, s'y former
- Développer sa **conscience civique**, politique
- ...

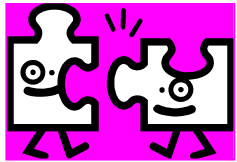
Dans une
société post-
moderne ?...





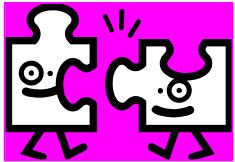
Socio ACW





Evolutions des rapports qu'entretient l'individu à différents registres de la vie sociale...

	SOCIETE MODERNE	SOCIETE POST-MODERNE
Rapport à soi	<p>Rapport à soi moins direct -> obligations vis-à-vis des autres priment (individu soumis à la « Raison »)</p> <p>Juste mesure et équilibre Individu «raisonnable»</p>	<p>Rapport à soi plus direct ->réalisation de soi-même prime (« suprématie» de l'Individu)</p> <p>Hyper-performance et excès (de consommation, jouissance, sollicitations, pression, stress,...) Individu qui se «défonce» (travail, sports extrêmes, sexe, toxicomanie,...) Hyperactivité et hyperfonctionnement de soi Pathologies de l'excès (burnout, troubles alimentaires,...)</p>



Socio ACW

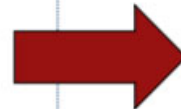
Société post-moderne :

injonctions adressées aux individus...

①

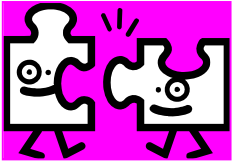
- « **Deviens toi-même!** »
 - auto-réalisation personnelle
 - authenticité

Trouver sa vocation, découvrir et réaliser ses dons, ses talents, ses rêves : **inventer sa vie**



transformations des liens sociaux...

- Liens sociaux plus *créatifs*
 - rôles sociaux moins codés, davantage à inventer (ex. liens de couple, parents-enfants, travailleur social-bénéficiaire,...)
- Liens sociaux plus *auto-centrés*
 - rôles sociaux accomplis moins par devoir, recherche de l'épanouissement personnel (ex. travail, vie de couple)
- **MAIS aussi plus exigeants**
 - **risque d'échecs important car la barre est haute;** les modèles identitaires de la société de consommation/compétition sont exigeants; « fatigue d'être soi » (Ehrenberg, 1998)



Socio ACW

Société post-moderne :

injonctions adressées aux individus...

②

- « Choisis ta vie ! »
 - libre arbitre
 - être sujet de sa destinée

Décider par soi-même

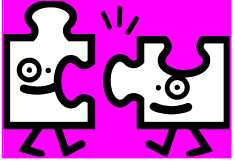
Ne pas se soumettre aveuglément à toute forme de contrôle sans comprendre



transformations des liens sociaux...

- Liens sociaux plus *autonomes*
 - chacun dispose librement de lui-même, rapports plus affranchis envers les normes sociales et ceux qui détiennent l'autorité et le pouvoir
- Liens sociaux plus *réflexifs*
 - chacun est supposé se faire ses propres opinions
- Liens sociaux plus *électifs*
 - individus choisissent plus librement (ex. emploi, conjoint)
- MAIS aussi plus *angoissants*
 - angoisse devant la question des choix (choisir = renoncer à d'autres projets); réussites, mais aussi échecs sont attribués aux individus

Bajoit, 2006



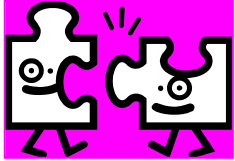
Socio ACW

Evolutions des rapports qu'entretient l'individu à différents registres de la vie sociale...

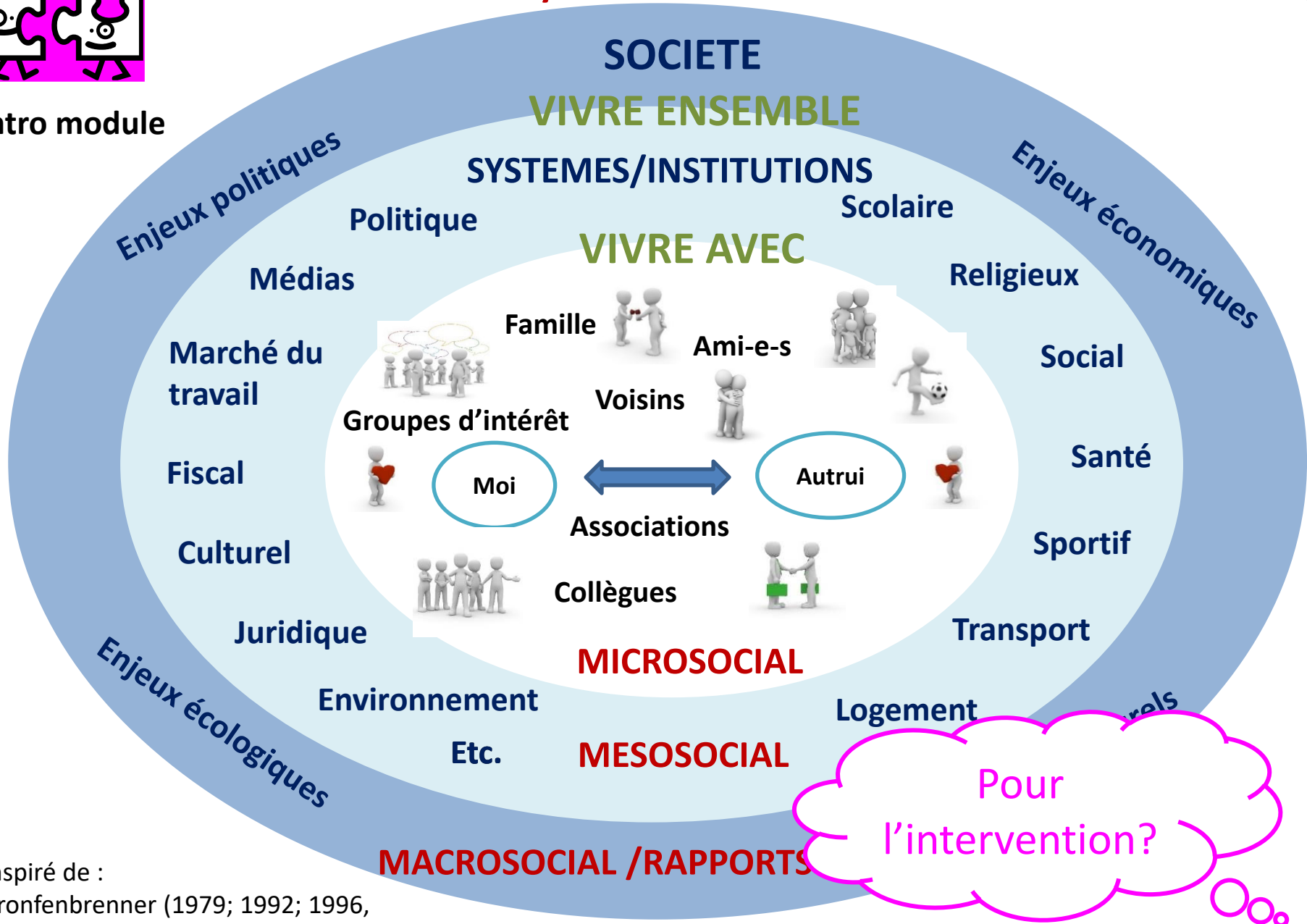
	SOCIETE MODERNE	SOCIETE POST-MODERNE
Rapport à l'espace	Insertion dans un environnement local	Insertion dans un environnement global (ou glocal)
Rapport au corps	Corps dominé par la nature Individu soumis aux « lois » de la nature quant à la durée et la qualité de sa vie	Corps auto-façonné (fonctionnement et apparence) Individu responsable de la durée et de la qualité de sa vie Vers un corps auto-fabriqué ?

Aubert, N. 2004; Bajoit, G. 2006; Bobineau, 2011; Zoll, R. 1992

3 niveaux d'analyse des interactions entre les humains



Intro module



Inspiré de :
 Bronfenbrenner (1979; 1992; 1996,
 cité dans Stassen Berger, 2012), de
 Chauvière (2004) et Desjeux (2006)

De nombreux idéaux n'ont rien à voir avec la réalité.

Cela peut créer une pression psychologique et engendrer des crises.
147, le numéro d'appel d'urgence de Pro Juventute, aide les jeunes en difficulté.
www.projuventute.ch/lavralevie

PRO JUVEN TUTE

PRO JUVEN TUTE

<https://pj.projuventute.ch/La-vraie-vie-2014-2015.3245.0.html?&L=1>

Plan du cours (début)

1. INTRODUCTION

- Définition et délimitation
- Tâches de développement

2. Aspects du développement **BIOLOGIQUE/PHYSIQUE**

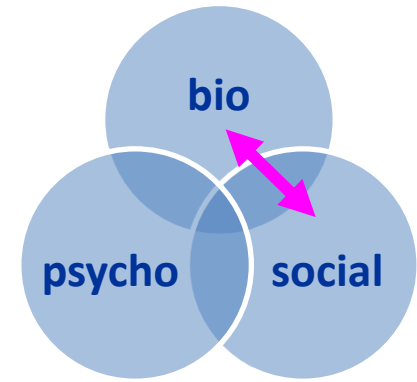
- **La puberté**
- Evolutions du sommeil
- Evolutions du cerveau

3. Aspects du développement **COGNITIF**

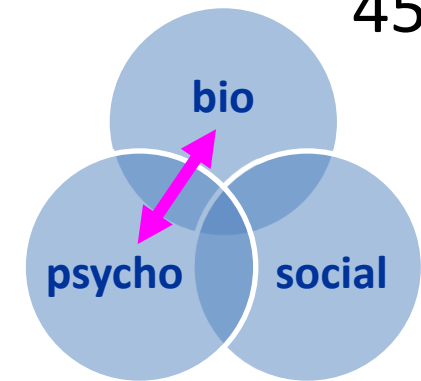
- Evolutions de la pensée

La puberté

- Puberté ≠ adolescence!
 - « Etape du développement physique au cours de laquelle l'individu **atteint la maturité sexuelle et devient apte à procréer.**» (Papalia, Olds & Feldman, 2010, p.257)
 - Principaux changements corporels^{2,9,28}
 - Caractères sexuels primaires et secondaires
 - Taille (jusqu'à 8-15 cm par an!)
 - Poids (jusqu'à 8-9 kg par an!)
- } En moyenne 2 ans de différence entre les sexes!

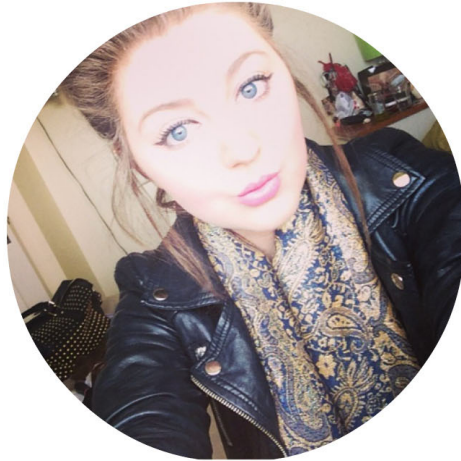
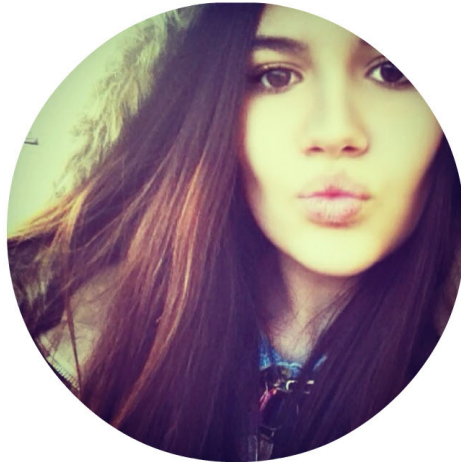


La puberté (2)



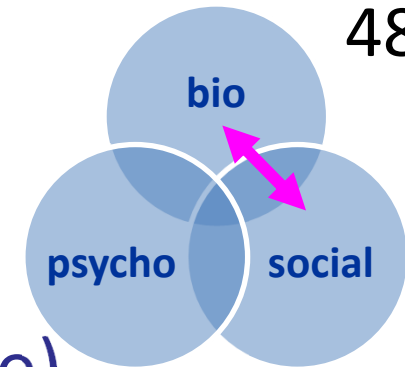
Interactions avec d'autres domaines

- Changements corporels => stress, impact sur la satisfaction corporelle^{9, 28, 34, 35, 37, 38, 39, 61}
 - ^{*} Puberté diminue satisfaction des F, augmente celle des G
 - ^{*} Actuelle ↗ de l'insatisfaction corporelle des ados (filles ++)
 - ^{*} Quelques chiffres suisses:
 - 31% des 14-15 ans sont satisfait-e-s de leur apparence physique⁶¹
 - 60 % des filles (13-17) se trouvent trop grosses et ont déjà tenté de maigrir³⁴
 - 78% des garçons (13-17) aimeraient être plus musclés³⁴
 - 80% des ados (15) qui se trouvent trop grosses (F) ou trop maigres (G) ont un poids normal³⁷



La puberté (3)

48

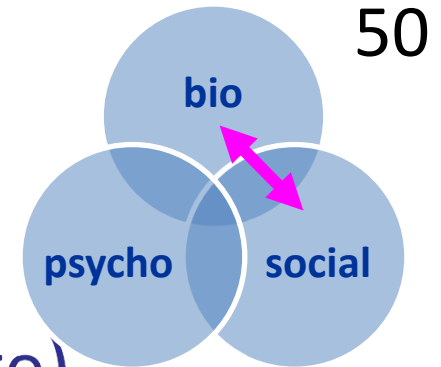


Interactions avec d'autres domaines (suite)

- Apparence d'un-e adulte → modifications⁷:
 - des **attentes** de l'entourage et de la société



La puberté (3)



Interactions avec d'autres domaines (suite)

- Apparence d'un-e adulte → modifications⁷:
 - des **attentes** de l'entourage et de la société
 - des **relations** aux autres (parents, sexualisation des rapports,...)



<https://www.theguardian.com/lifeandstyle/2015/aug/08/help-my-child-is-taller-than-me#img-3>



<https://www.theguardian.com/lifeandstyle/2015/aug/08/help-my-child-is-taller-than-me>



<https://i.pinimg.com/originals/1e/48/a5/1e48a5d556b759a920c2ffe204771681.jpg>

Plan du cours (début)

1. INTRODUCTION

- Définition et délimitation
- Tâches de développement

2. Aspects du développement **BIOLOGIQUE/PHYSIQUE**

- La puberté
- **Evolutions du sommeil**
- Evolutions du cerveau

3. Aspects du développement **COGNITIF**

- Evolutions de la pensée

Evolution du sommeil

- Modification des mécanismes physiologiques de la régulation du sommeil (notamment baisse de la mélatonine)
→ **endormissement plus tardif et sommeil de moins bonne qualité**
- Mais même besoin de sommeil que durant l'enfance! → **manque chronique de sommeil** (aggravé par horaires scolaires et utilisation tardive des écrans)

Interactions avec d'autres domaines

- Perturbations relationnelles (humeur, conflits)
- Contribue à représentations négatives des adolescent-e-s



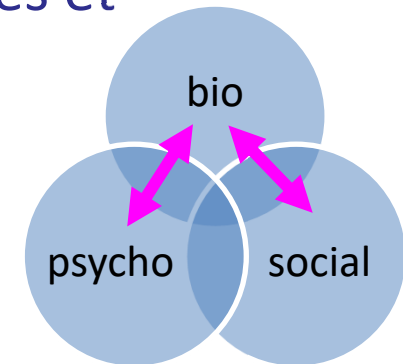
<https://www.moustique.be/5892/mais-qu-est-ce-que-les-ados-ont-dans-la-tete>

Evolutions du sommeil

- Modification des mécanismes physiologiques de la régulation du sommeil (notamment baisse de la mélatonine)
→ **endormissement plus tardif et sommeil de moins bonne qualité**
- Mais même besoin de sommeil que durant l'enfance! → **manque chronique de sommeil** (aggravé par horaires scolaires et utilisation des écrans)

Interactions avec d'autres domaines

- Perturbations relationnelles (humeur, conflits)
- Contribue à représentations négatives des adolescent-e-s
- Problèmes de sommeil à l'adolescence associés à mal-être psychologique, comportements à risque (abus de substance notamment), problèmes scolaires,...



Plan du cours (début)

1. INTRODUCTION

- Définition et délimitation
- Tâches de développement

2. Aspects du développement **BIOLOGIQUE/PHYSIQUE**

- La puberté
- Evolutions du sommeil
- **Evolutions du cerveau**

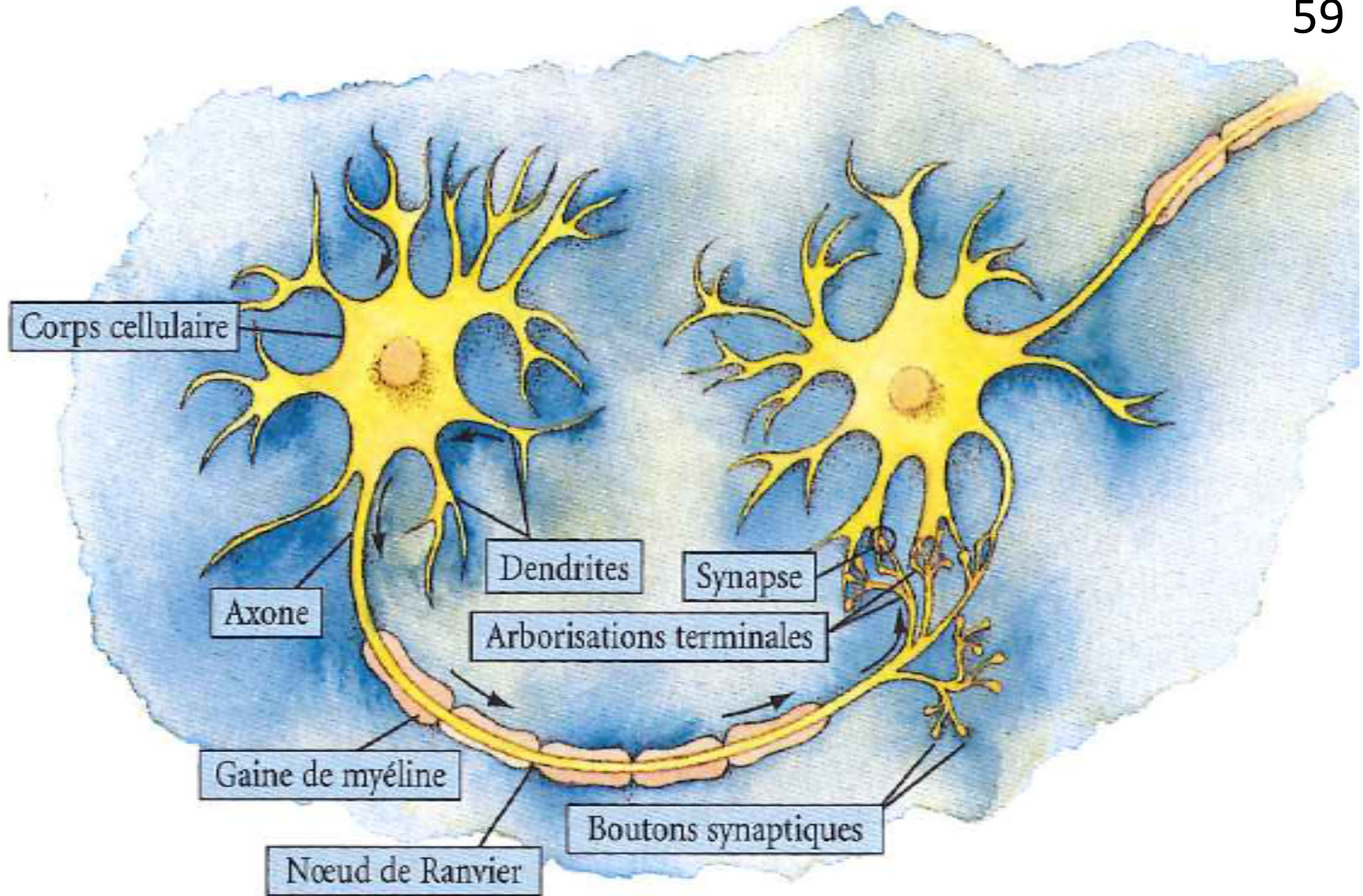
3. Aspects du développement **COGNITIF**

- Evolutions de la pensée

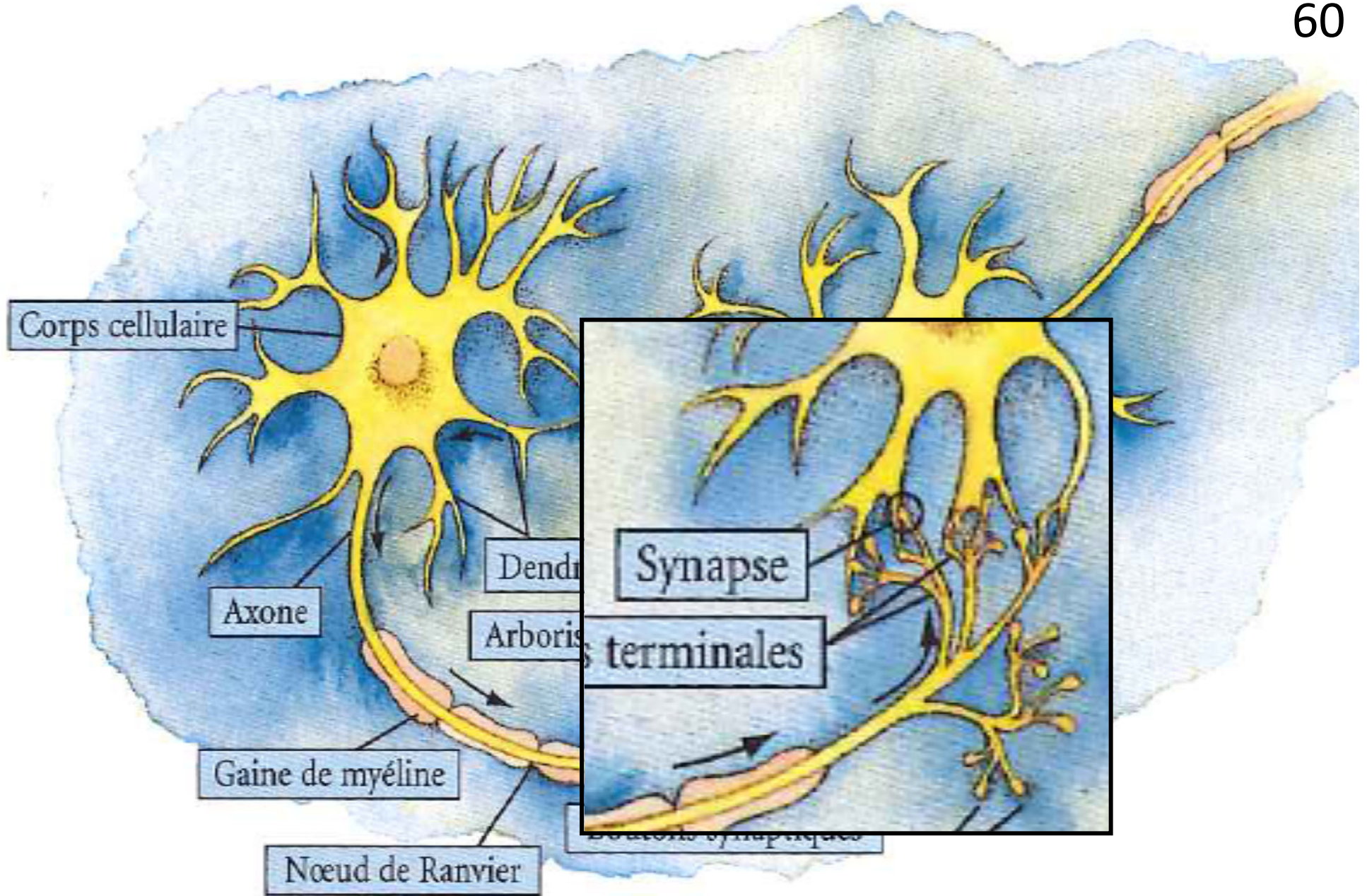
Evolution du cerveau

Développement à l'adolescence

- **Remodelage complet** du cerveau: synaptogénèse puis élagage



(Travis & Wade, 1999, p. 70)



(Travis & Wade, 1999, p. 70)



http://archives-lepost.huffingtonpost.fr/article/2010/10/16/2267617_saint-benoit-une-vache-coincee-dans-un-arbre.html



<http://simon-mar>

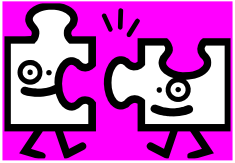


<http://www.mnbaq.org/activite/modelage-en-argile-8>

Evolution du cerveau

Développement à l'adolescence

- **Remodelage complet** du cerveau: synaptogénèse puis élagage => opportunité (plasticité accrue)



Cours ND

14

Perspective contemporaine sur le développement

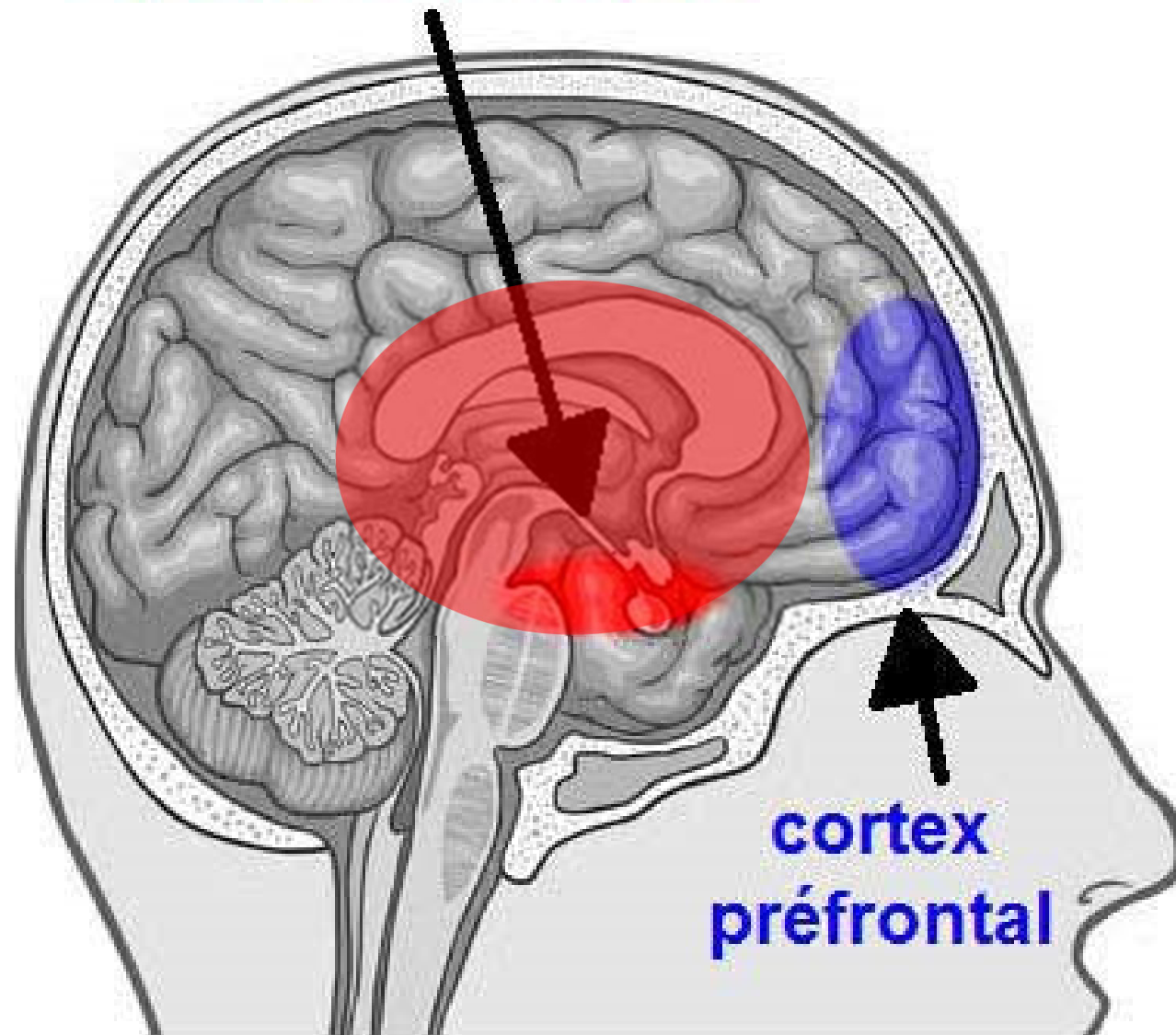
- ✓ Approche interactionniste
- ✓ Epigénétique
- ✓ **Plasticité** : propriété du SNC à se modifier et à établir de nouveaux circuits neuronaux en réponse à l'expérience et aux défis de l'environnement

Evolution du cerveau

Développement à l'adolescence

- **Remodelage complet** du cerveau: synaptogénèse puis élagage => opportunité (plasticité accrue) + vulnérabilité !
- **Rythme de développement différent** selon les parties
 - Système limbique mature rapidement

systeme limbique



<http://www.democritique.org/Cerveau/IMG/systeme-limbique-1.jpg>

Evolution du cerveau

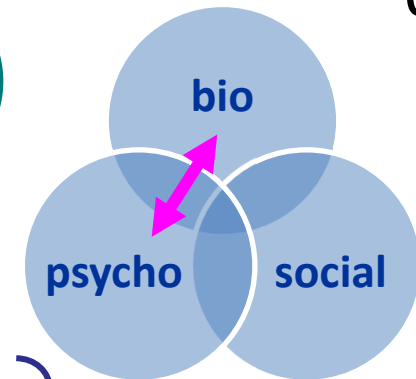
Développement à l'adolescence

- **Remodelage complet** du cerveau: synaptogénèse puis élagage => opportunité (plasticité accrue) + vulnérabilité !
- **Rythme de développement différent** selon les parties
 - Système limbique mature rapidement
 - Cortex préfrontal à maturité en dernier } → décalage!
- **Hyperactivité du système de la dopamine** (plaisir)

Evolutions du cerveau (2)

Interactions avec autres domaines

- Décalage/déséquilibre limbique-préfrontal:
 - Difficulté à gérer les émotions
 - Difficultés à inhiber les impulsions
 - Difficultés à prendre des décisions rationnelles (rapport coût/bénéfice) en contexte émotionnel
- Hyperactivité dopaminergique:
 - Sensibilité à la récompense immédiate
 - Recherche de sensations, de nouveautés



Favorise
prise de
risques

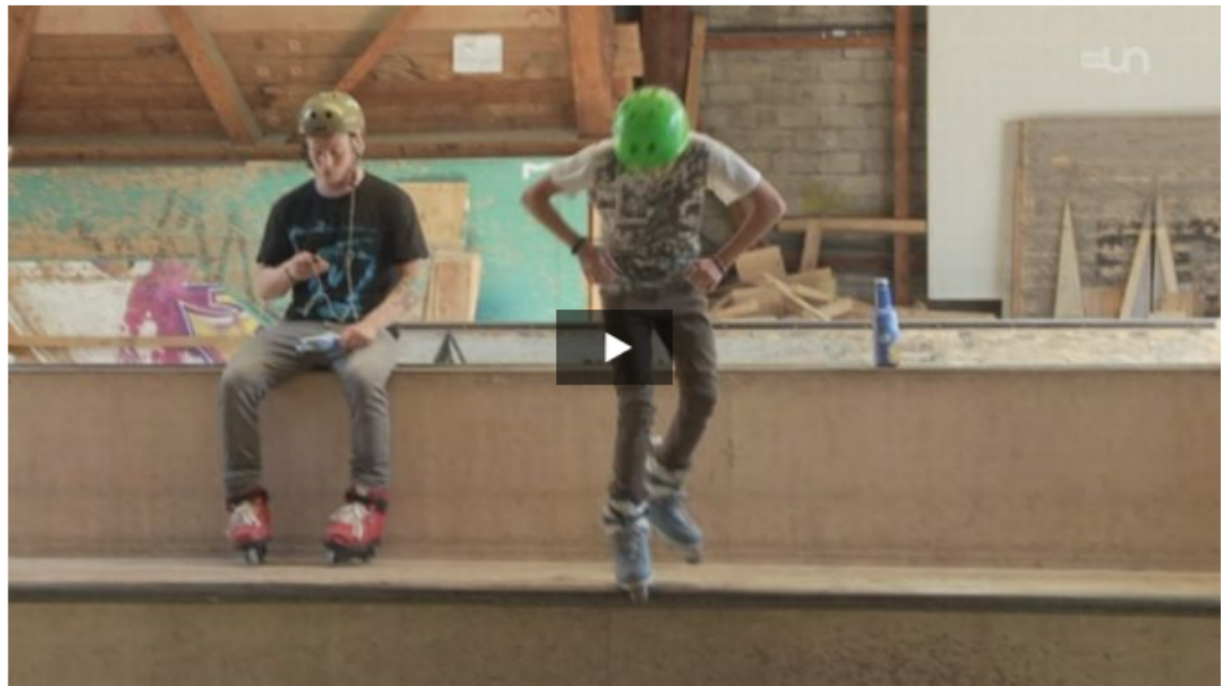
(Hofmann & Porte, 2013)

[Retour à l'accueil](#)**Contenu de l'émission****• L'ado, ce drôle de zozo**

Idées de lecture

• La prise de risque chez les ados.**• La construction du cerveau****• L'adolescent est égocentrique ?****• Mes potes avant tout!****• La communication à travers les réseaux sociaux****• Le sommeil chez les ados****• Les jeux vidéo ne sont pas si mauvais pour les ados****• L'impact de l'environnement sur les ados****— La prise de risque chez les ados.**

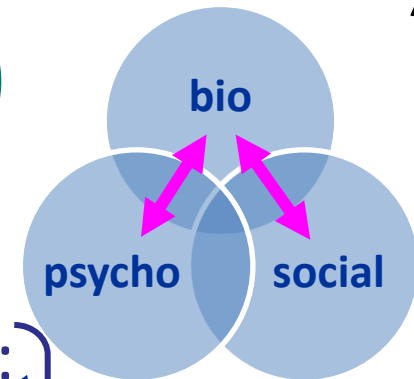
Pourquoi les ados s'exposent régulièrement à des risques démesurés? La faute à la dopamine!



<http://pages.rts.ch/emissions/specimen/4882642-l-ado-ce-drole-de-zozo.html#timeline-anchor-segment-5000668>

Evolutions du cerveau (2)

Interactions avec autres domaines



- Déca mbique-préfrontal :
 - D... l'intervention?
 - Difficultés à inhiber les impulsions
 - Difficultés à prendre des décisions rationnelles (rapport coût/bénéfice) en contexte émotionnel
- Hyperactivité dopaminergique:
 - Sensibilité à la récompense immédiate
 - Recherche de sensations, de nouveautés
- Développement du cerveau → développement des compétences cognitives, nouvelles manières de penser

Surtout en contexte social !

Favorise prise de risques

Plan du cours (début)

1. INTRODUCTION

- Définition et délimitation
- Tâches de développement

2. Aspects du développement **BIOLOGIQUE/PHYSIQUE**

- La puberté
- Evolutions du sommeil
- Evolutions du cerveau

3. Aspects du développement **COGNITIF**

- **Evolutions de la pensée**

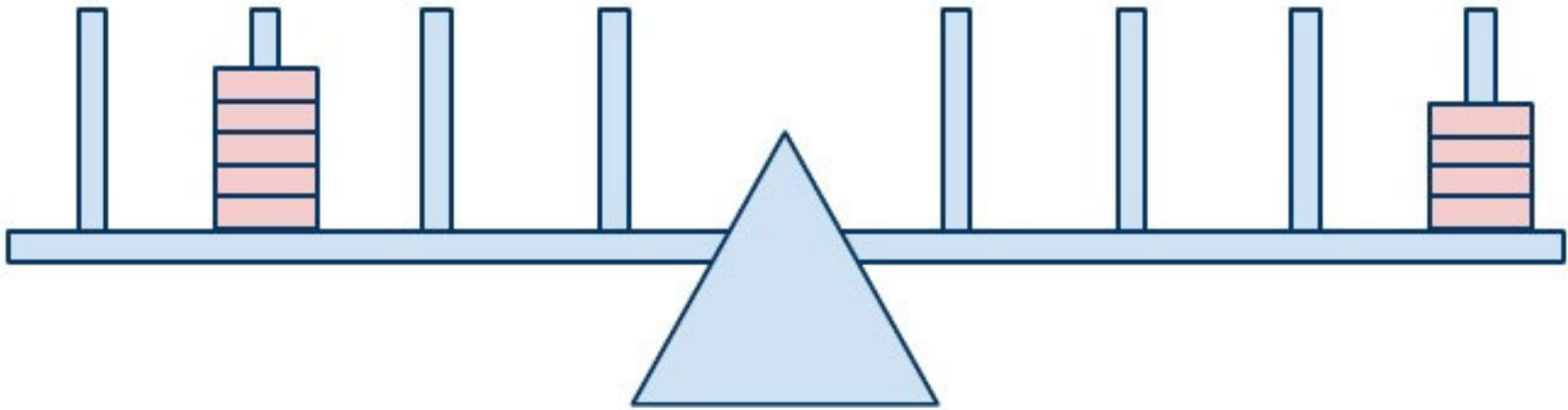
Evolution de la pensée

Stades du développement cognitif selon Piaget

Ages	Stades	Caractéristiques	Principales acquisitions
0 à 2	SENSORI-MOTRICE	Appréhension sur monde par les sens et la motricité.	Permanence de l'objet
2 à 6/7	PRÉOPÉRATOIRE	Utilisation de la représentation, des symboles (imitation différée, jeu symbolique, dessin). Egocentrisme.	Langage, fonction symbolique
6/7 à 11-12	OPÉRATIONS CONCRÈTES	Opérations mentales pour résoudre des problèmes sur des objets concrets.	Conservation, classification, réversibilité, décentration.
Dès 12	OPÉRATIONS FORMELLES	Pensées qui se détache du concret, peut réfléchir sur des idées, sur des possibles.	Abstraction, raisonnement hypothético-déductif.

Evolution de la pensée

- **La pensée formelle (Piaget)**
 - Caractéristiques:
 - Abstraction
 - Possibles
 - Pensée hypothético-déductive
 - Multidimensionnelle



« Quand t'as 12-13 ans, tu fonces tête baissée, tu réfléchis pas aux conséquences. Pis quand t'en as 24... je me pose 1000 questions, je me dis ça, ça, ça... »



Evolutions de la pensée

- **La pensée formelle (Piaget)**
 - Caractéristiques:
 - Abstraction
 - Possibles
 - Pensée hypothético-déductive
 - Multidimensionnelle
 - Dès 12 ans à l'âge adulte... Dernier stade ? Universalité ?
- **La métacognition**



<http://thehandygeek.blogspot.ch/2013/11/topic-tuesday-69-20131112-meta.html>

Evolution du cerveau (2)

Interactions avec autres domaines

- Décalage/déséquilibre
 - Difficulté à gérer les émotions
 - Difficultés à inhiber les impulsions
 - Difficultés à prendre des décisions rationnelles (rapport coût/bénéfice) en contexte émotionnel
- Hyperactivité dopaminergique:
 - Sensibilité à la récompense immédiate
 - Recherche de sensations, de nouveautés
- Développement du cerveau → développement des compétences cognitives, nouvelles manières de penser

Pas un problème de capacité à comprendre les risques !!!

Favorise prise de risques

Evolution de la pensée (2)

Manifestations de ces évolutions

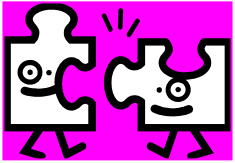
- « Grandes questions », **idéalisme**



Evolution de la pensée (2)

Manifestations de ces évolutions

- « Grandes questions », **idéalisme**
- **Introspection** (capacité à réfléchir sur soi)
- Langage => **Argumentation**
- **Théories de l'esprit** s'affinent et se complexifient:



Cours ND

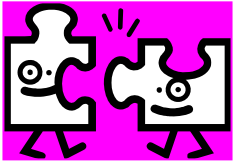
38

Théorie de l'esprit

Capacité à comprendre son propre fonctionnement mental et celui des autres

→ comment les enfants en viennent à saisir que les états mentaux, tels que les désirs, les croyances, les intentions, les émotions ou les connaissances, déterminent les comportements humains

(Houdé, 2013)



Cours ND

40

Théorie de l'esprit

Intentions (9 mois)

- Comprendre les intentions derrière les actions des autres

Désirs (2 ans)

- Peuvent être différents de ses propres désirs et guident les comportements d'autrui

Croyances (3 ½ ans)

- Peuvent être différentes de ses propres croyances (autrui voit et pense différemment que moi) et guident les comportements d'autrui

Fausse croyances (5 ans) - attribution d'une fausse croyance à autrui

- La pensée peut être différente de la réalité
 - Une personne peut croire quelque chose de « faux »
 - Une personne peut agir en fonction de croyances contraires à la réalité

«L'enfant n'achève pas sa théorie de l'esprit à 4-5 ans, il la débute.» (Thommen, 2007, p.91)⁶⁰

Evolution de la pensée (2)

Manifestations de ces évolutions

- « Grandes questions », **idéalisme**
- **Introspection** (capacité à réfléchir sur soi)
- Langage => **Argumentation**
- **Théories de l'esprit** s'affinent et se complexifient:
autres aussi!, erreur possible, variabilité, simulation,...

