



7B1-IDB-2 Enjeux des bibliothèques

MODULE 7B1 – IDB - INTRODUCTION AU DOMAINE DES BIBLIOTHÈQUES

Introduction au domaine des bibliothèques

Benoît Epron
Professeur HES
Spécialiste des bibliothèques académiques et des ressources numériques



Françoise Dubosson
Chargée de cours
Historienne
Spécialiste de l'histoire des bibliothèques et des bibliothèques patrimoniales

Cécile Mollet
Assistante HES



Michel Gorin
Maître d'enseignement
Spécialiste des bibliothèques de lecture publique en Suisse

Elise Point
Vacataire, bibliothécaire
Responsable secteur adulte - fiction
Spécialiste des tiers-lieux



Pierre Guanzini
Assistant HES

7B1-IDB-2 Enjeux des bibliothèques - Page Cyberlearn



Clé d'inscription :
enjeux2023

<https://cyberlearn.hes-so.ch/course/view.php?id=2935>

7B1-IDB-2 Enjeux des bibliothèques - Objectifs

- Découvrir et comprendre les facteurs d'influence extérieurs sur le fonctionnement et le positionnement des bibliothèques.
- Expérimenter les parcours usagers pour appréhender les notions d'accueil, d'accessibilité et de services.
- Savoir identifier les différents publics pour garantir la satisfaction des utilisateurs.

7B1-IDB-2 Enjeux des bibliothèques - Évaluation

Commune avec le cours « Evolution »



Création d'un **carnet de bord personnel** qui retrace l'ensemble des visites effectuées durant le cours

Contrôle continu – 100%

7B1-IDB-2 Enjeux des bibliothèques – Cours 1

"Comment va-t-on en bibliothèque ?"

Françoise Dubosson
Semaine 38 – vendredi 22 septembre 2023

Les bibliothèques et moi...



Les bibliothèques et moi...



Et quels sont les freins à votre venue en bibliothèque ?

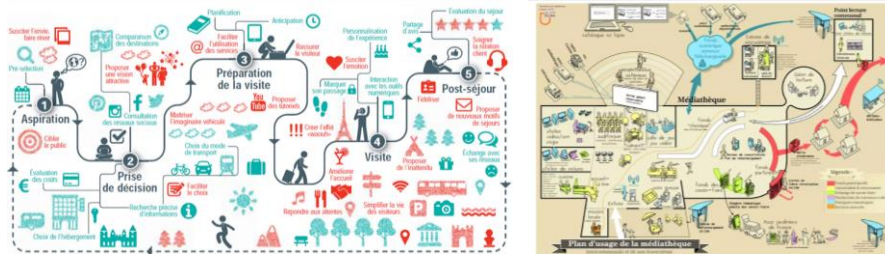
Le parcours usager

De l'approche collection à l'approche usager



Le parcours usager

Quelques exemples



© IAU Institut Paris Région

Source : Filmer les médiathèques de demain, intervention créative à La Courbe - La 27ème Région

Le parcours usager

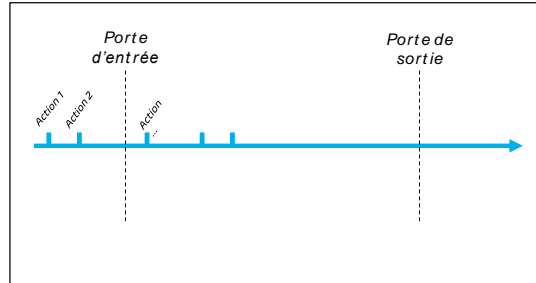
Dans un centre commercial...

Votre objectif :
acheter votre
tenue pour la
remise des
diplômes



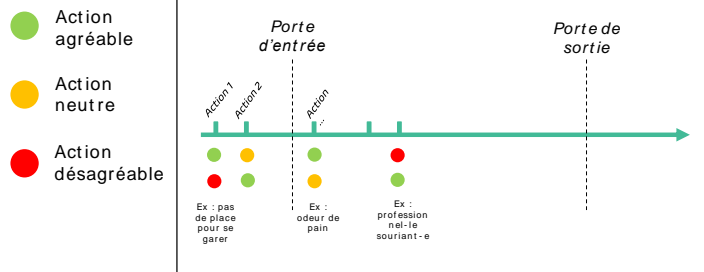
Le parcours usager

Pensez son parcours dans un centre commercial - Actions



Le parcours usager

Pensez son parcours dans un centre commercial - Emotions



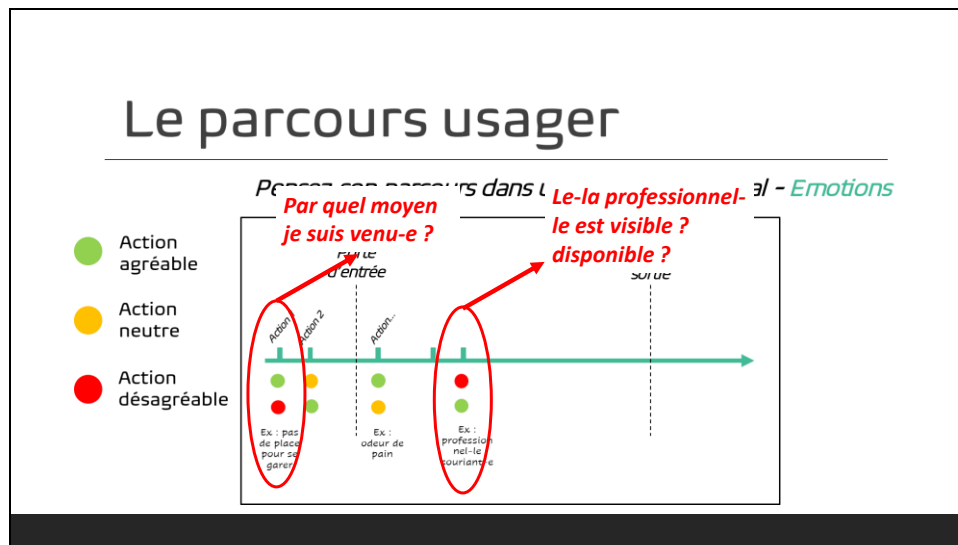
Le parcours usager en bibliothèque

A partir de votre parcours usager, réfléchissez à des questions à poser pour évaluer le parcours usager dans une bibliothèque

Avant la porte d'entrée
Premiers pas et impressions

Pendant

Avant de sortir
Après-préparation du retour



Les visites à venir *(sous réserve)*

Visites : rendez-vous à 13h 45 devant les bâtiments !

- 29 septembre – Bibliothèque de la Cité – M/G/FD
- 06 octobre – Bibliothèque scolaire André Chavanne – FD
- 20 octobre – Bibliothèque de Genève (BGE) – FD
- 3 novembre – Bibliothèque de Meyrin – FD
- 17 novembre – Bibliothèque de l'IHEID – FD
- 24 novembre – La Bulle (Annemasse, FR) - FD
- 8 décembre – Bibliothèque du CERN – M/G/FD
- 15 décembre – La MACO et la Manivelle – FD
- 22 décembre – Bibliothèque Unimail – M/G/FD

Le carnet de bord

Recto

Pour chaque visite, construction d'une page A3 (papier ou numérique, ex PPT) :

- 3 éléments notables de la visite
- 3 éléments qui vous ont gênés
- 3 éléments sur **votre axe**

3 à 5 Preuves par l'image

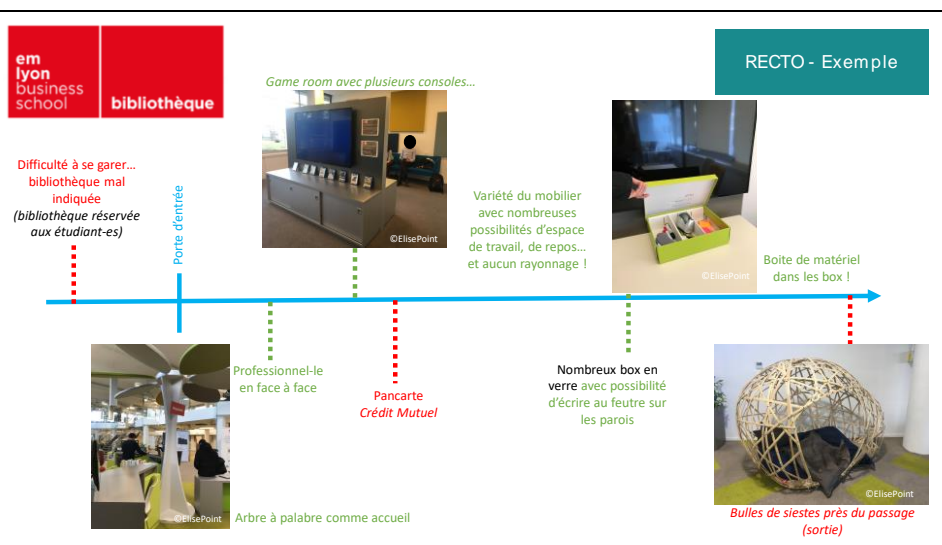
Information sur la visite et sur la bibliothèque

Date/publics/périodes...

Type de bibliothèque/institution de rattachement...

Éléments remarquables sur votre axe de recherche

Verso



Diapositive 19



Photos...

Que peut-on capter grâce aux photos ?

Attention au respect des usager-ères sur les photos. Ce ne sont pas des photos esthétiques !

- La luminosité
- Les zones
- Les usagers – leurs actions
- Les usagers – Leur comportement
- Les sols
- L'usure du mobilier





Bibliothèque académique

Adresse

Institution de rattachement : EM Lyon

Public visé : étudiant-es, professeur-es, chercheur-es

Site internet : <https://library.em-lyon.com/>

Horaires :
Lundi – vendredi : 8h30 - 22h
Samedi : 8h30 - 14h

Etc.

VERSO - Exemple

Visite le 9 mai 2019

Période de révision (quelques semaines avant examen)

Public très présent, surtout étudiant-es

Remarques : *la bibliothèque fait partie d'un hub avec un makerspace et un fablab*

Commentaire sur l'axe :

Un axe à approfondir

1. Horaires
2. Autres supports matériels que le papier
3. Bruit et silence
4. Les ressources numériques : lesquelles, comment
5. Services autres que le prêt et la mise à disposition d'espaces
6. Visibilité de la bibliothèque sur le web et accès aux catalogues
7. Intégration du développement durable
8. Inclusion des publics et lutte contre les discriminations

Le carnet de bord - final



La suite...

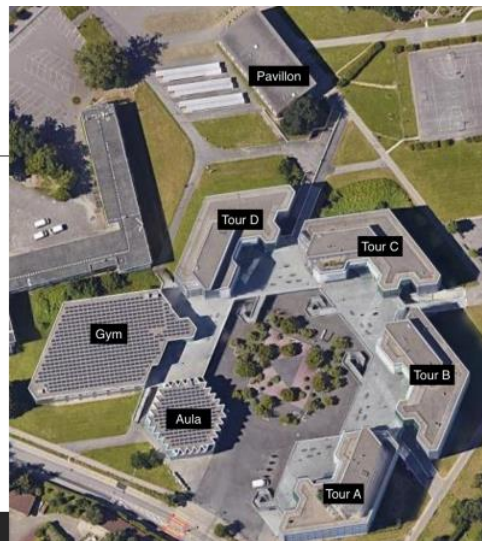
Visite de la bibliothèque de la Cité :

13h45 Rendez-vous devant le bâtiment (bas)
14h Entrée dans le bâtiment
14h10 Etudiant-es en autonomie
14h45 Bilan mi-parcours (étage 2 jeunesse)
15h Etudiant-es en autonomie
15h30 Questions-réponses avec le-la professionnel-le présent-e
16h Fin

Visite de la bibliothèque Scolaire André Chavanne :

13h45 Rendez-vous devant la Tour B
14h Entrée dans la bibliothèque
14h10 Etudiant-es en autonomie
14h45 Bilan mi-parcours
15h Etudiant-es en autonomie
15h30 Questions-réponses avec le-la professionnel-le présent-e
16h Fin

Collège et Ecole de Commerce André-Chavanne



La suite...

Prochain atelier : 13 octobre

- Présentation des parcours sur les visites (2-3 étudiant-e-s par visite)