

MODULE F2

Rapports sociaux et inégalités

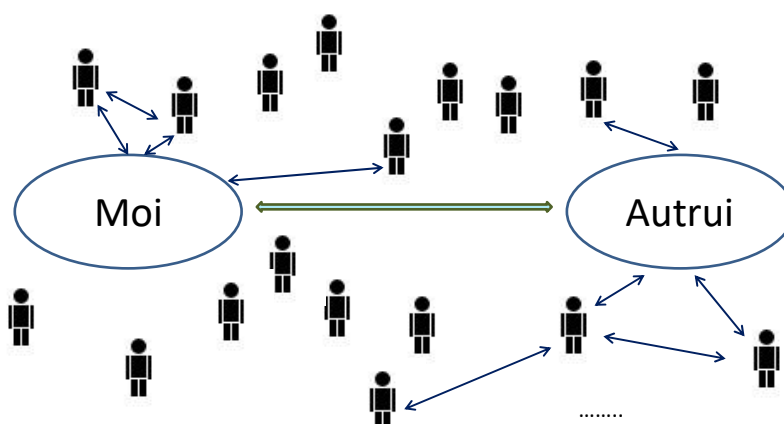
Introduction au module

Caroline Reynaud & Sophie Guerry

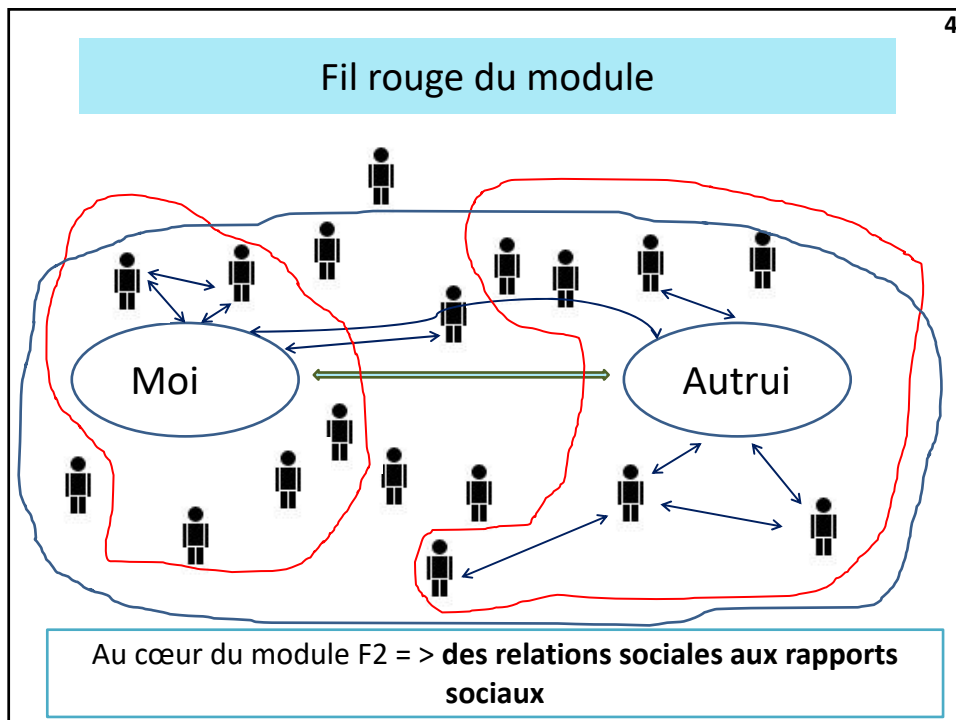
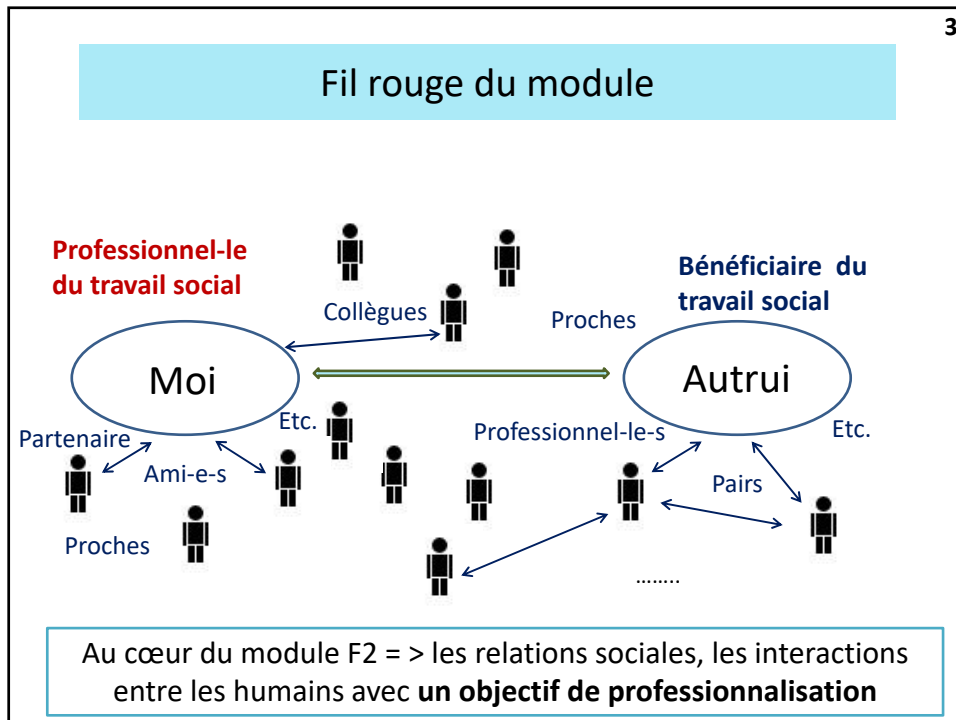
Semestre d'automne 2023-2024

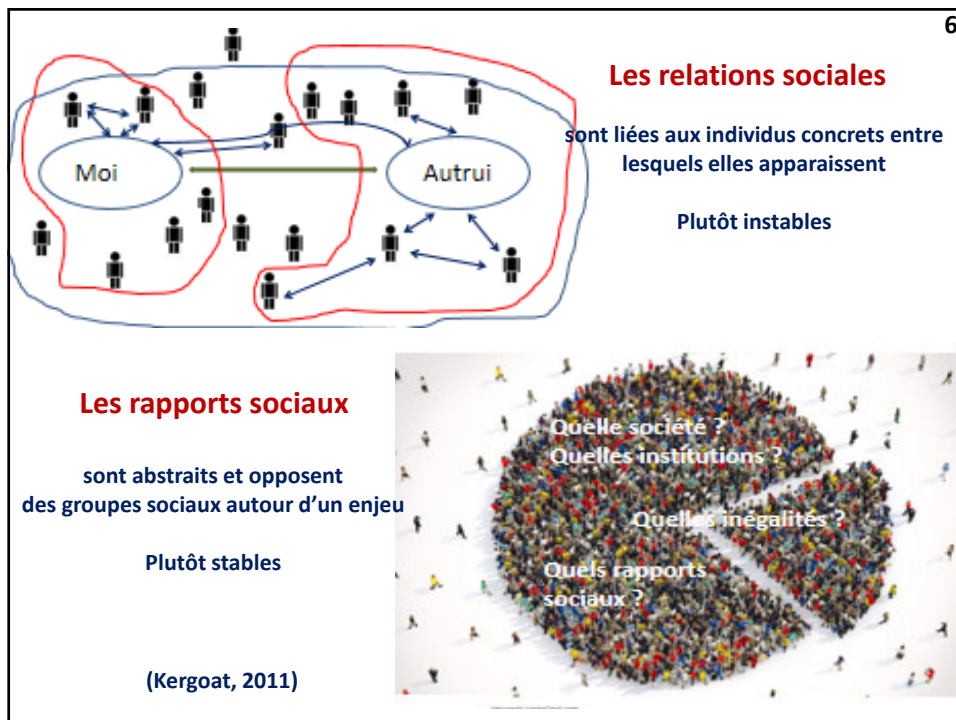
2

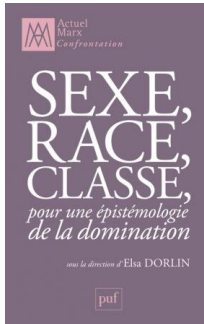
Fil rouge du module



Au cœur du module F2 => **les relations sociales, les interactions**
entre les humains







**STRUCTURE SOCIALE =
ARTICULATION/IMBRICATION DES RAPPORTS
SOCIAUX QUI CREENT DES INEGALITES
(Kergoat, 2011)**

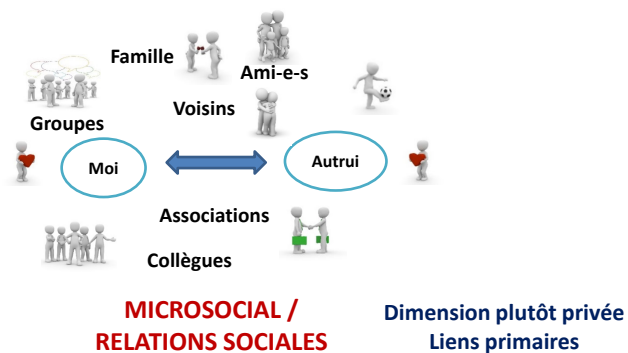


RAPPORT SOCIAUX = RAPPORTS DE POUVOIR / DOMINATION

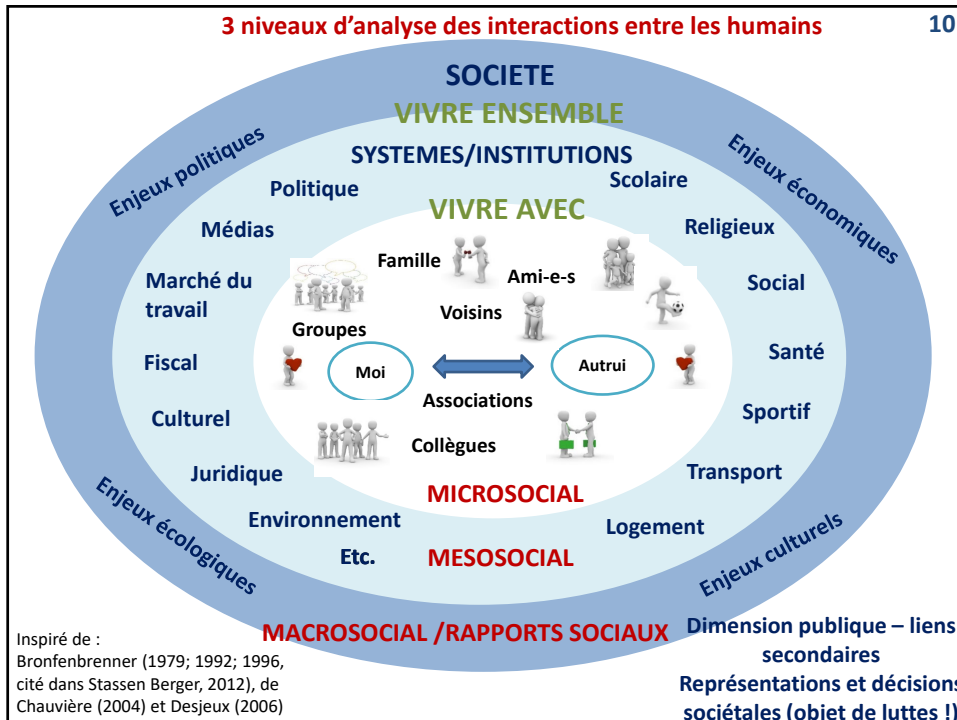
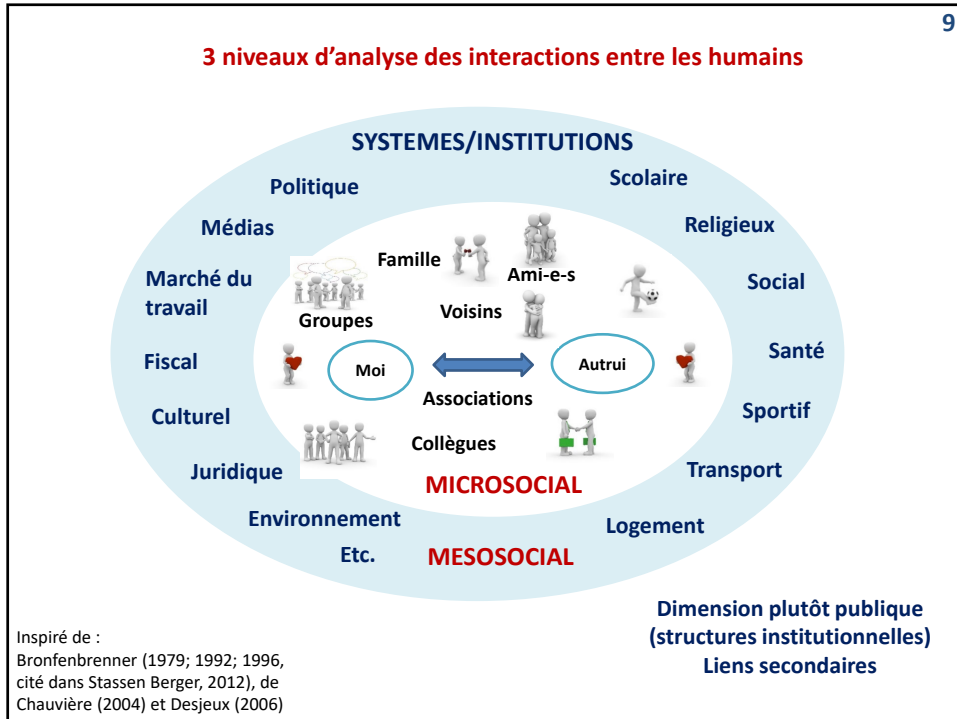


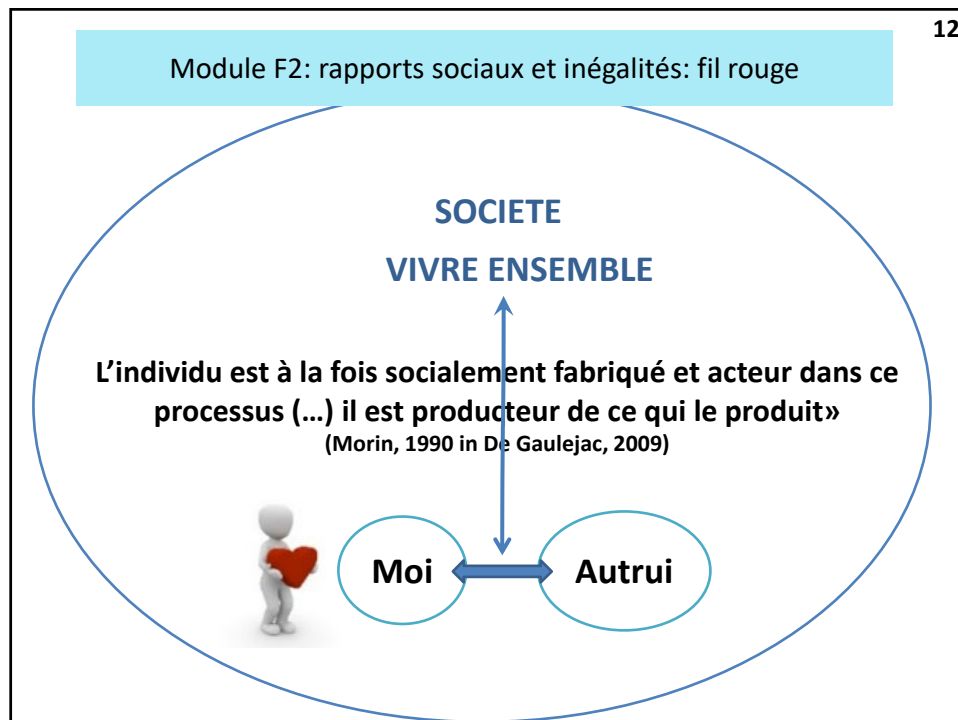
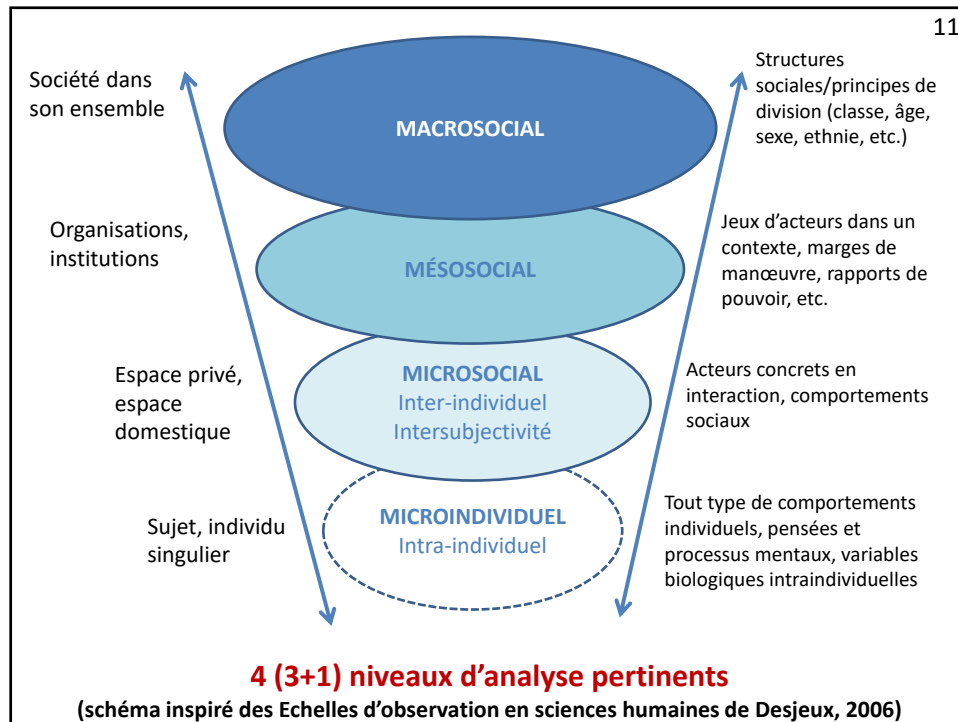
8

3 niveaux d'analyse des interactions entre les humains



Inspiré de :
Bronfenbrenner (1979; 1992; 1996,
cité dans Stassen Berger, 2012), de
Chauvière (2004) et Desjeux (2006)





13

Module F2: rapports sociaux et inégalités: fil rouge

Objectifs généraux d'apprentissage

(F2-Descriptif de Module, 2023-2024)

- Mobiliser des **concepts et connaissances théoriques pour analyser** une situation du quotidien ou de la pratique professionnelle
- **Différencier les dimensions d'analyse** personnelles / environnementales et plus particulièrement les dimensions intra-individuelle, interindividuelle, micro-, meso- et macrosociales à l'œuvre dans une situation du quotidien ou de la pratique professionnelle
- **Articuler connaissances théoriques** (concepts et dimensions d'analyses) **et niveaux** d'action professionnelle

14

Fil rouge du module

Des concepts et connaissances théoriques pour comprendre les interactions humaines

Psychologie

Etude scientifique du comportement et des processus mentaux

(Huffmann, Vernoy, & Vernoy, 2000, p. 4;
Tavris & Wade, 1999 p. 5)



Sociologie

Etude scientifique des «sociétés humaines» ou des «faits sociaux» ou des «phénomènes sociaux»

Berthelot (2006) & Larousse en ligne

Scientifique?

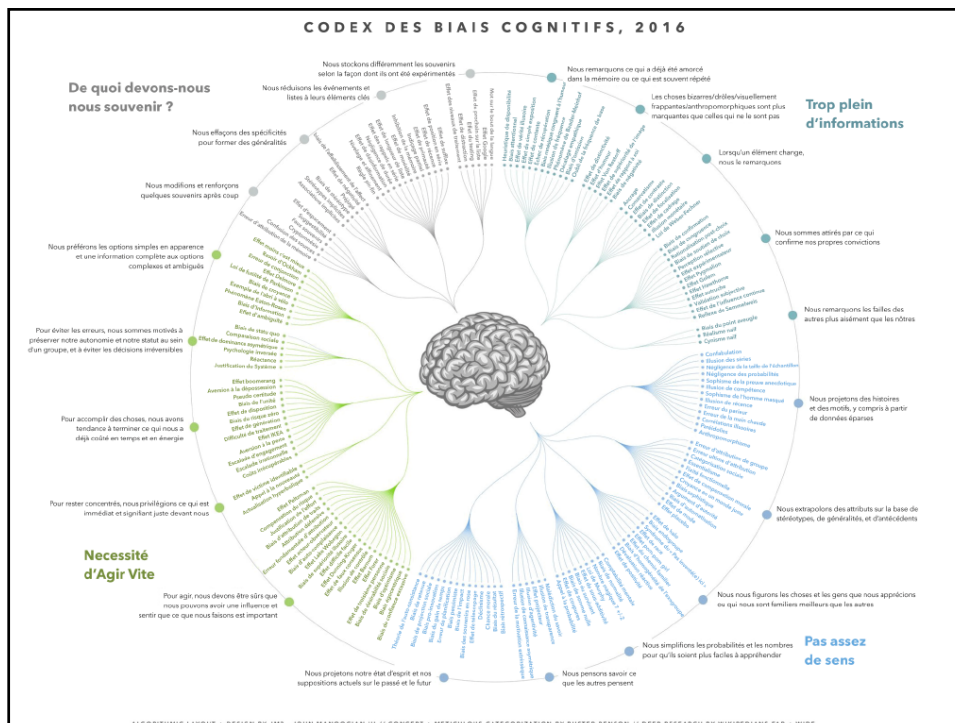
Fil rouge du module

Scientifique?

Expérience du faux horoscopes (Emission Specimen, min. 27:27)

<https://www.rts.ch/play/tv/-/video/-?urn=urn:rts:video:5470080>

- Existence de **biais cognitifs = Erreurs** dans notre interprétation/gestion des informations en provenance du monde qui nous entoure



17

Fil rouge du module

Scientifique?

Expérience du faux horoscopes (Emission Specimen, min. 27:27)

<https://www.rts.ch/play/tv/-/video/-?urn=urn:rts:video:5470080>

- Existence de **biais cognitifs = Erreurs** dans notre interprétation/gestion des informations en provenance du monde qui nous entoure
- Attention: **danger pour les travailleurs sociaux !**
- Notamment, le biais de confirmation...

18

Module F2: rapports sociaux et inégalités: fil rouge

Quelques croyances «populaires»:

- Un divorce est toujours une expérience douloureuse pour les enfants.
- Une personne dépendante ne peut pas travailler ni jouer un rôle de parent.
- Les enfants victimes de mauvais traitements ou de négligence maltraiteront leurs enfants s'ils ou elles en ont.
- Les migrant-e-s sont pauvres et ont de la difficulté à s'insérer au niveau professionnel.
- Les enfants placé-e-s en institution ont des carences affectives qui ne leur permettent pas d'avoir des relations satisfaisantes avec les autres.

(inspiré pour certains exemples de Tavis & Wade, 1999, p . 5-8)

19

Module F2: rapports sociaux et inégalités: fil rouge

Quelques croyances «populaires»:

- Un divorce est toujours une expérience douloureuse pour les enfants.
- Une personne dépendante ne peut pas travailler ni jouer un rôle de parent.
- Les enfants victimes de mauvais traitements ou de négligence maltraiteront leurs enfants s'ils ou elles en ont.
- Les migrant-e-s sont pauvres et ont de la difficulté à s'insérer au niveau professionnel.
- Les enfants placé-e-s en institution ont des carences affectives qui ne leur permettent pas d'avoir des relations satisfaisantes avec les autres.

(inspiré pour certains exemples de Tavis & Wade, 1999, p. 5-8)

20

Module F2: rapports sociaux et inégalités: fil rouge

CE QUI FAIT LA DIFFÉRENCE: LES MÉTHODES UTILISÉES



Facultatif: visionnez de 7'07 à 8'57

<https://www.youtube.com/watch?v=-dr5lt4xr98>

21

Module F2: rapports sociaux et inégalités: fil rouge

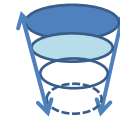
EXERCICE

Situation professionnelle:

- Dans une structure de garde (**crèche**)
- Interactions entre des **enfants de 2 ans** et des professionnel-le-s de l'accueil extra-familial
- Constat de l'existence de fréquents **comportements violents** entre pairs (coups, morsures, etc.)

Consigne:

- Comment analyser la situation en **prenant en compte les différents niveaux** présentés?
- Quels **types de connaissances** seraient utiles dans cette analyse?
- Situez ces types de connaissance dans les niveaux présentés en vous aidant des **schémas**



22

Module F2: rapports sociaux et inégalités: fil rouge

EXERCICE

- A réaliser seul-e ou avec des collègues
- **Sens de l'exercice ?**

Exercer les objectifs d'apprentissage:

«Mobiliser des **concepts et connaissances théoriques** pour **analyser** une situation du quotidien ou de la pratique professionnelle»

«**Articuler connaissances** théoriques (concepts et dimensions d'analyses) **et niveaux** d'action professionnelle»

- Des éléments de réponse seront disponibles sur Moodle

23

Module F2: rapports sociaux et inégalités: fil rouge

Rapports entre individu(s), groupes et sociétés - sociologie

En grands groupes

Développement humain – psychologie

Ateliers Durabilité, handicap, vieillissement-âgisme

En petits groupes

24

Module F2: rapports sociaux et inégalités: fil rouge

Perspective de la sociologie sur les rapports entre individu(s), groupes et sociétés - cours en grands groupes

Les concepts qui seront notamment abordés (liste non exhaustive) : socialisation différenciée, société et rapports sociaux, inégalités sociales (classe et genre notamment), liens sociaux (types) et évolution des sociétés (postmodernité/hypermodernité), montée de l'individualisme et effets, processus identitaires, catégorisation, stigmatisation, discrimination, intersectionnalité.

(F2-Descriptif de Module, 2023-2024)

25

Module F2: rapports sociaux et inégalités: fil rouge

Développement humain – psychologie

Cette partie du module portera sur le développement humain, essentiellement du point de vue de la recherche en psychologie. Seront notamment discutés (liste non exhaustive) : les étapes, domaines et modèles (notamment bio-psycho-social) de développement, l'influence de la nature et de la culture; le développement de certaines habiletés cognitives, sociales ou affectives pendant l'enfance et l'adolescence, ainsi que les principales évolutions pendant la vieillesse.

(F2-Descriptif de Module, 2023-2024)

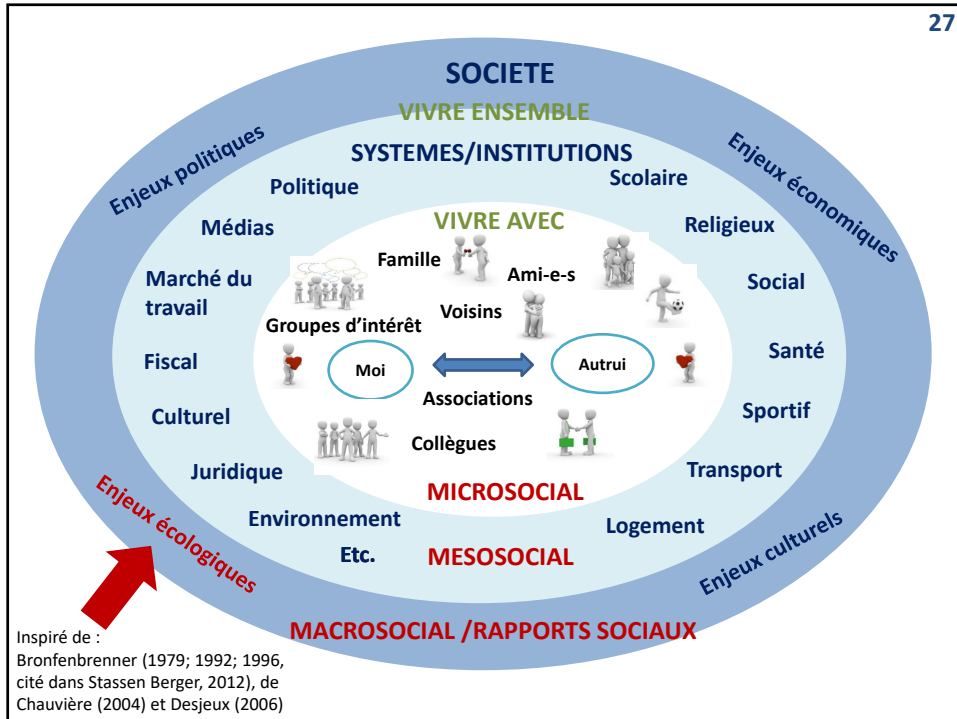
26

Module F2: rapports sociaux et inégalités: fil rouge

Ateliers Durabilité, handicap, vieillissement-âgisme

Trois thématiques – durabilité, handicap, vieillissement-âgisme - seront traitées dans le cadre d'ateliers pour lesquels les étudiant·e·s seront réparti·e·s en sous-groupes de 20 à 30 étudiant·e·s. Chaque étudiant·e participera à 3 ateliers (chaque atelier portera sur l'une de ces 3 thématiques, ce qui signifie que chaque étudiant traitera de chacune de ces 3 thématiques). Un des objectifs des ateliers est d'articuler certains concepts présentés dans les cours en grands groupes avec les thématiques. Le travail en ateliers sera réalisé à partir de textes, de supports audio-visuels, de vignettes ou d'autre matériel.

(F2-Descriptif de Module, 2023-2024)



28

OBJECTIFS DE DÉVELOPPEMENT DURABLE

17 objectifs pour transformer notre monde

Les objectifs de développement durable sont un appel à l'action de tous les pays – pauvres, riches et à revenu intermédiaire – afin de promouvoir la prospérité tout en protégeant la planète. Ils reconnaissent que mettre fin à la pauvreté doit aller de pair avec des stratégies qui développent la croissance économique et répondent à une série de besoins sociaux, notamment l'éducation, la santé, la protection sociale et les possibilités d'emploi, tout en luttant contre le changement climatique et la protection de l'environnement.

10
INÉGALITÉS RÉDUITES

1
PAS DE PAUVRETÉ

5
ÉGALITÉ ENTRE LES SEXES

Liste complète et description des 17 objectifs sous:
<https://www.un.org/sustainabledevelopment/fr/>

29

Module F2: rapports sociaux et inégalités: fil rouge

Répartition du F2 (structure du module):

-> **Moodle:**

23_HES-SO-FR_F2_RAPPORTS SOCIAUX ET INÉGALITÉS

CLEF: F22023HETS-FR

-> Programme

30

Module F2: rapports sociaux et inégalités: fil rouge

Caroline Reynaud, responsable module F2

caroline.reynaud@hefr.ch

Me contacter?

Module F2: rapports sociaux et inégalités: fil rouge

- Berthelot J.M. (2006). Sociologie. Dans S. Mesure & P. Savidan (dir.), *Le dictionnaire des sciences humaines* (p.1106 – 1110). Paris, France: Quadrige / PUF.
- Burnand, E., & Marra, L. (2013). Touchons du bois. L'expérience du faux horoscope [vidéo en ligne]. Dans E. Burnand & B. Hofmann (prod.), *Specimen*. Genève, Suisse : radio télévision suisse romande. Récupéré de <http://www.rts.ch/video/emissions/specimen/5470080-l-experience-du-faux-horoscope.html>
- Chauvière, M. (2004). Le traitement social de la question sociale, un modèle pour l'analyse. Dans M. Chauvière (dir.), *Le travail social dans l'action publique, Sociologie d'une qualification controversée* (p.23-38). Paris, France : Dunod.
- Desjeux, D. (2006). La question des échelles d'observation en sciences humaines appliquées au domaine de la santé. *Recherche en soins infirmiers*, 85, 14-21. <https://doi.org/10.3917/rsi.085.0014>
- De Gaulejac, V. (2009). *Qui est «je» ?* Paris, France: Seuil.
- Kergoat, D. (2009). Dynamique et consubstantialité des rapports sociaux. *Sexe, race, classe. Pour une épistémologie de la domination*, 111-125.
- La Tronche en biais (2014). Un peu de méthode (introduction à la zététique) [vidéo en ligne]. Récupéré de <https://www.youtube.com/watch?v=-dr5lt4xr98>
- Huffman, K., Vernoy, M., & Vernoy, J. (2000). *Psychologie en direct (2ème éd)*. Mont-Royal, Canada : Modulo.
- Sociologie (s.d.). Dans *Larousse*. Récupéré le 22 septembre 2015 de <http://www.larousse.fr/encyclopedie/divers/sociologie/92348>
- Stassen Berger, K. (2012). *Psychologie du développement (2ème éd.)*. Bruxelles : Belgique : De Boeck.
- Tavis, C., & Wade, C. (1999). *Introduction à la psychologie. Les grandes perspectives*. Paris, Bruxelles: De Boeck.