

Aufgabenblatt 2 Angebot

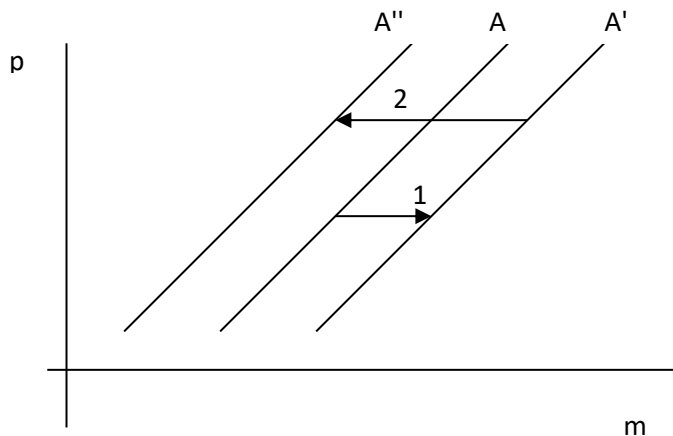
Aufgabe 1

Ermitteln Sie das Gesamtangebot der drei Unternehmen deren individuelle Angebote in dieser Tabelle festgehalten sind:

Preis pro Tafel Schokolade	Unternehmen 1	Unternehmen 1	Unternehmen 1	Gesamtangebot
0.90	1100	700	1100	
1.00	1200	900	1300	
1.10	1300	1100	1500	
1.20	1400	1300	1700	
1.30	1500	1500	1900	

Aufgabe 2

Auf dem Heizölmarkt konnten zwei aufeinanderfolgende Gesamtangebotsverschiebungen beobachtet werden (siehe Abbildung).



Welche folgender Aussagen könnte diese aufeinander folgenden Verschiebungen erklären? Geben Sie für jede Verschiebung an, ob sie korrekt ist oder nicht. Erklären Sie Ihre Antwort.

- a) Verschiebung 1: der Preis des Rohöls, das bei der Heizölherstellung gebraucht wird, ist gesunken.
 Verschiebung 2: die Temperaturen sind stark gefallen.
- b) Verschiebung 1: der Preis der Heizungen ist gesunken.
 Verschiebung 2: das Einkommen der Konsumenten ist gesunken.
- c) Verschiebung 1: in der Heizölindustrie kommen neue Technologien zum Einsatz.
 Verschiebung 2: neue Konkurrenten sind auf den Markt gekommen.
- d) Verschiebung 1: die Mineralölsteuer ist gesunken.
 Verschiebung 2: der Stundenlohn in der Heizölindustrie ist gestiegen.

Aufgabe 3

Kreuzen Sie die richtige Antwort an und erläutern Sie mit wenigen Worten Ihre Antwort auf diesem Blatt.
Die Gesamtangebotskurve für echte Pelzmäntel verschiebt sich:

nach links nach rechts gar nicht

 wenn die Preise der Kunstpelzmäntel sinken

 wenn die MWSt auf die echten Pelzmäntel ansteigt

 wenn die Fellpreise sinken

 falls mehr Frauen echte Pelzmäntel möchten, weil der Winter sehr kalt ist

 falls der WWF eine heftige Antipelzkampagne aufzieht