



Intro

traitements
systémiques

traitements
locaux

Les traitements en oncologie

Atelier

Module 2102 - AA20-21 EAD
Avril 2021
Laurent Marmy
Maître d'enseignement

Options
thérapeutiques

Quelques
définitions

Objectifs

- Citer les différents types de traitements oncologiques
- Connaître les particularités de chacun des traitements étudiés
- Déterminer et argumenter le choix du type de traitements pour un cas cité

Choix du traitement

Guidelines (Recommandations internationales)

- NCCN
- ASCO
- ESMO
- ESTRO



Tumorboard

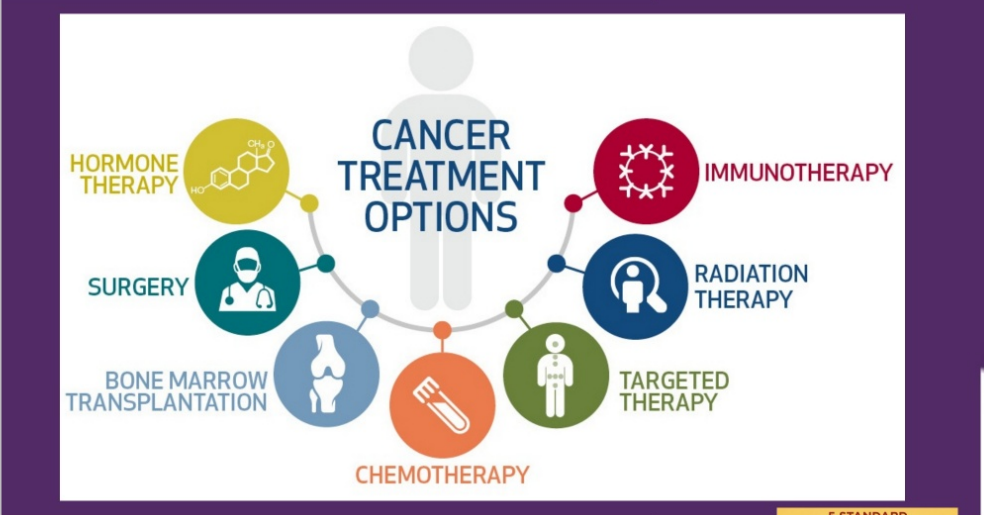
- Discussion en colloque
interdisciplinaire
- Proposition de ttt



Patient

- Présentation des possibilités
et effets secondaires
- Consentement libre et
éclairé du patient
- Second avis





5 STANDARD

treatment options:

Oncologie



SURGERY



RADIATION



HORMONE
THERAPY



CHEMO-
THERAPY



TARGETED
THERAPY

LOCAL

SYSTEMIC

Quelques définitions

Oncologie

spécialité médicale d'étude, de diagnostic et de traitements des tumeurs (cancérologie)

Intention de ttt

- Curatif:
dans le but de soigner, de guérir
- Palliatif:
dans le but de diminuer les effets
--> maintenir une qualité de vie acceptable (soins de confort)

Chronologie de tttt

- Adjuvant
- Néoadjuvant
- Concomittant

Oncologie

spécialité médicale d'étude, de diagnostic et de traitements des tumeurs (cancérologie)

Intenti

- Curatif:
dans le but d
- Palliatif:
dans le but de
--> maintenir
acceptable (sc

ie

le d'étude,
e
meurs

Intention de ttt

- Curatif:
dans le but de soigner, de guérir
- Palliatif:
dans le but de diminuer les effets
--> maintenir une qualité de vie
acceptable (soins de confort)

Chro

de tt

- Adjuvant
- Néo-adjuv
- Concomit

de ttt

agner, de guérir

nuer les effets
ualité de vie
e confort)

Chronologie

de tttt

- Adjuvant
- Néo-adjuvant
- Concomittant



Intro

traitements
systémiques

traitements
locaux

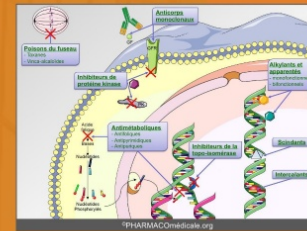
Les traitements en oncologie

Atelier

Module 2102 - AA20-21 EAD
Avril 2021
Laurent Marmy
Maître d'enseignement

Chimiothérapie

Ces 3 traitements regroupés sous les "anticancéreux" et réalisés en principe par le service d'oncologie diffèrent principalement au niveau des modes d'actions

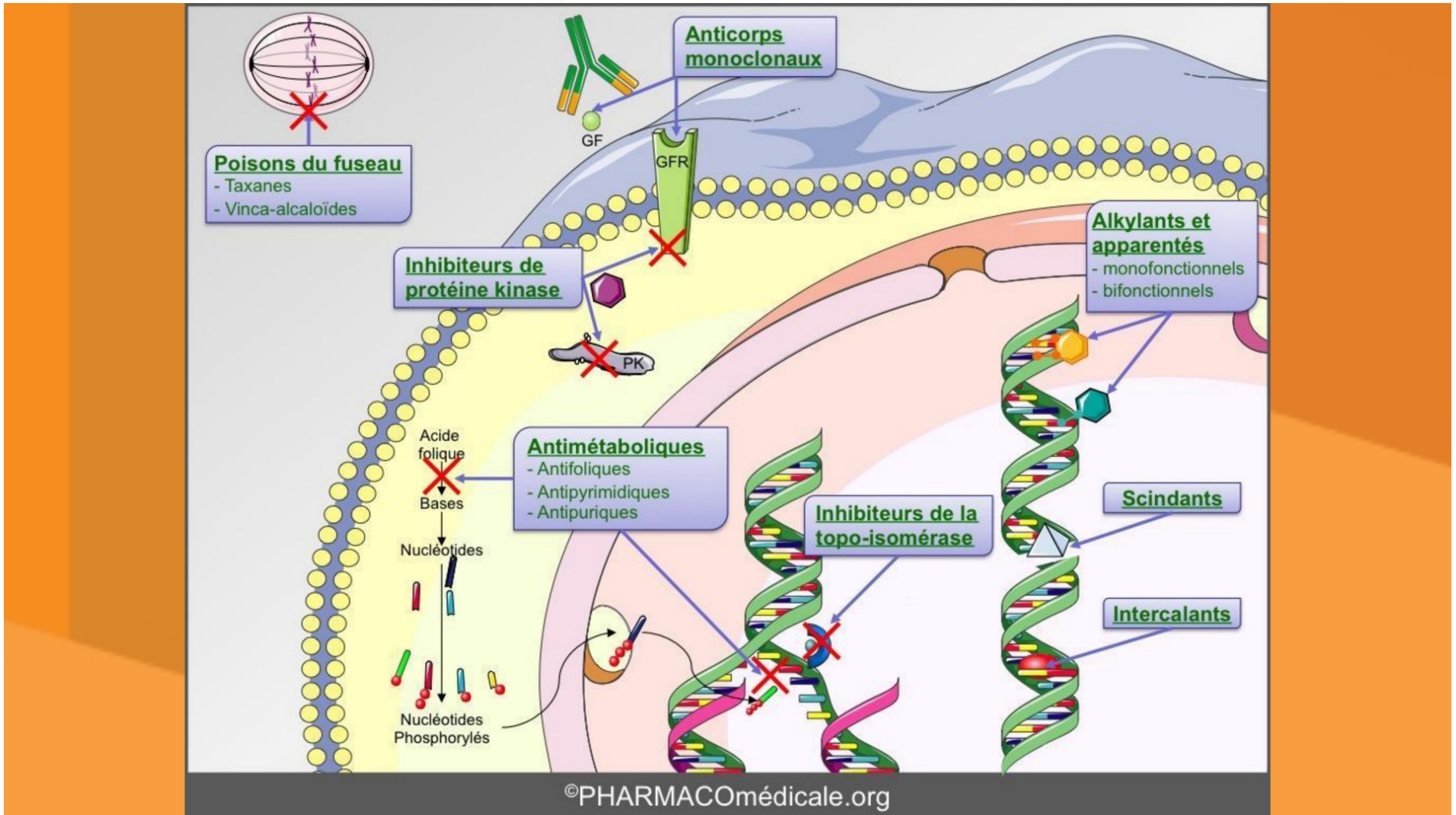


Immunothérapie

Thérapies
ciblées

effets
secondaires

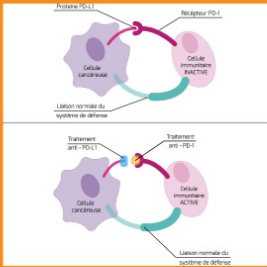
administration
médicamenteuse



Des éléments clés de ces mécanismes, appelés « points de contrôle » (CTLA-4, PD-1, PD-L1 entre autres) peuvent être bloqués par des traitements, appelés « inhibiteurs de points de contrôle immunitaire ». Le blocage de ces freins réactive alors le système immunitaire et lui permet ainsi de lutter plus efficacement contre les cellules tumorales.

Par exemple, la liaison de la protéine PD-L1, présente sur les cellules tumorales, au récepteur PD-1 sur les lymphocytes T entraîne l'inactivation de ces derniers. En bloquant le récepteur PD-1 ou la protéine PD-L1 (avec des anti-PD-1 ou anti-PD-L1), l'inactivation des lymphocytes T est levée. Ces cellules immunitaires vont alors être en mesure de s'attaquer aux cellules tumorales.

L'exemple des anti-PD-1 ou anti-PD-L1 (nivolumab et pembrolizumab)

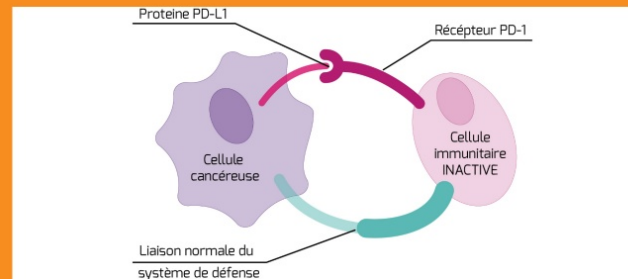


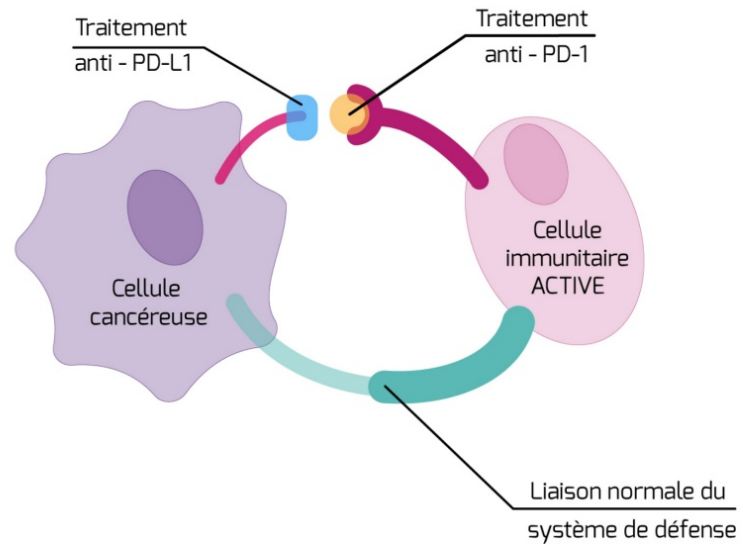
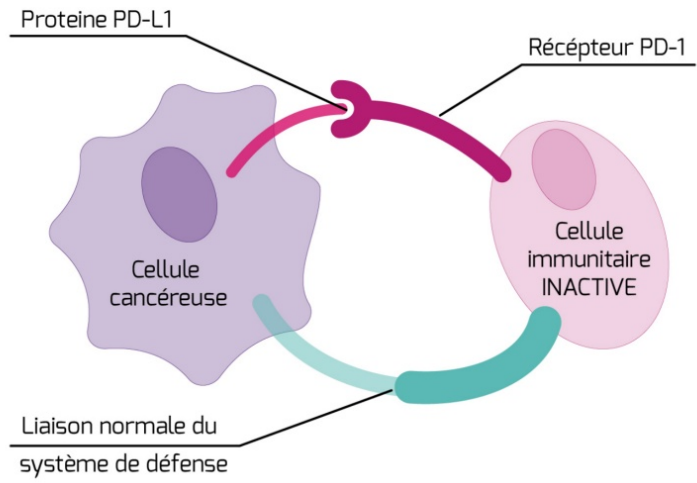
<https://www.e-cancer.fr/Patients-et-proches/Se-faire-soigner/Traitements/Therapies-ciblees-et-immunotherapie-specifique/Immunotherapie-mode-d-action>

Des éléments clés de ces mécanismes, appelés « points de contrôle » (CTLA-4, PD-1, PD-L1 entre autres) peuvent être bloqués par des traitements, appelés « inhibiteurs de points de contrôle immunitaire ». Le blocage de ces freins réactive alors le système immunitaire et lui permet ainsi de lutter plus efficacement contre les cellules tumorales.

Par exemple, la liaison de la protéine PD-L1, présente sur les cellules tumorales, au récepteur PD-1 sur les lymphocytes T entraîne l'inactivation de ces derniers. En bloquant le récepteur PD-1 ou la protéine PD-L1 (avec des anti-PD-1 ou anti-PD-L1), l'inactivation des lymphocytes T est levée. Ces cellules immunitaires vont alors être en mesure de s'attaquer aux cellules tumorales.

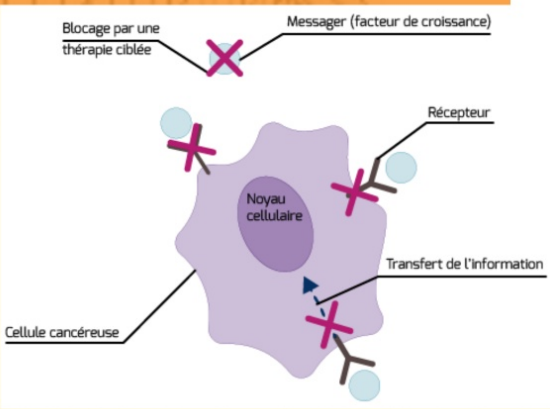
L'exemple des anti-PD-1 ou anti-PD-L1 (nivolumab et pembrolizumab)

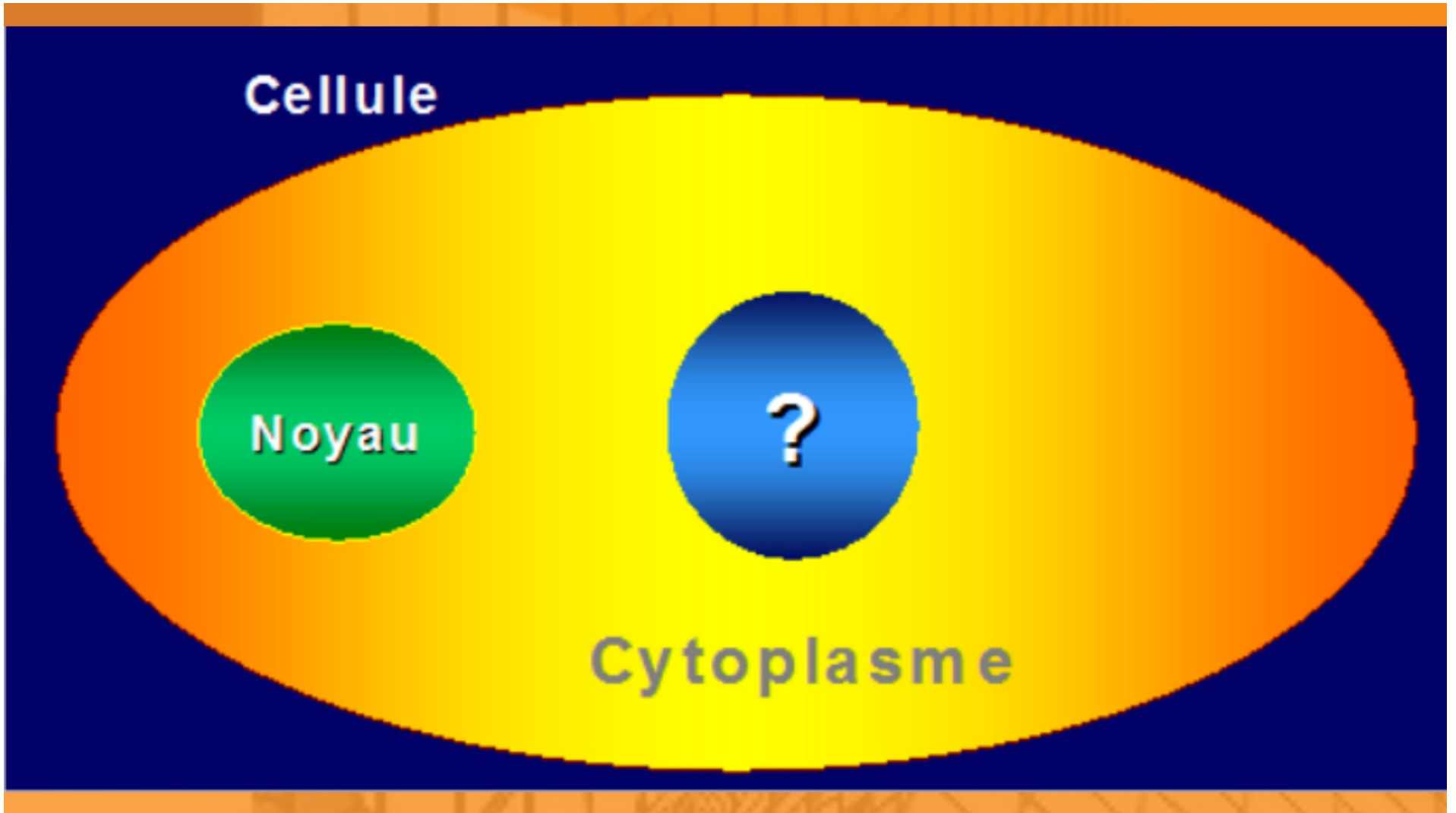


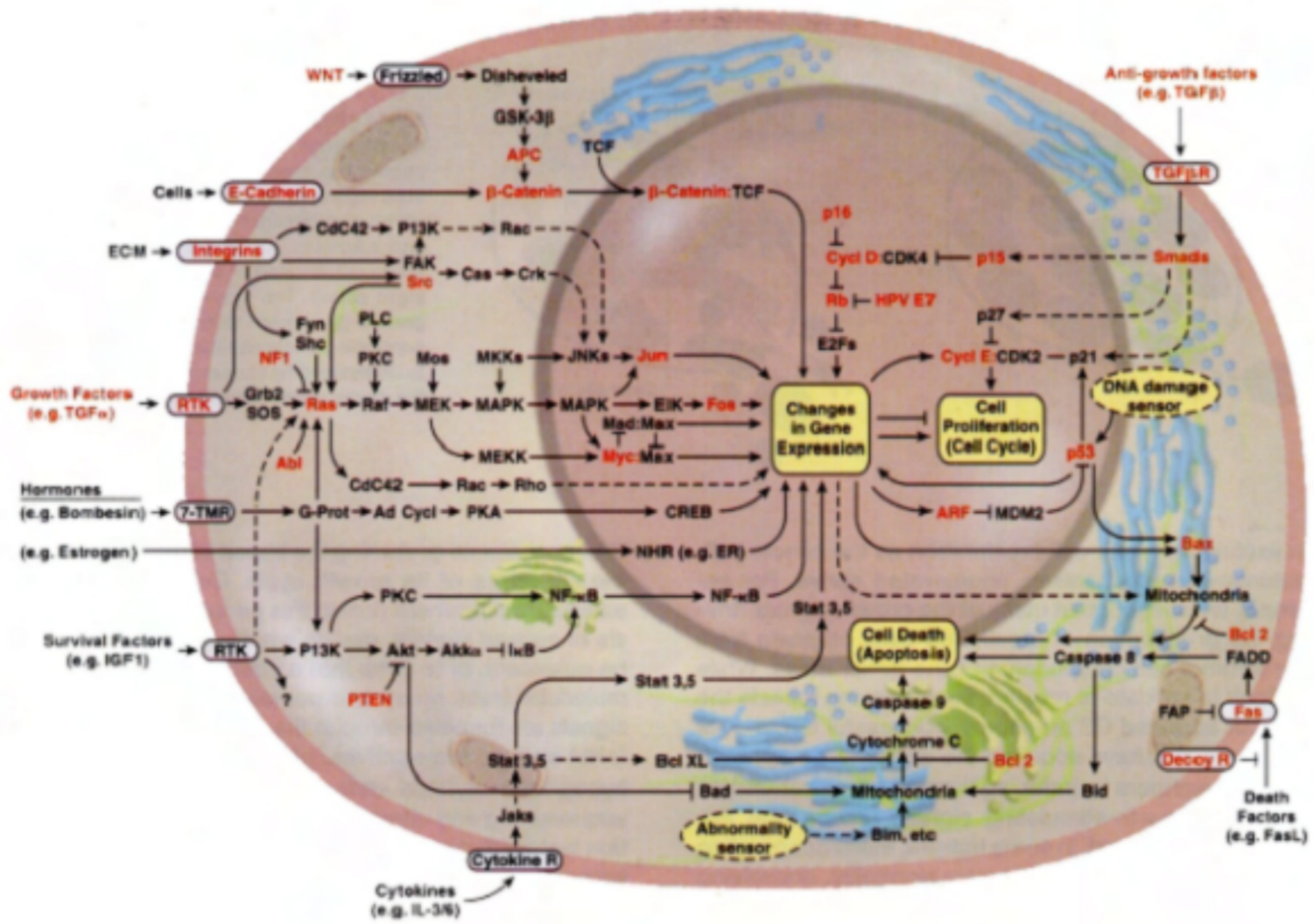


Les thérapies ciblées peuvent agir à différents niveaux de la cellule :

- sur les facteurs de croissance (qui sont des messagers déclenchant la transmission d'informations au sein d'une cellule)
- sur leurs récepteurs (qui permettent le transfert de l'information à l'intérieur de la cellule)
- sur des éléments à l'intérieur des cellules

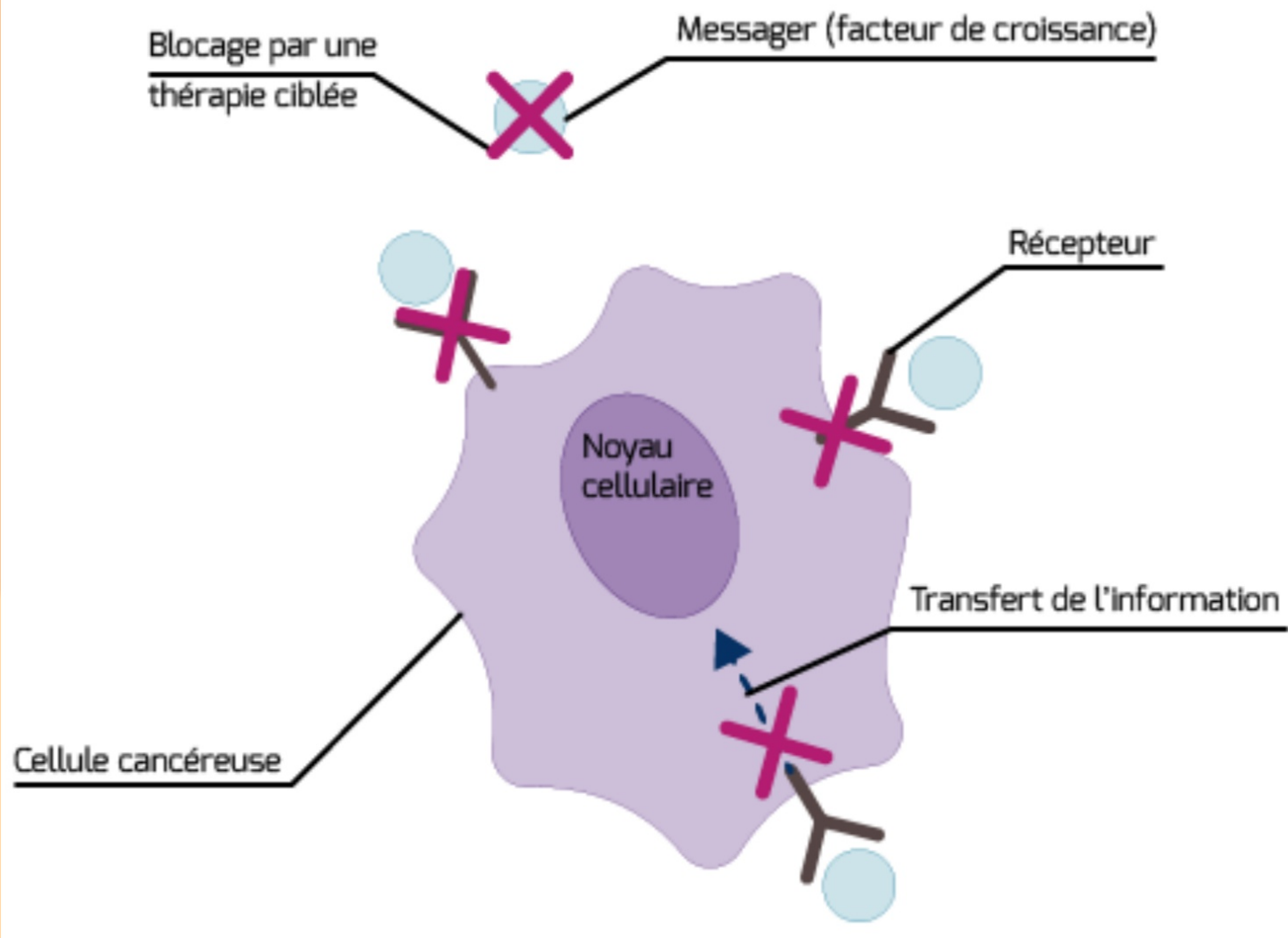




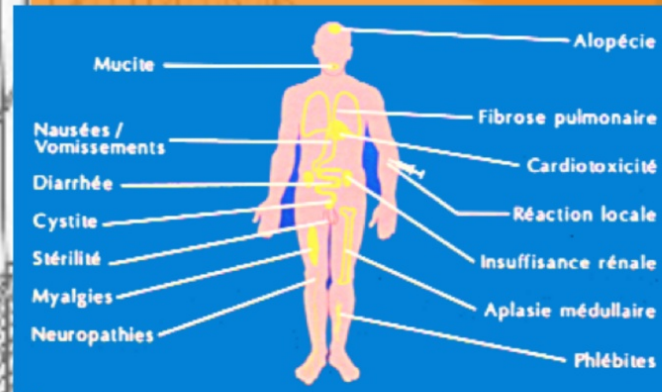


Les thérapies ciblées peuvent agir à différents niveaux de la cellule :

- sur les facteurs de croissance (qui sont des messagers déclenchant la transmission d'informations au sein d'une cellule),
- sur leurs récepteurs (qui permettent le transfert de l'information à l'intérieur de la cellule)
- sur des éléments à l'intérieur des cellules



Les effets secondaires de la chimiothérapie



*Figure 1 : Effets secondaires de la chimiothérapie
Les chimiothérapies anticancéreuses sont à l'origine de multiples effets indésirables. Certains sont fréquents, comme l'alopécie et la neutropénie. Certains sont rares, c'est le cas de la cardiotoxicité. Les effets secondaires sont généralement la conséquence des effets cytotoxiques de la chimiothérapie sur les cellules normales.*

PAC

- Mêmes médicaments
- Meme toxicité
- Avantages chimio orale
- Evite pose cathéter
- Suivi moins "hospitalier"
- Risques chimio orale
- Prise des médicaments

Orale

- Pilules
- À domicile



Intraveineuse

- Solution injectable
- Examen sanguin au préalable



Orale

- Pilules
- À domicile



• Intraveineuse

- Solution injectable
- Examen sanguin au préalable

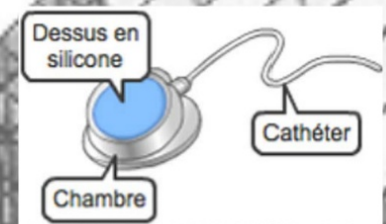
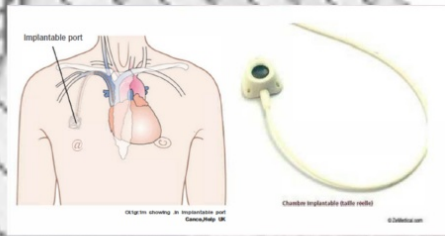


Intraveineuse

- Solution injectable
- Examen sanguin au préalable

- Mêmes médicaments
- Même toxicité
- Avantages chimio orale
 - Facile pose cathéter
 - Suivi moins "hospitalier"
- Risques chimio orale
- Prise des médicaments

PAC (port-à-cath)
chambre implantable





Intro

traitements
systémiques

traitements
locaux

Les traitements en oncologie

Atelier

Module 2102 - AA20-21 EAD
Avril 2021
Laurent Marmy
Maître d'enseignement



La chirurgie

La chirurgie
diagnostique

La chirurgie
à visée
curative

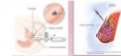
Autre forme
de chirurgie

La chirurgie diagnostique

But: établir/compléter un diagnostic oncologique

Biopsie

Prélèvement cellulaire à analyser



Evaluation de l'extension tumorale

stadiation chirurgicale
couplée parfois à l'ablation

remplacée de plus en plus par l'imagerie

La chirurgie à visée curative

- But : retirer la tumeur + la marge périphérique
- peut être radicale ou conservatrice (mastectomie vs lobectomie)

souvent un compromis entre contrôle local et qualité de vie

Autres formes de chirurgie

- exérèse ganglionnaire
- réduction tumorale
- reconstructrice
- palliative
- prophylactique



techniques

NOV. 21, 2013

Pe

**Angelina's
DOUBLE
MASTECTOMY**

**Inside
HER BRAVE
CHOICE**

**THIS WAS THE RIGHT
THING TO DO**

Details of her emotional decision and how **Brad** helped her heal. 'All I want is for her to have a long and healthy life'

**New Details
THE OHIO THREE**

GINA BUELLER
GINA BUELLER
MICHELLE KIMBLET

HOW THEY SURVIVED

**HARRY
TAKES
AMERICA!**

HIS ROYAL TOUR

"My doctors estimated that I had an 87% risk of breast cancer and a 50% risk of ovarian cancer."

CITV

"THE ANGELINA EFFECT"
BRCA GENE TESTING IN AMERICA

BEFORE ANGELINA'S 2013 ANNOUNCEMENT:
350 PER WEEK

AFTER ANGELINA'S 2013 ANNOUNCEMENT:
500 PER WEEK

40%

AARP **CNN**
7-44 AM ET

TODAY ATLANTA 73° CHARLOTTE 64° WASHINGTON 57°
NEW DAY

Techniques chirurgicales

Conventionnelle

"Mini-invasive"

Radiofréquence

Cryochirurgie

Radiochirurgie stéréotaxique

Laser

Assistée par ordinateur



Conventionnelle

"Mini-invasive"

Radiofréquence

Cryochirurgie

Radiochirurgie stéréotaxique

Laser

Assistée par ordinateur





Intro

traitements
systémiques

traitements
locaux

Les traitements en oncologie

Atelier

Module 2102 - AA20-21 EAD
Avril 2021
Laurent Marmy
Maître d'enseignement

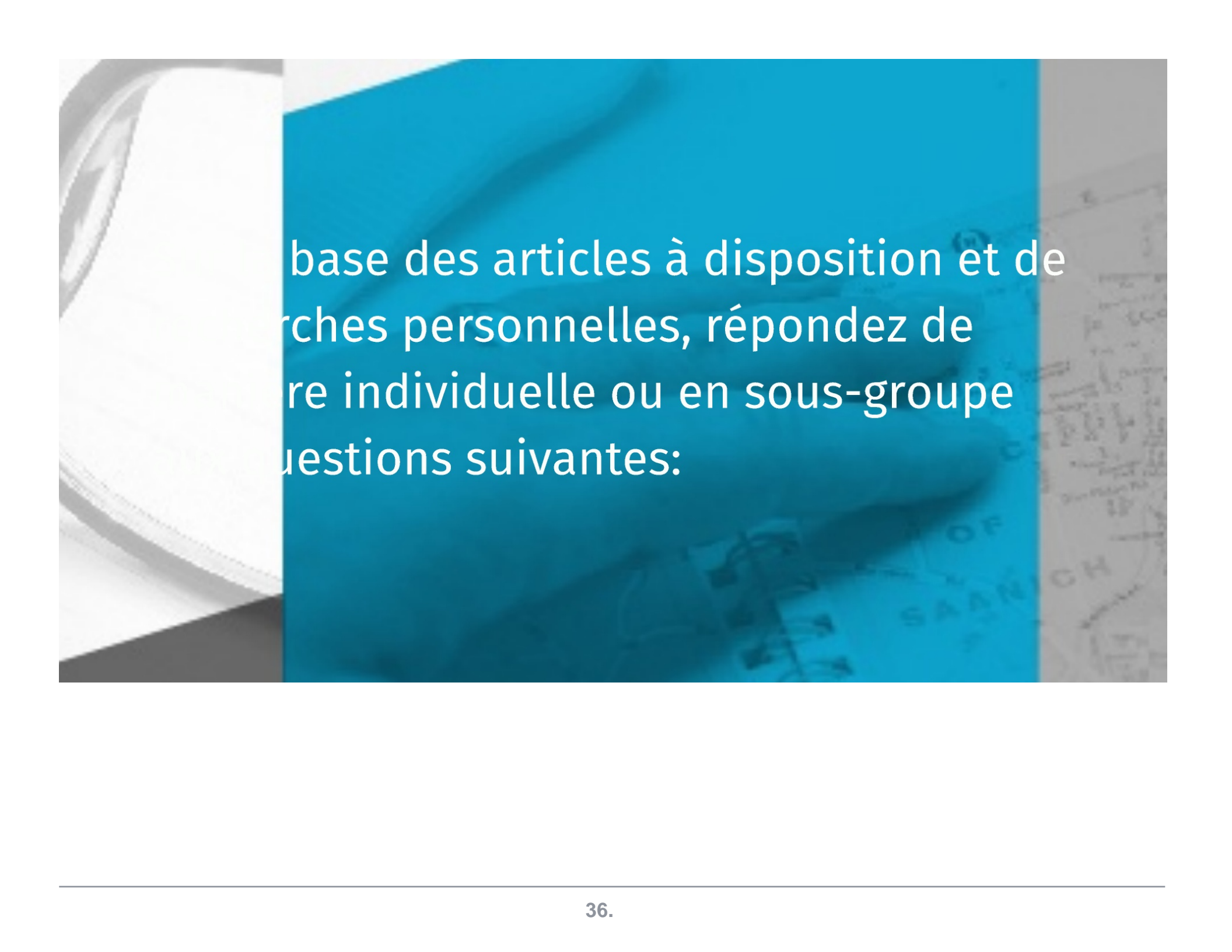


A
déposer
sur
Moodle


Atelier: Les biomarqueurs

Sur la base des articles à disposition et de recherches personnelles, répondez de manière individuelle ou en sous-groupe aux questions suivantes:

1. Qu'est-ce qu'un "biomarqueurs" dans le contexte oncologique
2. Quels traitements ont été récemment développés grâce aux biomarqueurs ?
3. Quels sont les avantages et inconvénients de ces nouveaux traitements ?



base des articles à disposition et de
recherches personnelles, répondez de
manière individuelle ou en sous-groupe
aux questions suivantes:



Qu'est-ce qu'un "biomarqueurs"
dans le contexte oncologique

Quels traitements ont été
récemment développés grâce aux
biomarqueurs ?

3. Quels sont les avantages et
inconvénients de ces nouveaux
traitements ?



Travail

- A réaliser exclusivement dans le solde des 4 périodes de cours.
- Déposer un fichier par étudiant sur moodle



Intro

traitements
systémiques

traitements
locaux

Les traitements en oncologie

Atelier

Module 2102 - AA20-21 EAD
Avril 2021
Laurent Marmy
Maître d'enseignement